

A top-down photograph of a person's hands writing in a white notebook on a dark, textured wooden surface. The right hand holds a black pen, and the left hand rests on the table. The text is overlaid on the left side of the image.

Dr. A. ABDALLAH

Pr. S. BOUKOFFA

Laboratoire d'Anatomie

Médico-Chirurgicale

Faculté de Médecine – Annaba

Email: abourahaf_dz@yahoo.fr

Os du membre thoracique

*Tout un membre thoracique pour
une main qui...
... prend et manipule*

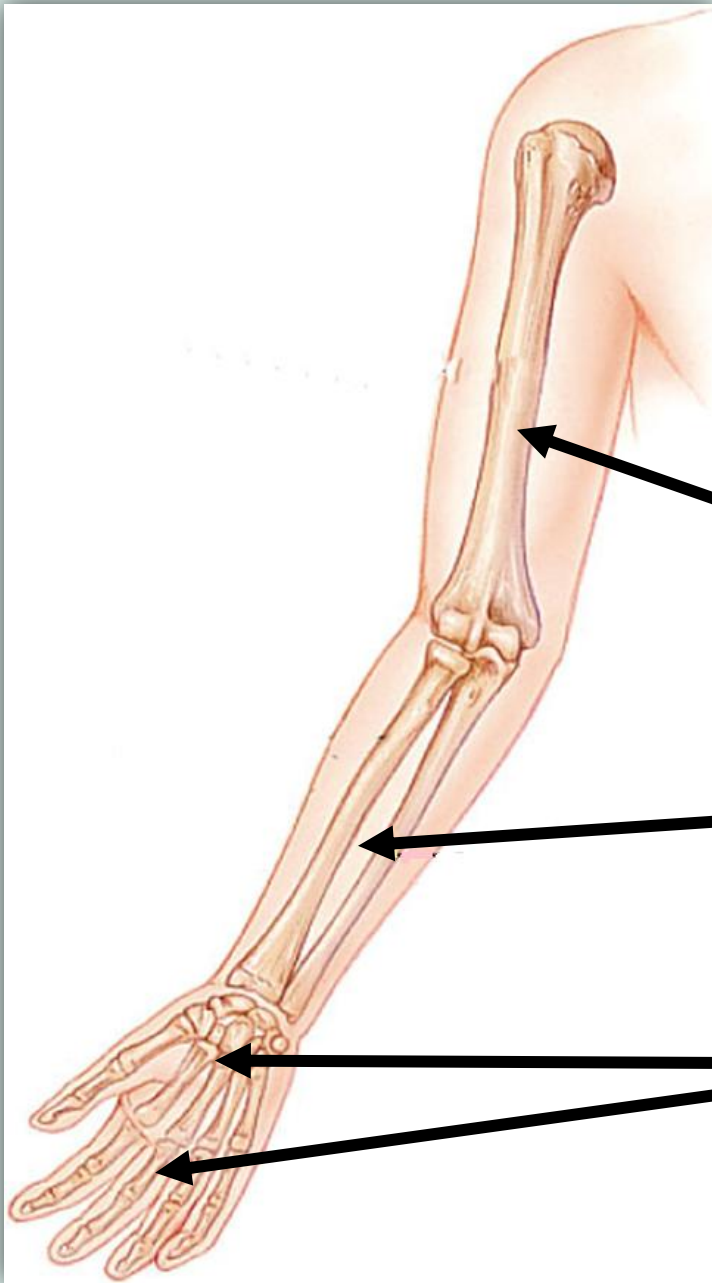


Plan du cours

- Introduction
- Clavicule
- Scapula
- Humérus
- Squelette de l'avant-bras
- Os de la main



Introduction



▪ **Squelette du membre thoracique** comprend **les os pairs** suivants :

- **Humérus:**

(squelette du bras)

- **Radius et ulna:**

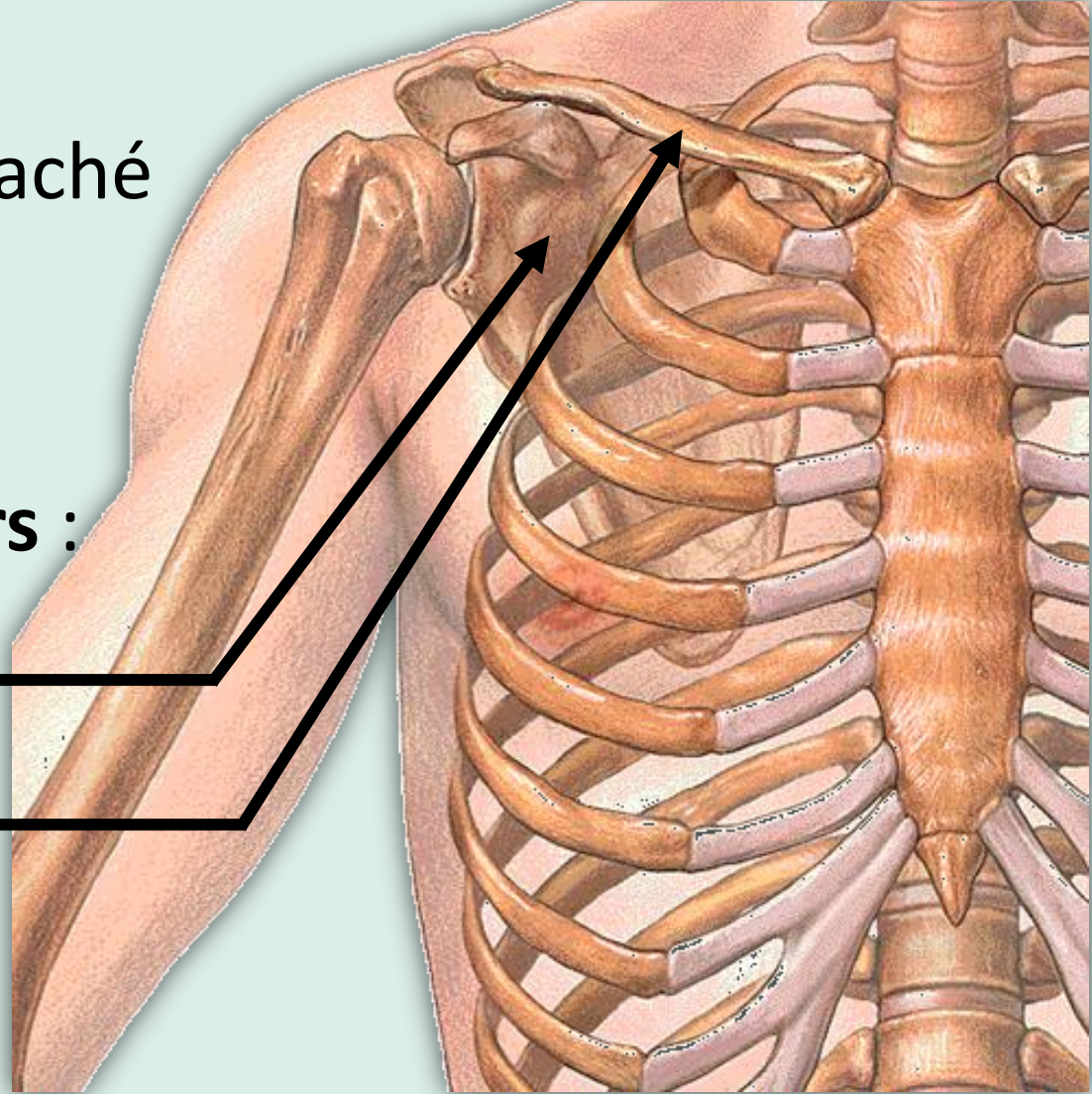
(squelette de l'avant-bras)

- **Squelette de la main**

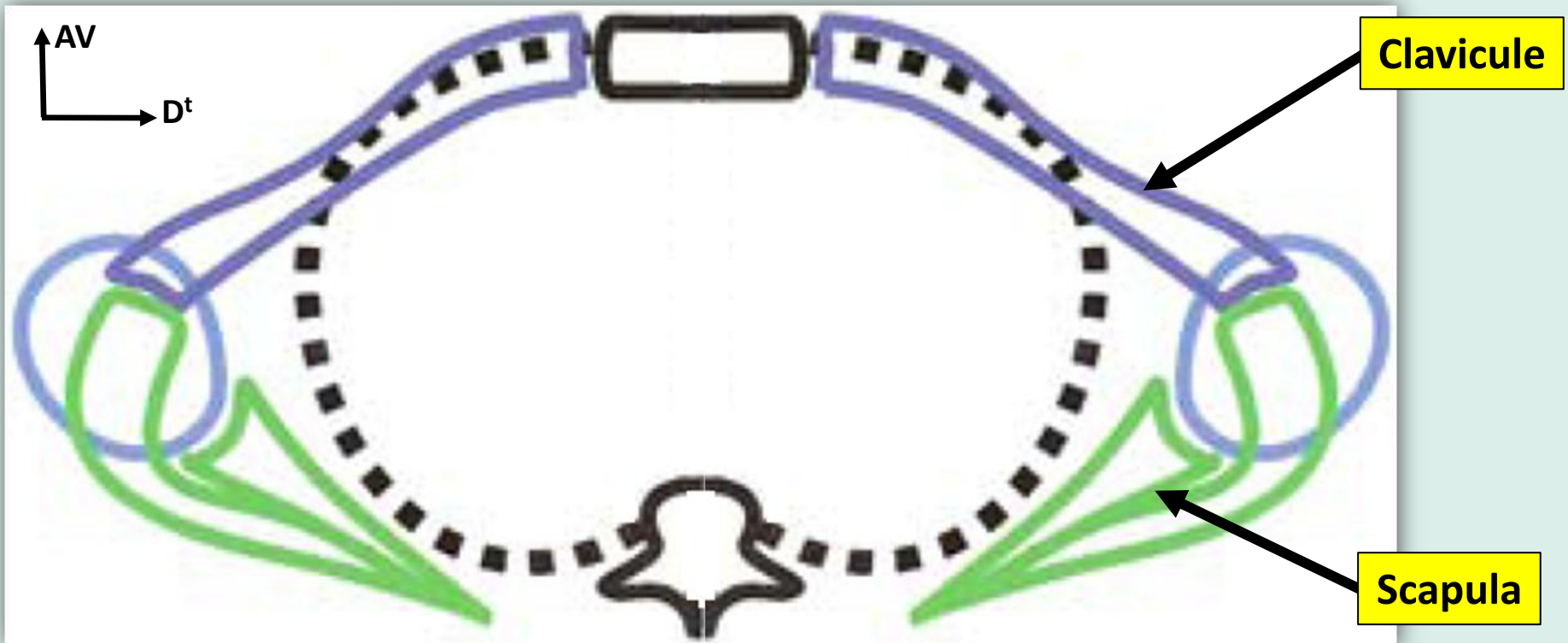
- Ce **squelette** est attaché au **thorax** par:
ceinture scapulaire

Formée de **2 os pairs** :

- **scapula**
- **clavicule**



Ceinture scapulaire vue de haut



Clavicule

Os long

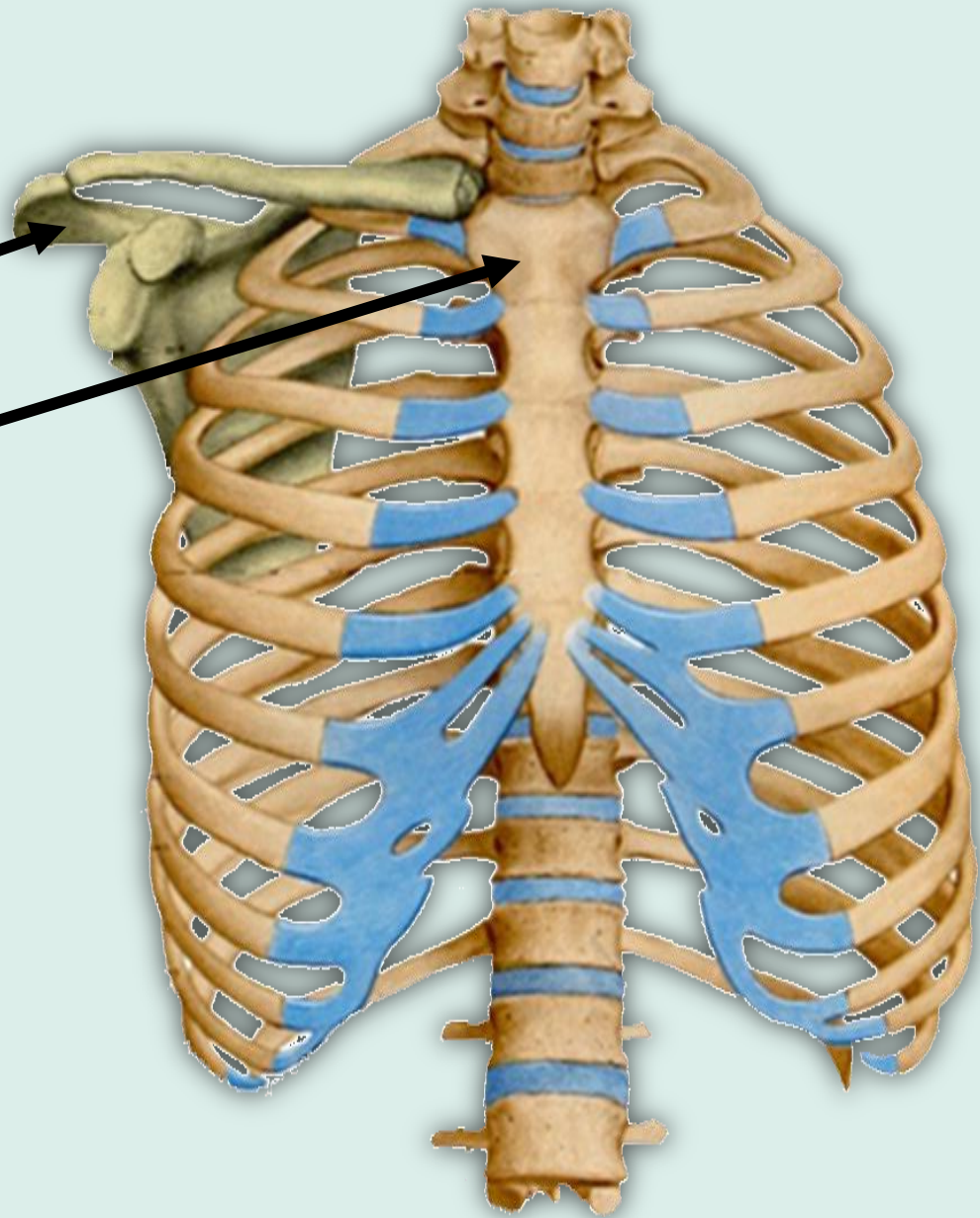
Allongé en « S » étiré

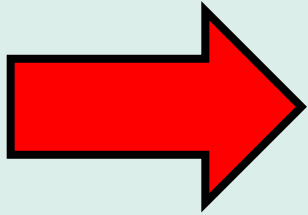


S'étend entre:

Scapula

et **sternum**





Mise en place

Corps

2 Extrémités

En dehors:
extrémité
aplatie

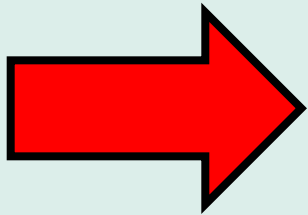
En avant:
bord concave de
cette extrémité

Vue du bas

En bas:
face parcourue
d'un sillon



Mise en place



Corps

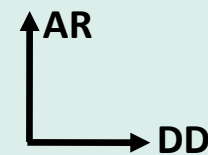
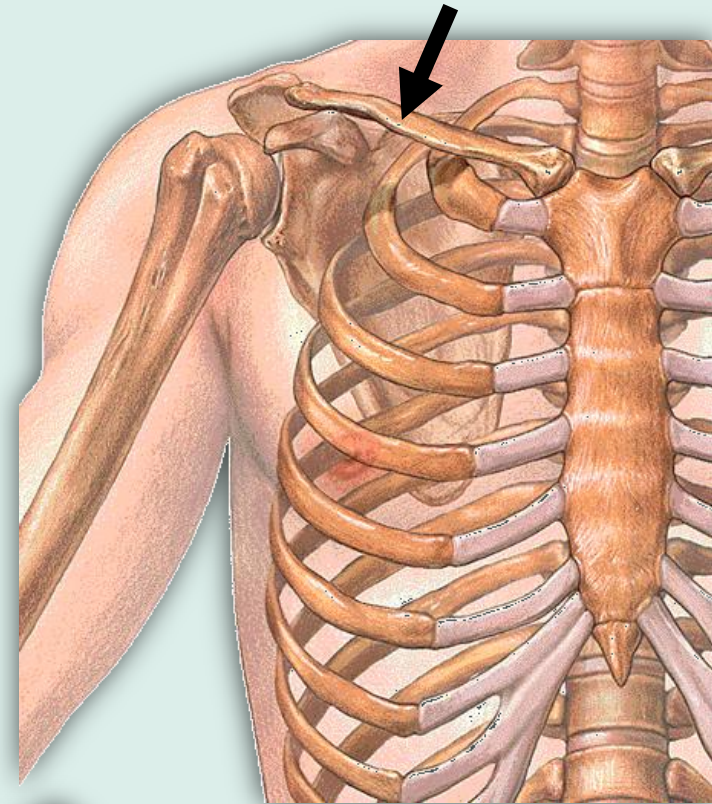
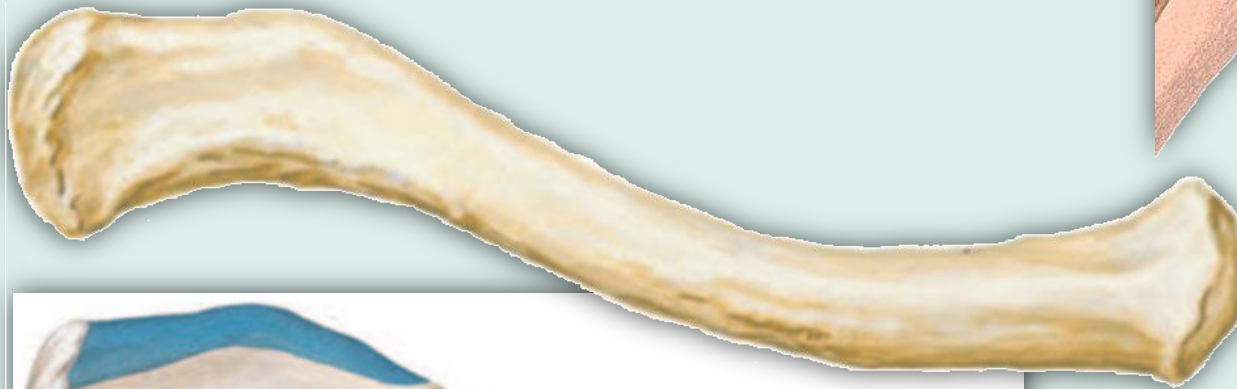
2 Extrémités

Présente à décrire:

2 faces et **2 bords**

Face supérieure

- Sous-cutanée et palpable

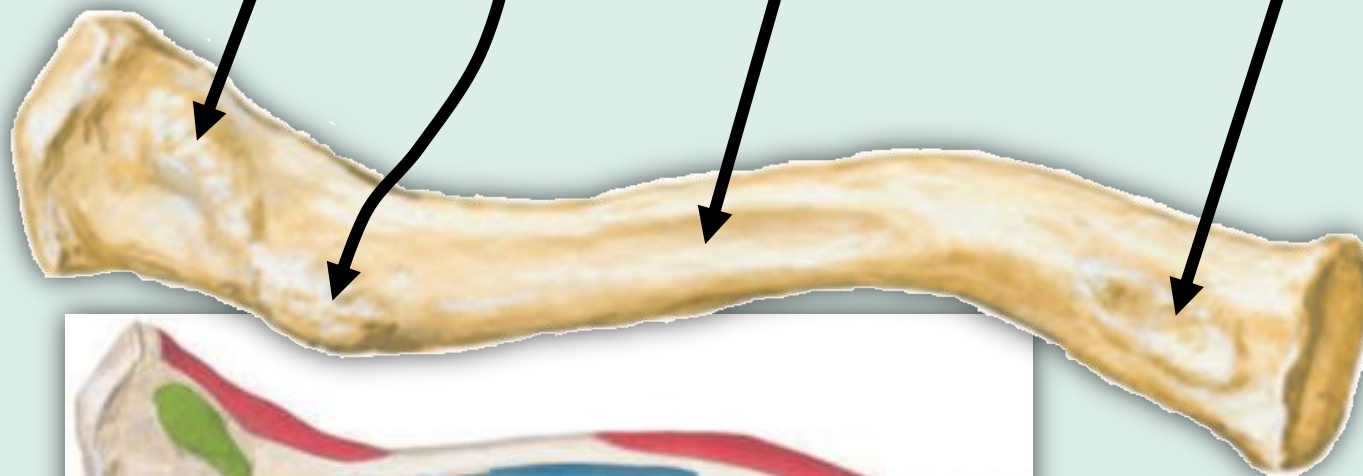


Face inférieure

En dehors:
tubercule conoïde
et ligne trapézoïde

Au milieu:
Sillon du muscle
subclavier

En dedans:
tubérosité
costale



Bord postérieur

1/3 latéral : convexe

2/3 médiaux: concave



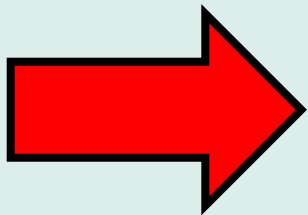
1/3 latéral: concave

2/3 médiaux: convexe

Bord antérieur

Mise en place

Corps

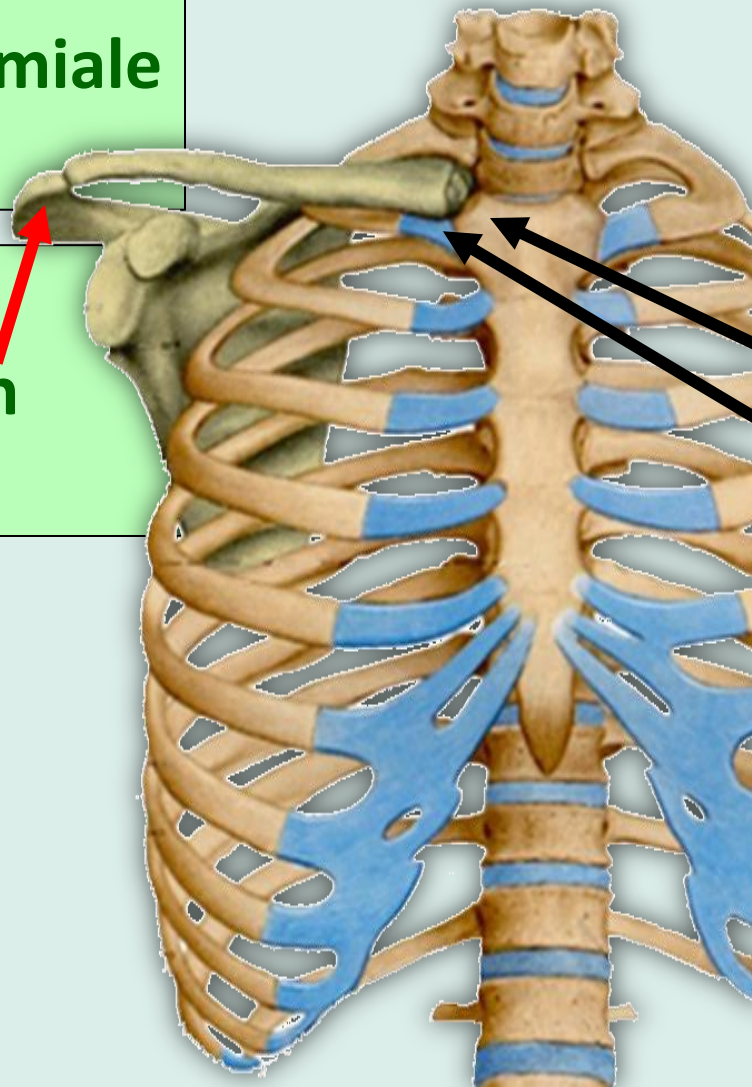


2 Extrémités

(1)

Extrémité acromiale
(latérale)

s'articule avec:
acromion
(scapula)

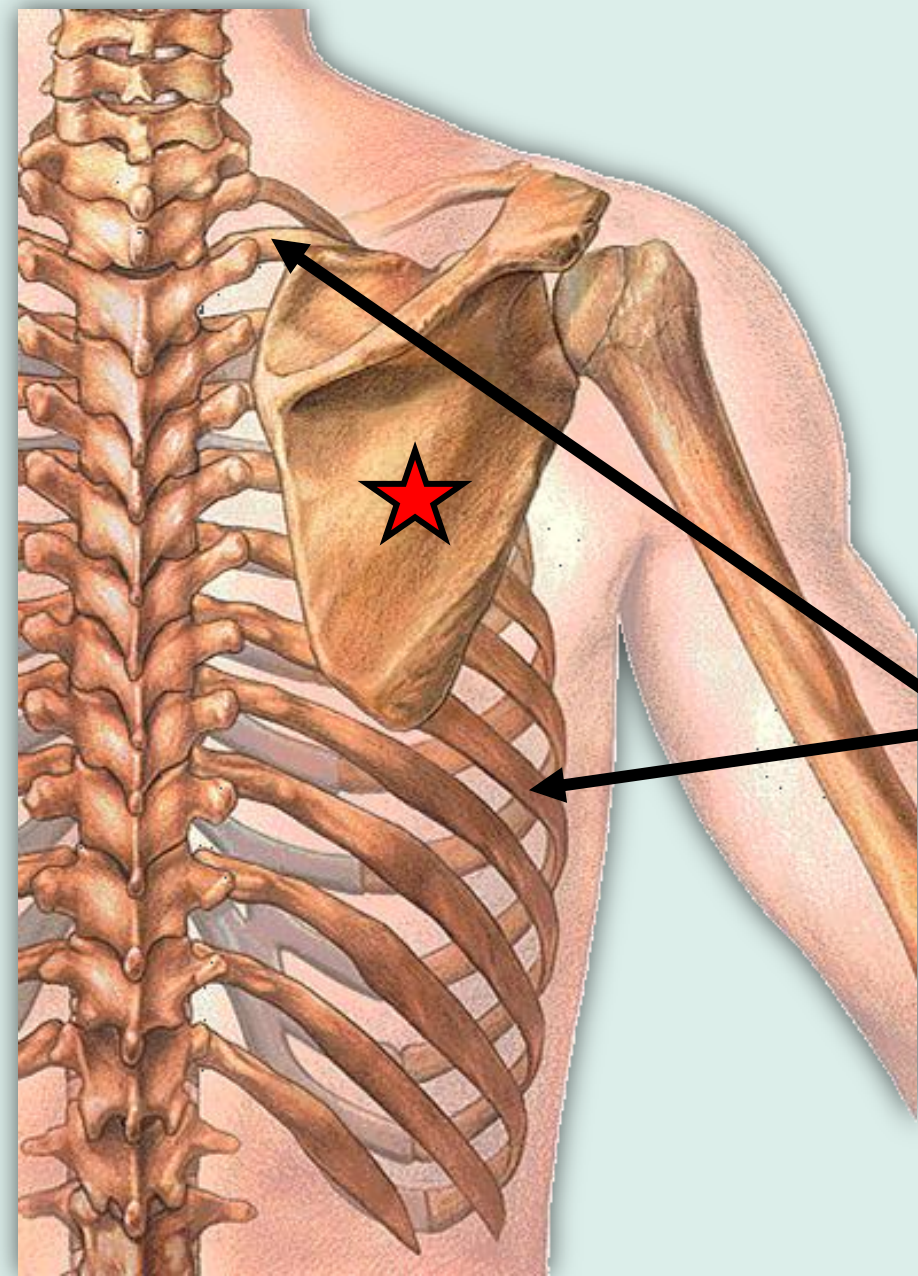


(2)

Extrémité sternale
(médiale)

s'articule avec:
- **sternum**
- **1^{er} cartilage costal**

Scapula

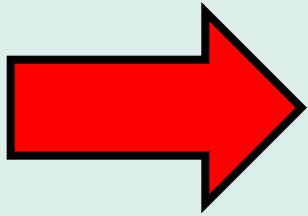


- **Os plat et triangulaire**
- Se projette entre:
2^{ème} et **7^{ème}** **côte**

- Plaqué en arrière contre la cage thoracique

- S'articule avec:
 - humérus
 - clavicule





Mise en place

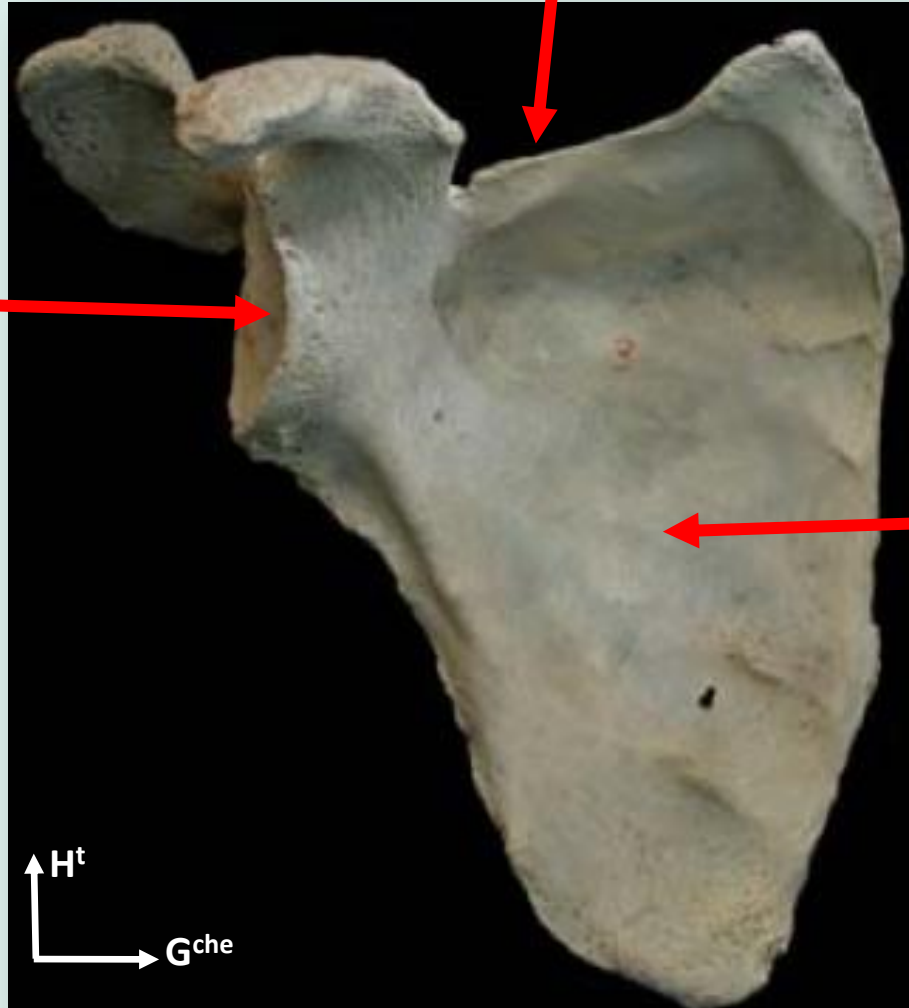
2 Faces

3 Bords

3 Angles

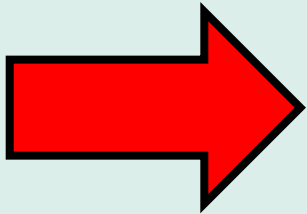
En haut: **bord échancré**

En dehors:
**surface
articulaire
ovale**



En avant:
face concave

Mise en place



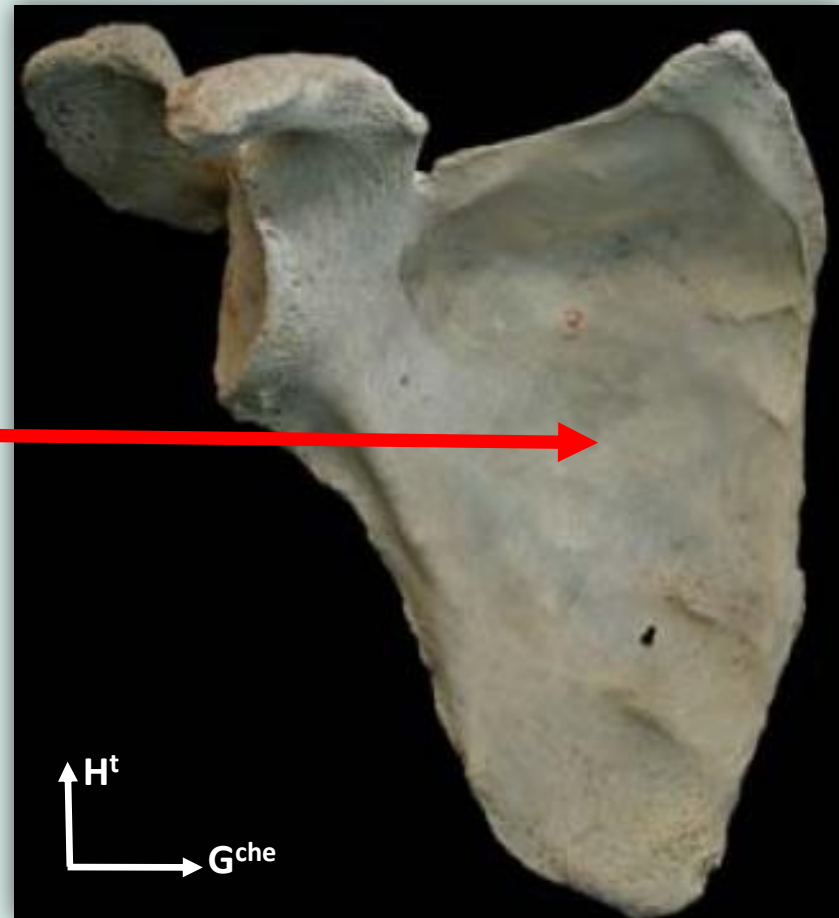
2 Faces

3 Bords

3 Angles

Face antérieure

- Concave
- Forme:
fosse subscapulaire



Face postérieure

Fosse supra-épineuse

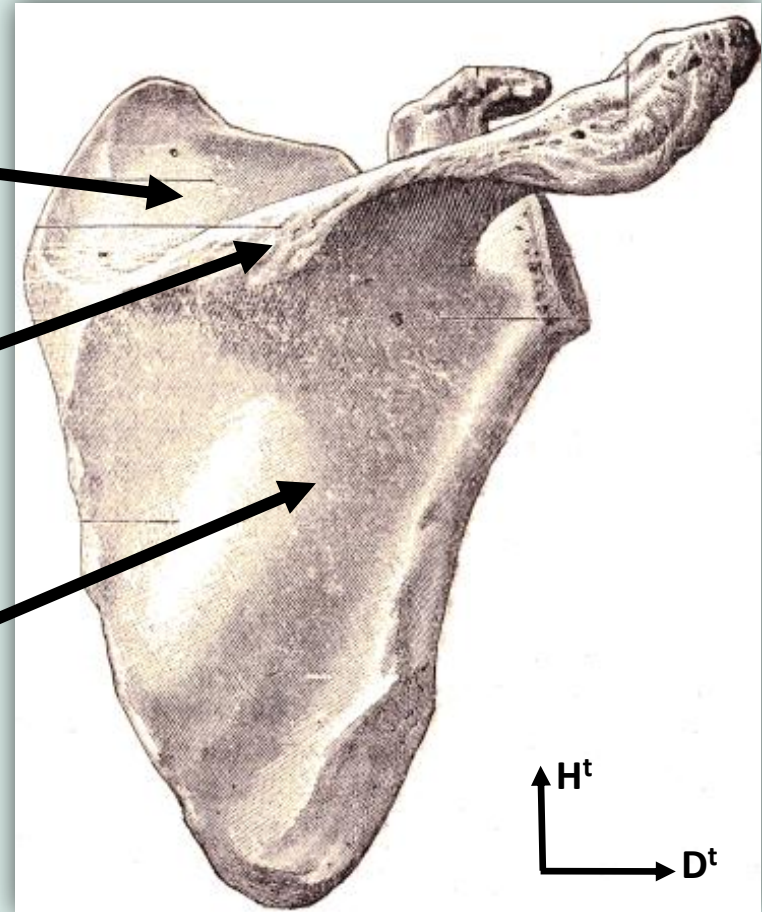
Divisée par:



épine scapulaire

en 2 champs:

Fosse infra-épineuse

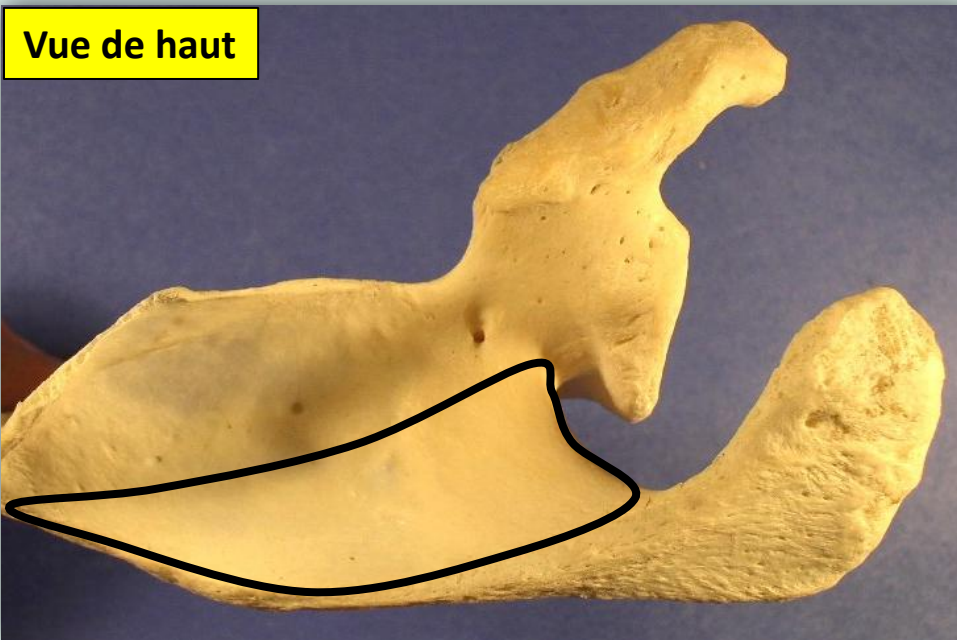


Épine scapulaire

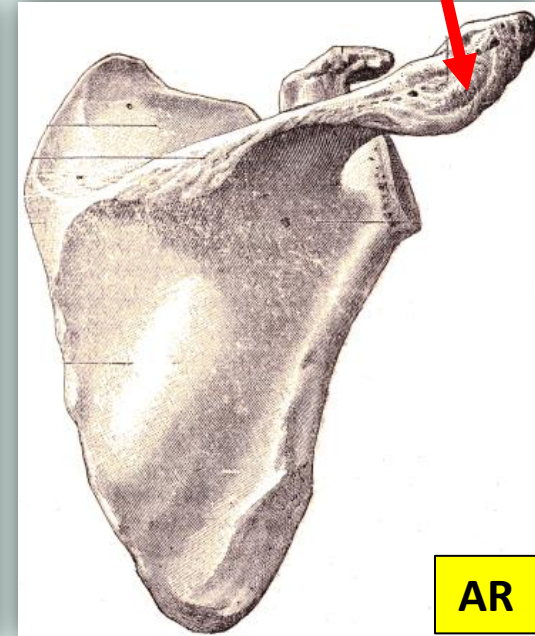
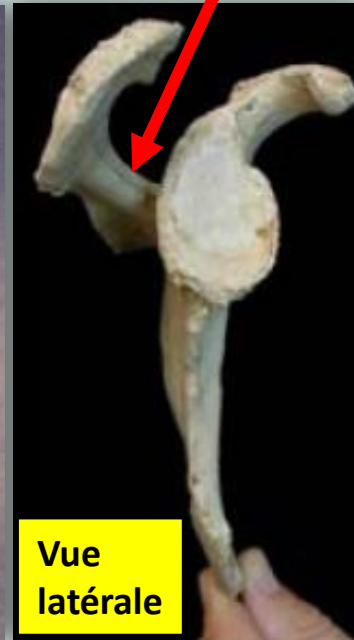
Lame osseuse **triangulaire** et **perpendiculaire**

Se prolonge
en dehors par:
acromion
(s'articule avec **clavicule**)

Vue de haut



Vue
latérale

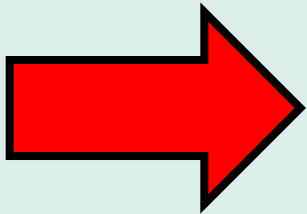


Mise en place

2 Faces

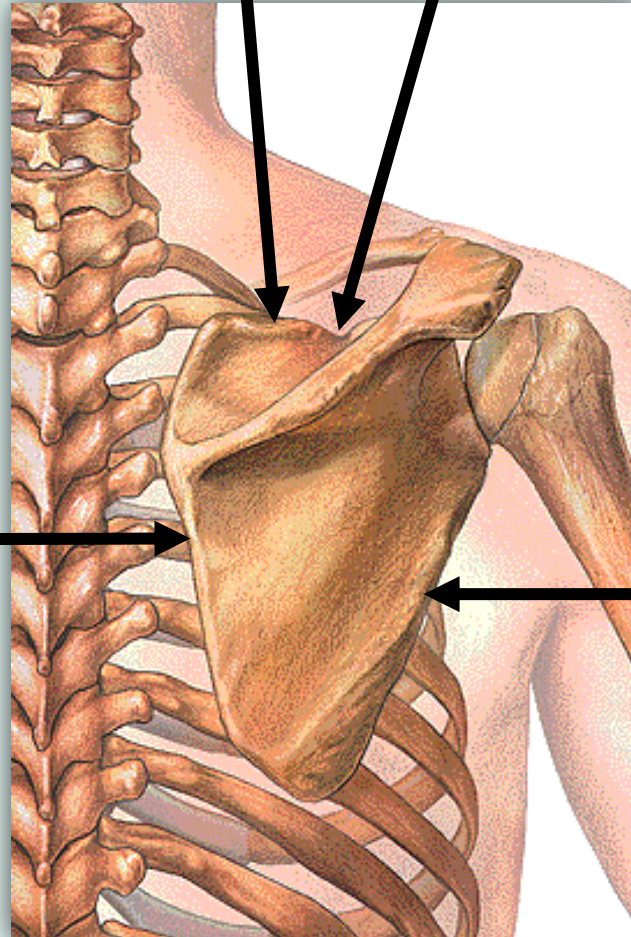
3 Bords

3 Angles



**Bord supérieur
(cervical)**

Présente:
incisure scapulaire



**Bord médial
(spinal)**

**Bord latéral
(axillaire)**

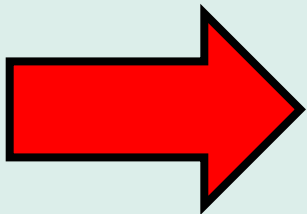
Ou: **pilier
de la scapula**

Mise en place

2 Faces

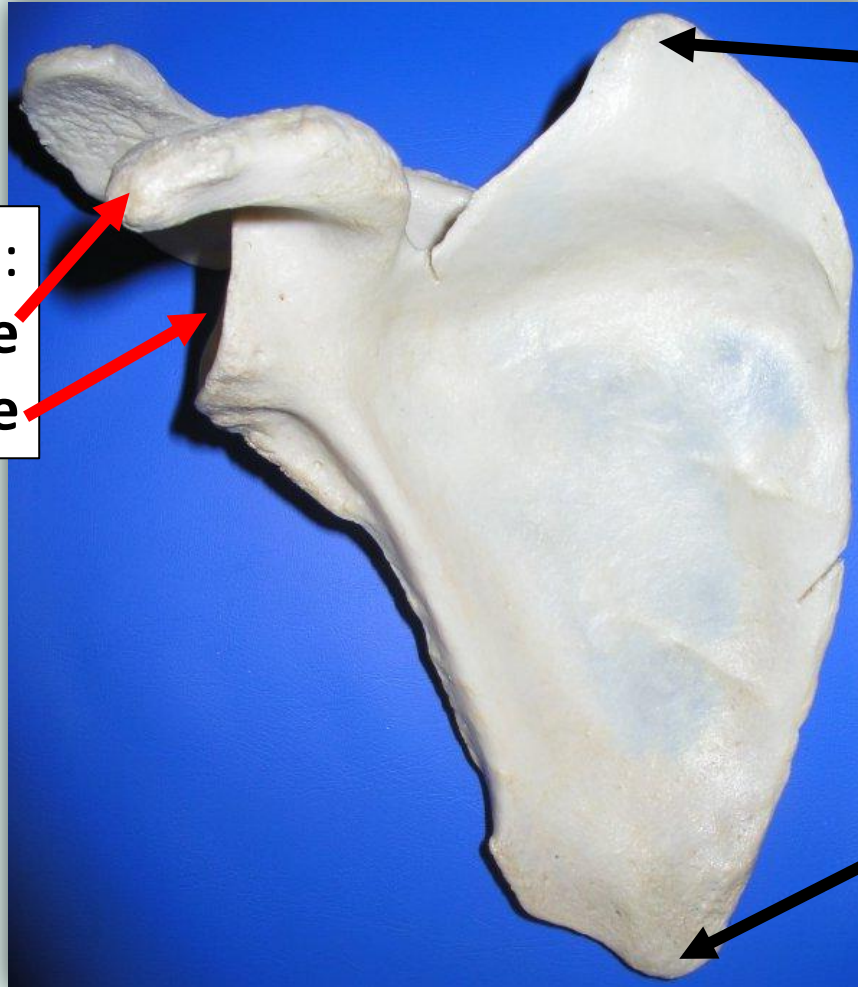
3 Bords

3 Angles



Angle latéral

Présente:
Processus coracoïde
Cavité glénoïde



**Angle
supérieur**

**Angle
inférieur**
(pointe
de la scapula)

Processus coracoïde

en:

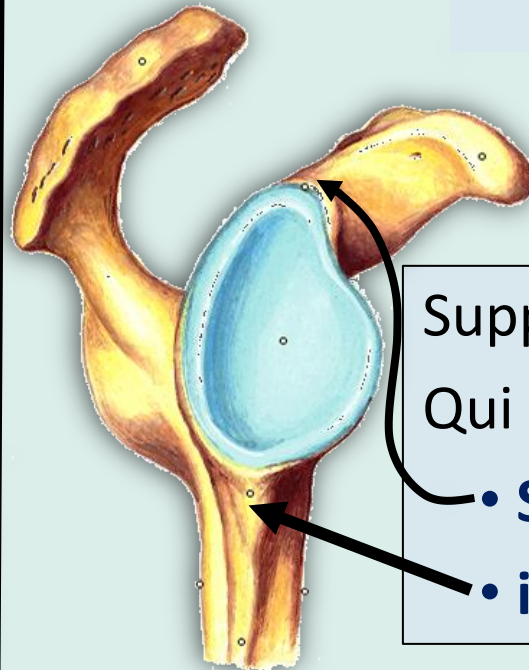
doigt demi-fléchi



Cavité glénoïde

S'articule avec: **tête humérale**

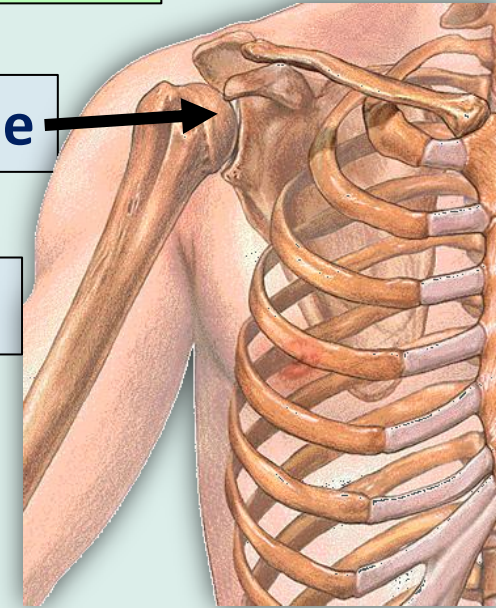
= Surface articulaire ovale



Supportée par: **col de la scapula**

Qui présente **2 tubercules:**

- **Supraglénoïdal**
- **infraglénoïdal**



Humérus

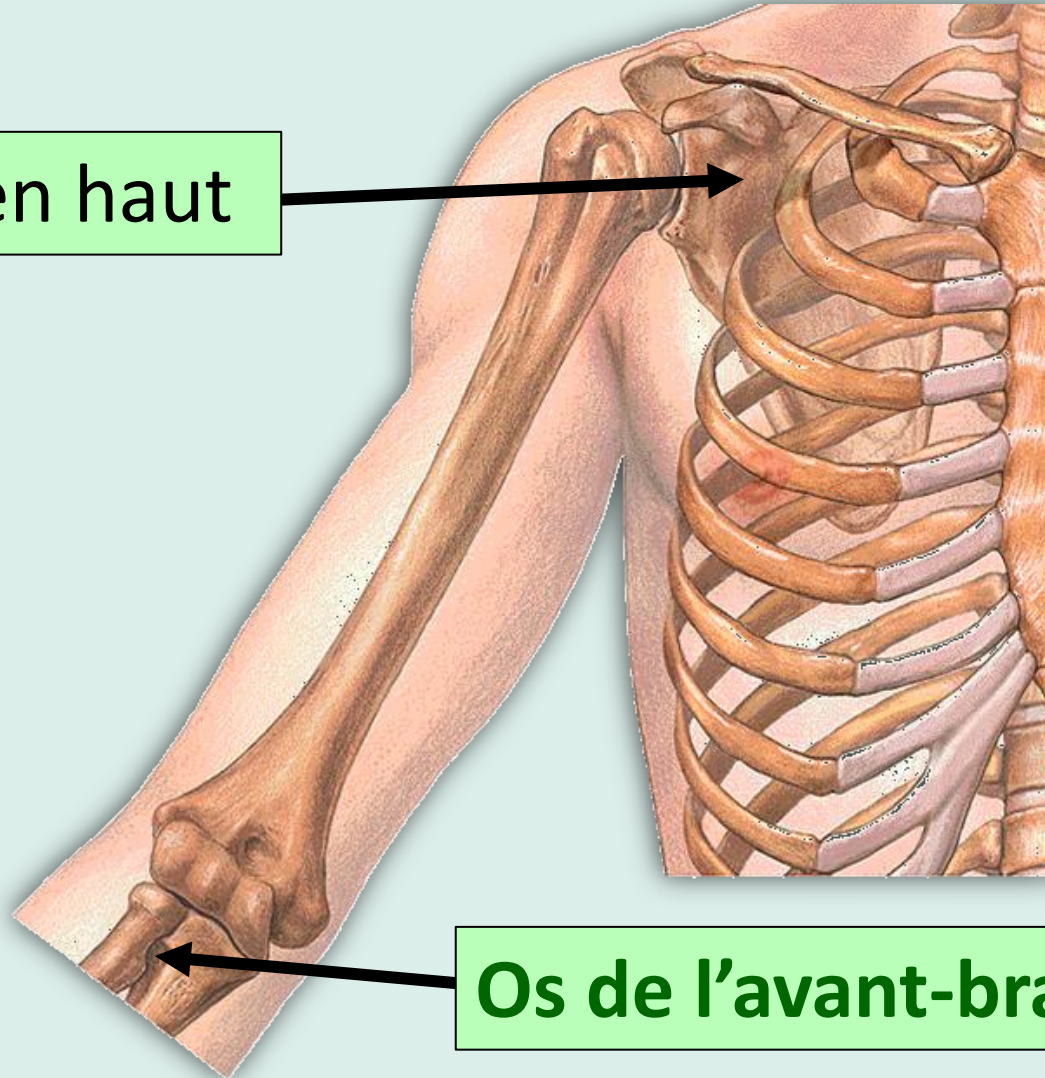
Os long

Forme à lui seul: **squelette du bras**

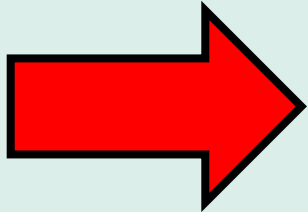


S'articule avec:

Scapula, en haut



Os de l'avant-bras, en bas

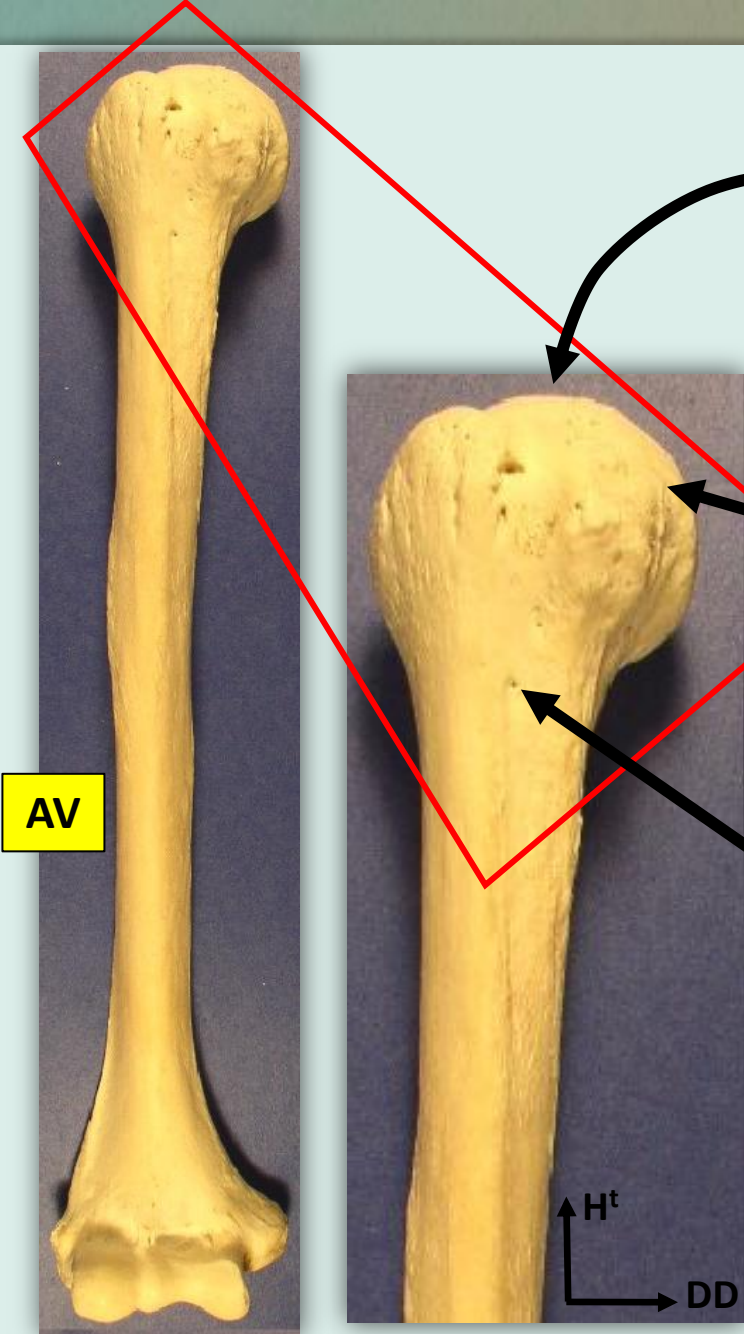


Mise en place

Diaphyse

Epiphyse proximale

Epiphyse distale

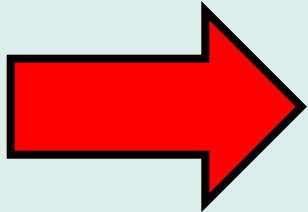


En haut :
extrémité arrondie de l'os

En dedans :
surface articulaire
de cette extrémité

En avant :
sillon qui parcourt de haut
en bas cette extrémité

Mise en place



Diaphyse

Epiphyse proximale

Epiphyse distale

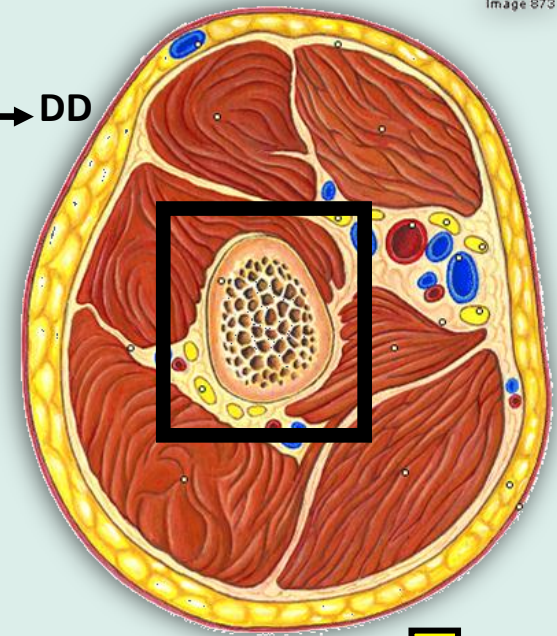
Présente à décrire:

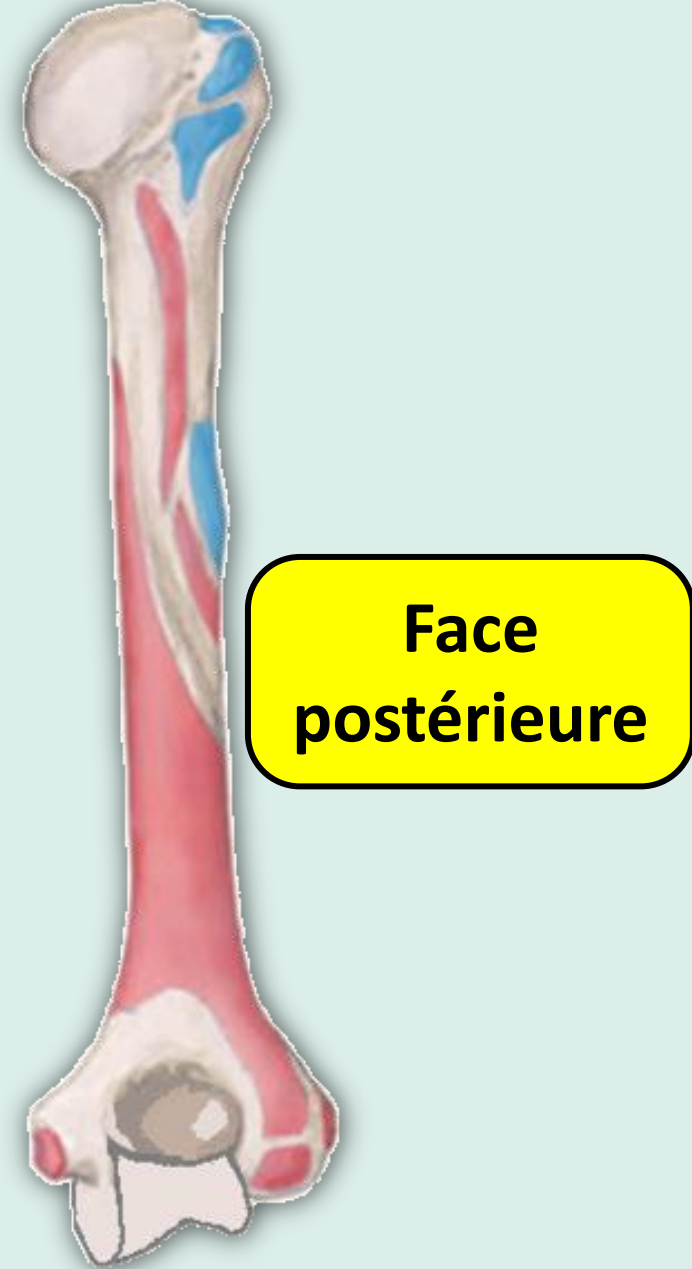
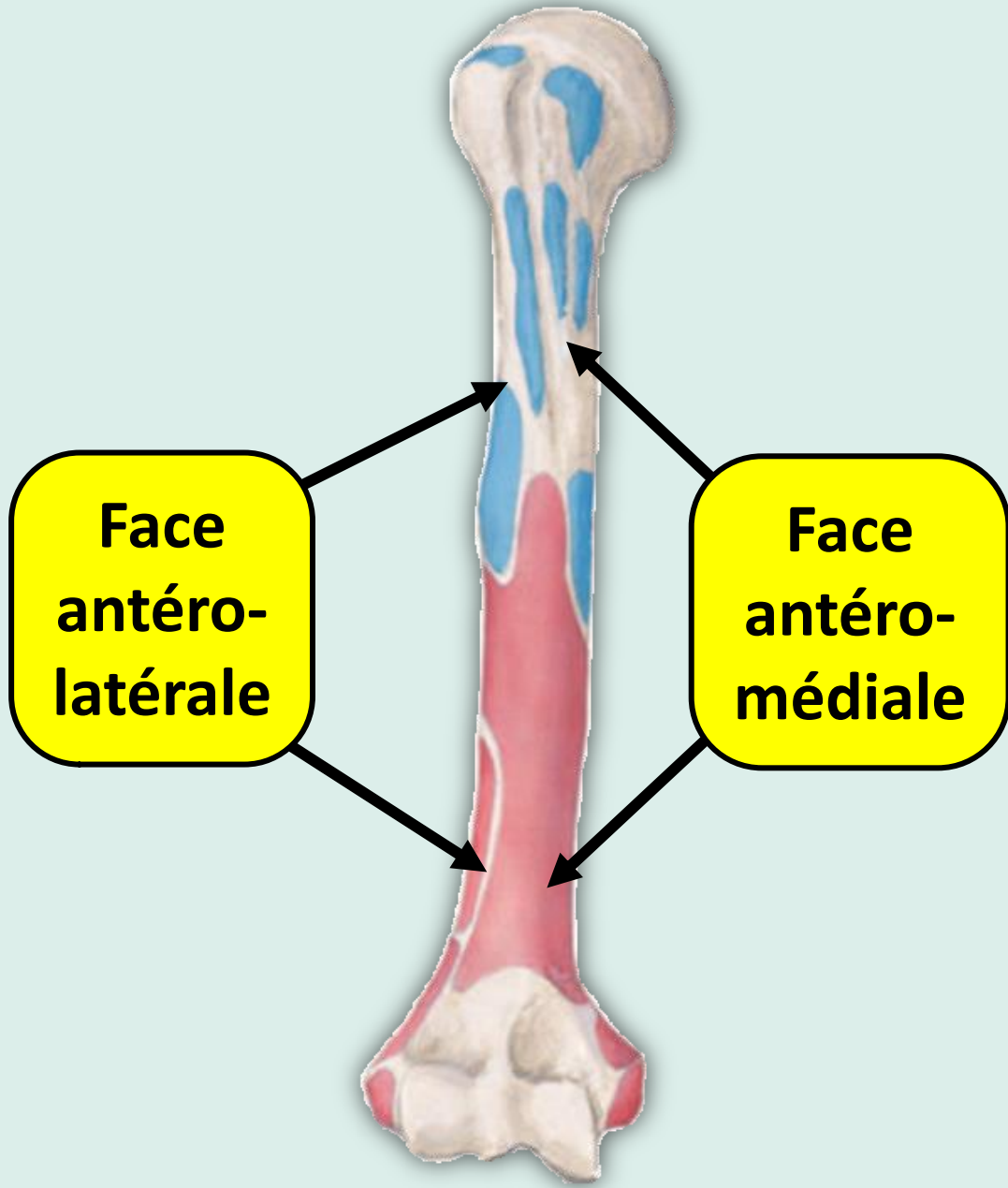
3 faces

3 bords

AV
DD

Image 873





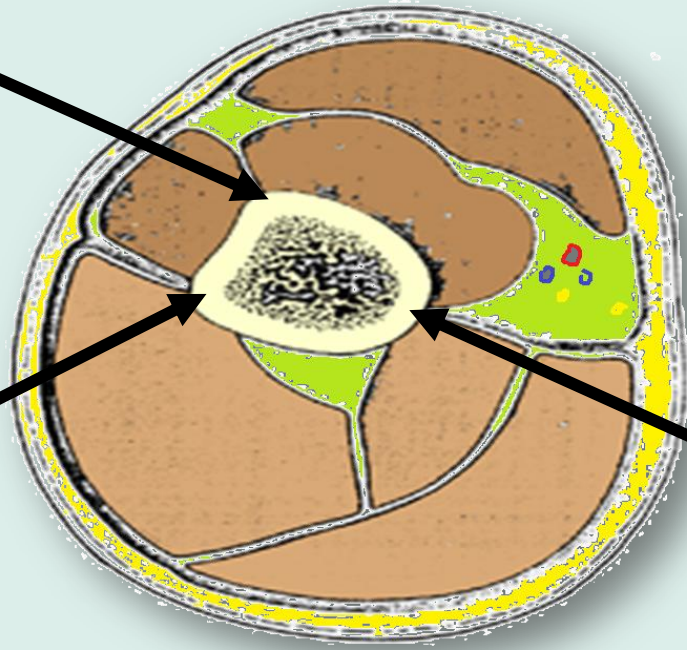
Bords

Antérieur

AV
DD

Latéral

Médial



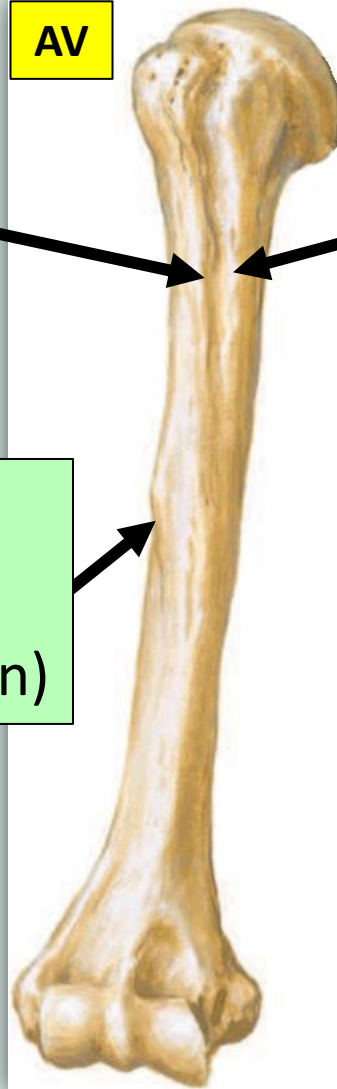
Avec quelques reliefs osseux...

AV

Crête du
tubercule
majeur

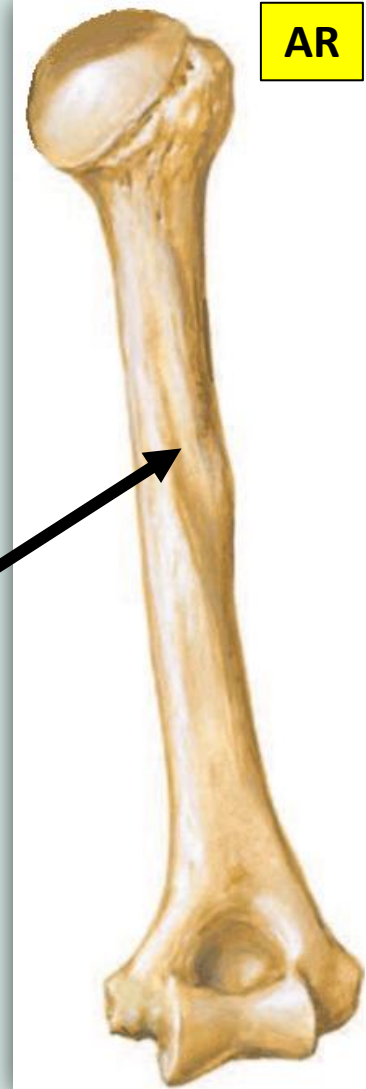
Crête du
tubercule
mineur

Tubérosité
deltoïdienne
(« V » deltoïdien)



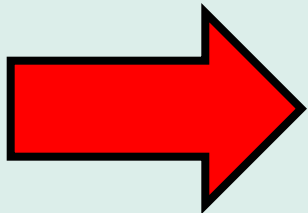
AR

Sillon du
nerf radial



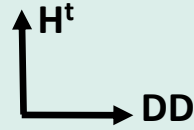
Mise en place

Diaphyse



Epiphyse proximale

Epiphyse distale



Tête humérale

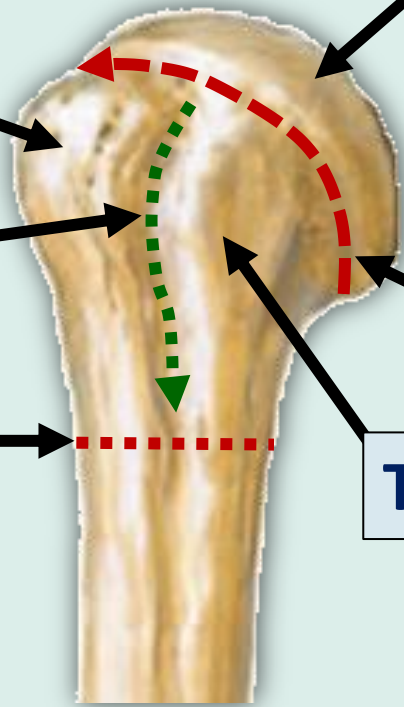
Tubercule majeur

Sillon intertuberculaire

Col chirurgical

Col anatomique

Tubercule mineur



- Ou: **trochiter**
- Situé:
en dehors de la tête

Tubercule majeur

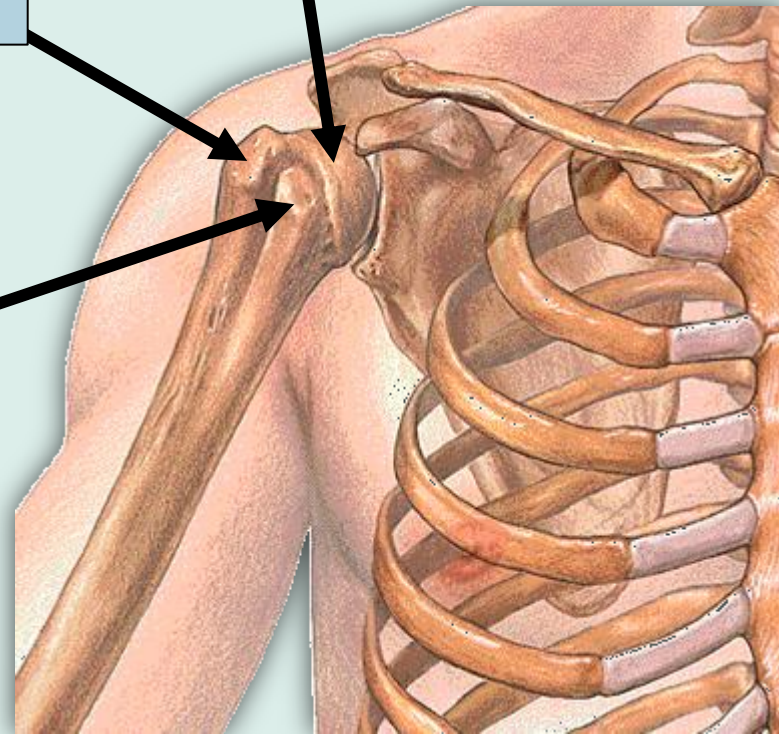
Tubercule mineur

Ou: **trochin**

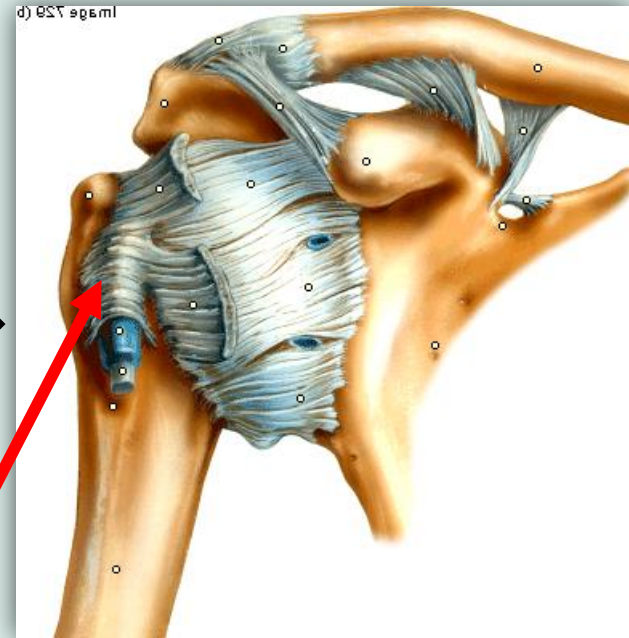
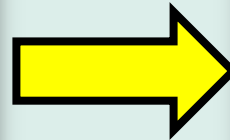
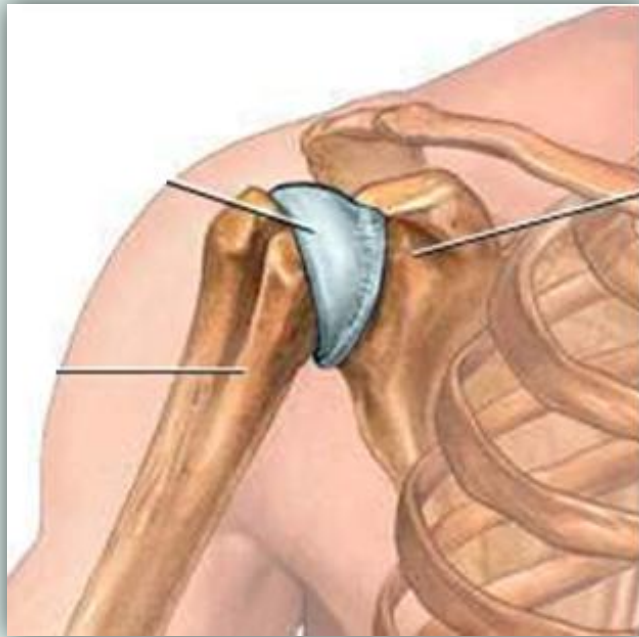
Situé:
en avant de la tête

- **1/3** d'une sphère
- Articulaire avec:
cavité glénoïde
(scapula)

Tête humérale



Sillon intertuberculaire



Se recouvre par: **ligament huméral transverse**

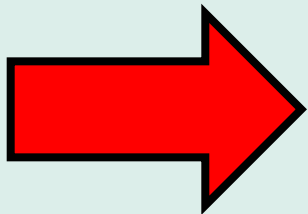
→ Se transforme en: **tunnel ostéo-fibreux**

(passage du tendon du **muscle biceps brachial**)

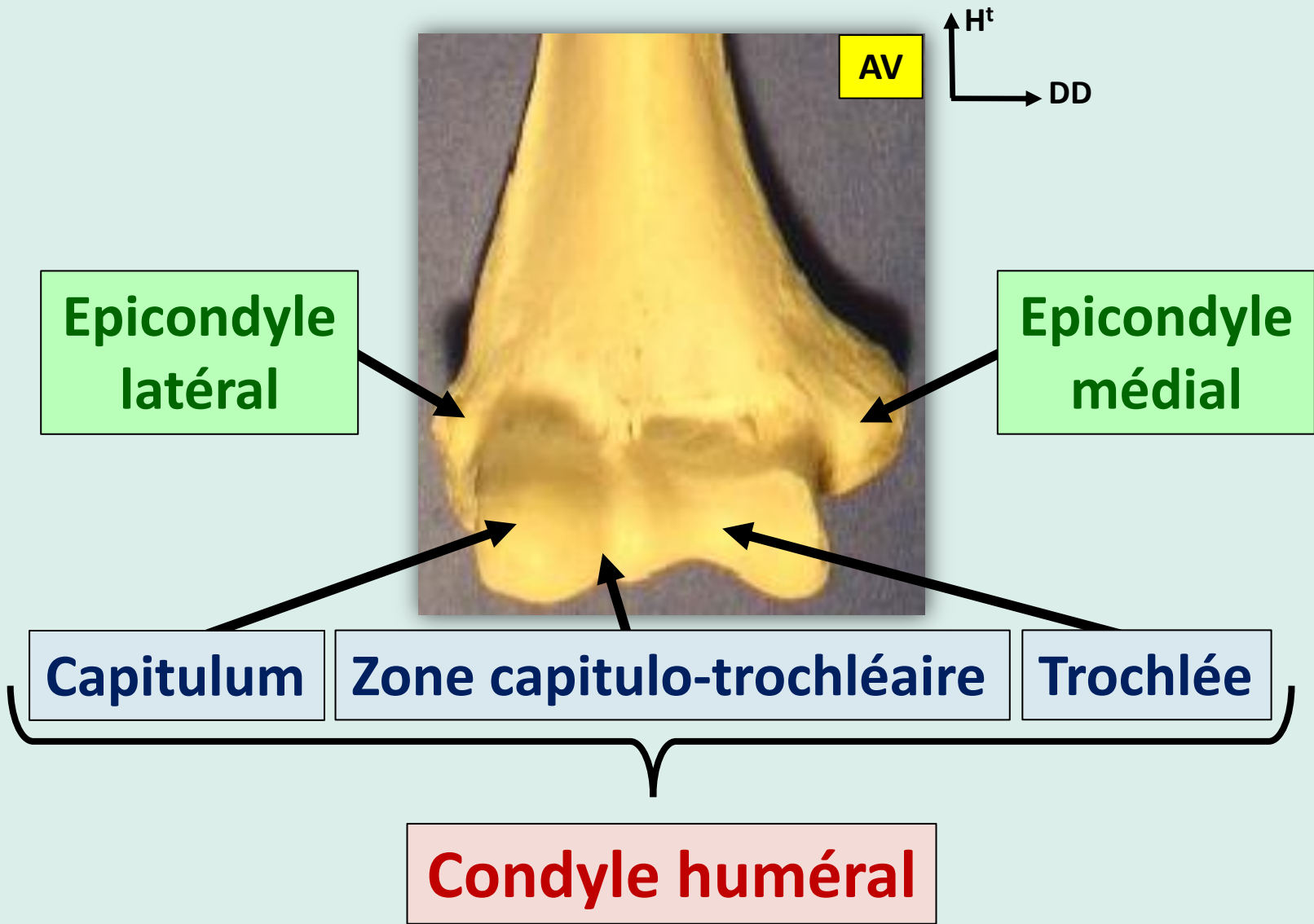
Mise en place

Diaphyse

Epiphyse proximale

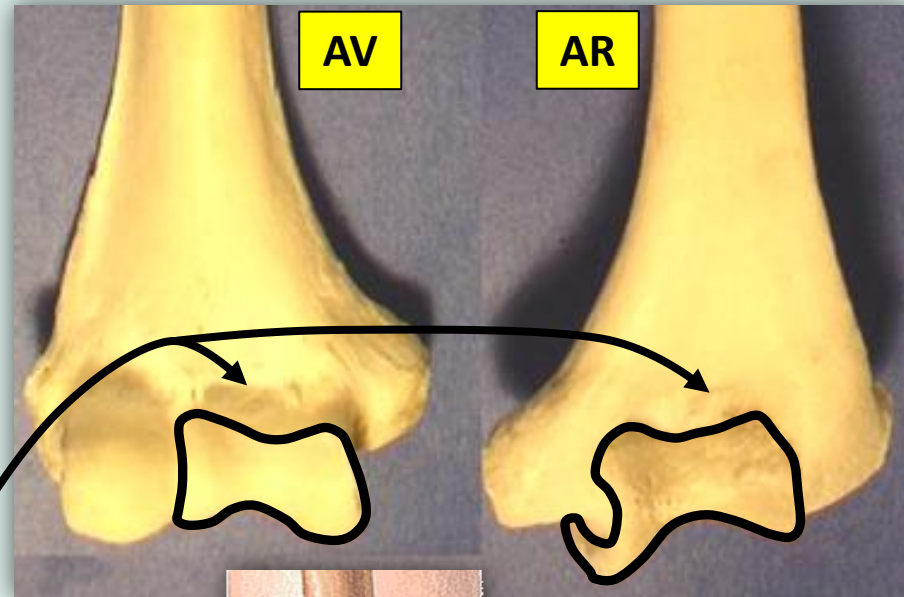


Epiphyse distale



Trochlée humérale

- = **poulie**, avec: **2 joues** séparées par: **gorge**
- Surmontée par **2 fosses**:
 - **coronoïdienne**, en avant
 - **olécrânienne**, en arrière
- S'articule avec:
incisure trochléaire de l'ulna



Capitulum huméral



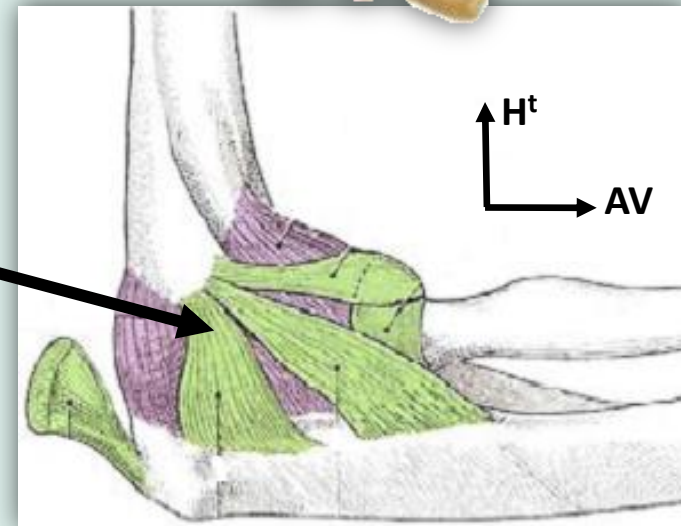
- = **Saillie arrondie latérale**
- **En dehors** de: trochlée
- **Non visible** en arrière
- Articulaire avec:
tête radiale
- Surmonté par:
fosse radiale



Epicondyle latéral

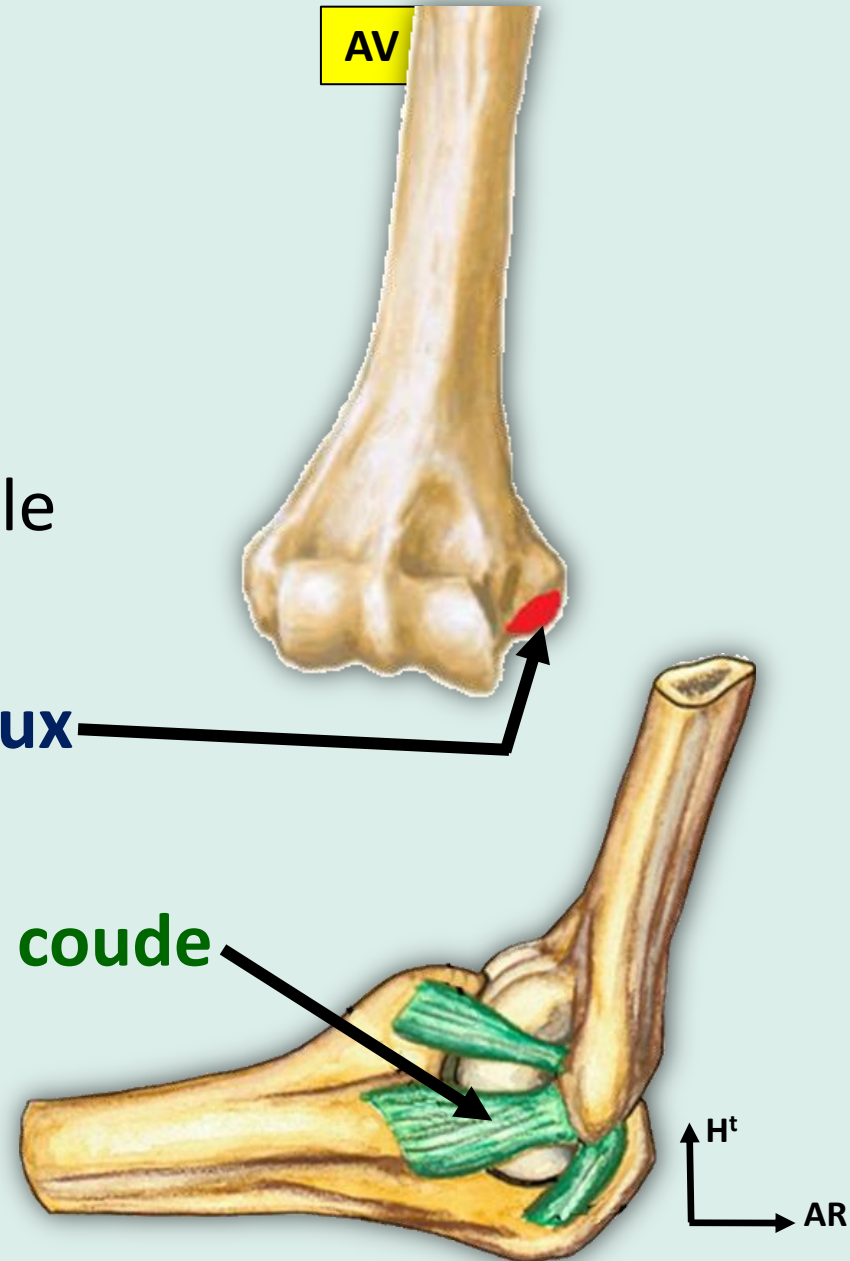
- = **saillie** peu développée
- Donne insertion aux:
muscles épicondyliens latéraux
- Donne attache au:
ligament collatéral radial du coude

AV



Epicondyle médial

- = **saillie** développée et palpable
- Donne insertion aux:
muscles épicondyliens médiaux
- Donne attache au:
ligament collatéral ulnaire du coude



Remarque:

Fractures humérales et lésions nerveuses



FIG. 8.17. Fracture de la diaphyse et risque de lésion du nerf radial (1)

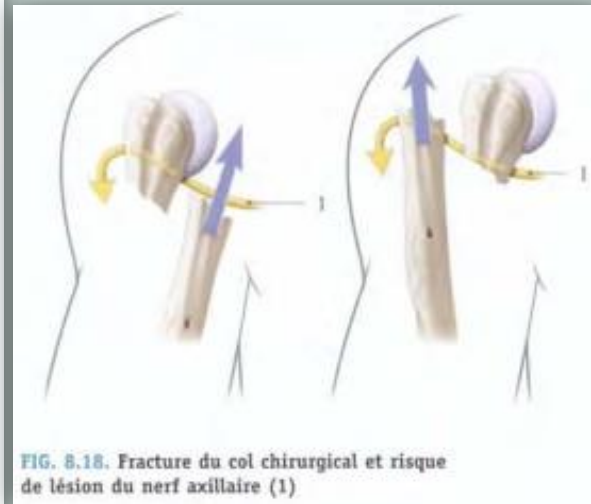


FIG. 8.18. Fracture du col chirurgical et risque de lésion du nerf axillaire (1)

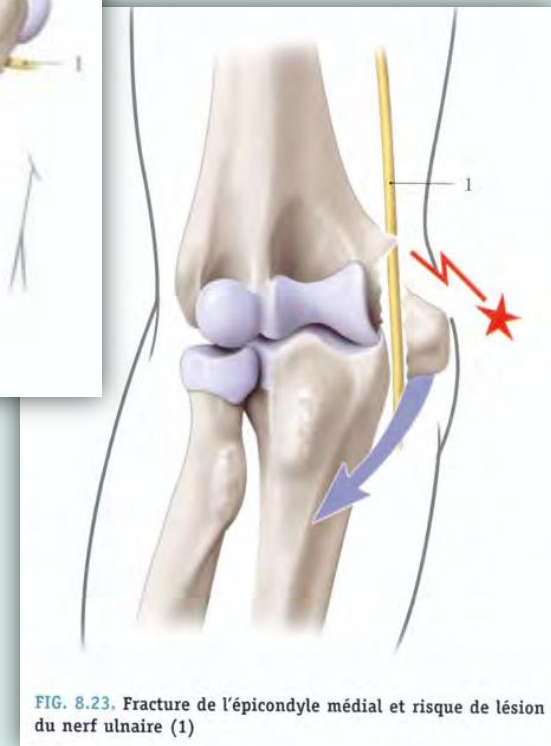
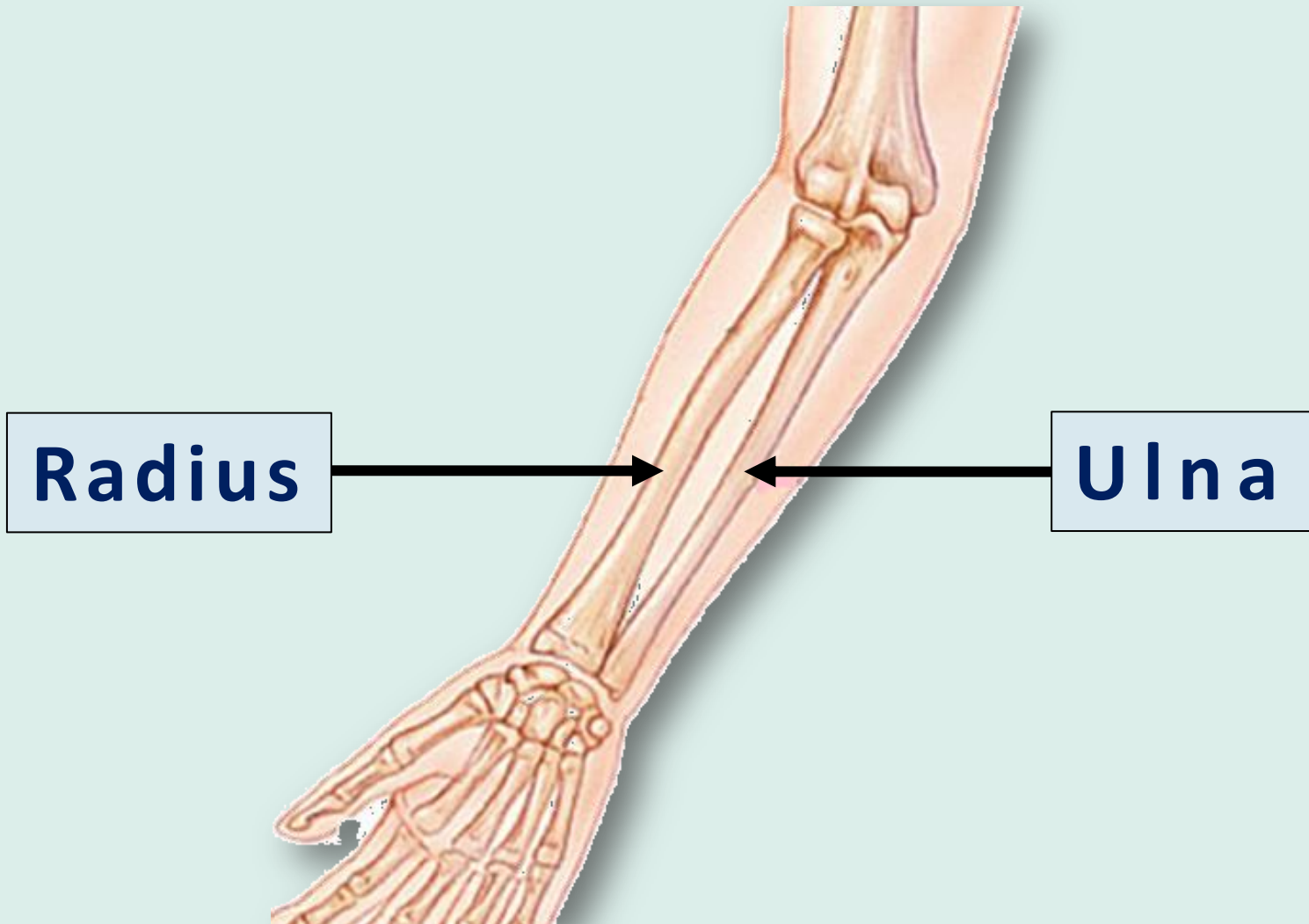


FIG. 8.23. Fracture de l'épicondyle médial et risque de lésion du nerf ulnaire (1)

Squelette de l'avant-bras

Comprend: **2 os longs**





Radius



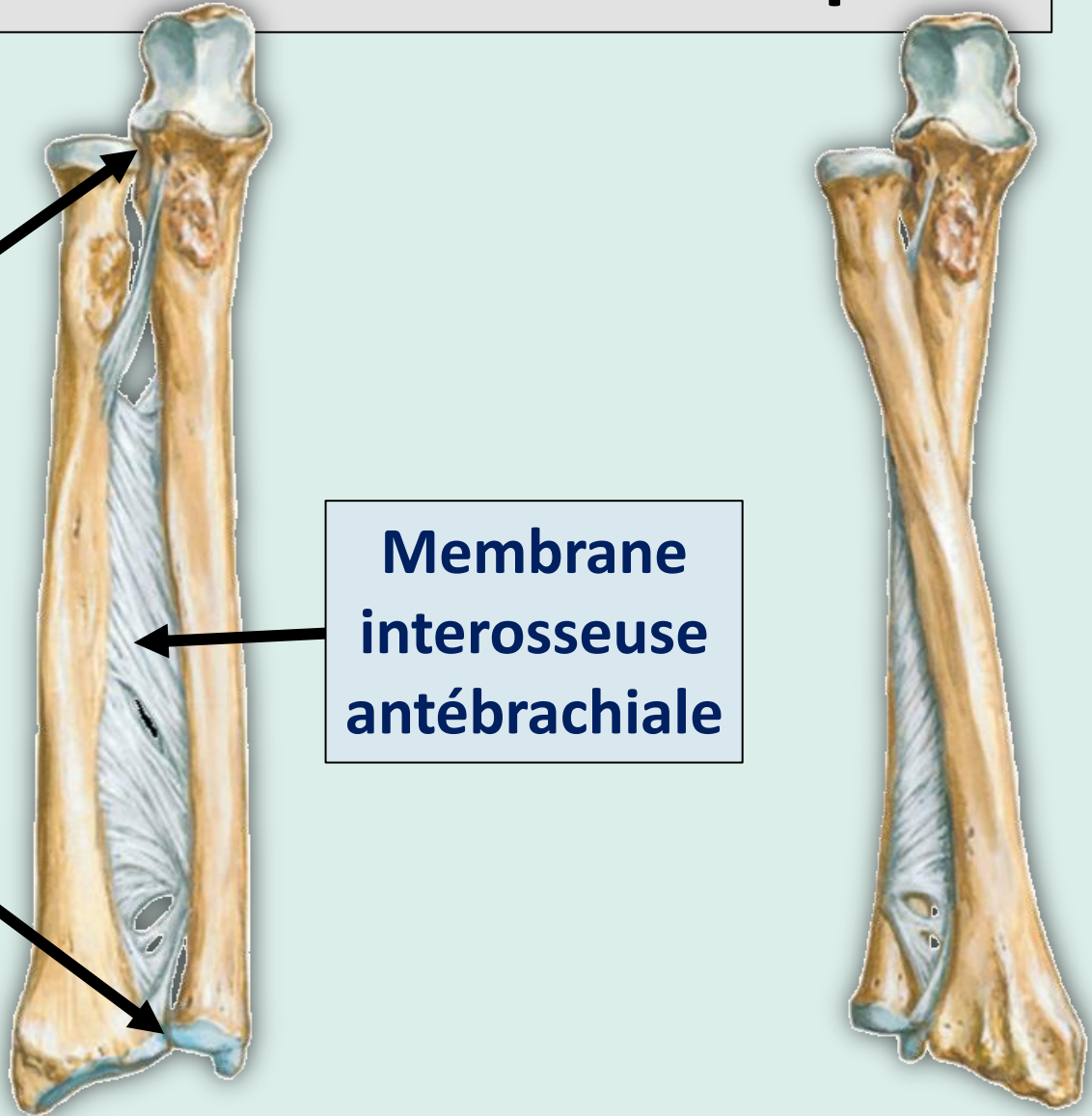
Ulna

Ces 2 os sont **solidarisés** par:

Articulation
radio-ulnaire
proximale

Articulation
radio-ulnaire
distale

Membrane
interosseuse
antébrachiale



(1) Ulna

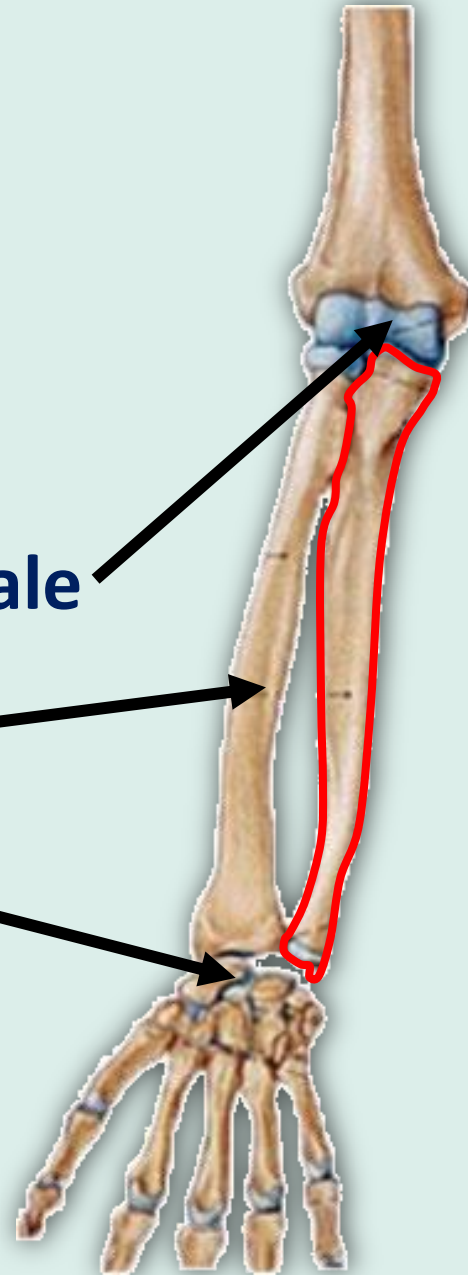
- **Os médial** de l'avant-bras

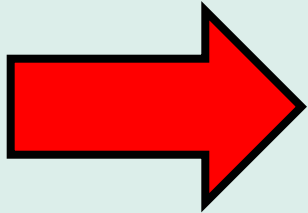
- S'articule avec :

- En haut, **trochlée humérale**

- En dehors, **radius**

- En bas, **condyle carpien**



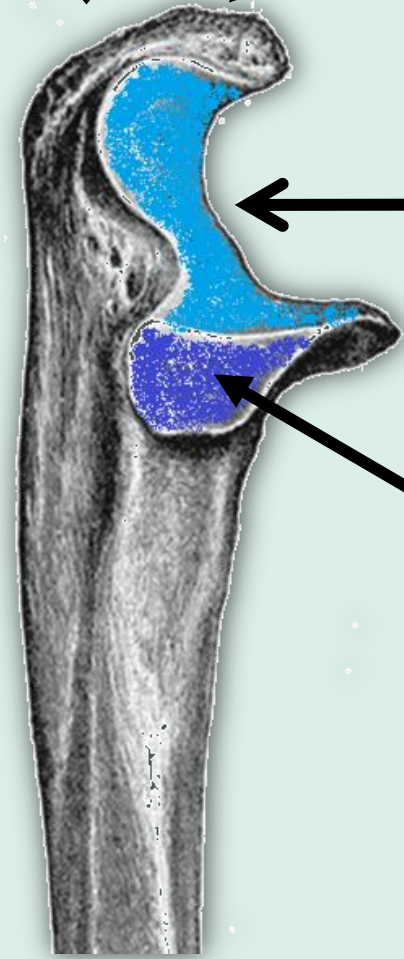
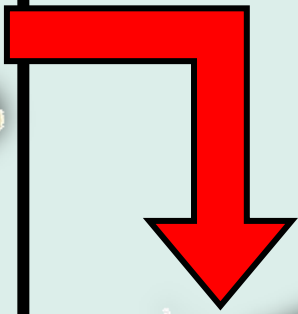


Mise en place

Diaphyse

Epiphyse proximale

Epiphyse distale



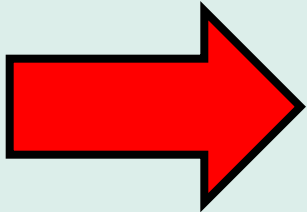
En haut :
extrémité la plus volumineuse

En avant :
**surface articulaire en crochet
de cette extrémité**

En dehors :
**petite facette articulaire
de cette extrémité**

**Vue
latérale**

Mise en place



Diaphyse

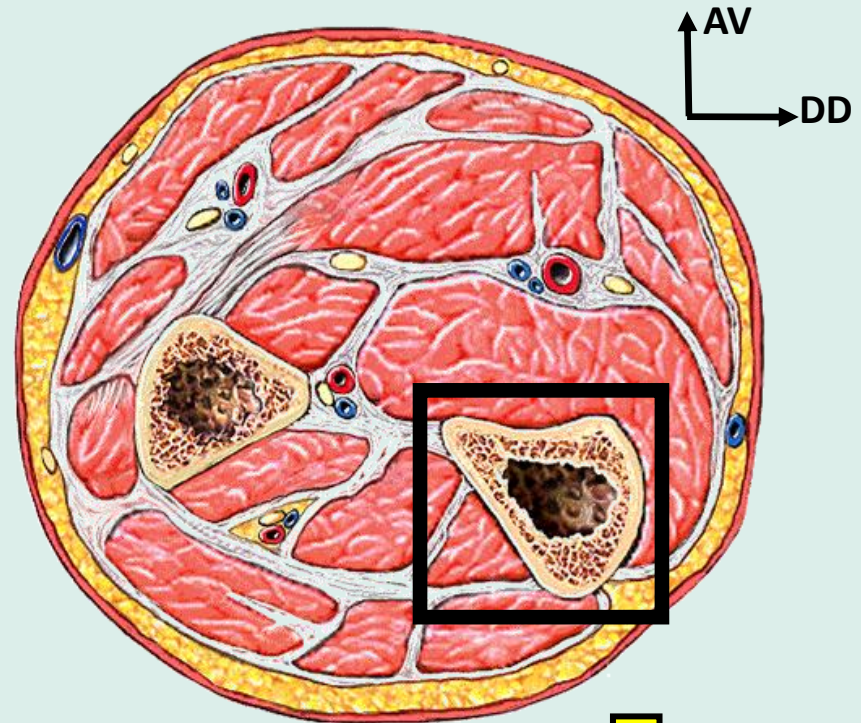
Epiphyse proximale

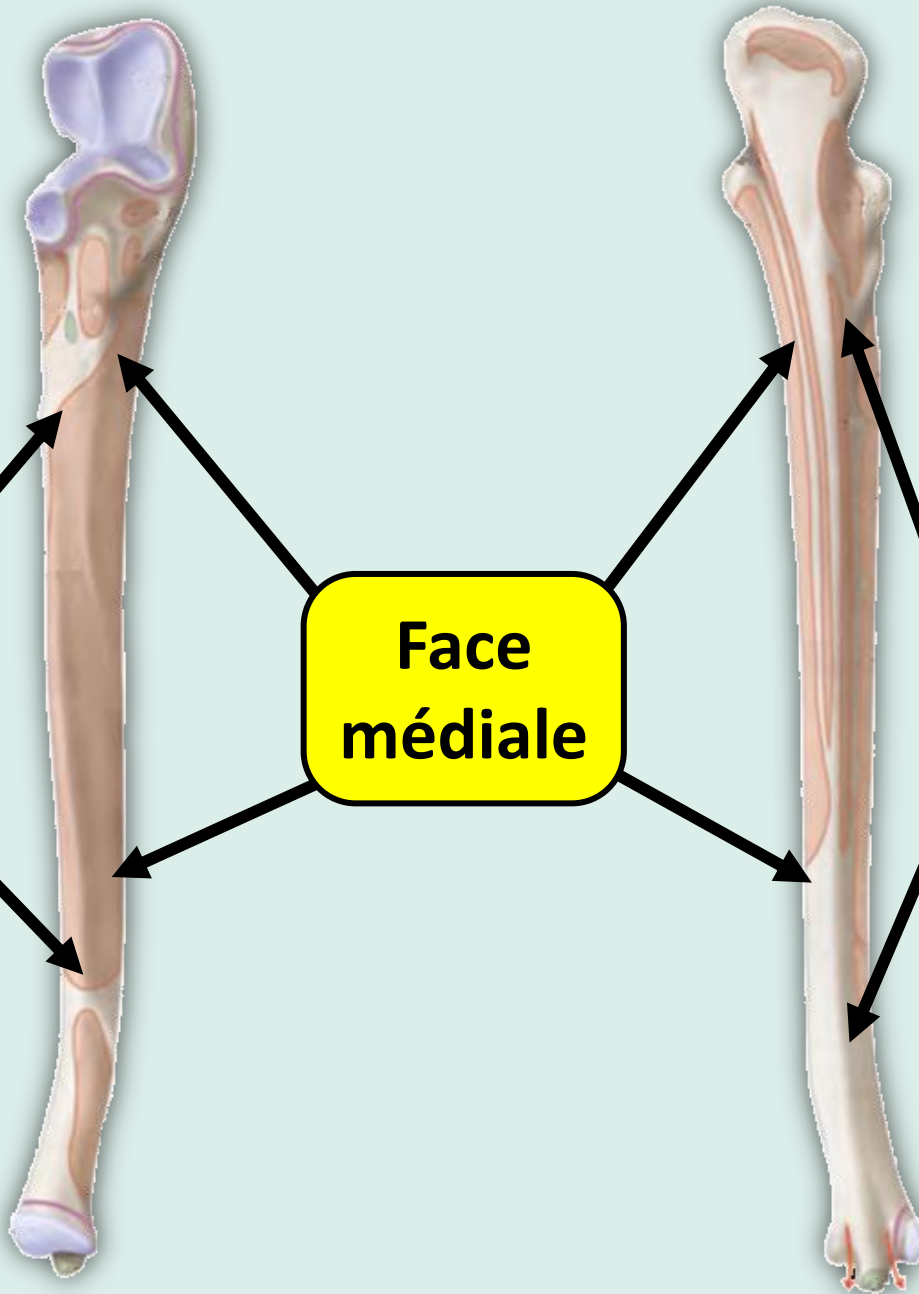
Epiphyse distale

Présente à décrire:

3 faces

3 bords





**Face
antérieure**

**Face
médiale**

**Face
postérieure**

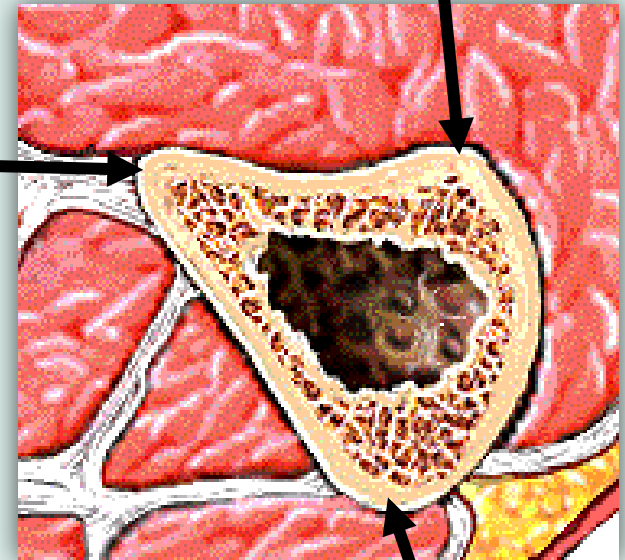
Bords



Latéral
(interosseux)

Où se fixe:
membrane
interosseuse
antébrachiale

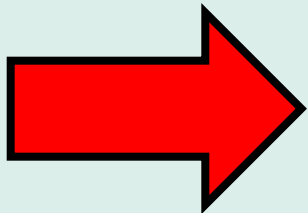
Antérieur



Postérieur

Mise en place

Diaphyse



Epiphyse proximale

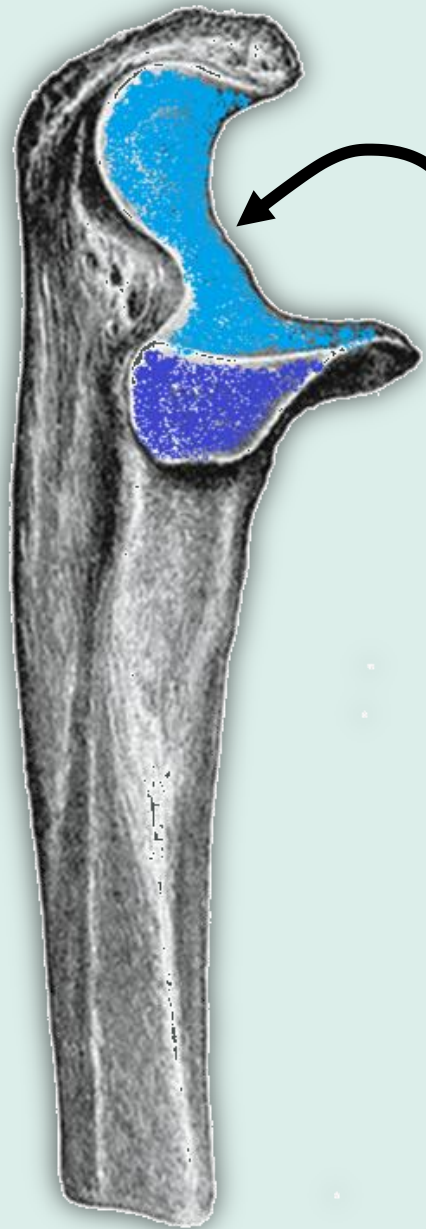
Epiphyse distale

Présente: **2 processus**

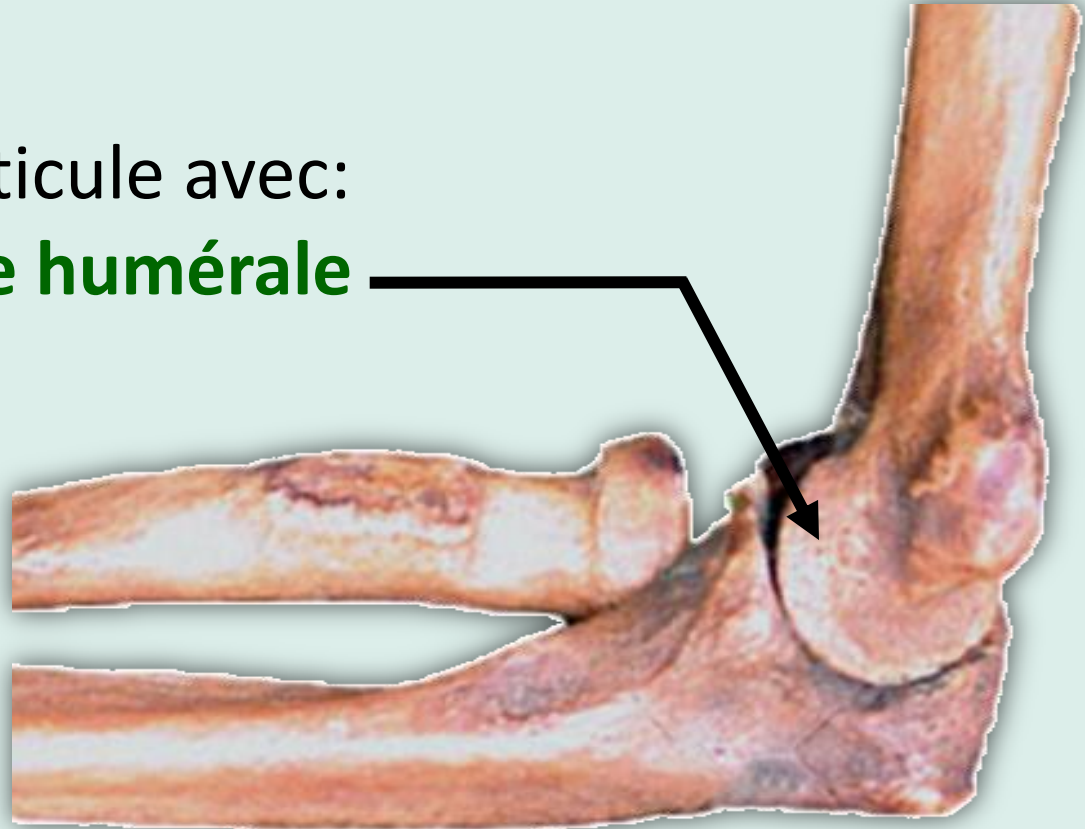
Olécrâne

Processus coronoïde

**Vue
latérale**

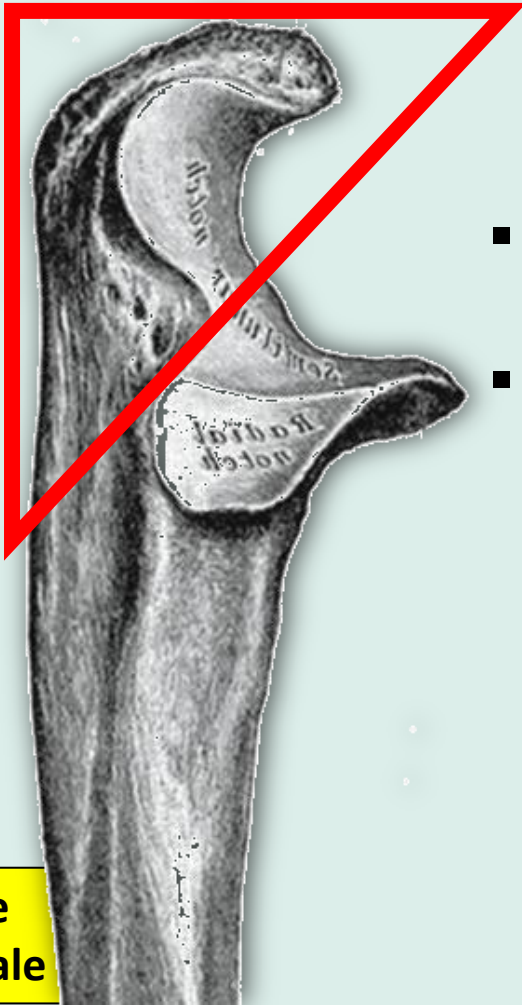


- Forment un « **crochet** » qui porte:
incisure trochléaire de l'ulna
- Qui s'articule avec:
trochlée humérale



1

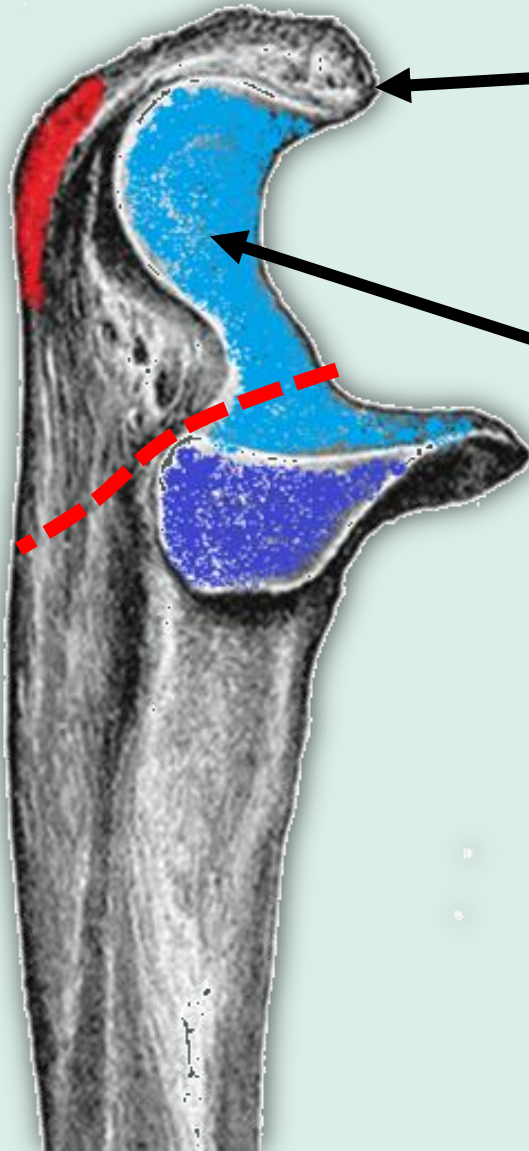
Olécrâne



Vue
latérale

- = processus vertical postérieur
- Sous-cutané

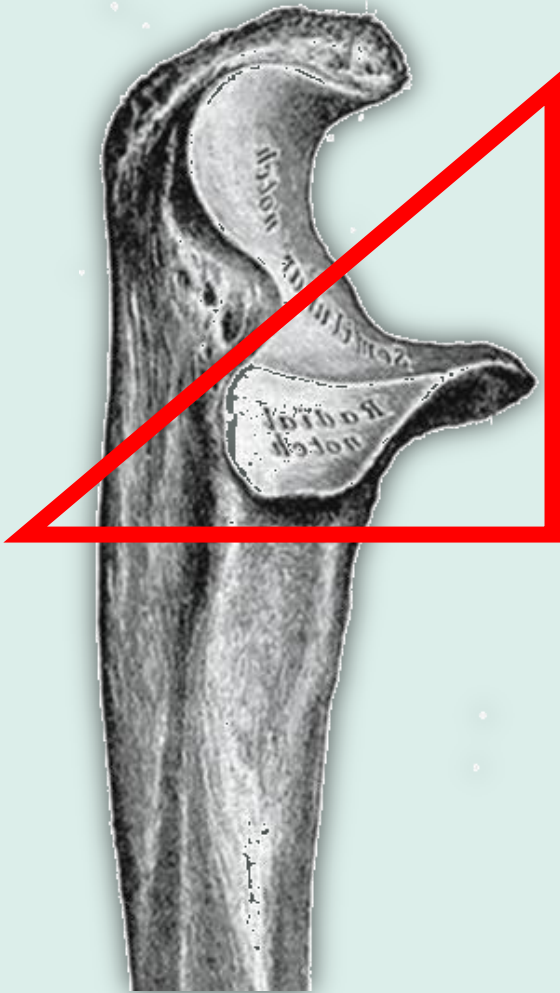




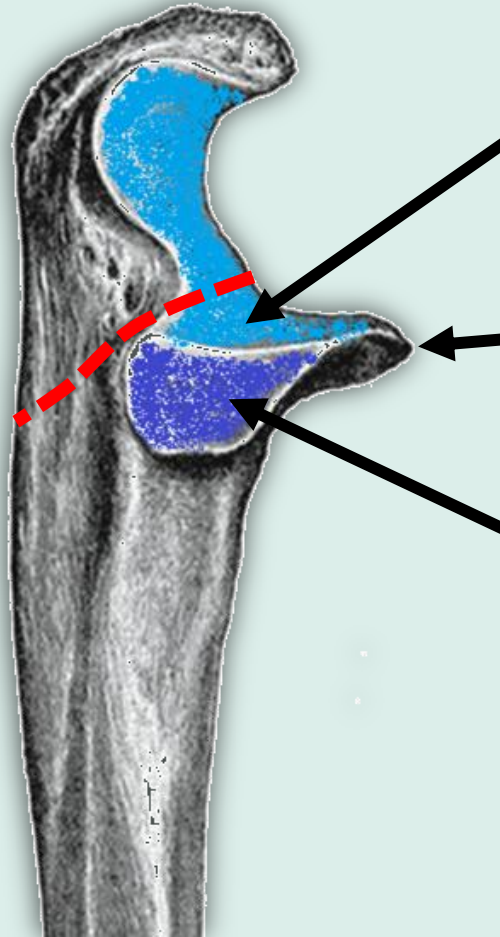
Se prolonge par:
bec de l'olécrâne

Porte:
**partie supérieure de
l'incisure trochléaire**

2 Processus coronoïde



▪ = processus horizontal antérieur



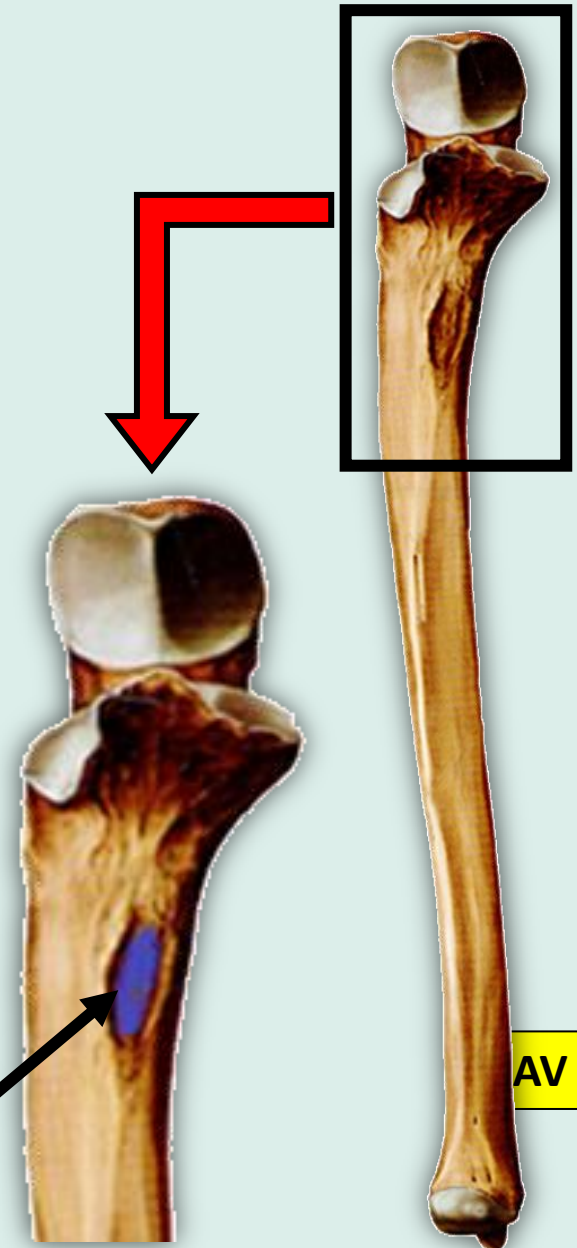
Porte: **partie inférieure de l'incisure trochléaire**

Se prolonge par: **bec coronoïdien**

Porte en dehors: **incisure radiale de l'ulna**

Vue latérale

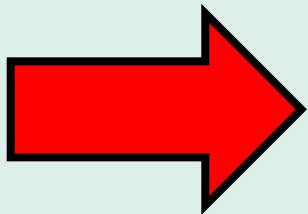
Porte: **tubérosité ulnaire**
Où s'insère: **muscle brachial**



Mise en place

Diaphyse

Epiphyse proximale



Epiphyse distale

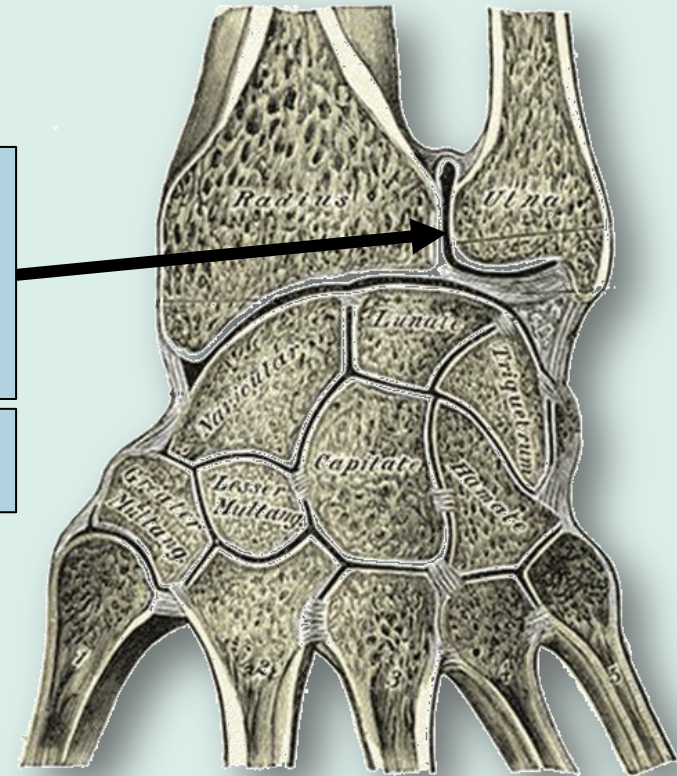
Vue latérale



S'articule avec:
**incisure ulnaire
du radius**

Tête ulnaire

**Processus styloïde
ulnaire**



(2) Radius

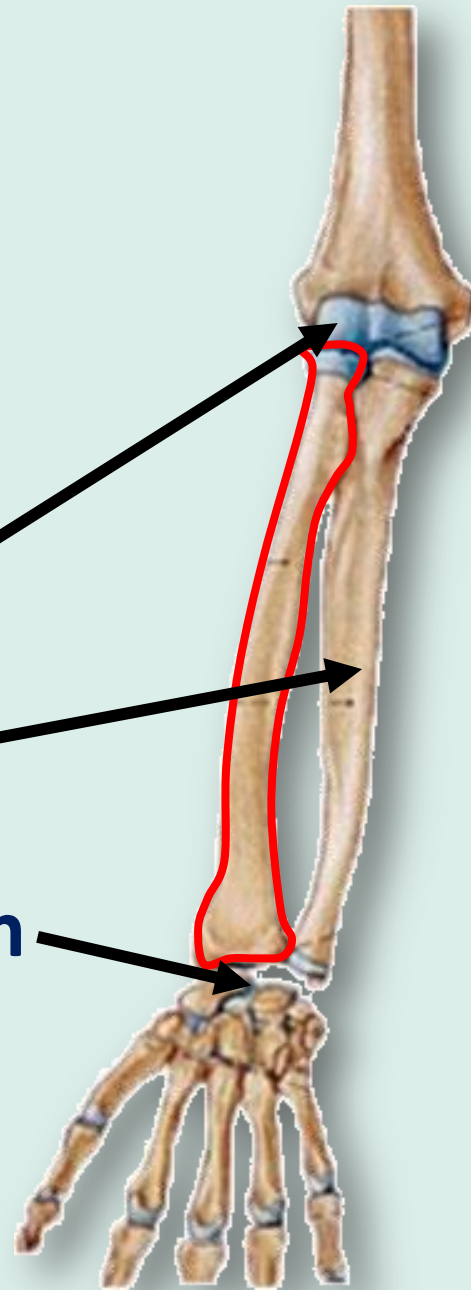
- **Os latéral** de l'avant-bras

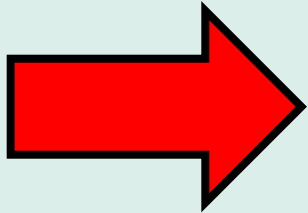
- **S'articule** avec :

- En haut, **capitulum**

- En dedans, **ulna**

- En bas, **condyle carpien**





Mise en place

Diaphyse

Epiphyse proximale

Epiphyse distale

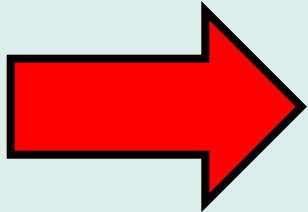
AR

En dedans:
bord le plus tranchant
de l'os

En arrière:
face de cette extrémité
creusée de sillons

En bas:
extrémité la plus
volumineuse

Mise en place



Diaphyse

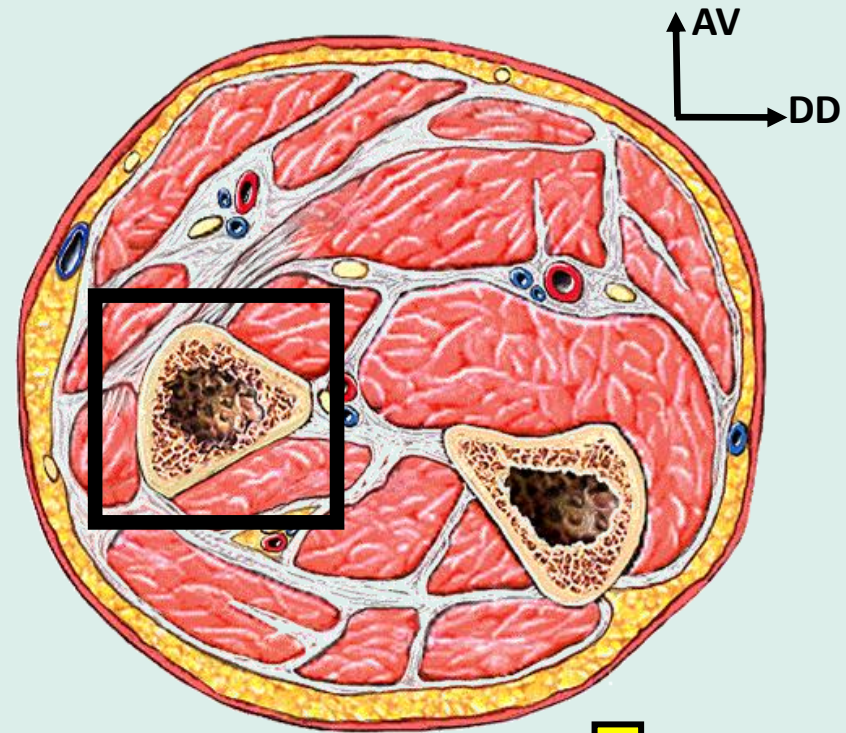
Epiphyse proximale

Epiphyse distale

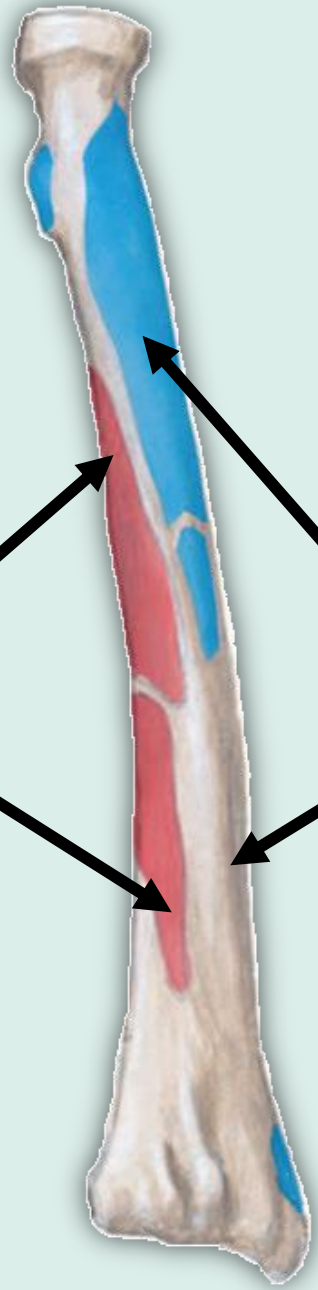
Présente à décrire:

3 faces

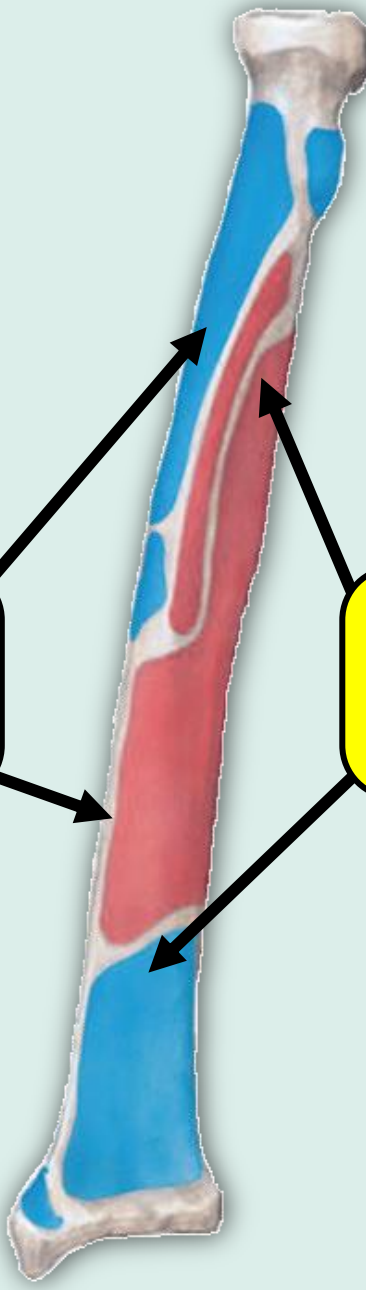
3 bords



**Face
postérieure**



**Face
latérale**



**Face
antérieure**

Bords

Antérieur



Postérieur

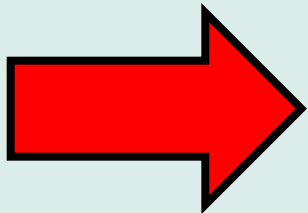
Médial
(interosseux)

Où se fixe:
**membrane
interosseuse
antébrachiale**



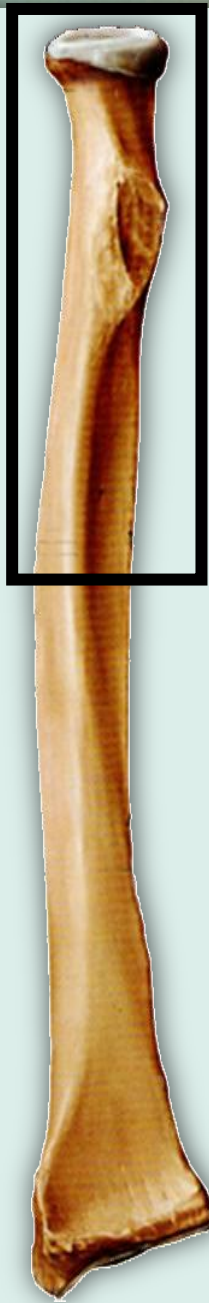
Mise en place

Diaphyse

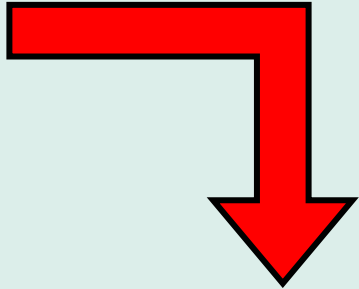


Epiphyse proximale

Epiphyse distale



AV



Tête radiale

Col radial

Tubérosité radiale

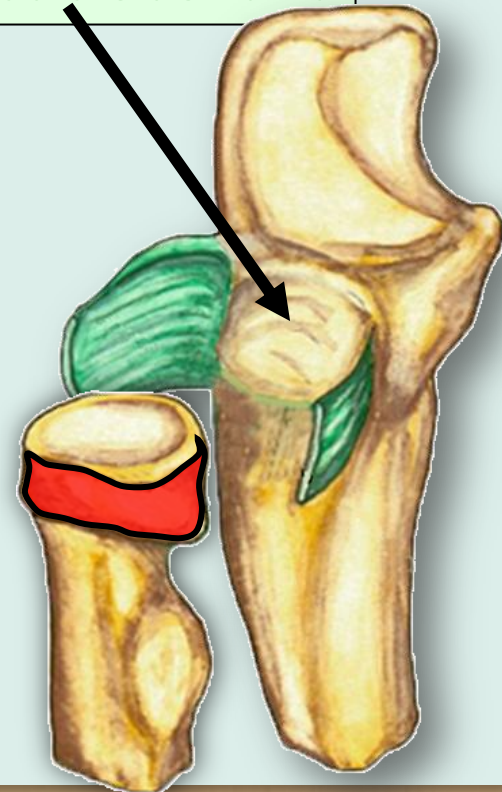
Tête radiale

**Fossette
articulaire radiale**

Articulaire avec:
capitulum huméral

**Circonférence
articulaire radiale**

Articulaire avec:
incisure radiale de l'ulna



Tubérosité radiale



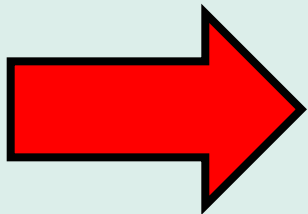
- Sur laquelle se termine:
muscle biceps brachial



Mise en place

Diaphyse

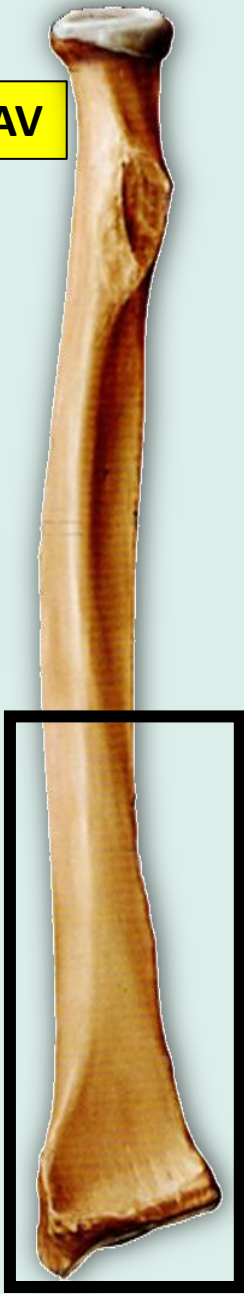
Epiphyse proximale



Epiphyse distale

AV

= pyramide quadrangulaire
à base inférieure



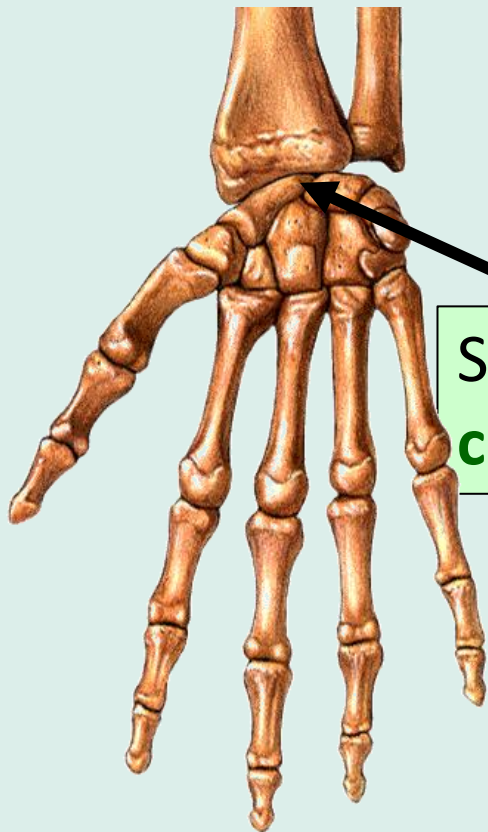
1 relief osseux

Processus styloïde du radius

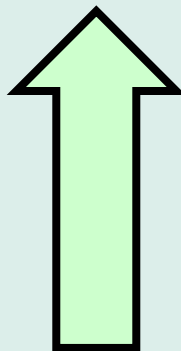
AV



2 surfaces articulaires



S'articule avec:
condyle carpien

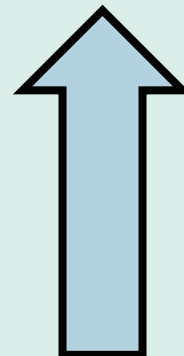


**Surface articulaire
carpienne**



Vue médiale

S'articule avec:
tête ulnaire



**Incisure ulnaire
du radius**



4 sillons

Question d'examen !!

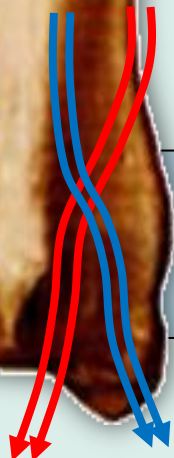
AR



**2 sillons où passent:
6 tendons musculaires**

AR

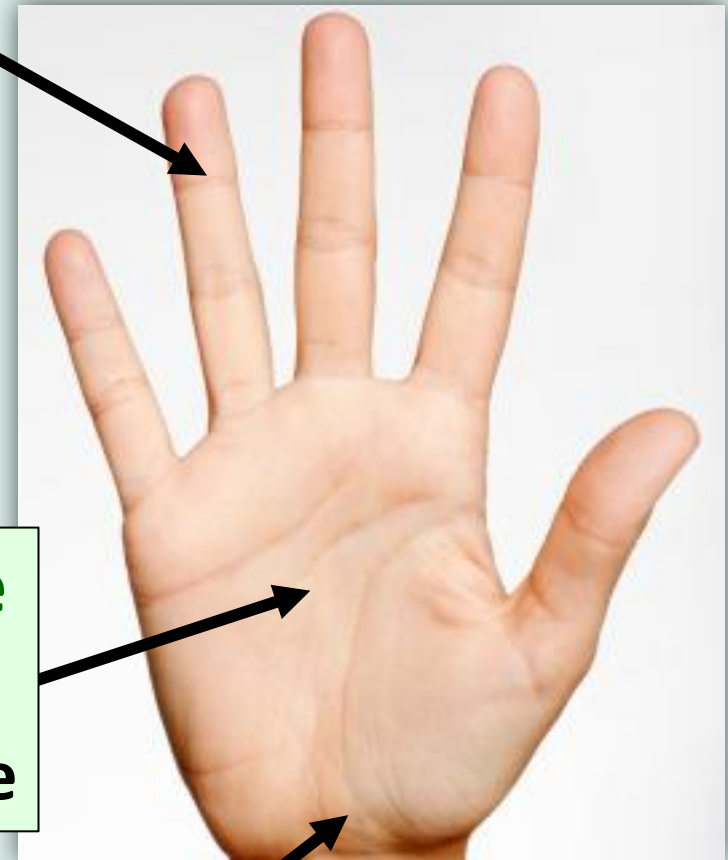
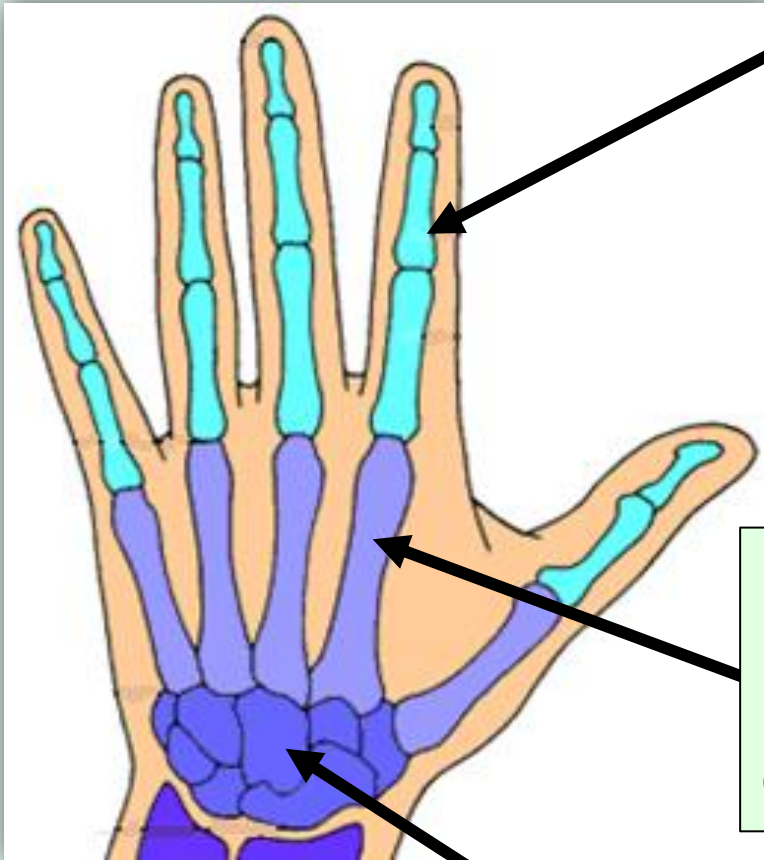
**2 sillons où passent:
4 tendons musculaires**



Squelette de la main

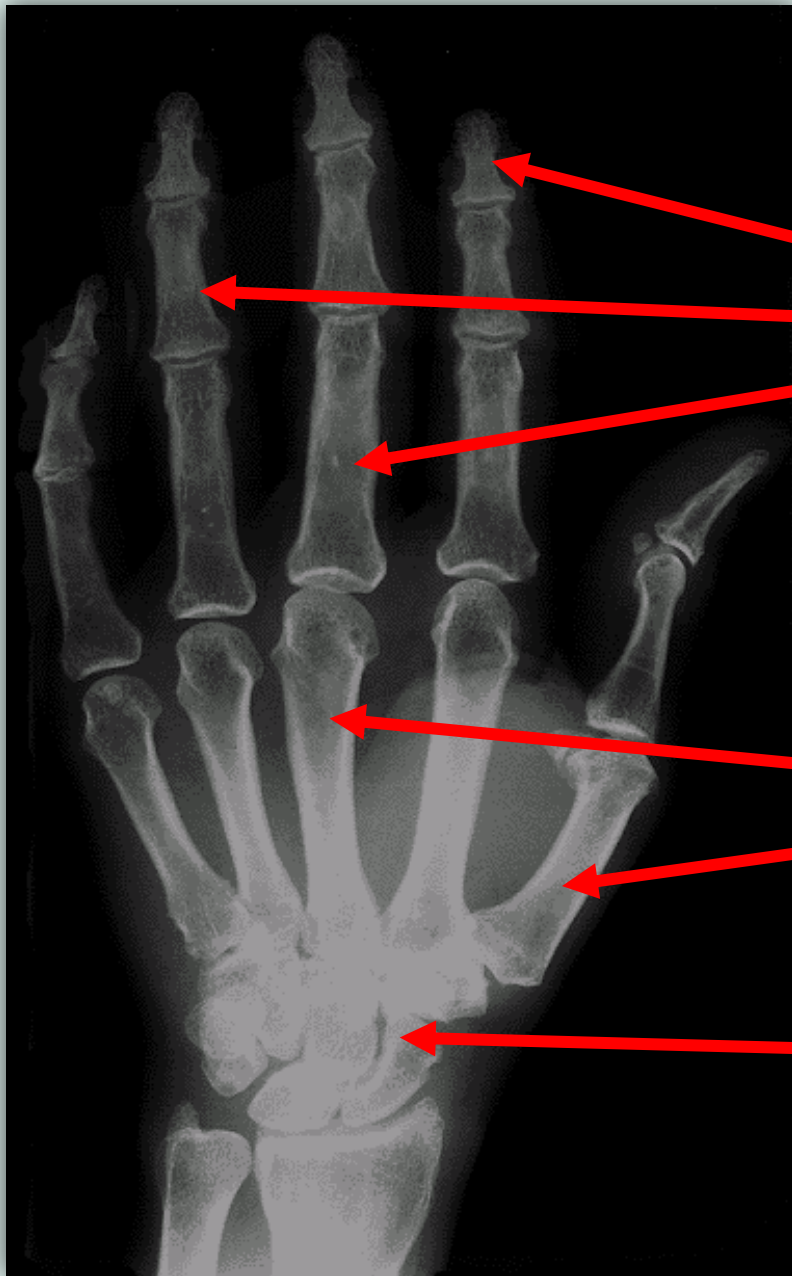
Formé de **3 parties** ...

Phalanges
= squelette des doigts



Métacarpe
= squelette
de la paume

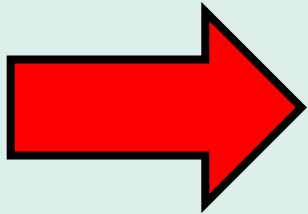
Carpe = poignet



Phalanges

Métacarpe

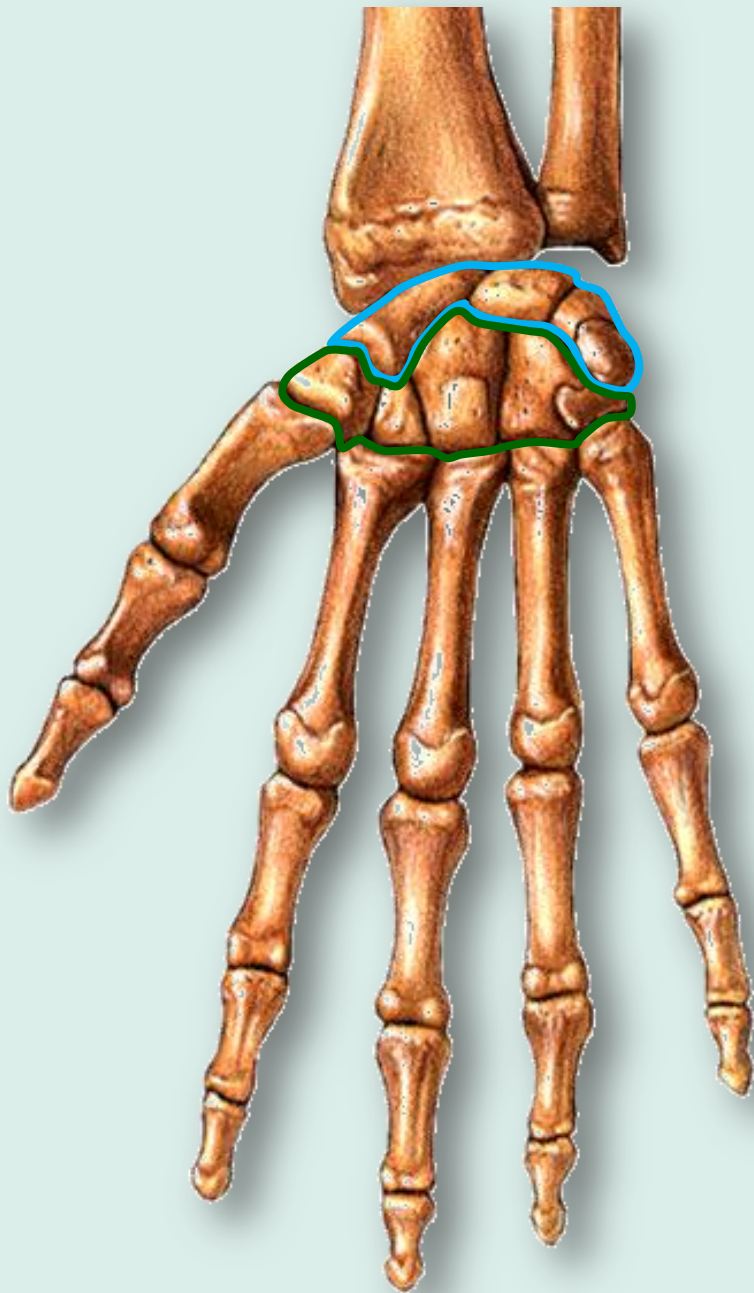
Carpe



Carpe

Métacarpe

Phalanges

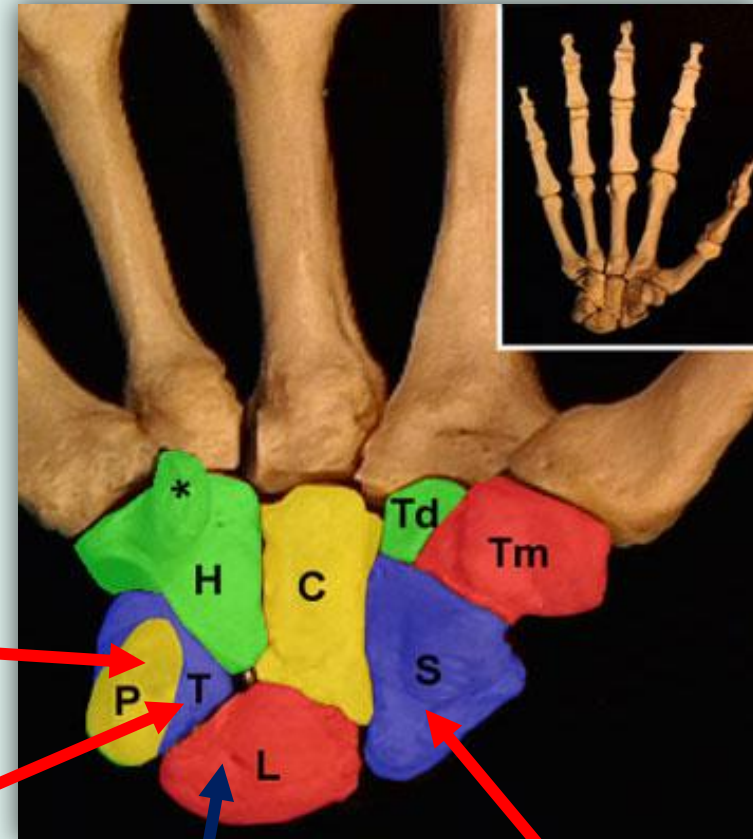


- Formé de: **8 os**
- Disposés en: **2 rangées**

1 Rangée proximale

→ de dehors en dedans:

Pisiforme
Triquétrum



Lunatum

Scaphoïde

2 Rangée distale

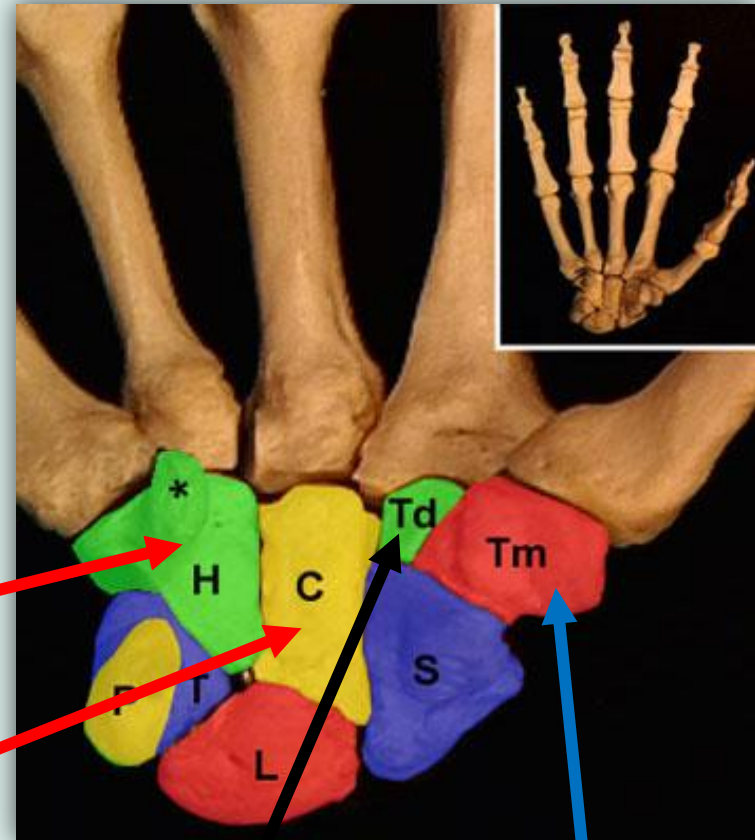
→ de dehors en dedans:

Hamatum

Capitatum

Trapézoïde

Trapèze

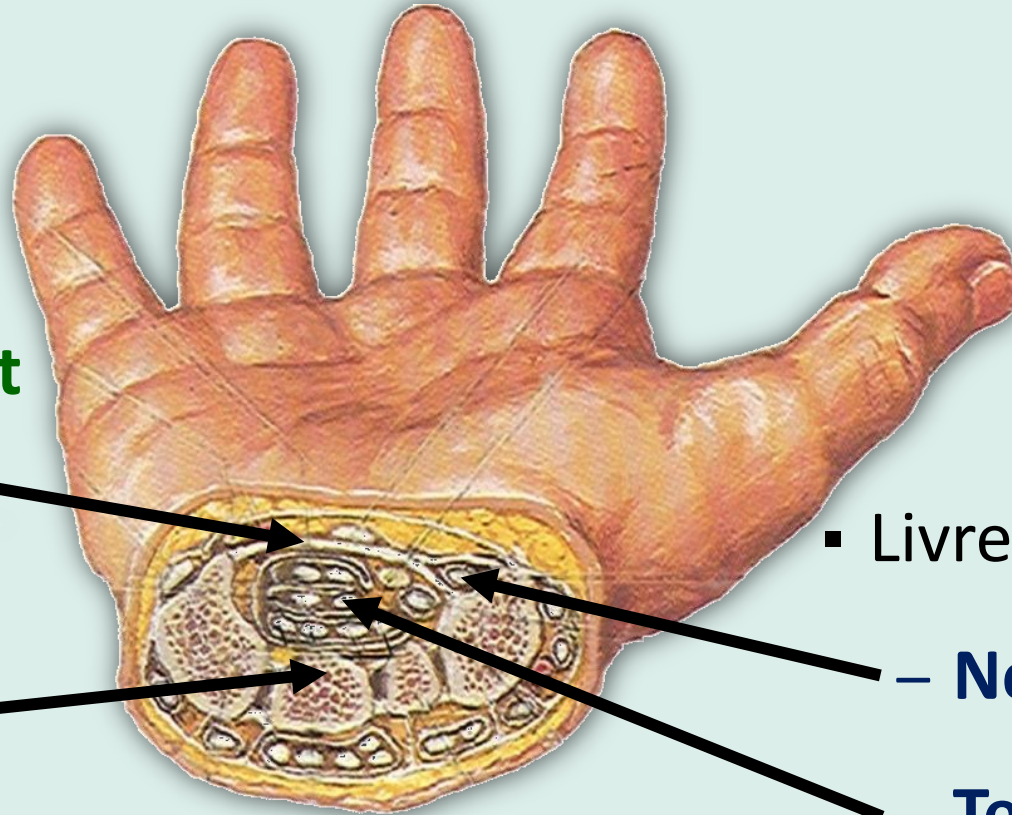


Remarque : Canal carpien

- Formé par disposition:

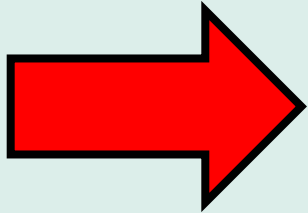
de: **ligament antérieur du carpe**

sur: **sillon carpien**



- Livre passage aux:
 - **Nerf médian**
 - **Tendons musculaires**

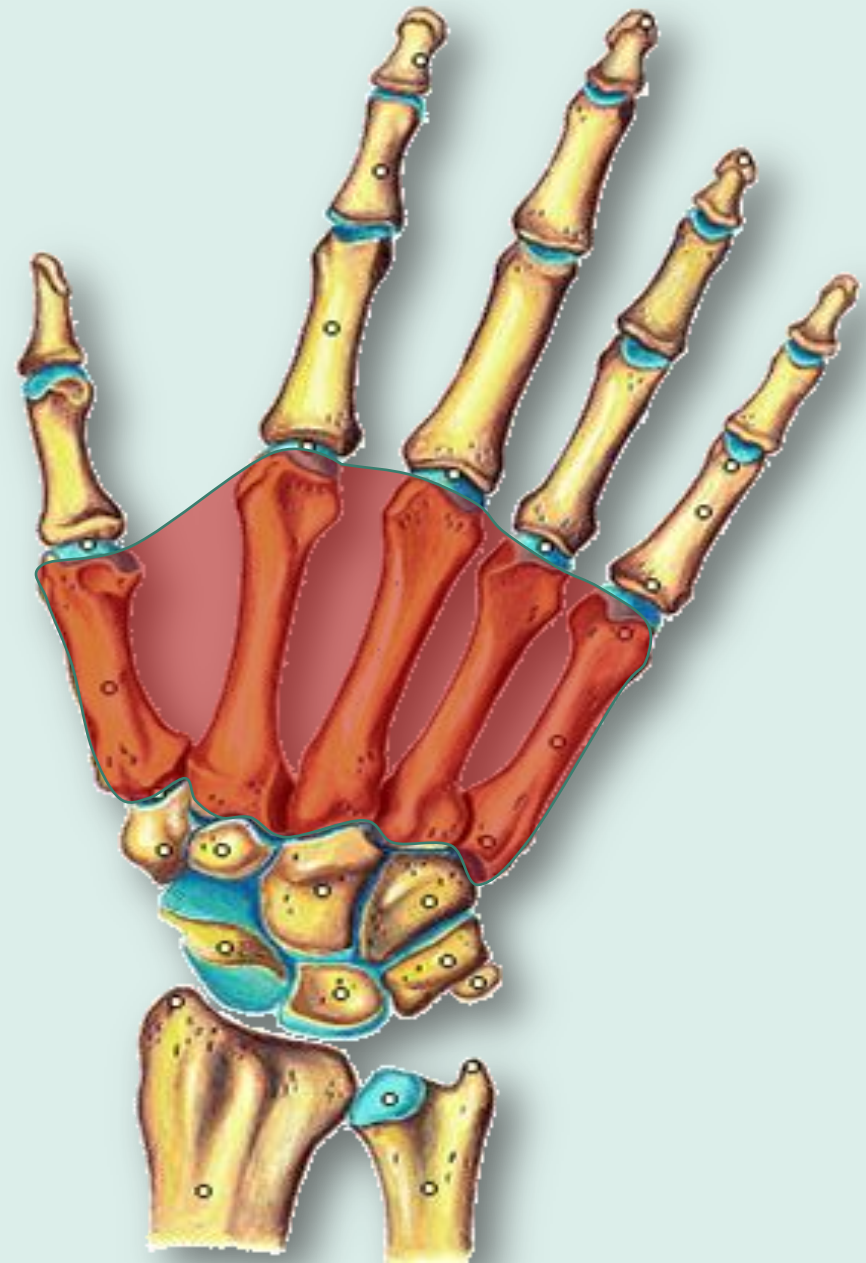
Carpe



Métacarpe

Phalanges

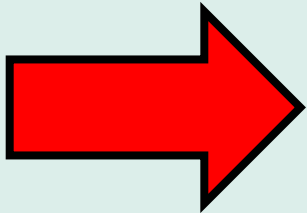
- Composé de:
5 os métacarpiens
- Numérotés de « **I** » à « **V** », en partant de dehors



Carpe

Métacarpe

Phalanges



- Nombre = **14**
- **3 phalanges / doigt**
 - proximale (P1)
 - intermédiaire (P2)
 - distale (P3)
- **2 phalanges : pouce**



Remarque : Os sésamoïdes

= **osselets** situés au niveau de la face palmaire des articulations digitales





Bonne révision