

# Plexus nerveux des membres

**Dr. A. ABDALLAH**

**Pr. S. BOUKOFFA**

Laboratoire d'Anatomie Médico-Chirurgicale

Faculté de Médecine – Annaba

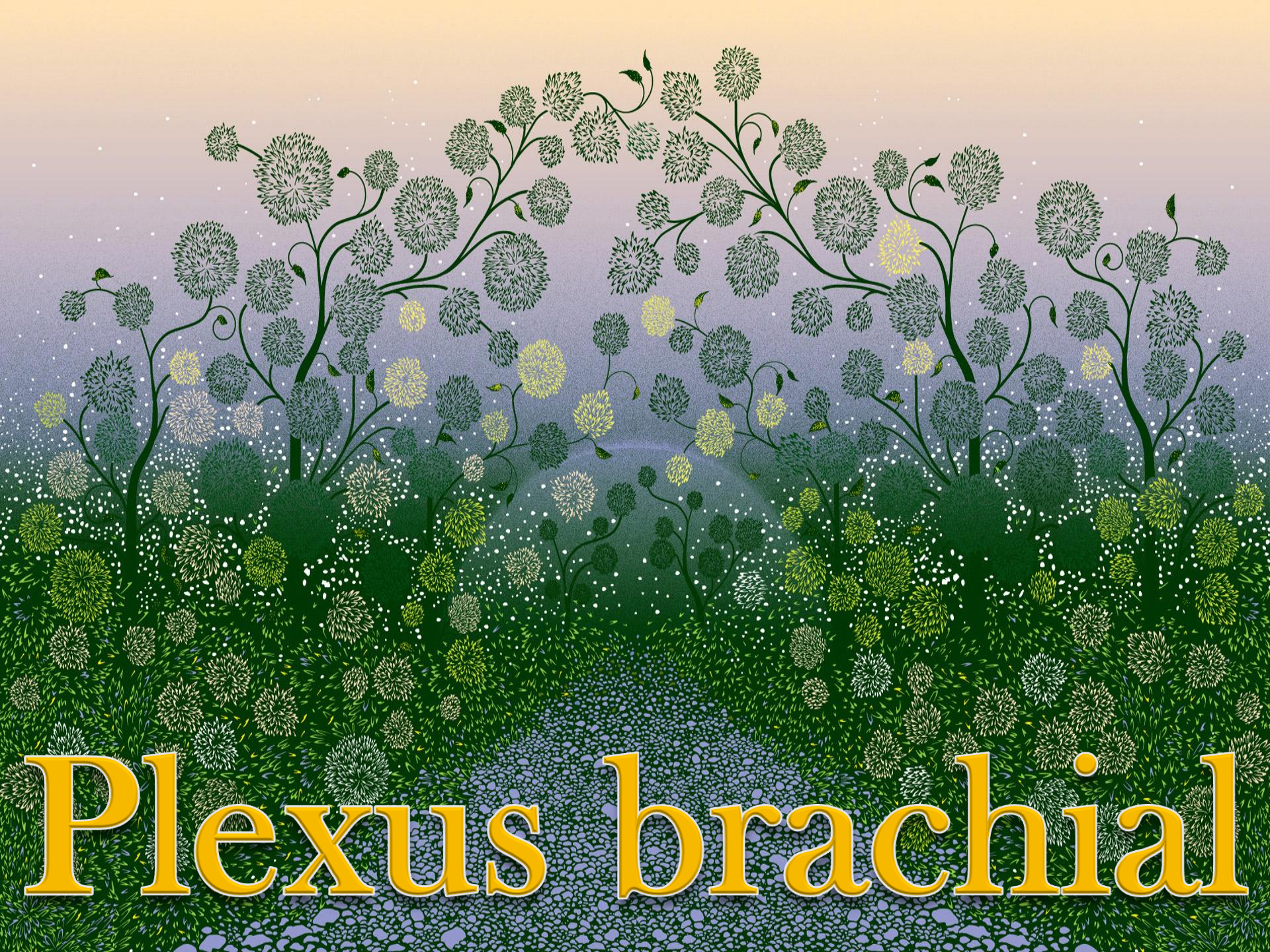
Email: [abourahaf\\_dz@yahoo.fr](mailto:abourahaf_dz@yahoo.fr)

# Plan du cours

- **Plexus brachial**
- **Plexus lombaire**
- **Plexus sacral**

- **Constitution**
- **Branches collatérales**
- **Branches terminales**
- **Applications cliniques**

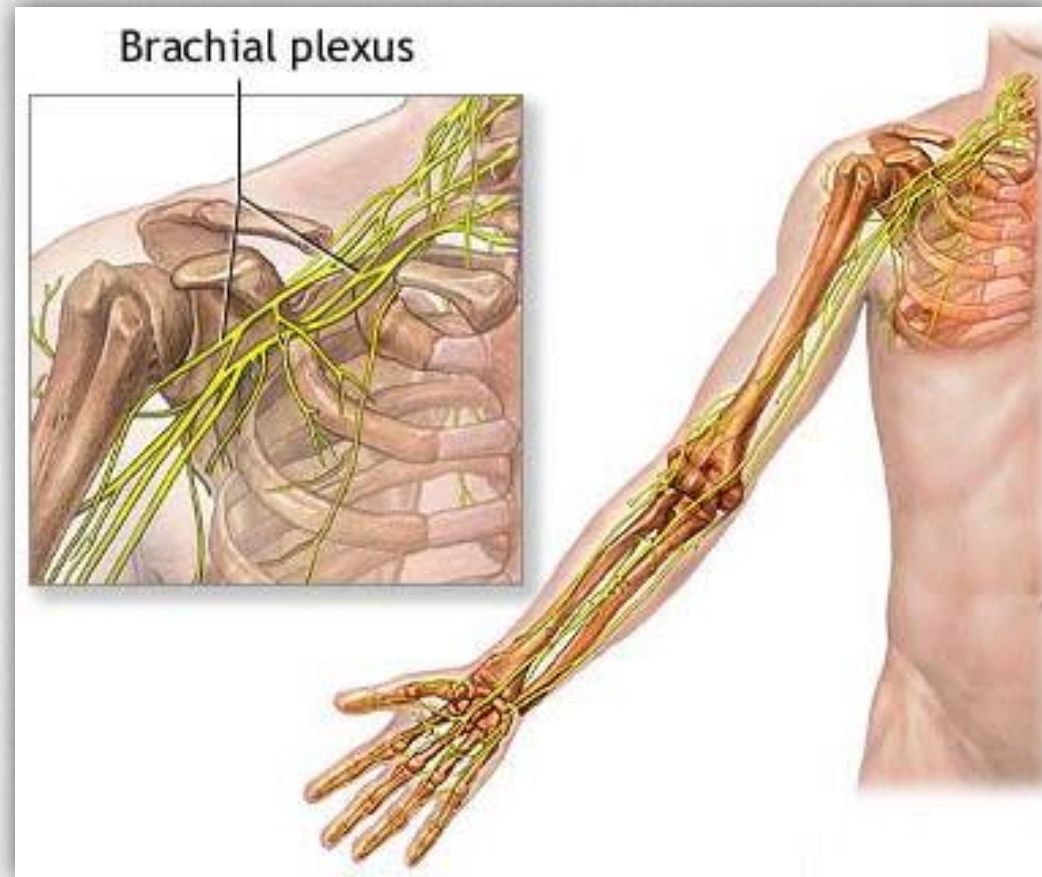




# Plexus brachial



- Se situe dans:  
**régions  
cervicale et axillaire**
- Assure:  
**l'innervation** du  
**membre thoracique**

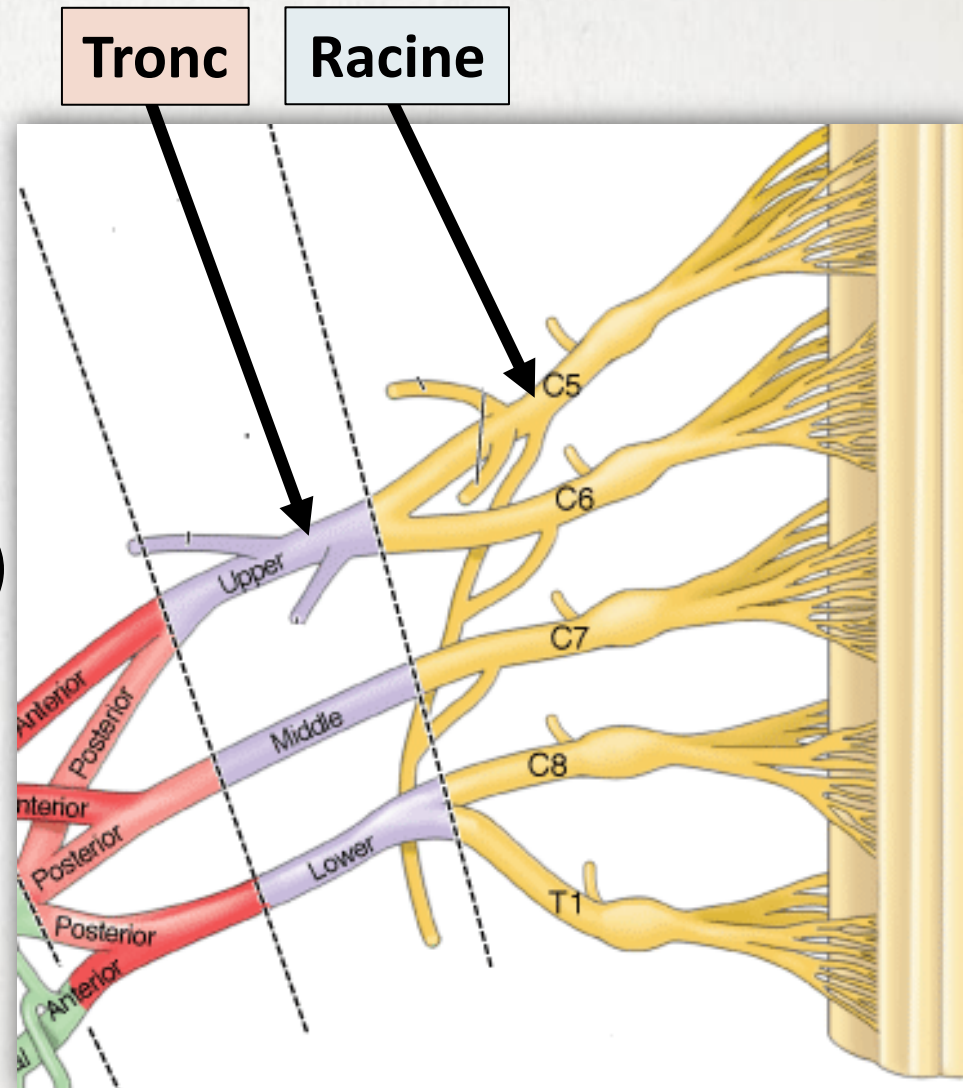


# Constitution

---

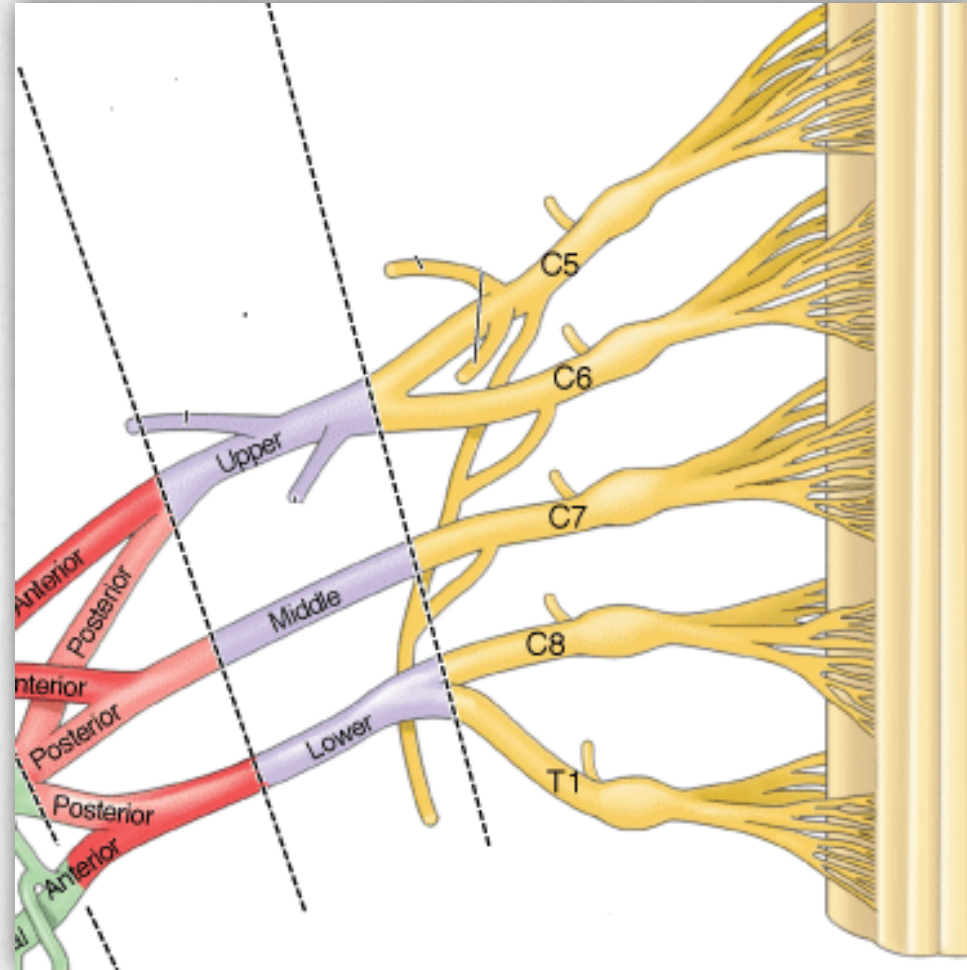
# (1) Racines

- Ce sont les **rameaux antérieurs** des nerfs spinaux:
  - **cervicaux (C5, C6, C7, C8)**
  - et **thoracique (T1)**
- Ces **racines** s'unissent formant les **troncs**



## (2) Troncs

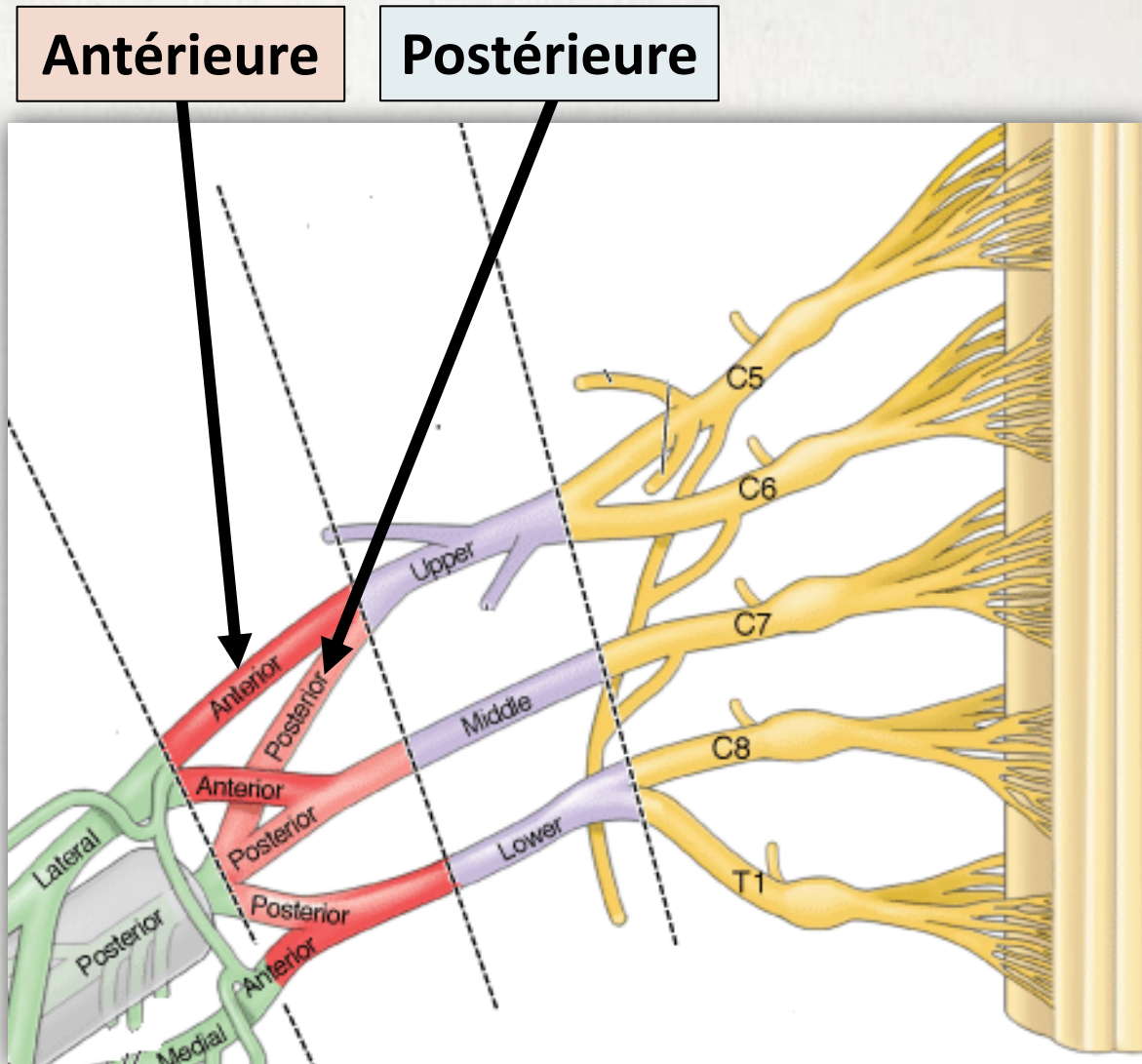
- **C5 + C6** → **tronc supérieur**
- **C7** → **tronc moyen**
- **C8 + T1** → **tronc inférieur**





Chaque **tronc**  
se divise en  
**2 branches:**  
**antérieure**  
et **postérieure**

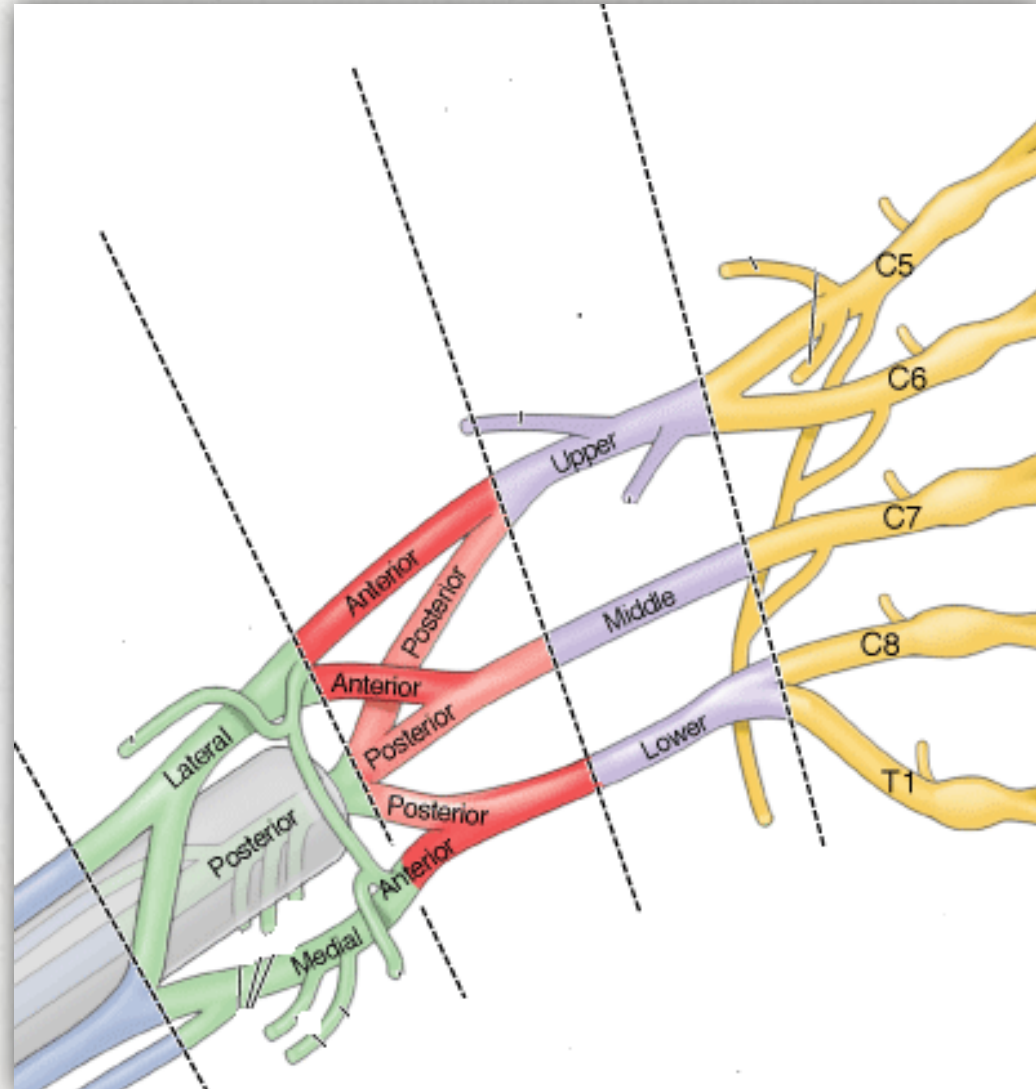
Ces divisions  
**se regroupent**  
formant:  
**faisceaux**

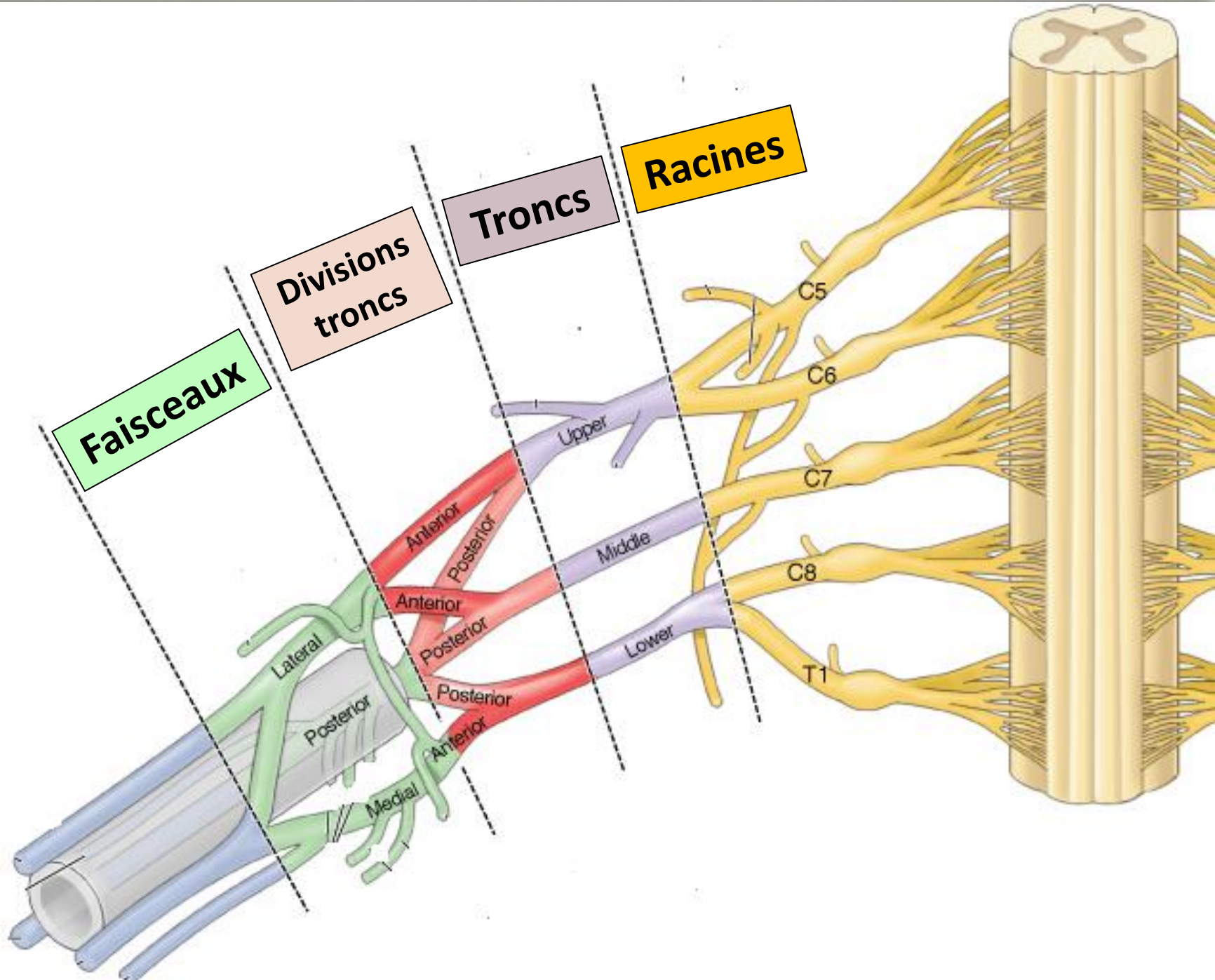




# (3) Faisceaux

- Branche antérieure du **tronc supérieur** + Branche antérieure du **tronc moyen**  
→ **faisceau latéral**
- Branche antérieure du **tronc inférieur**  
→ **faisceau médial**
- 3 branches postérieures  
→ **faisceau postérieur**





**Faisceaux**

**Divisions troncs**

**Troncs**

**Racines**

C5

C6

C7

C8

T1

Upper

Middle

Lower

Anterior

Posterior

Anterior

Posterior

Posterior

Anterior

Lateral

Posterior

Medial

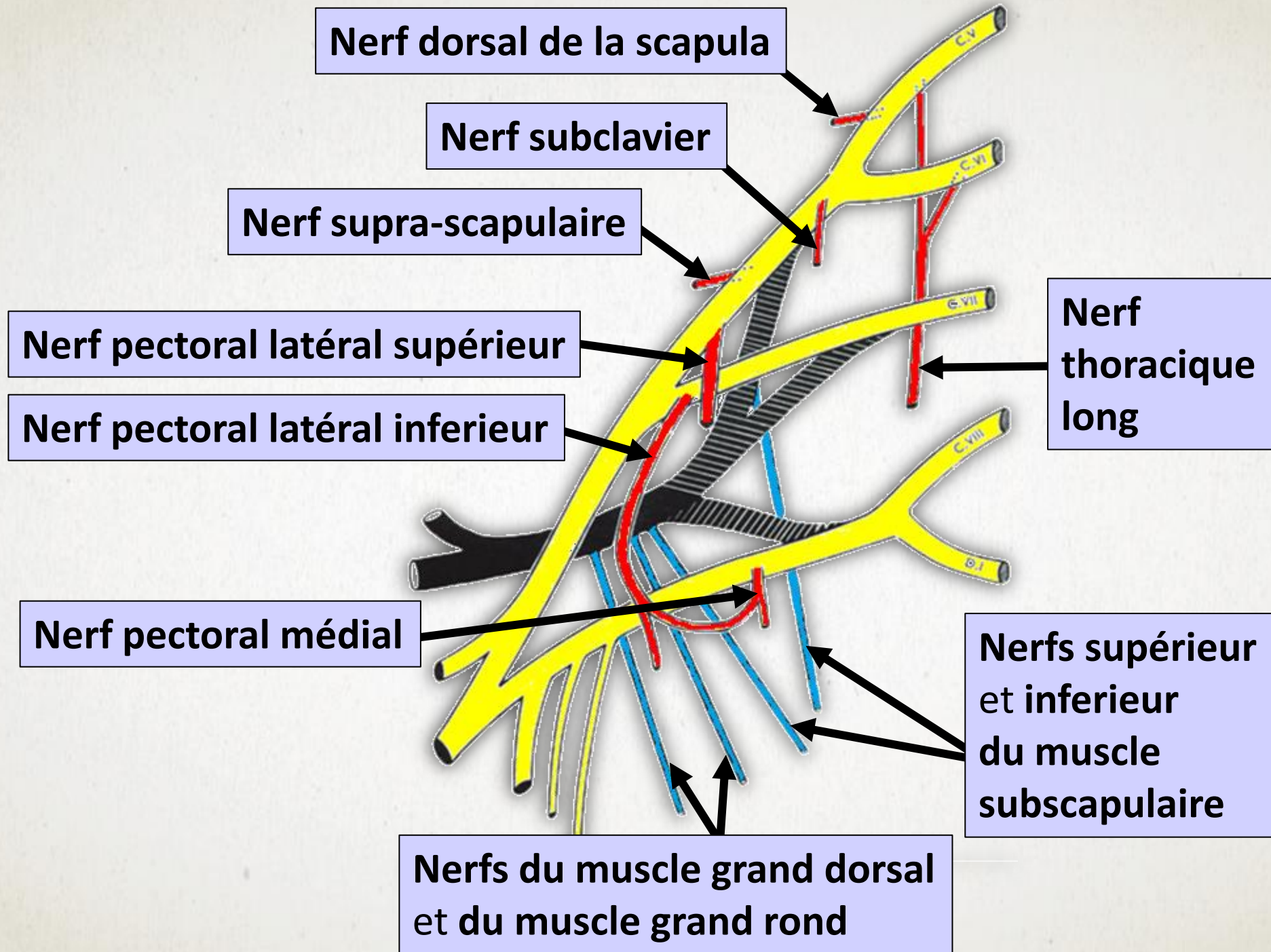


# Branches collatérales

---

Destinées aux:  
**muscles de l'épaule...**



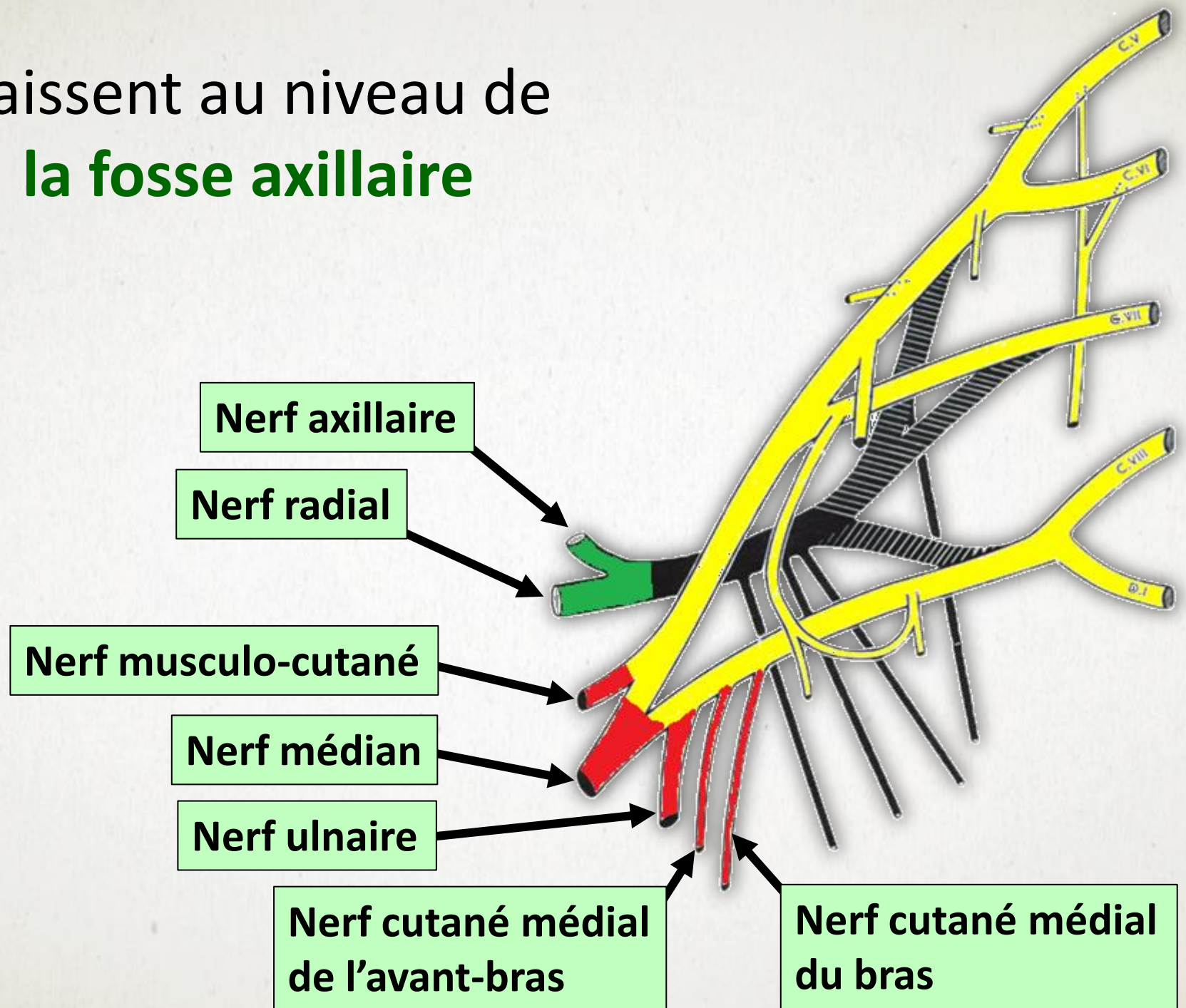


# Branches terminales

---



# Naissent au niveau de la fosse axillaire



# Applications cliniques

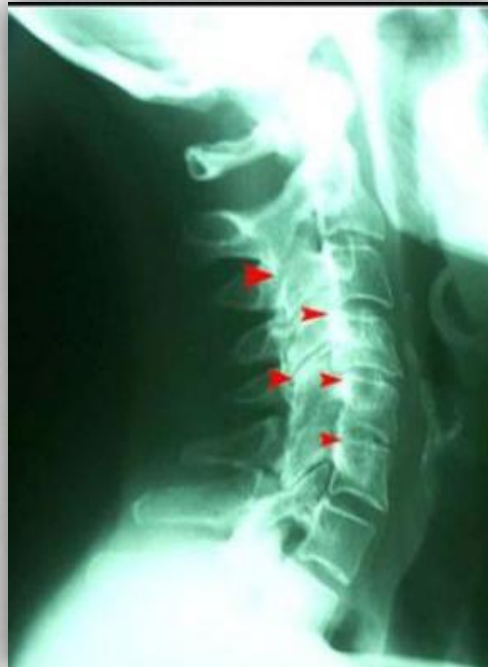
---



# Les lésions du plexus brachial



Traumatismes du rachis cervical inférieur



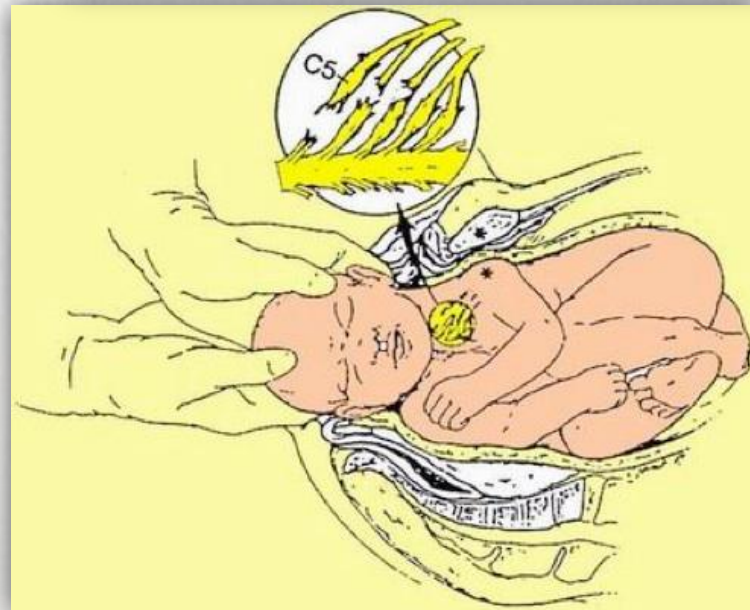
Cervicarthrose



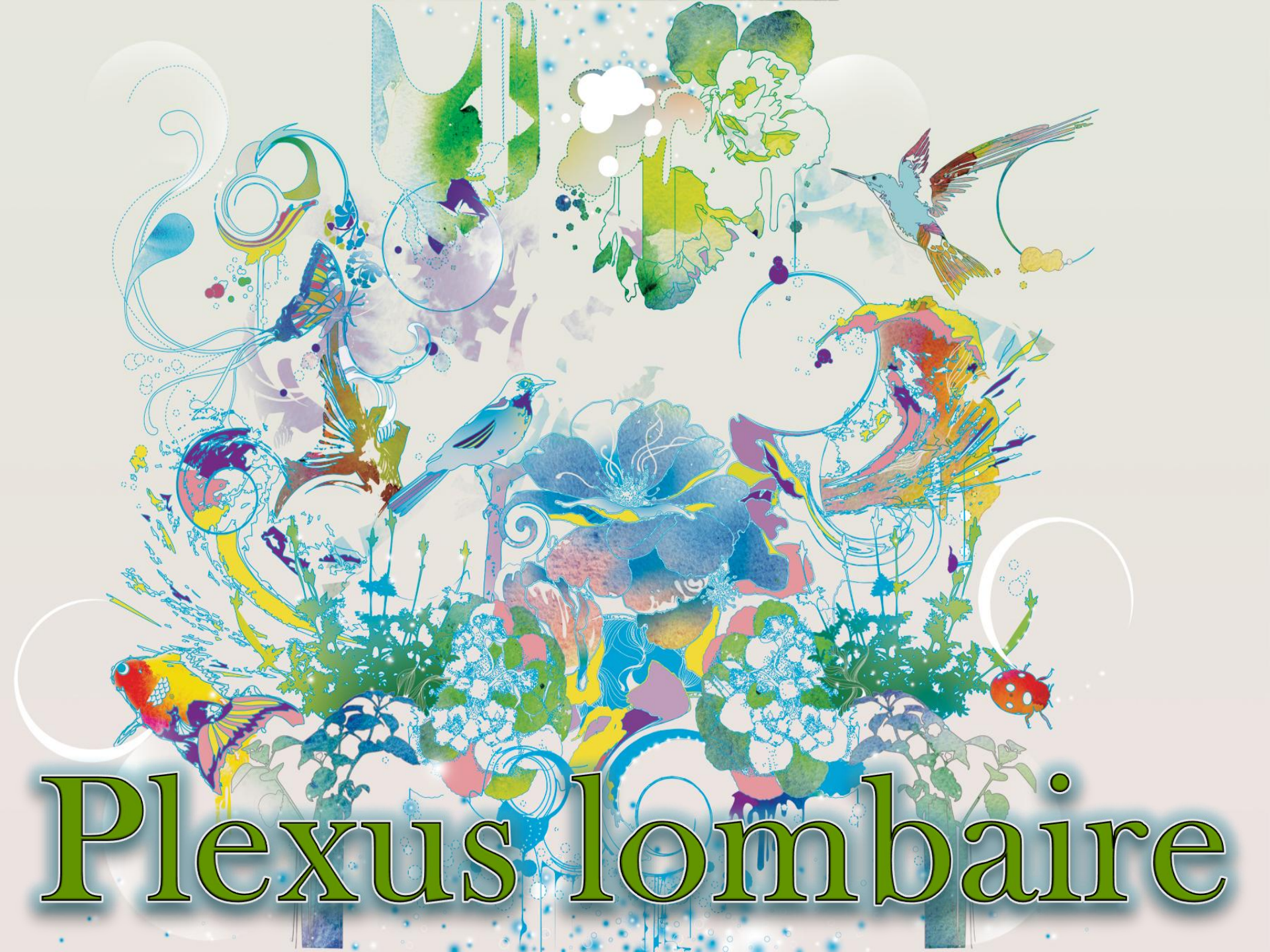
Atteintes des racines par des hernies discales

# Paralysie obstétricale du plexus brachial

- = paralysie **partielle** ou **totale** du bras et de la main
- Causée par un **étirement du plexus brachial** lors de l'accouchement



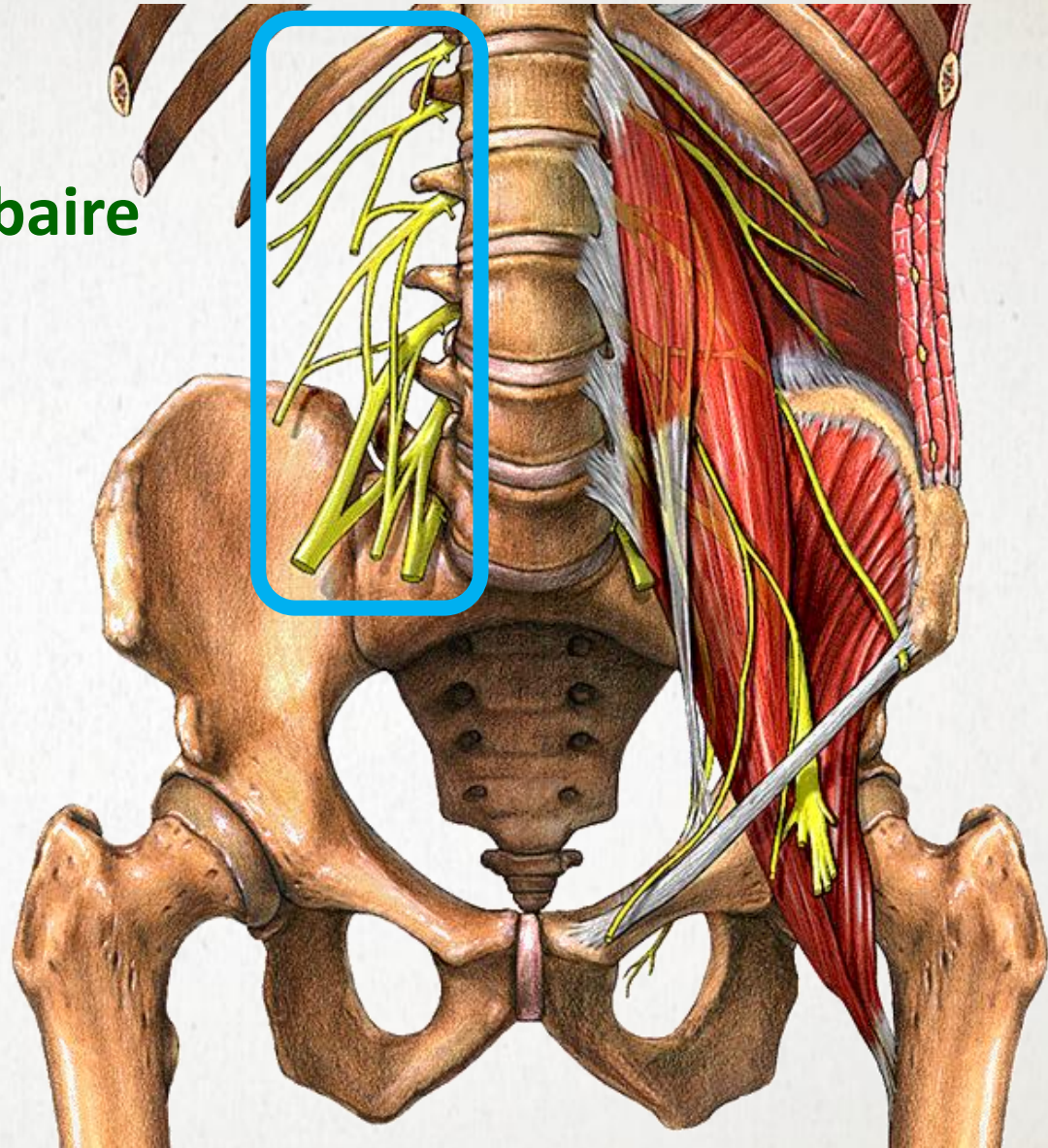




# Plexus lombaire



- Placé:
  - Le long du **rachis lombaire**
  - Entre les faisceaux du **muscle grand psoas**
- Est destiné à innerver :
  - **Paroi abdominale**
  - **Organes génitaux externes**
  - **Membre pelvien**

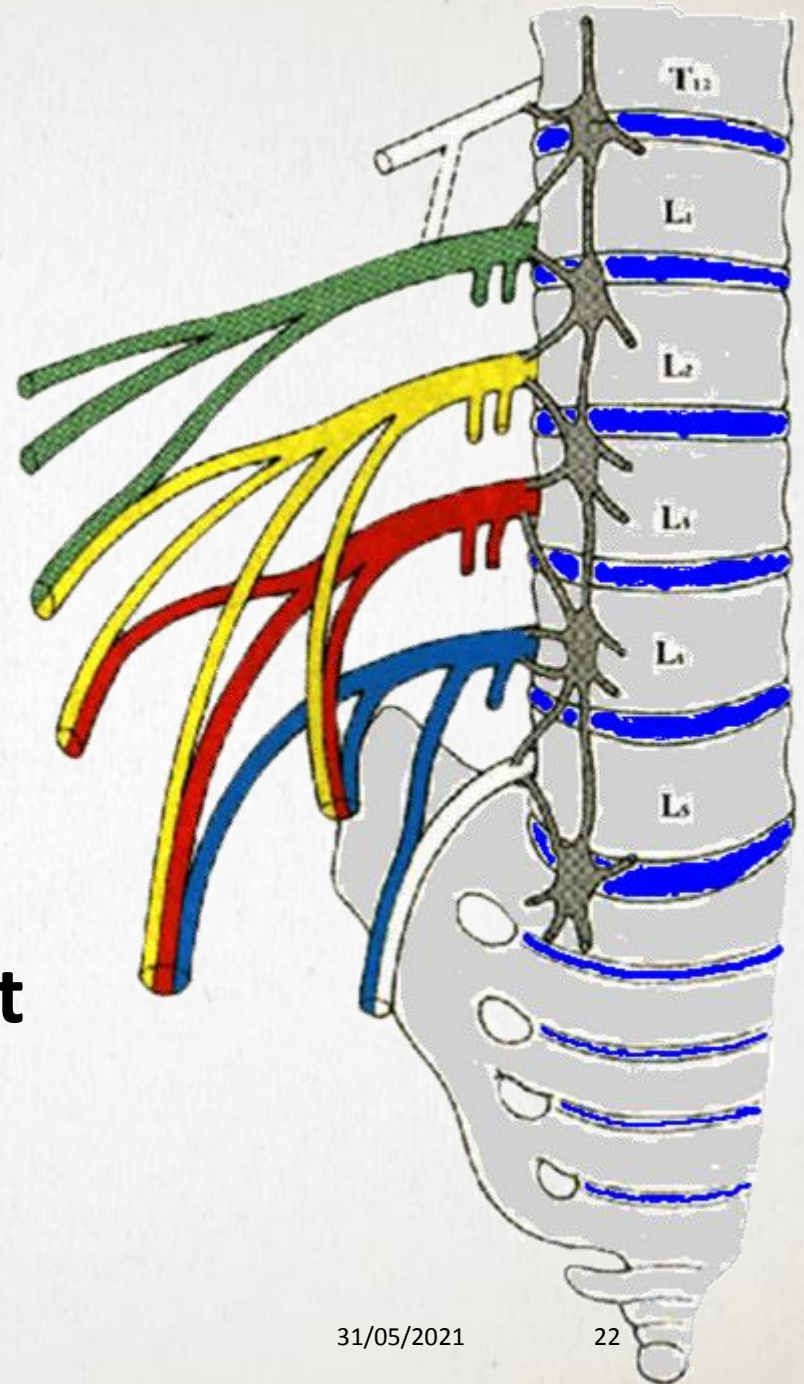


# Constitution

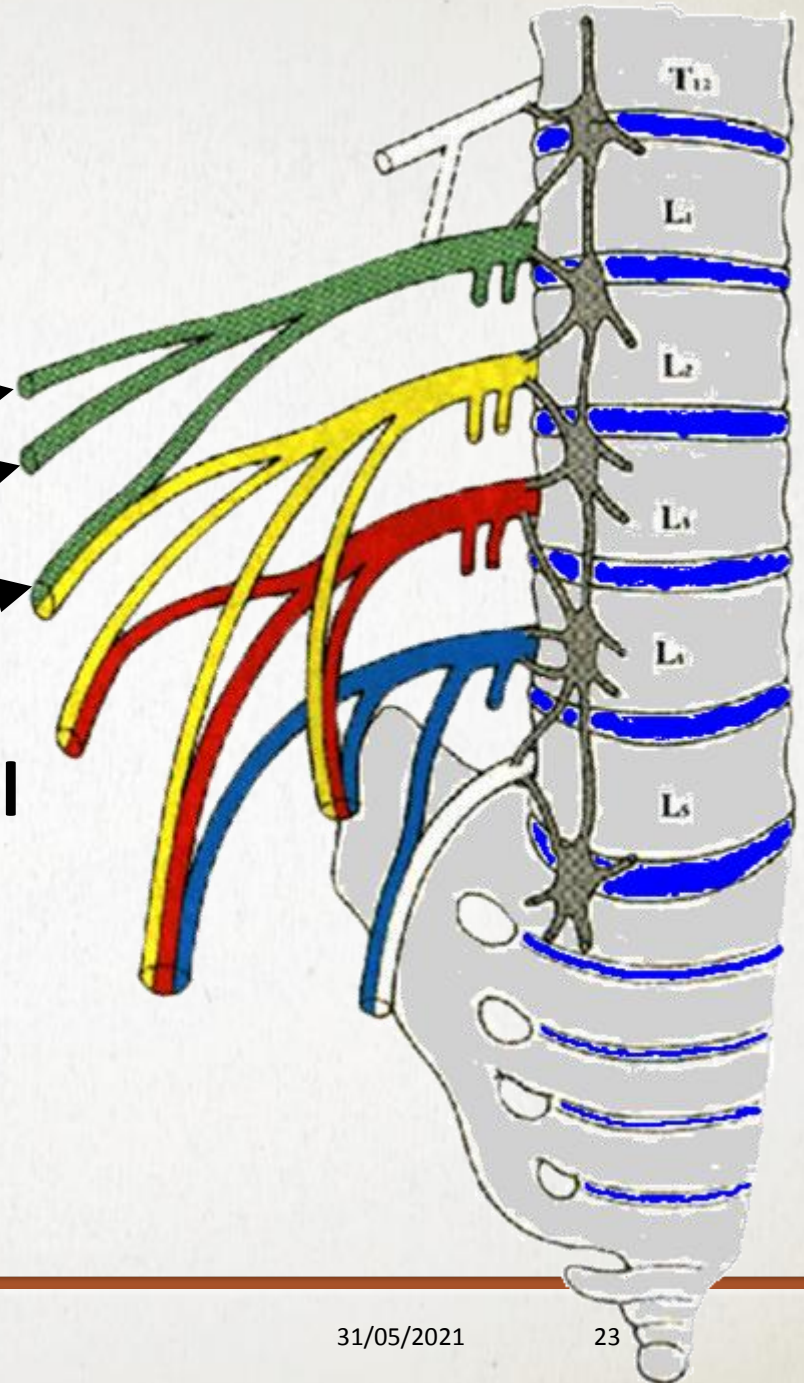
---



- Par union des: **rameaux antérieures** des **nerfs spinaux lombaires**: **L1**, **L2**, **L3** et **L4**
- Chacun de ces rameau s'anastomose avec: **rameau sus- et sous-jacent**



- Rameau antérieur de **L1** se divise en 3 branches :
  - **Nerf ilio-hypogastrique**
  - **Nerf ilio-inguinal**
  - **Une branche** pour le **nerf génito-fémoral**





- **Rameau antérieur de L2**

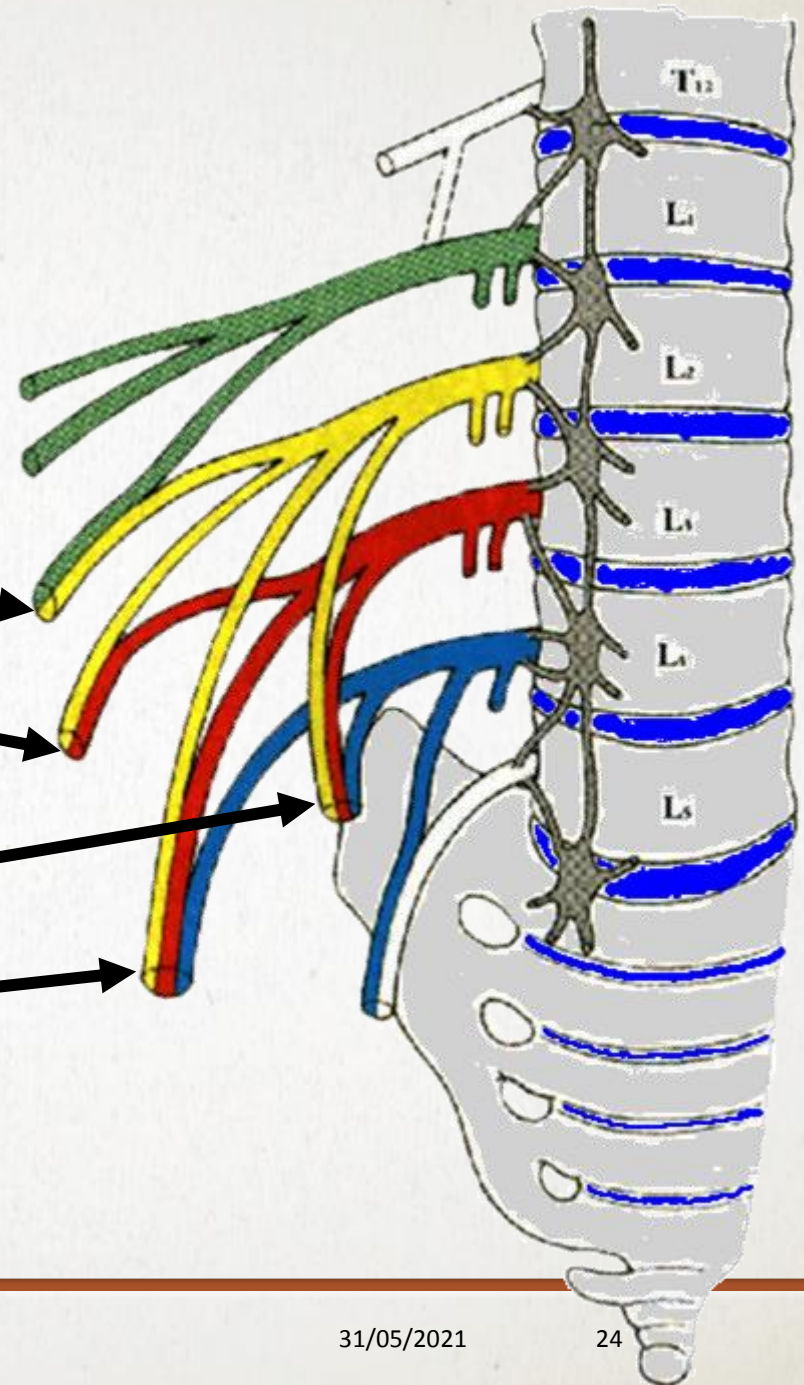
se divise en 4 branches pour former:

- **Nerf génito-fémoral**

- **Nerf cutané latéral de la cuisse**

- **Nerf obturateur**

- **Nerf fémoral**



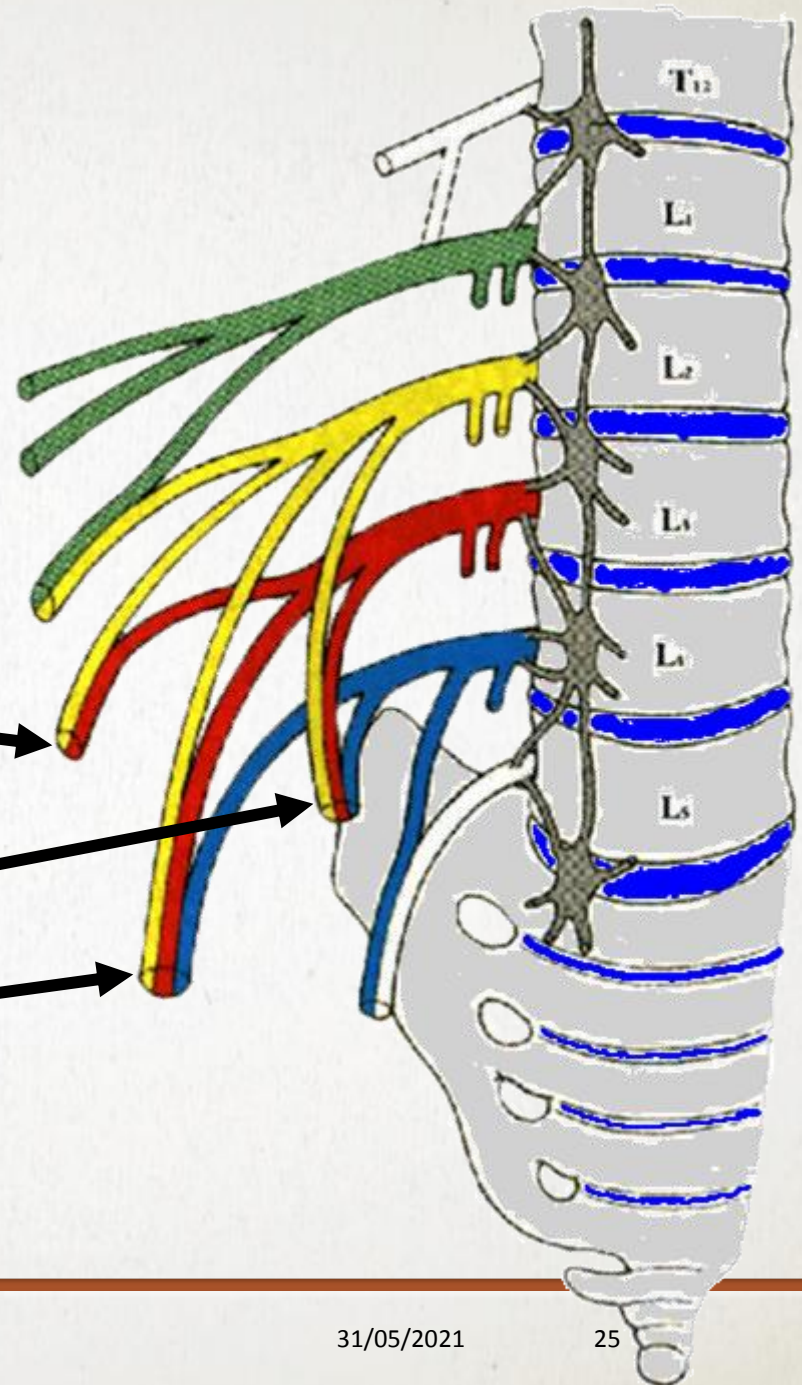


- **Rameau antérieur de L3** se divise en **3 branches** pour former:

- **Nerf cutané latéral de la cuisse**

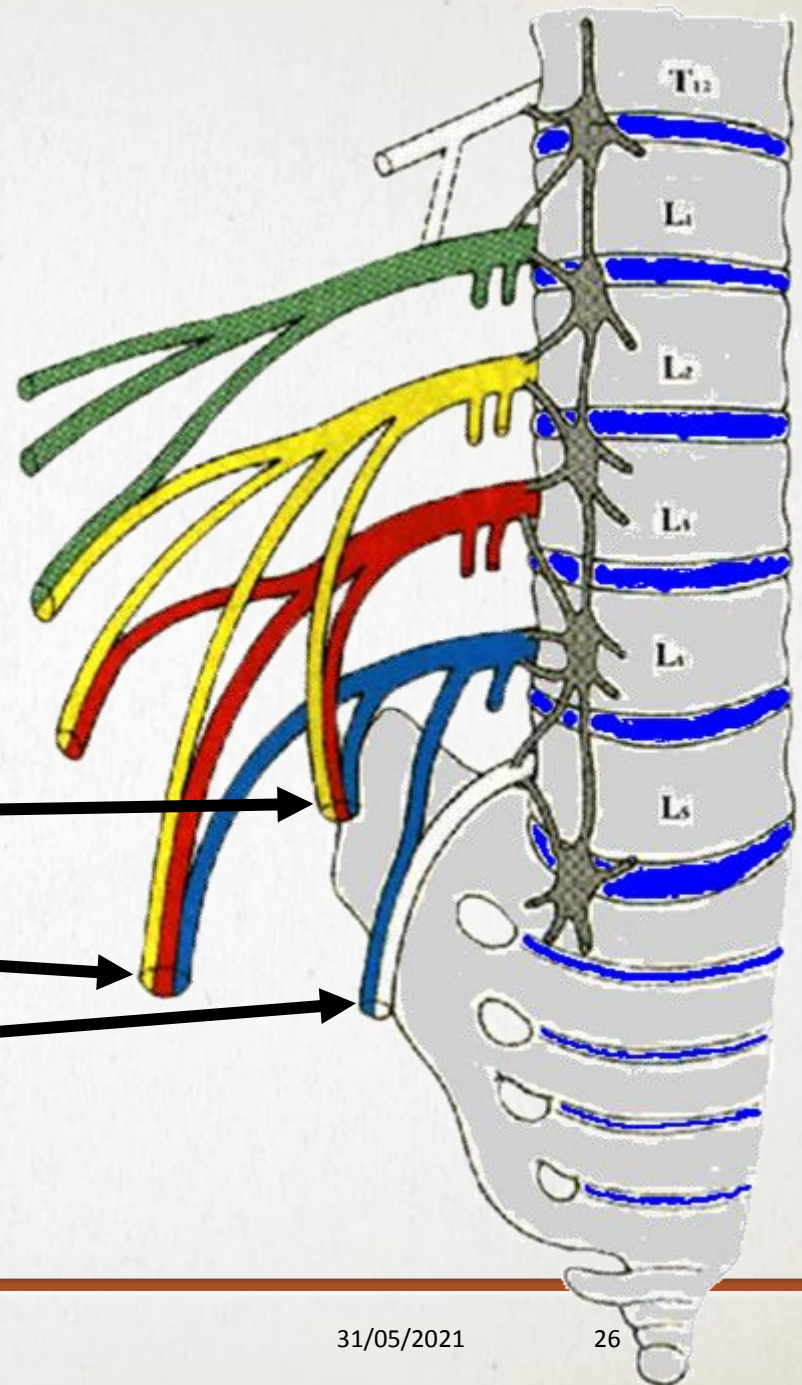
- **Nerf obturateur**

- **Nerf fémoral**



- **Rameau antérieur de L4** se divise en **3 branches** pour former:

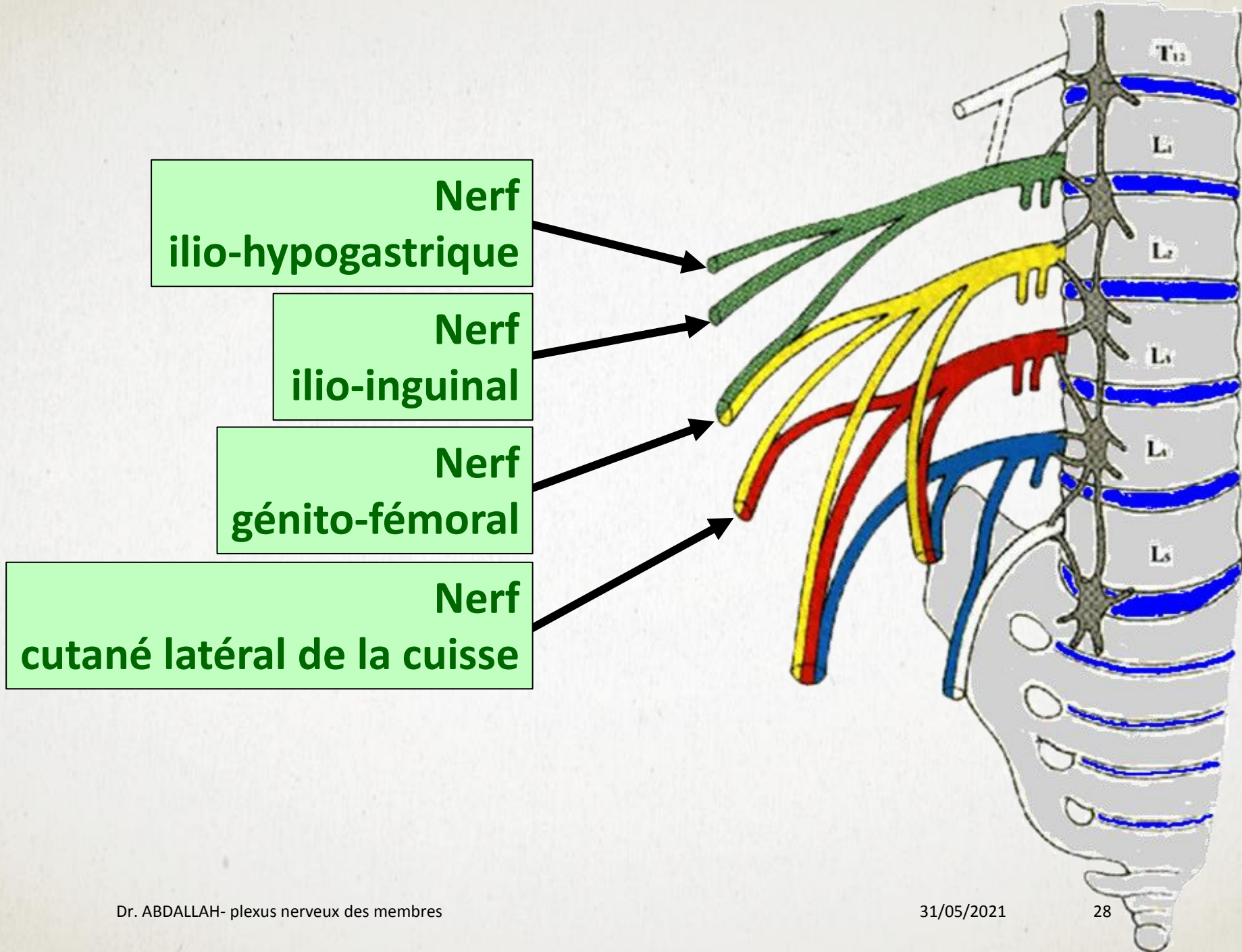
- **Nerf obturateur**
- **Nerf fémoral**
- **Tronc lombo-sacral**



# Branches collatérales

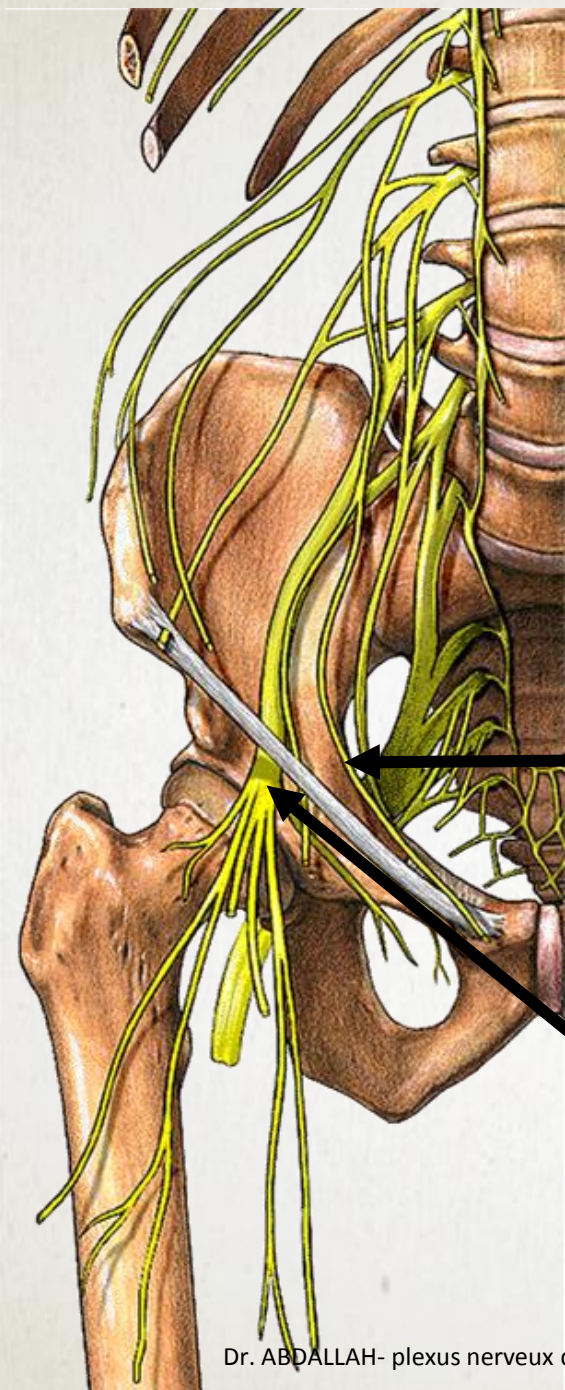
---





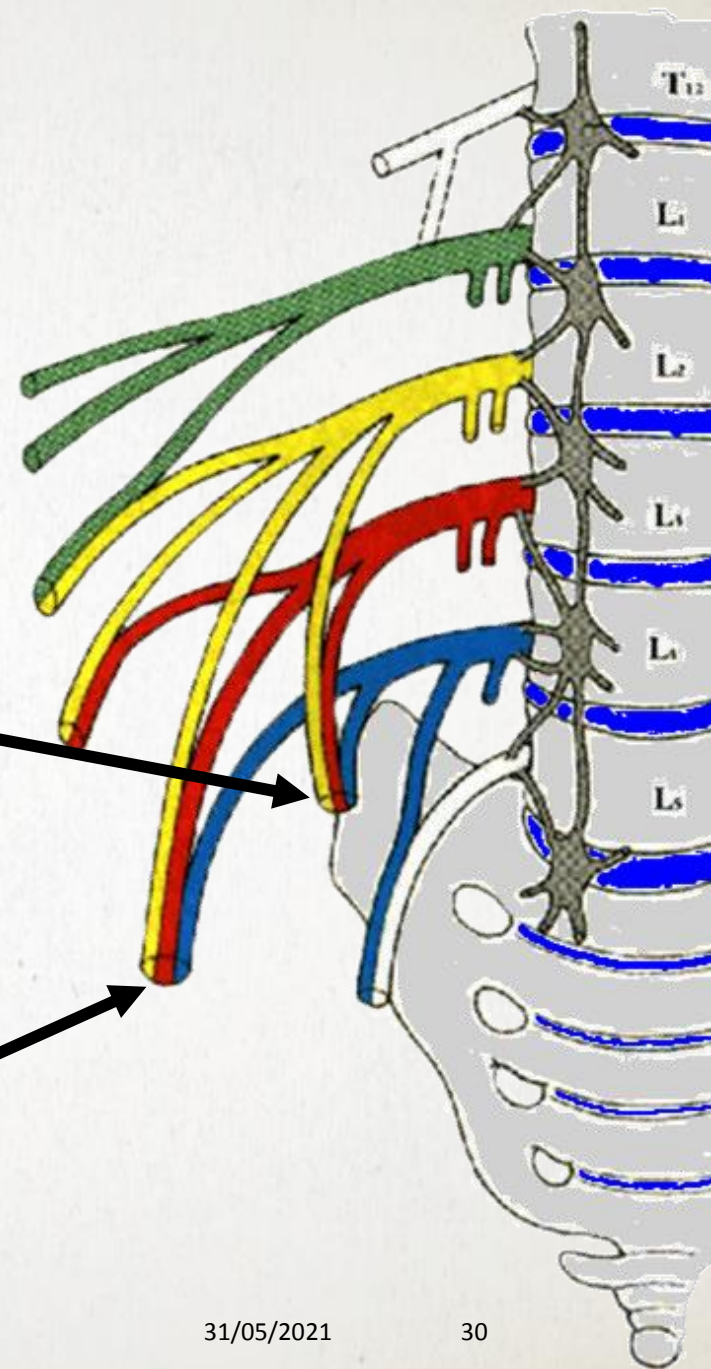
# Branches terminales

---



**Nerf obturateur**

**Nerf fémoral**

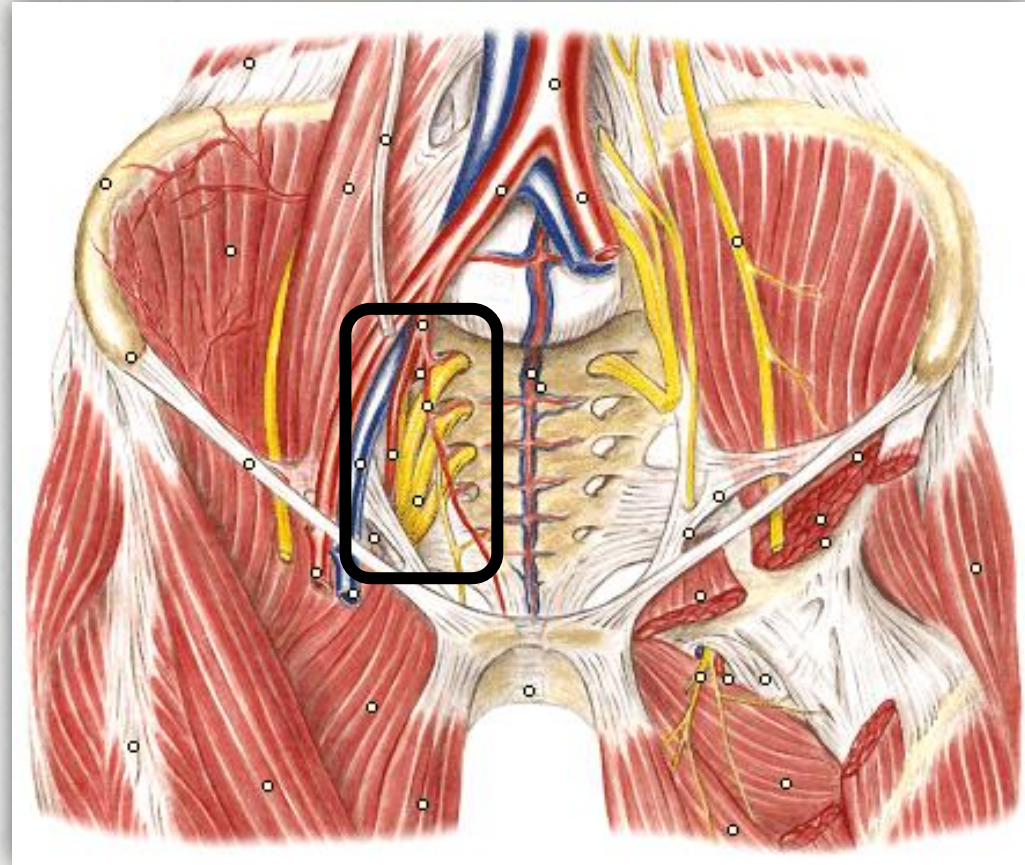






# Plexus sacral

- Appliqué sur:  
**muscle piriforme**
- Destiné aux:  
**membre pelvien**  
et **ceinture pelvienne**





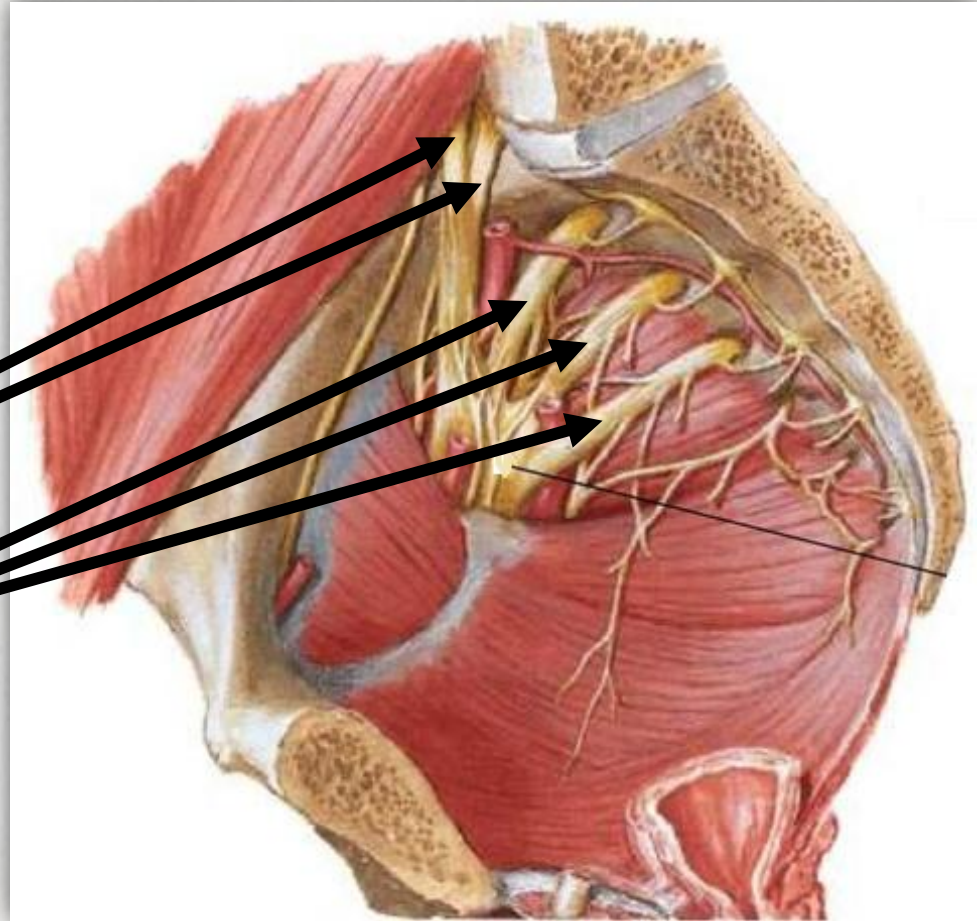
# Constitution

---

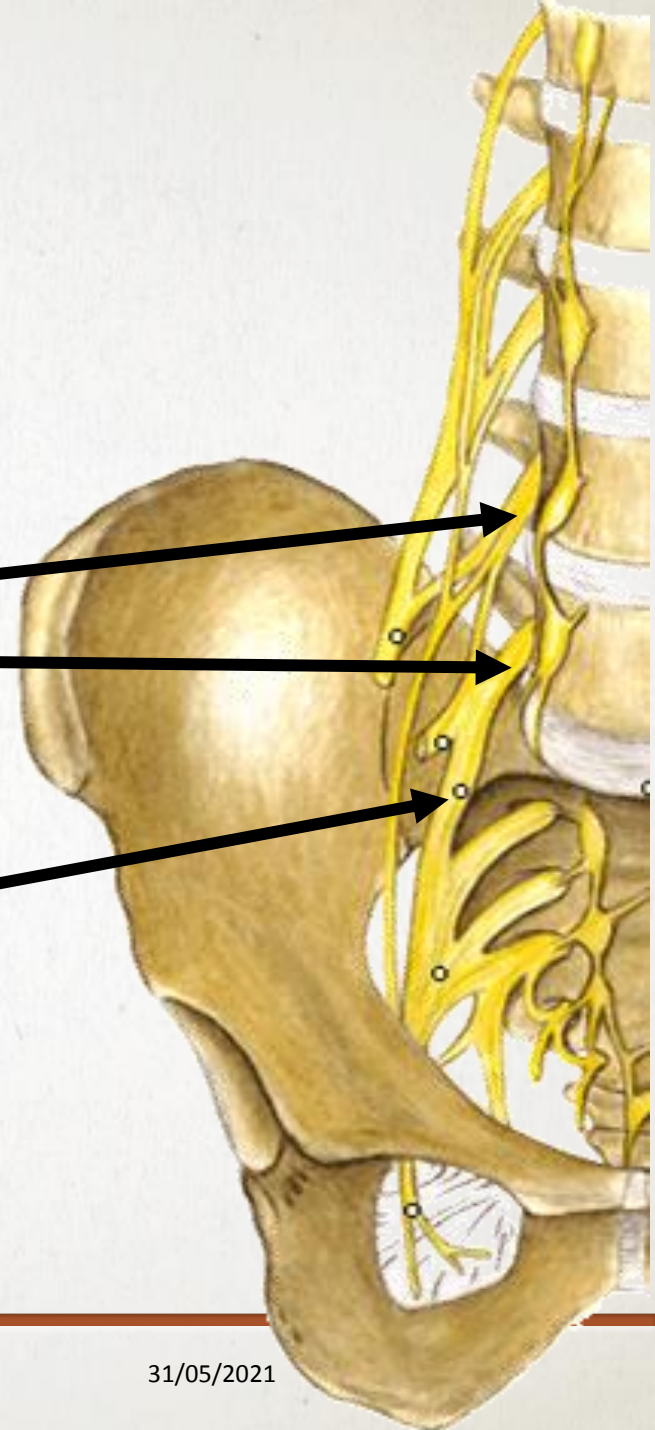


- Par l'union des **rameaux antérieurs** des **nerfs spinaux**:

- lombaires **L4** et **L5**
- et sacraux **S1**, **S2** et **S3**



- Rameaux antérieurs de **L4** et **L5** s'unissent formant: **tronc lombo-sacral**

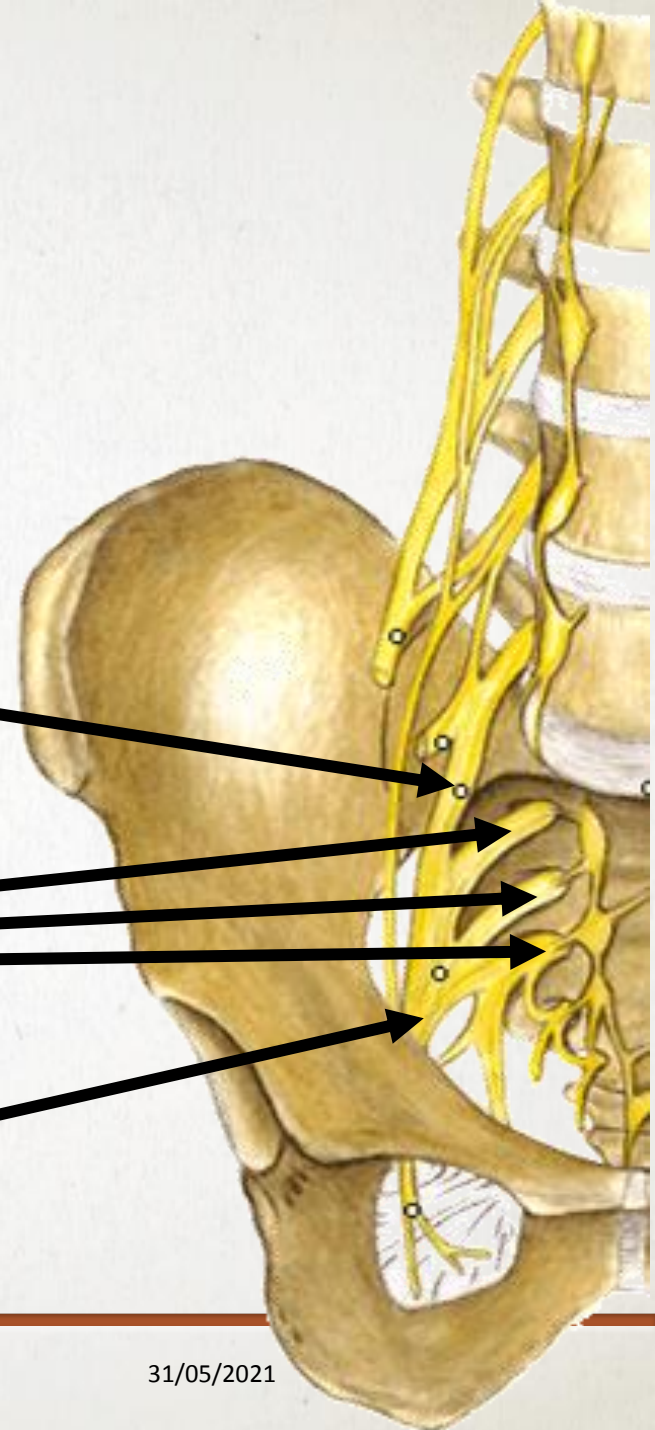


- **Tronc lombo-sacral**

s'unit aux **rameaux antérieurs**

de **S1, S2** et **S3**

formant: **nerf sciatique**





# Branches collatérales

---

Destinées aux:  
**muscles de la région glutéale...**

**Nerf glutéal supérieur**

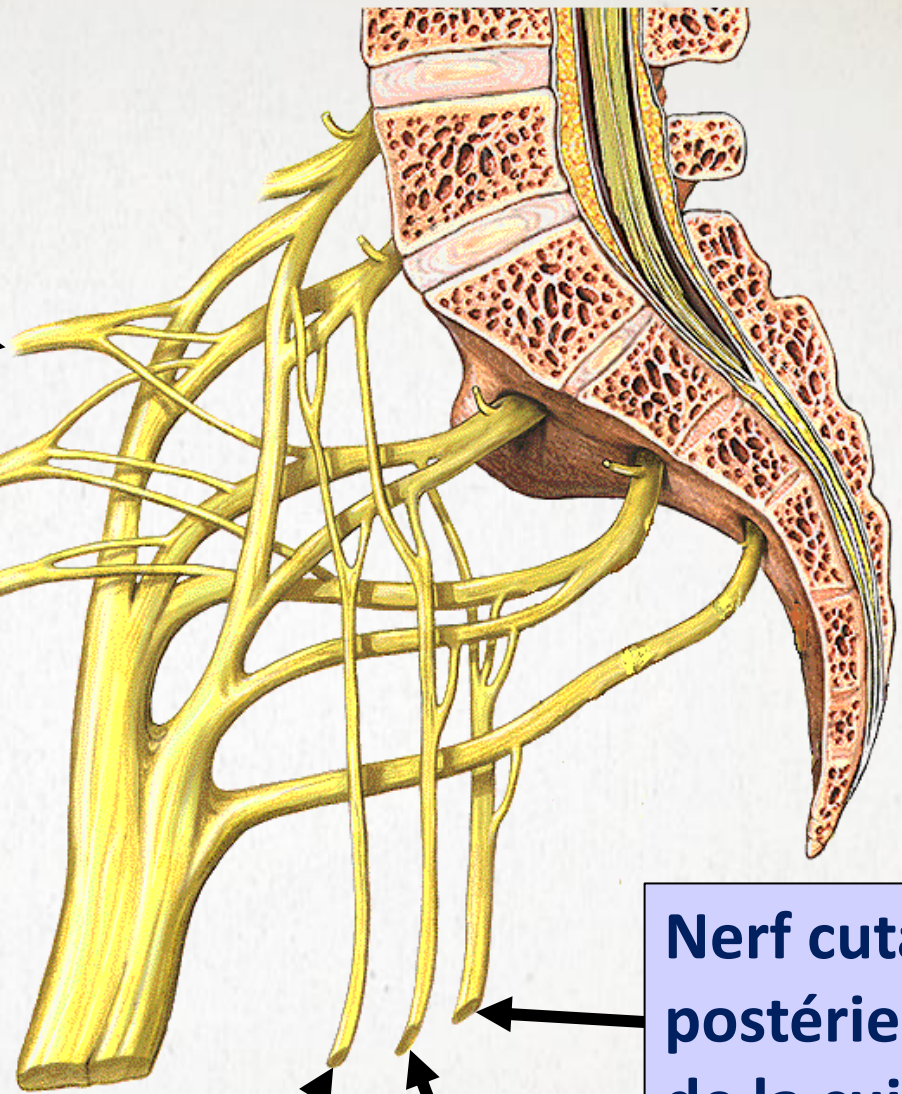
**Nerf glutéal inférieur**

**Nerf du muscle  
piriforme**

**Nerf cutané  
postérieur  
de la cuisse**

**Nerf du muscle  
carré fémoral**

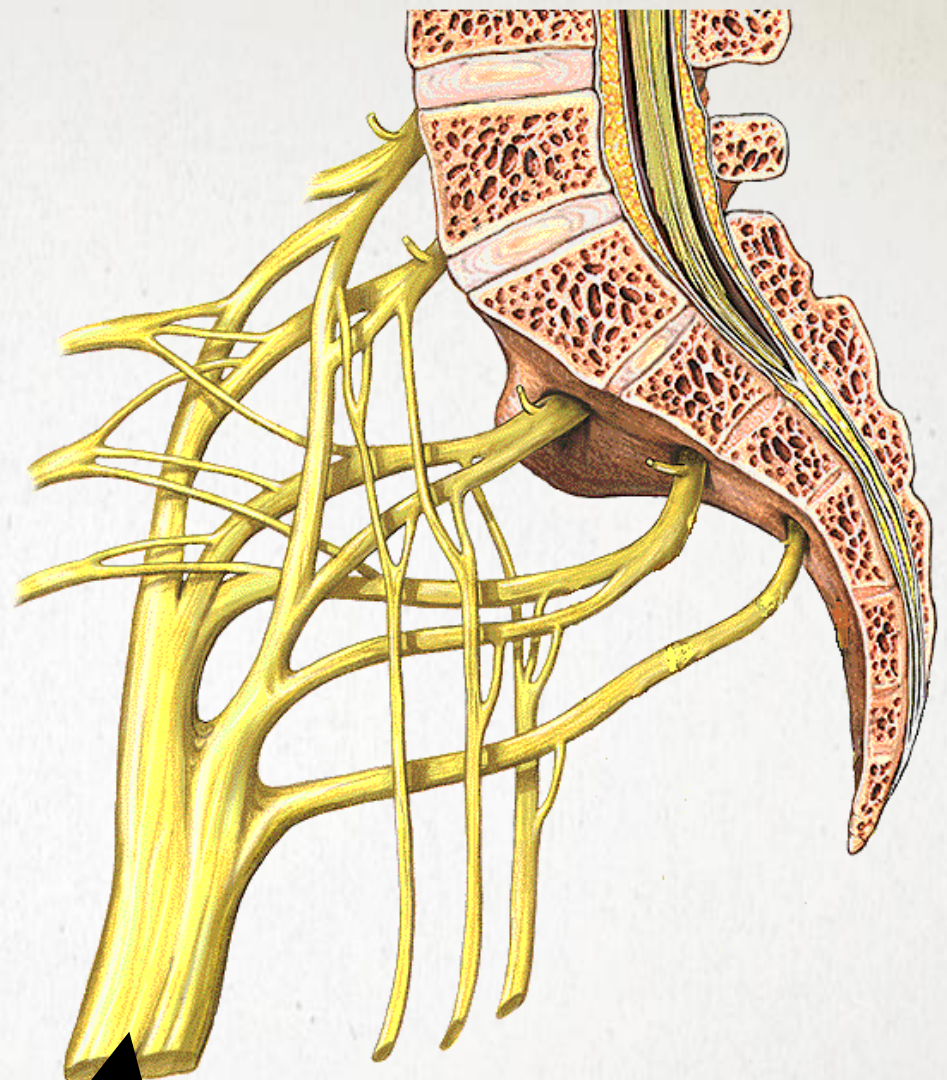
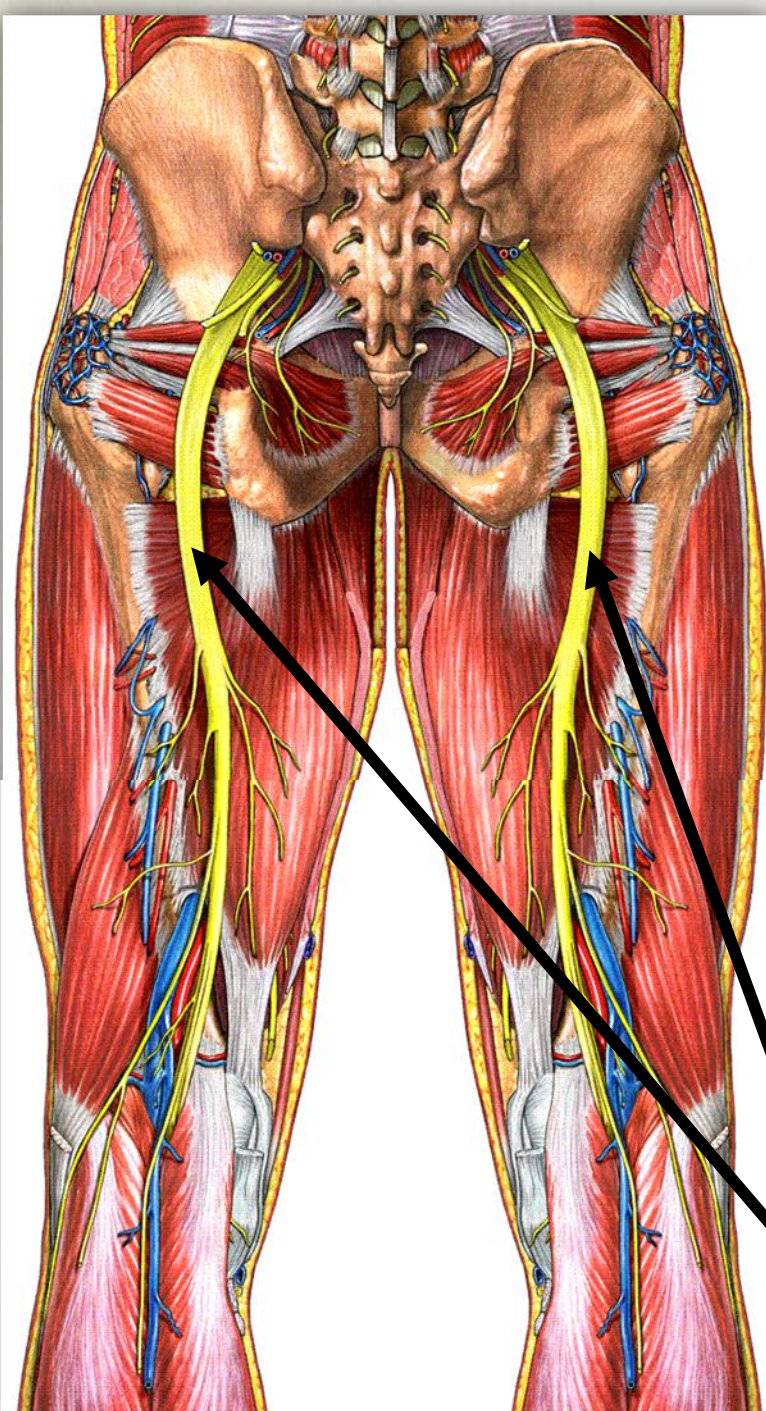
**Nerf du muscle  
obturateur interne**





# Branche terminale

---



Une seule branche terminale:  
**nerf sciatique** (ischiatique)

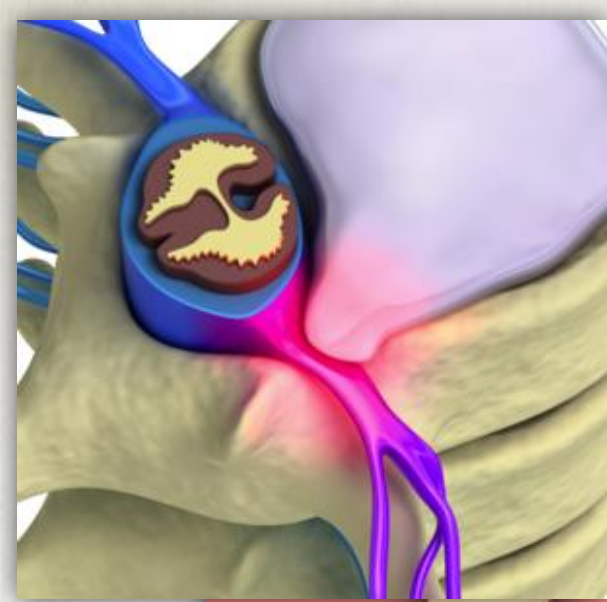


# Applications cliniques

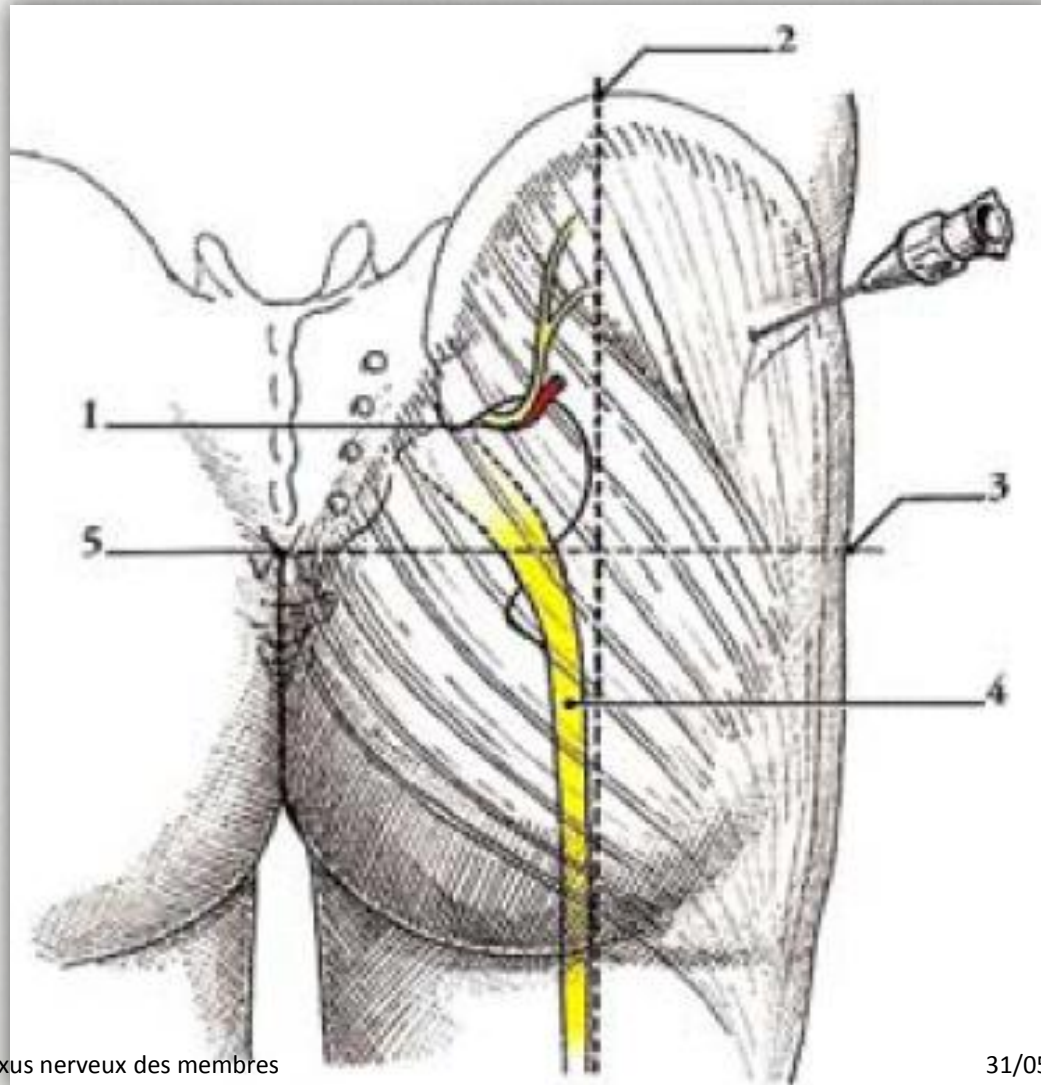
---



# Trajet de la sciatalgie (douleur de la sciatique)



# Injection intramusculaire (IM)





# Bonne révision

