

# Veines des membres

A photograph of a family walking away on a path lined with trees, with sunlight filtering through the canopy. The scene is misty and atmospheric, with a person in a red jacket pushing a stroller and two children walking alongside. The path is flanked by tall, thin trees that create a tunnel effect. The sun is low on the horizon, creating a bright glow and long shadows.

**Dr. A. ABDALLAH**

**Laboratoire d'Anatomie Médico-Chirurgicale**

**Faculté de Médecine – Annaba**

**Email: [abourahaf\\_dz@yahoo.fr](mailto:abourahaf_dz@yahoo.fr)**

*La marche...*

*.. pour un **bon retour veineux***



# Plan du cours



- Veines du membre thoracique
- Veines du membre pelvien

# Introduction

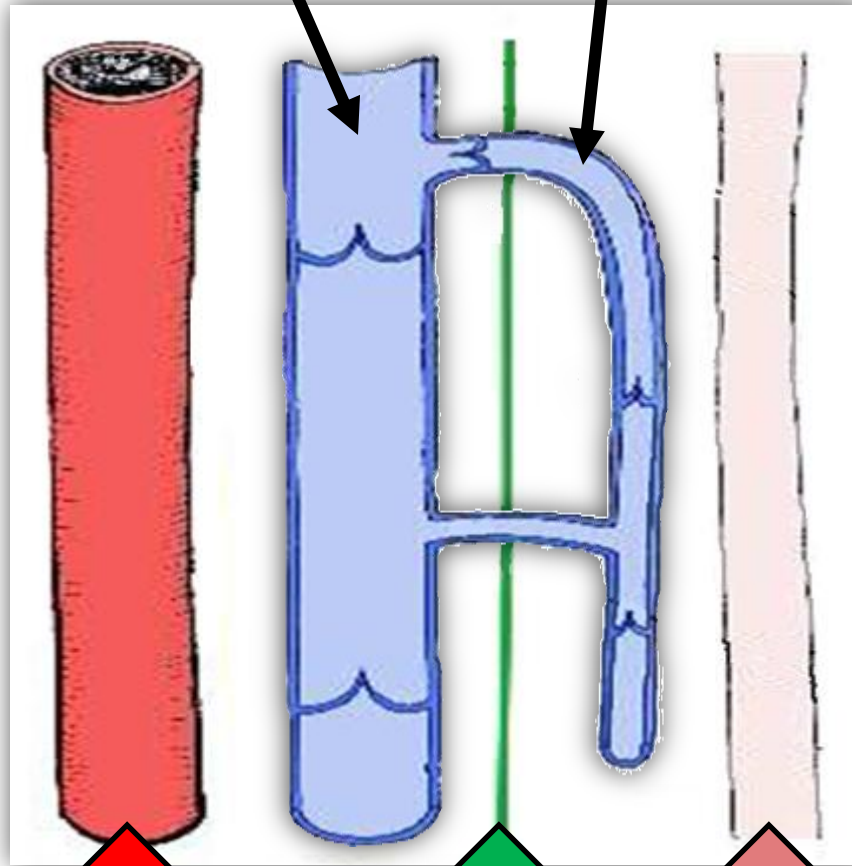


# 2 groupes de veines

## Juxtaposés et connectés...

(2) Veine  
profonde

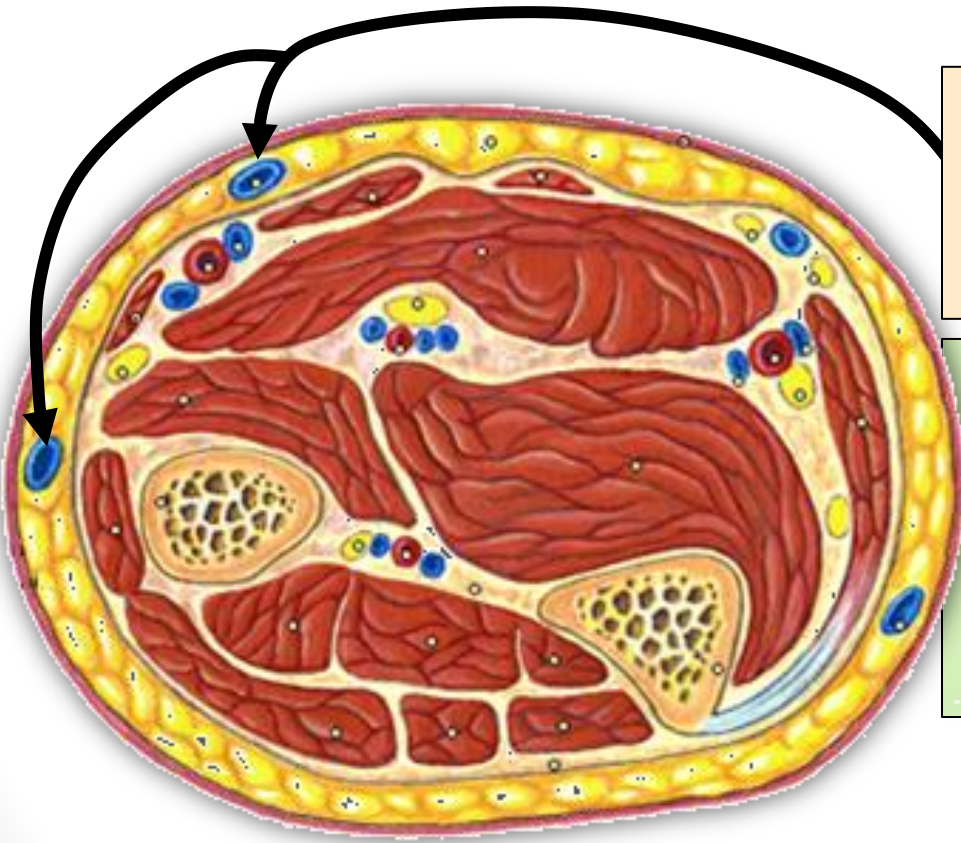
(1) Veine  
superficielle



Artère

Aponévrose

Peau



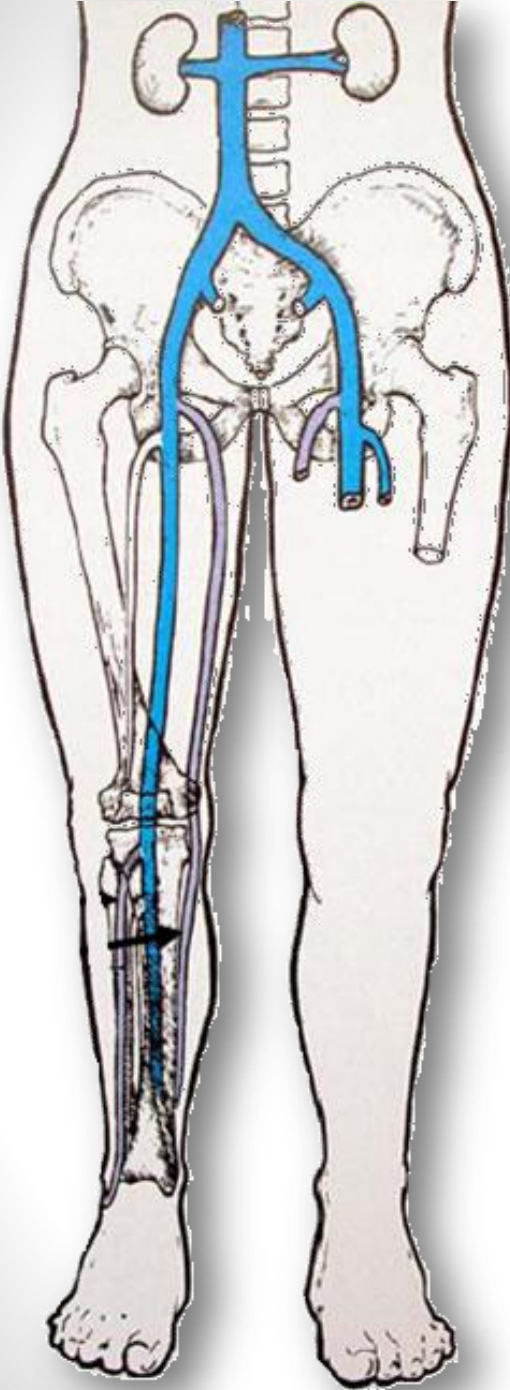
## Veines superficielles

- Sous-cutanées
- Où circule  $1/10^{\text{ème}}$  du volume sanguin

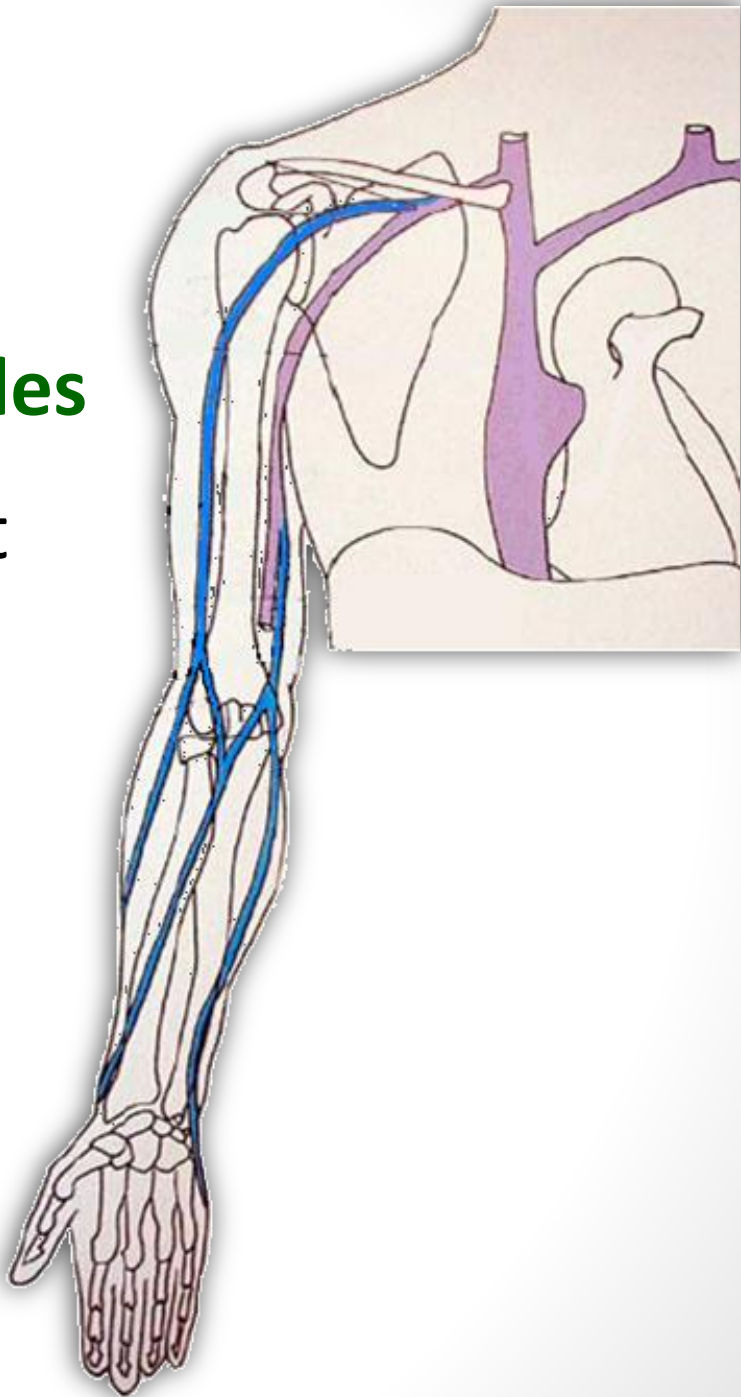
## Veines profondes

- Sous-aponévrotiques
- Satellites des artères
- Portent **même nom que l'artère**
- **2** par **artère**
- Où circulent **9/10<sup>ème</sup>** du volume sanguin



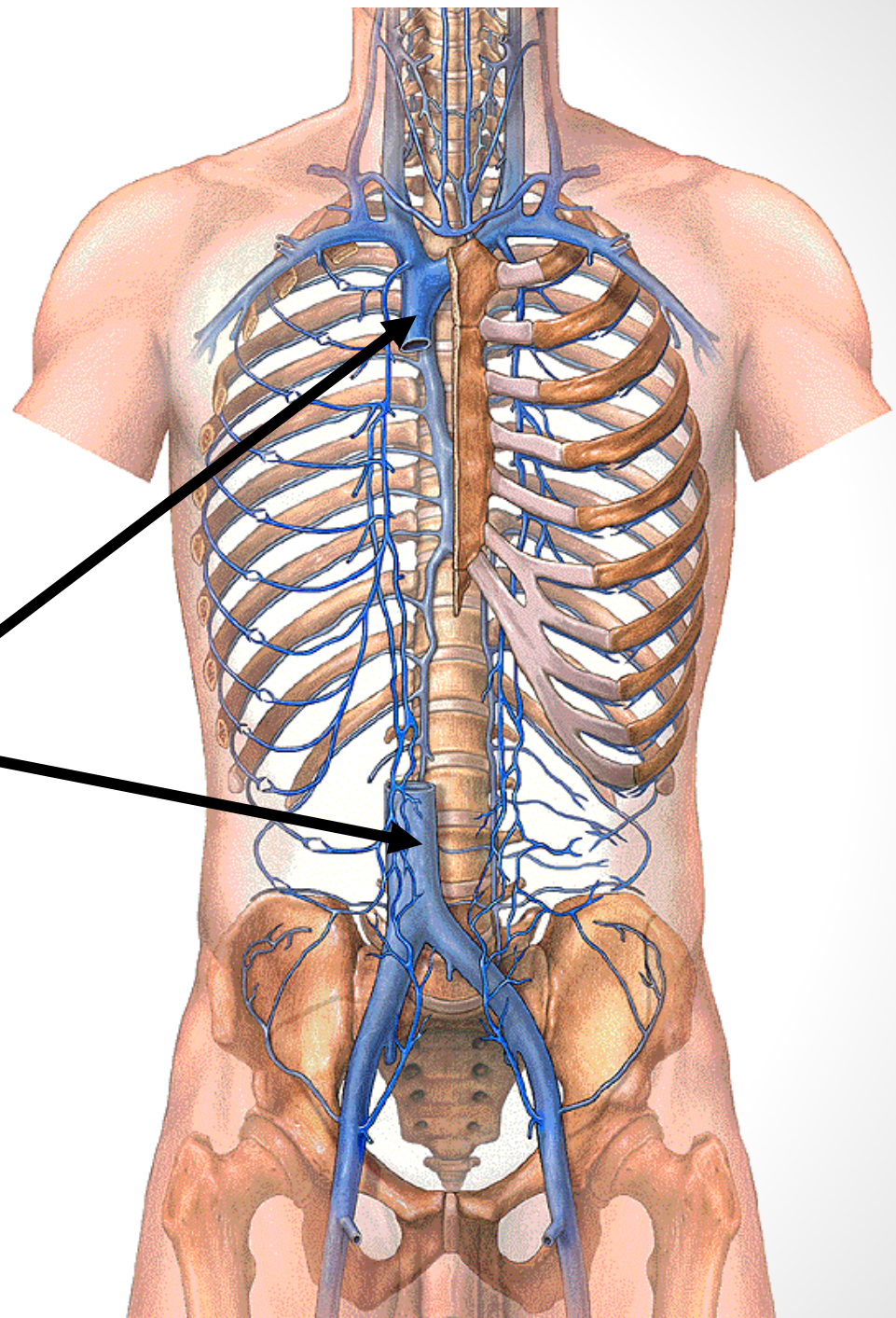


- **Veines superficielles**  
convergent  
vers:  
**veines profondes**

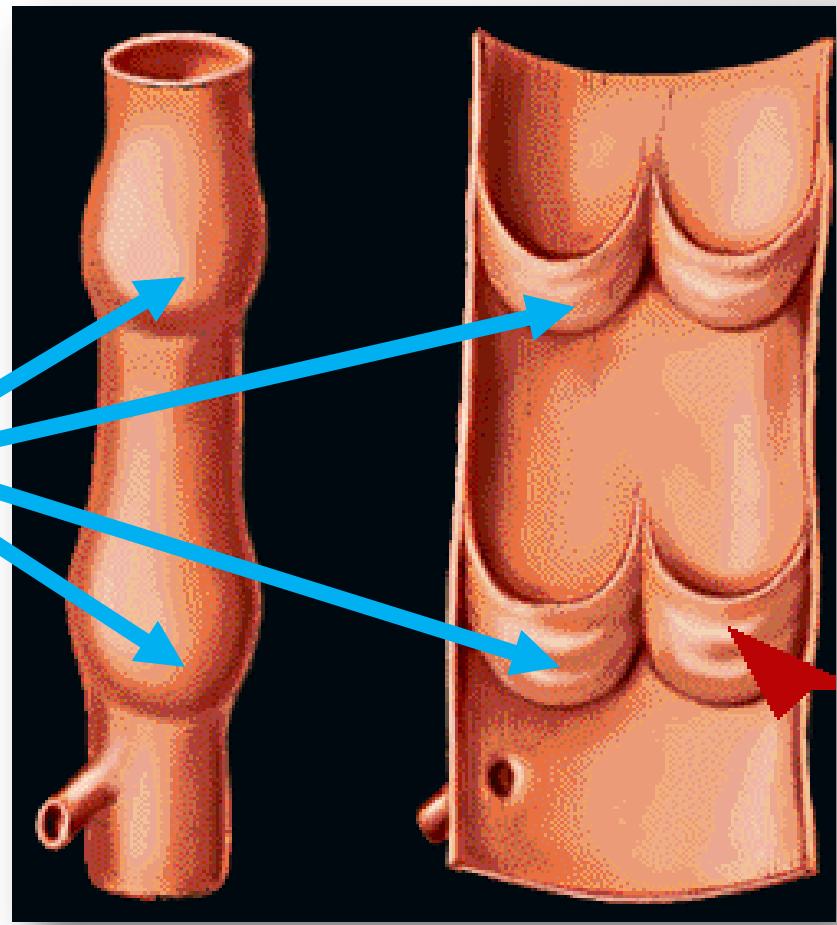


- **Veines profondes** s'abouchent dans **les veines caves:**

**supérieure**  
& **inférieure**



- Veines des membres munies de **valvules**

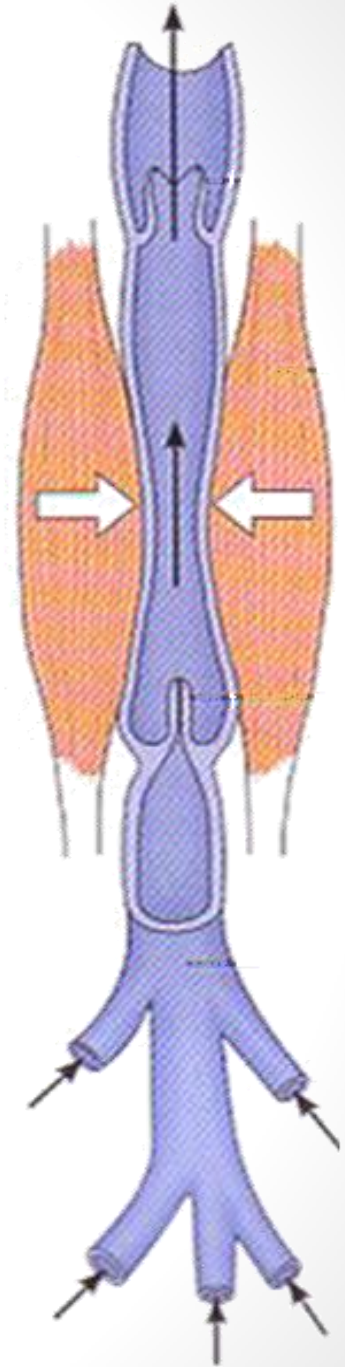




## Rôle des valves ??

Empêcher **le retour**  
**du sang en aval**  
en **orthostatisme**  
(position debout)

- **Retour veineux** favorisé par:  
**contraction** des **muscles**  
**squelettiques**

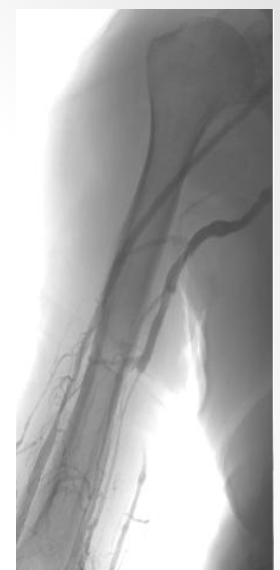


# Intérêt de la marche ++++





- Exploration radiologique des veines = **phlébographie**





**Veines**

**du membre thoracique**



**Veines  
profondes**

- Ce sont:

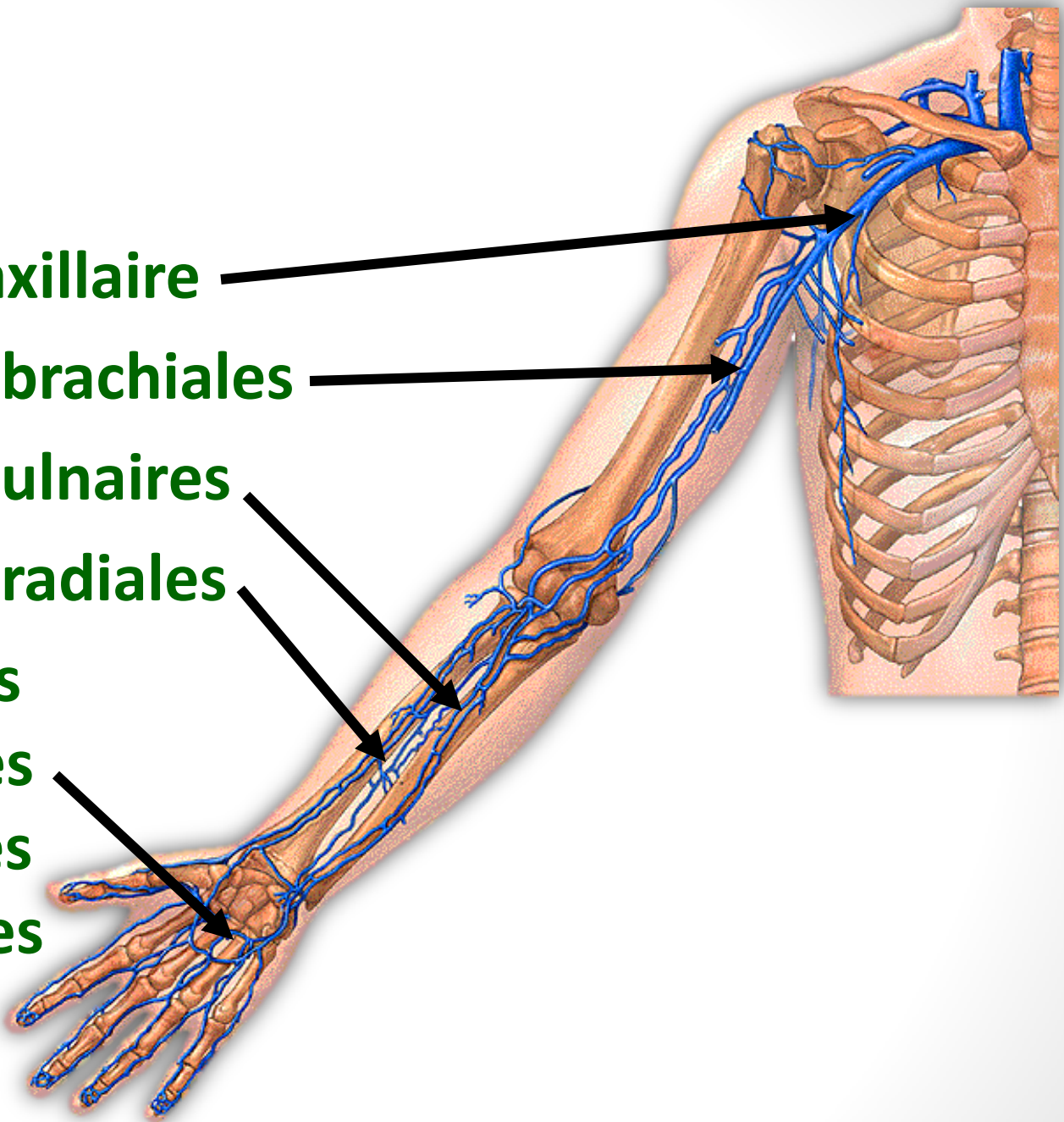
- 1 **veine axillaire**

- 2 **veines brachiales**

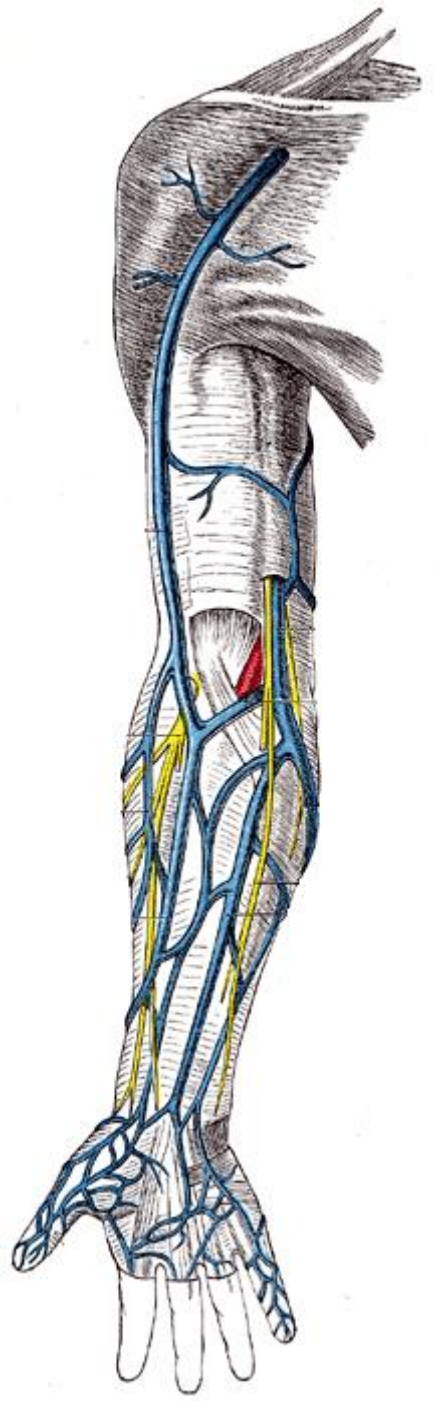
- 2 **veines ulnaires**

- 2 **veines radiales**

- 2 **arcades veineuses palmaires profondes**



# **Veines superficielles**



- S'étalent:  
depuis **la main**  
jusqu'au **bras**

**Au niveau de la main**

## 2 réseaux veineux:



Réseau veineux  
palmaire

Peu développé

Bien développé

Réseau veineux  
dorsal



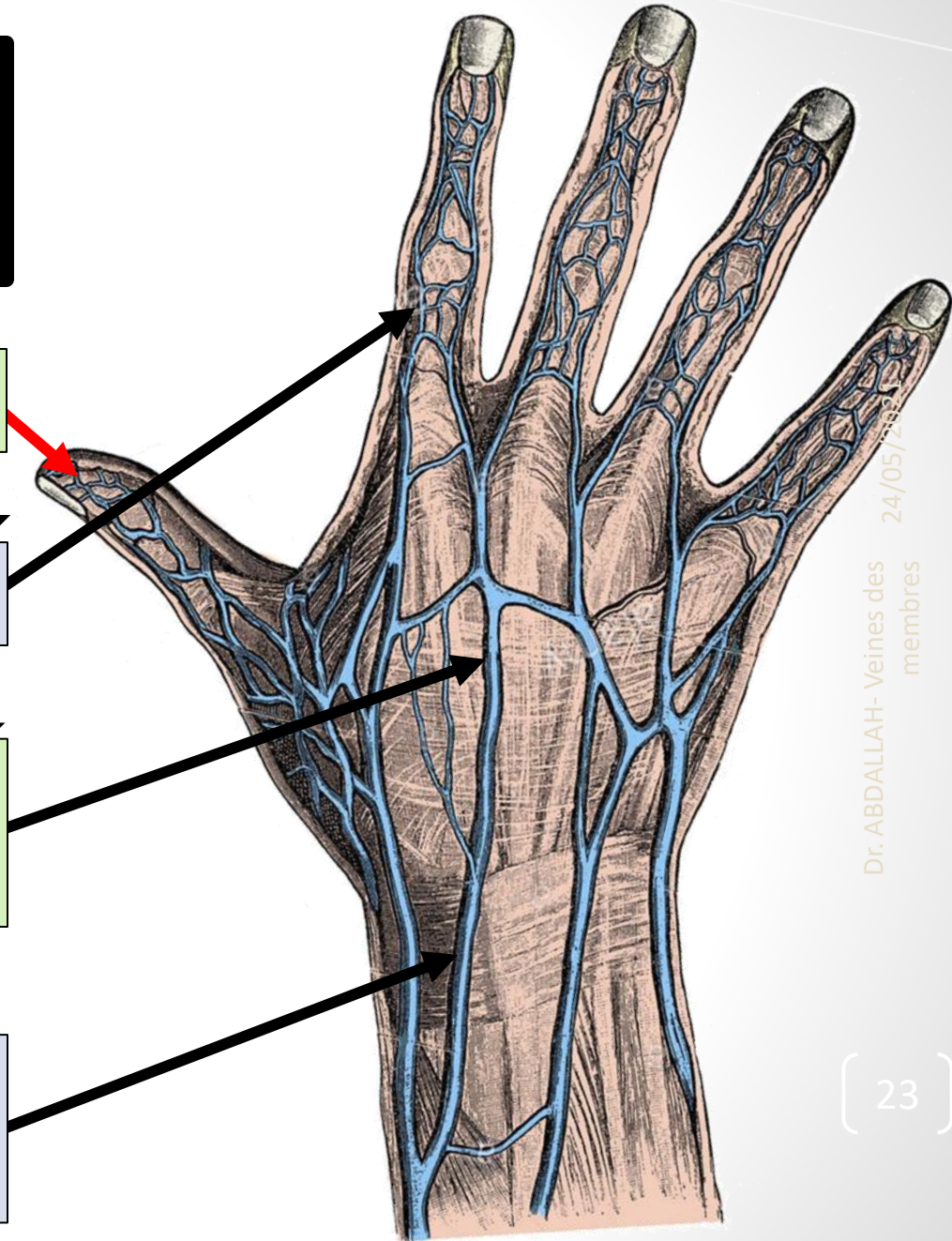
# Réseau veineux dorsal:

Réseau unguéal

Veines digitales dorsales

Veines métacarpiennes dorsale

Veines superficielles de l'avant-bras



**Au niveau de l'avant-bras**

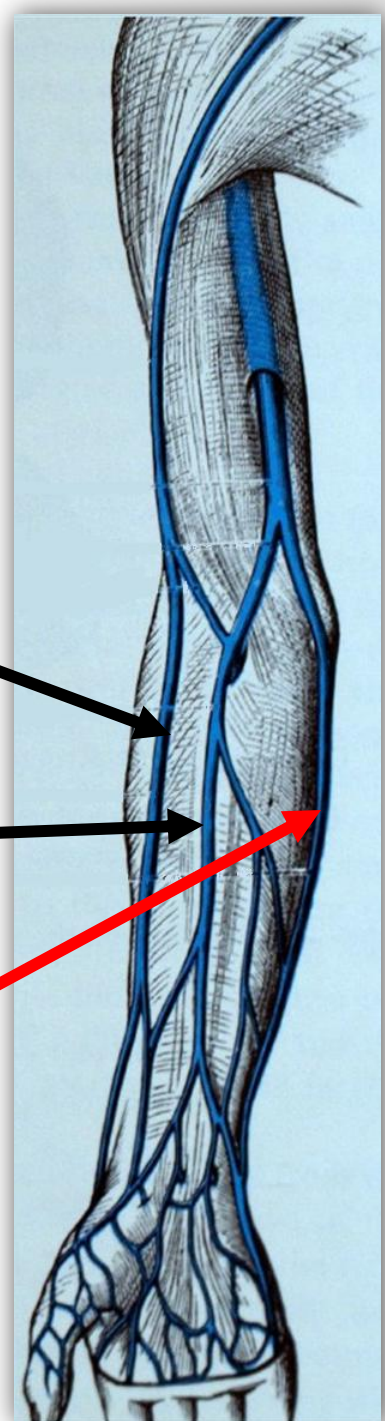


# 3 troncs veineux principaux

Veine céphalique antébrachiale

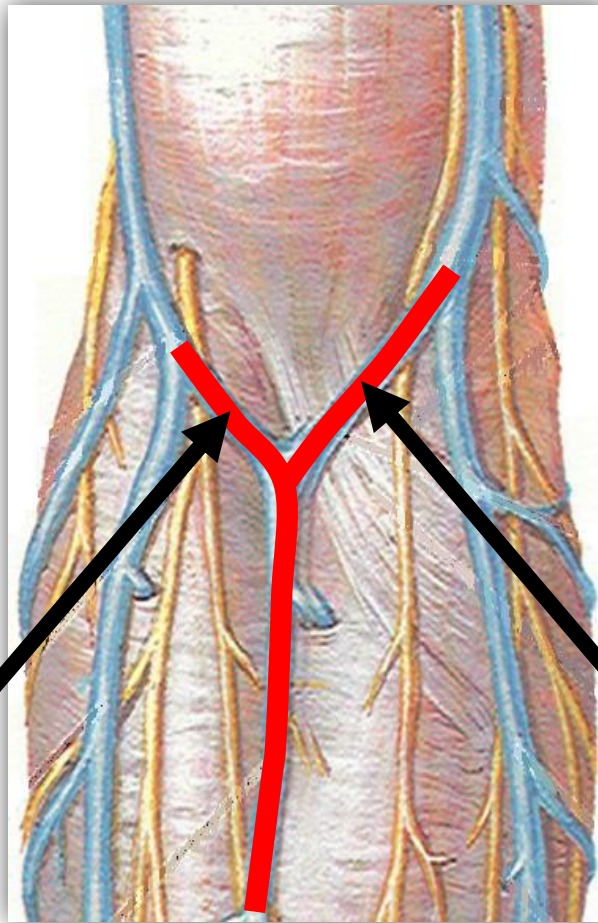
Veine antébrachiale

Veine basilique antébrachiale



**Au niveau du pli du coude**

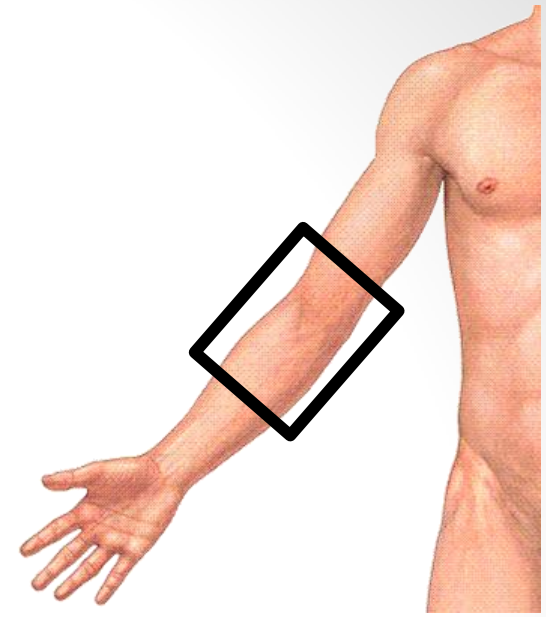
Médiane  
céphalique



Médiane  
basilique

**(1) Veine antébrachiale:**

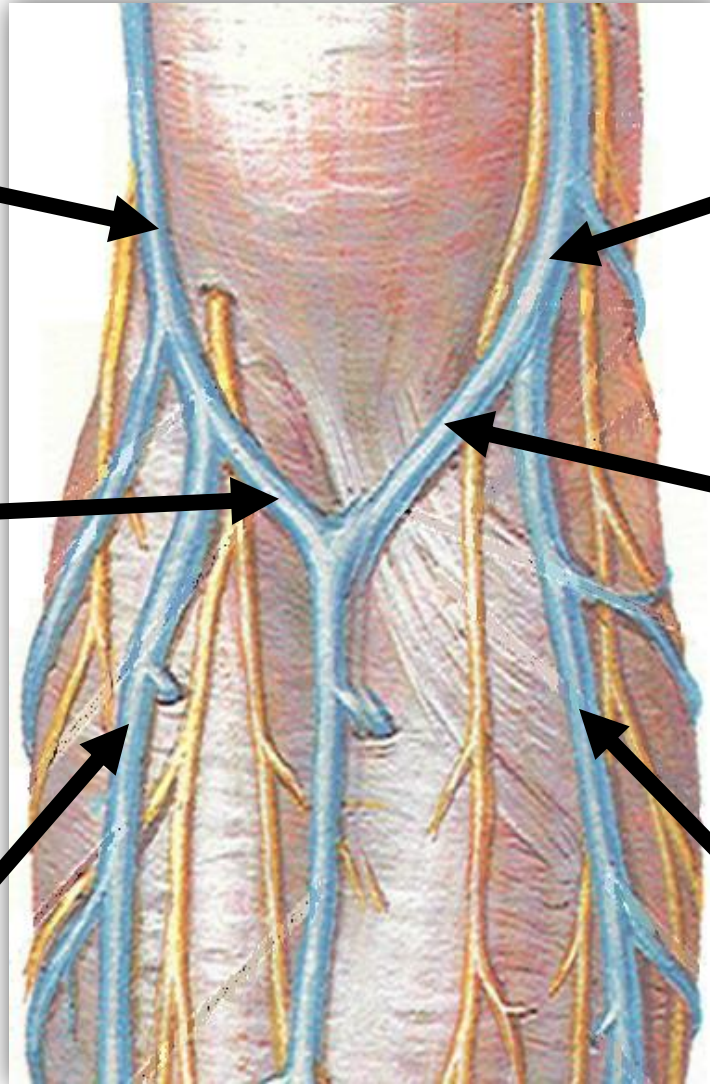
Se bifurque en:



Donnant:  
**veine  
céphalique**

S'unit à:  
**médiane  
céphalique**

(2) **Veine  
céphalique  
antébrachiale**



Donnant:  
**veine  
basilique**

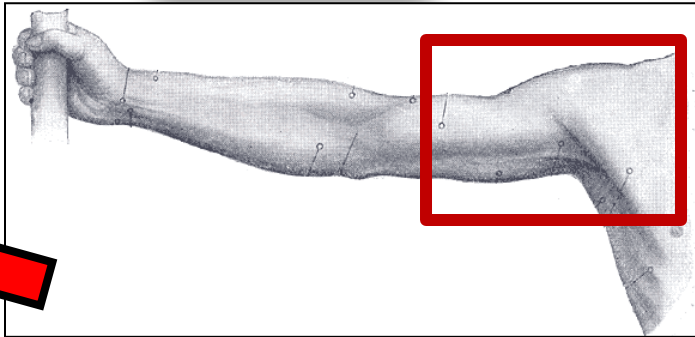
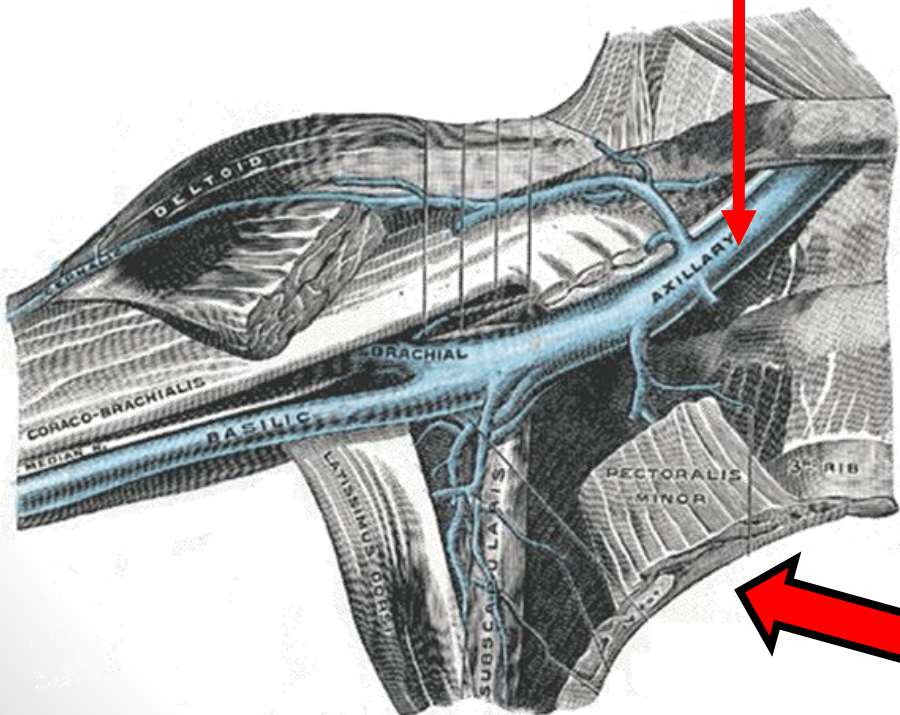
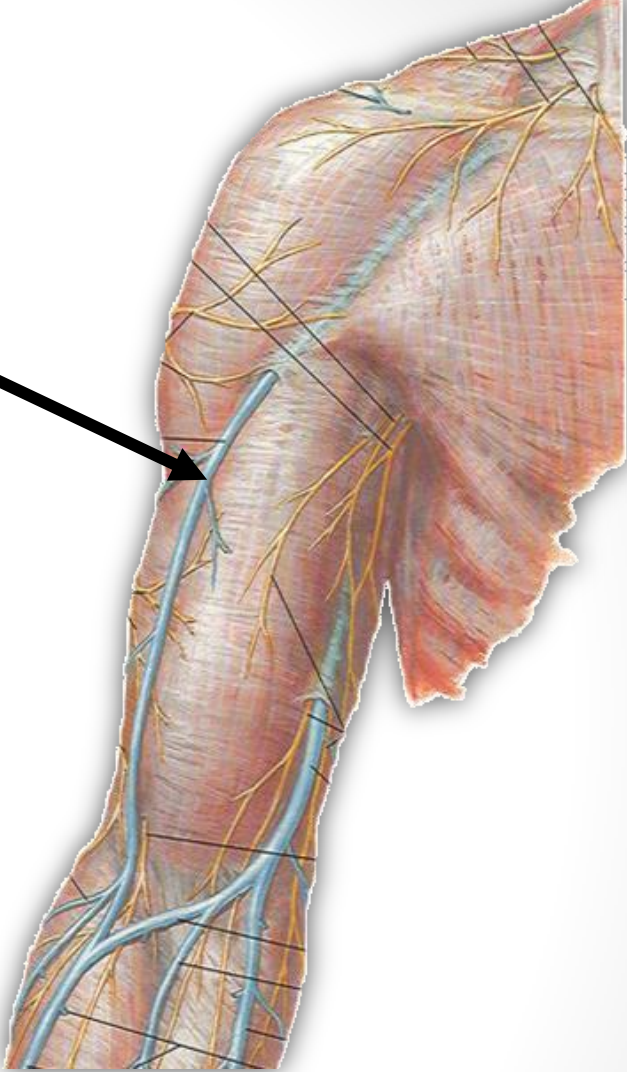
S'unit à:  
**médiane  
basilique**

(3) **Veine  
basilique  
antébrachiale**

**Au niveau du bras**

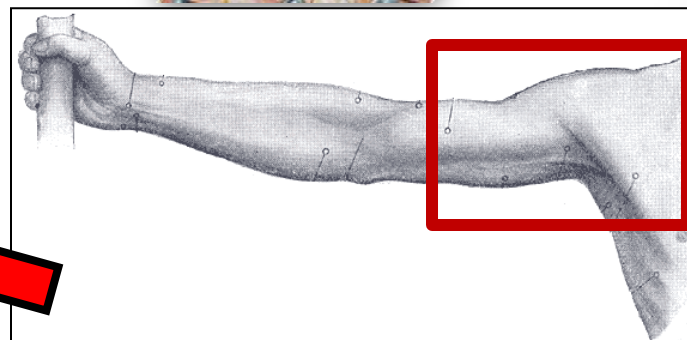
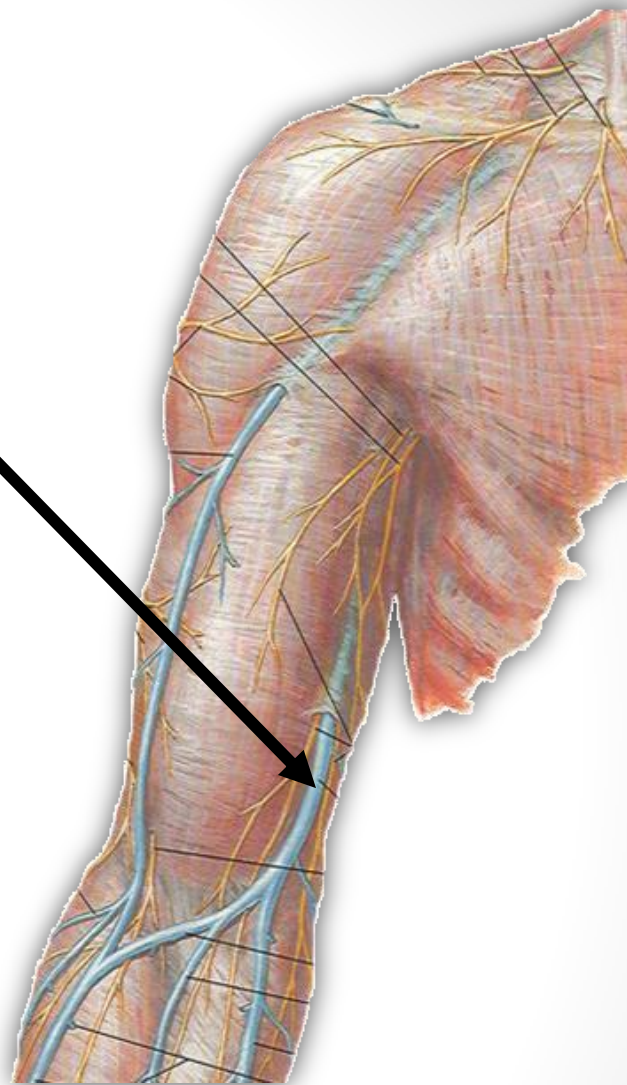
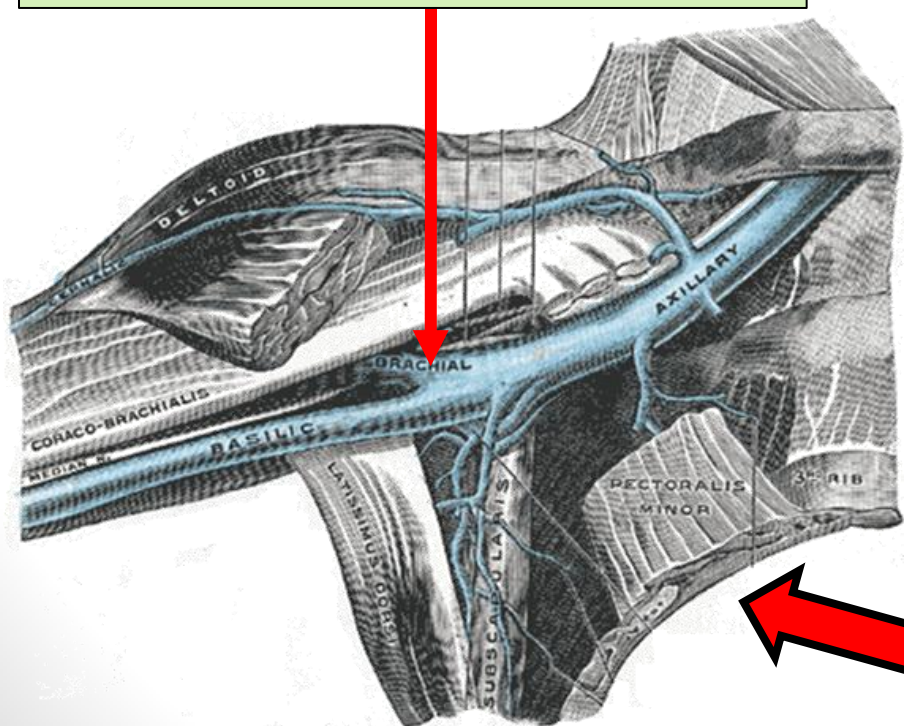
Latéralement:  
**Veine céphalique**

Se termine dans:  
**veine axillaire**



**Médialement:  
Veine basilique**

Se termine dans:  
**veine brachiale médiale**



**Remarque:**

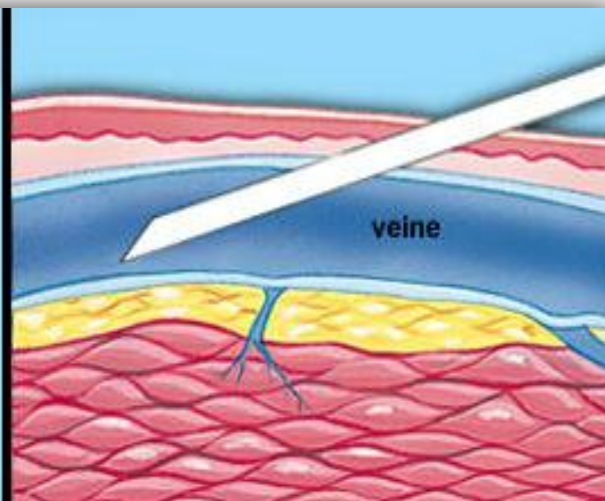
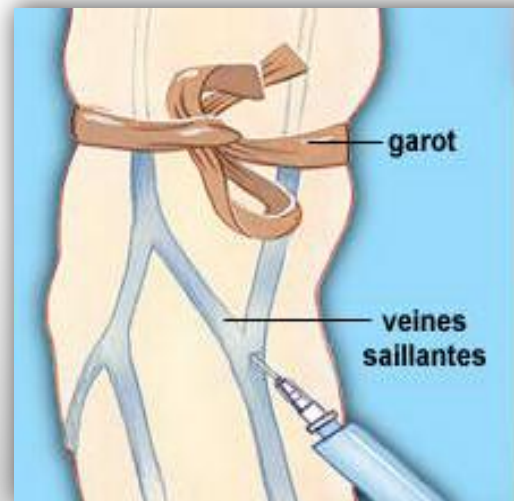
**Quelques  
applications  
pratiques sur les  
veines superficielles**





# (1)

## Injection intraveineuse (IV)



# (2)

## Prélèvement sanguin

(sang recueilli pour analyses)



# (3)

## Perfusion intraveineuse

(introduction de liquides  
thérapeutiques: sérums,  
médicaments..)



# (4)

## Don du sang



# (5)

**Transfusion  
sanguine**  
(sang « perfusé »)





**Veines**

**du membre pelvien**

**Veines  
profondes**



**AR**

**AV**

- Ce sont:

- 1 **veine fémorale**

- 1 **veine poplitée**

- 2 **veines tibiales antérieures**

- 2 **veines tibiales postérieures**

- 2 **veines fibulaires**

- 2 **veines plantaires, latérales et médiales**

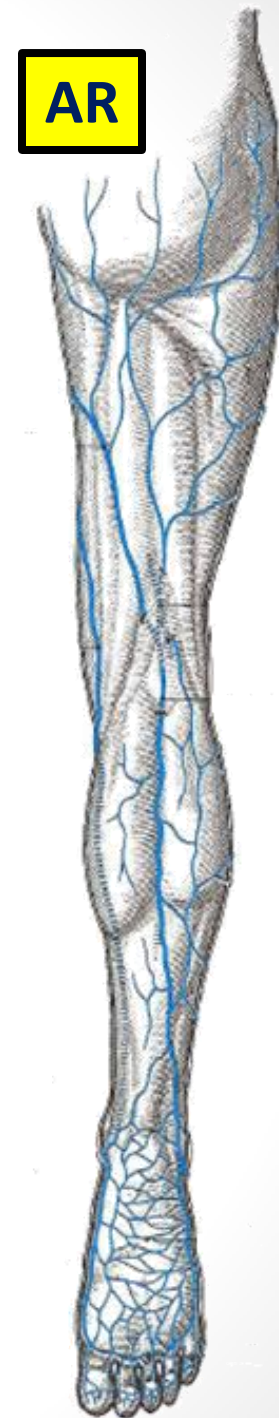
- 2 **veines dorsales du pied**



**Veines  
superficielles  
(Système saphénien)**



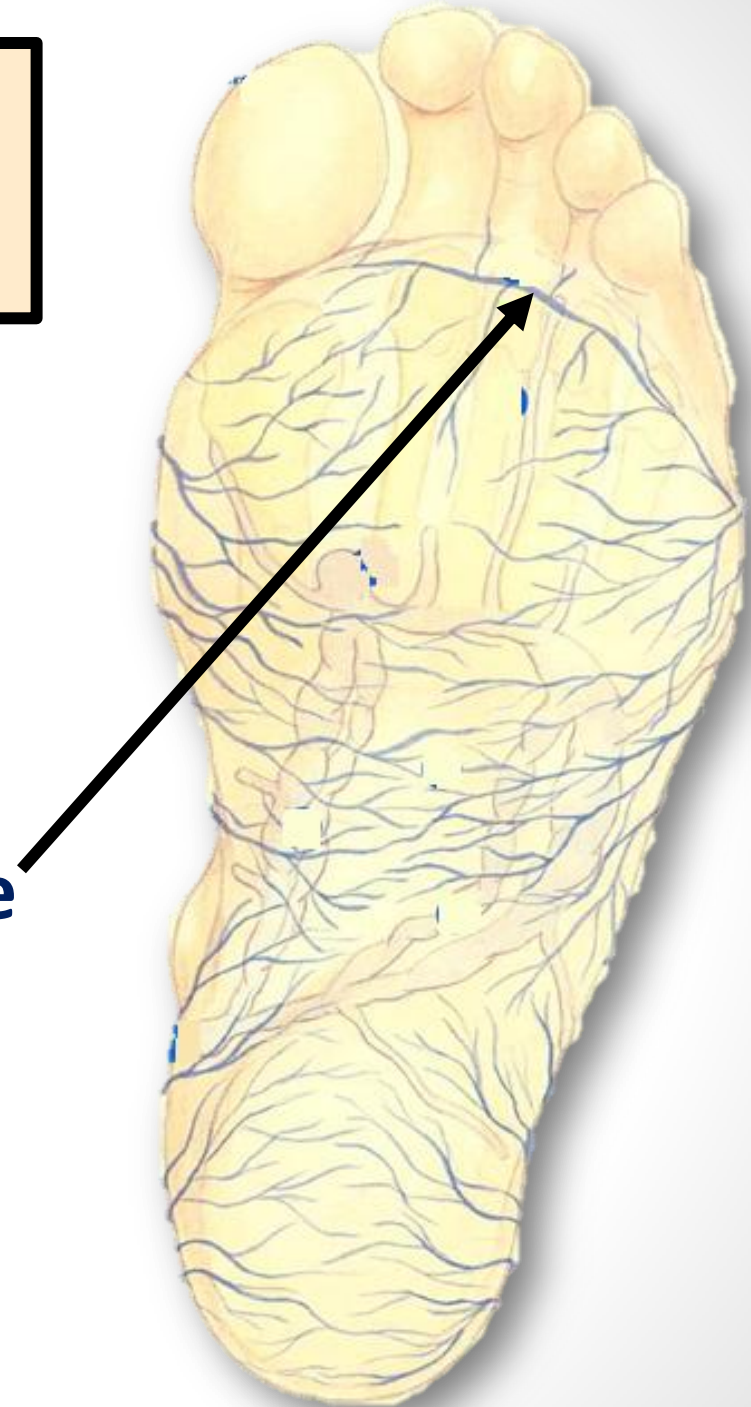
- S'étalent:  
depuis **le pied**  
jusqu'à **la cuisse**



**Au niveau du pied**

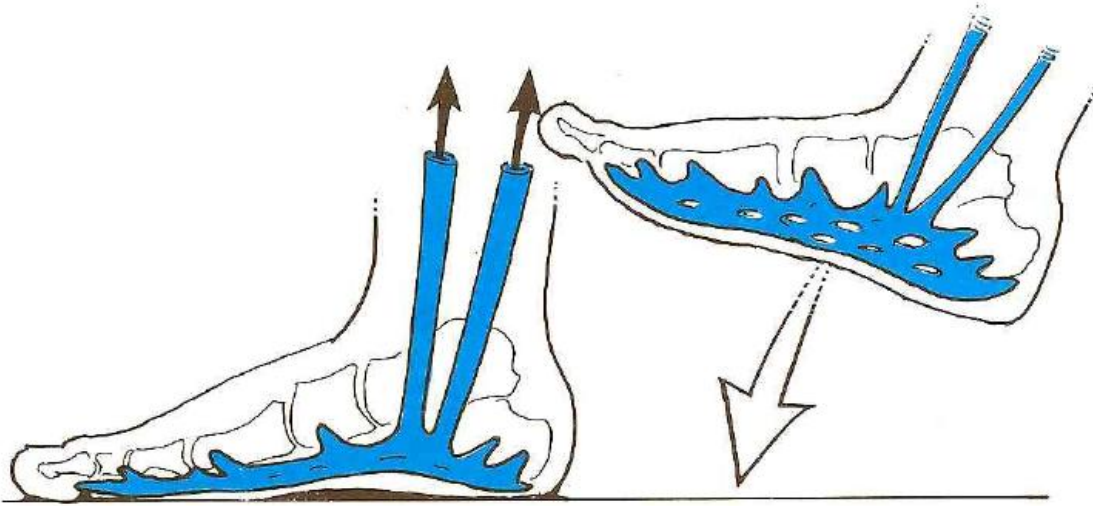
# Réseau veineux plantaire:

- Forme:  
**semelle veineuse**
- Se jette dans:  
**arcade veineuse plantaire**  
qui se draine dans:  
**réseau veineux dorsal**



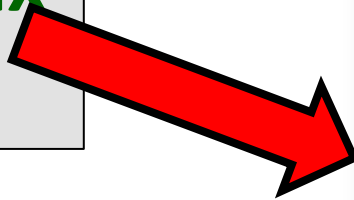
# Semelle veineuse





**Semelle veineuse:**  
quel rôle???

Sa **compression**  
favorise  
**le retour veineux**  
vers le cœur



**(La marche+++)**

# Réseau veineux dorsal:

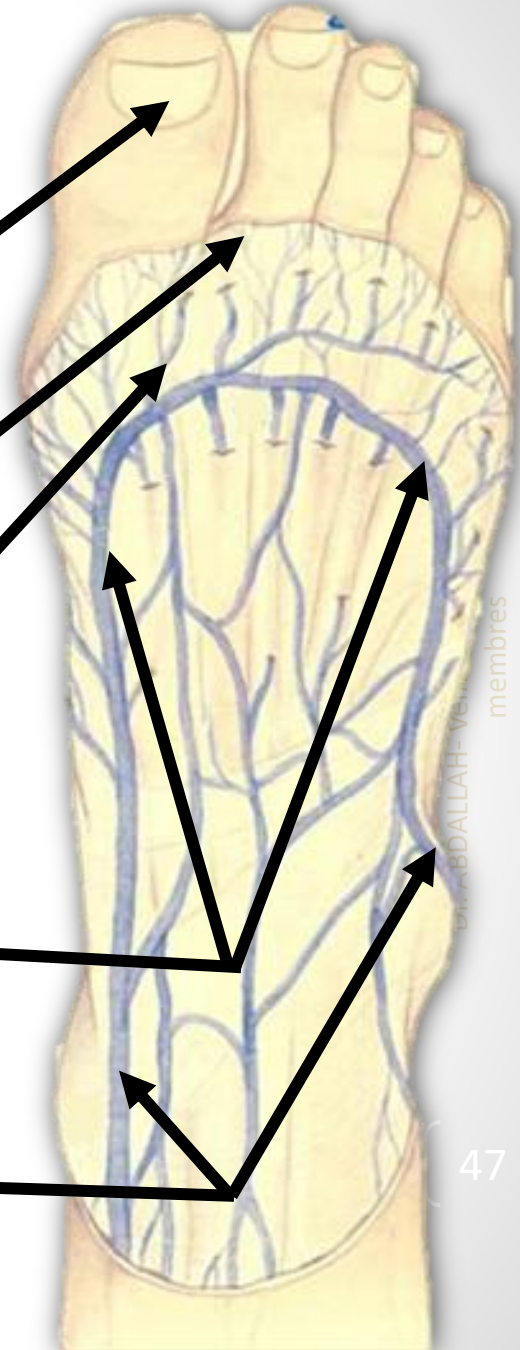
Réseau unguéal

Veines digitales dorsales

Veines métatarsiennes dorsales

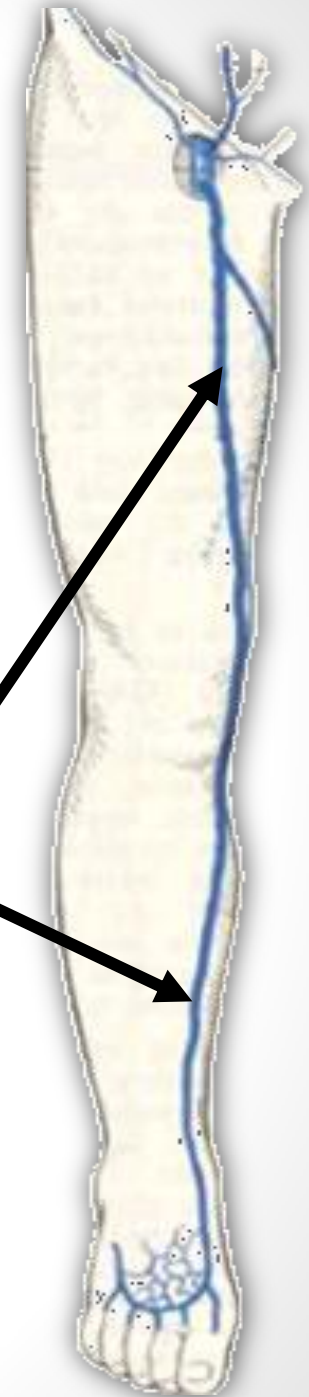
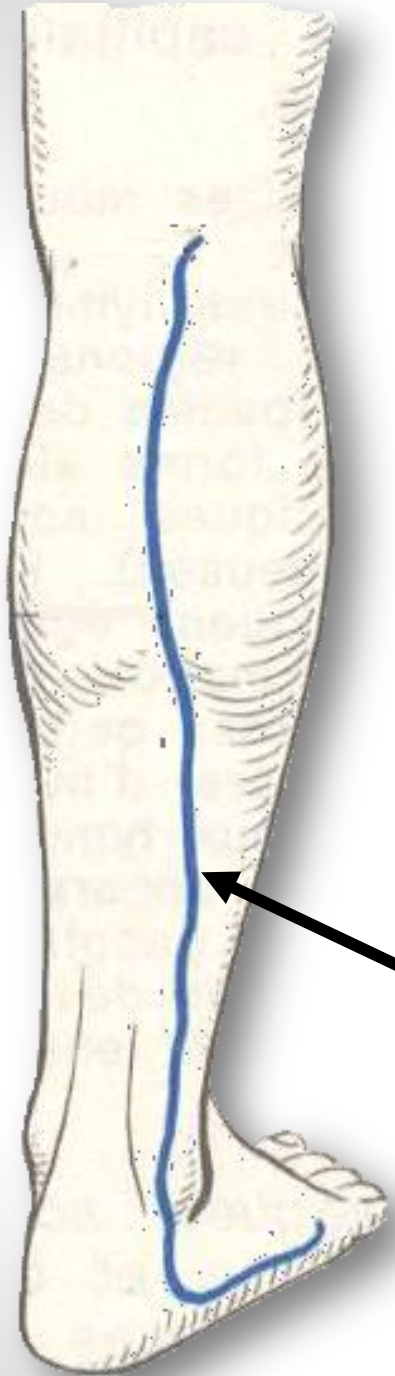
Arcade veineuse dorsale

Veines marginales,  
médiale et latérale



Dr. ABDALLAH- Veines membres

- **Veines marginales, médiale et latérale** se prolongent respectivement par:
  - **Grande veine saphène**
  - **Petite veine saphène**





**Grande** veine saphène

- Ou: **veine saphène interne**
- = **tronc veineux superficiel principal** du membre pelvien



## Terminaison:

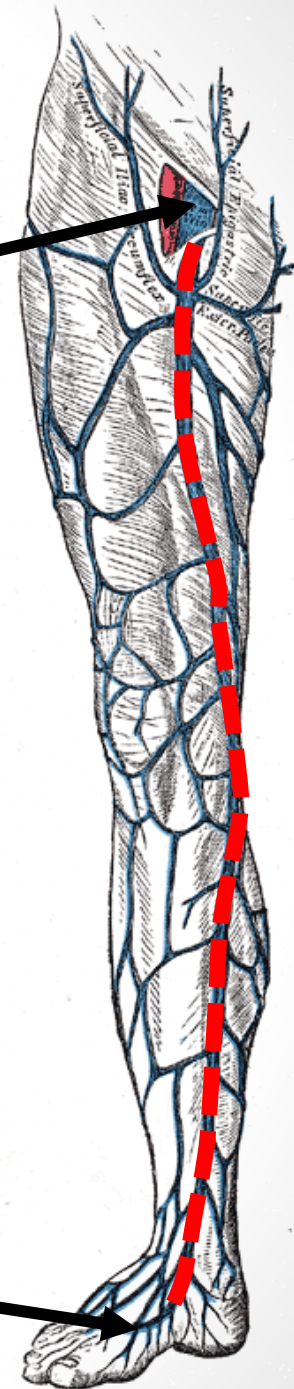
Dans: **veine fémorale**

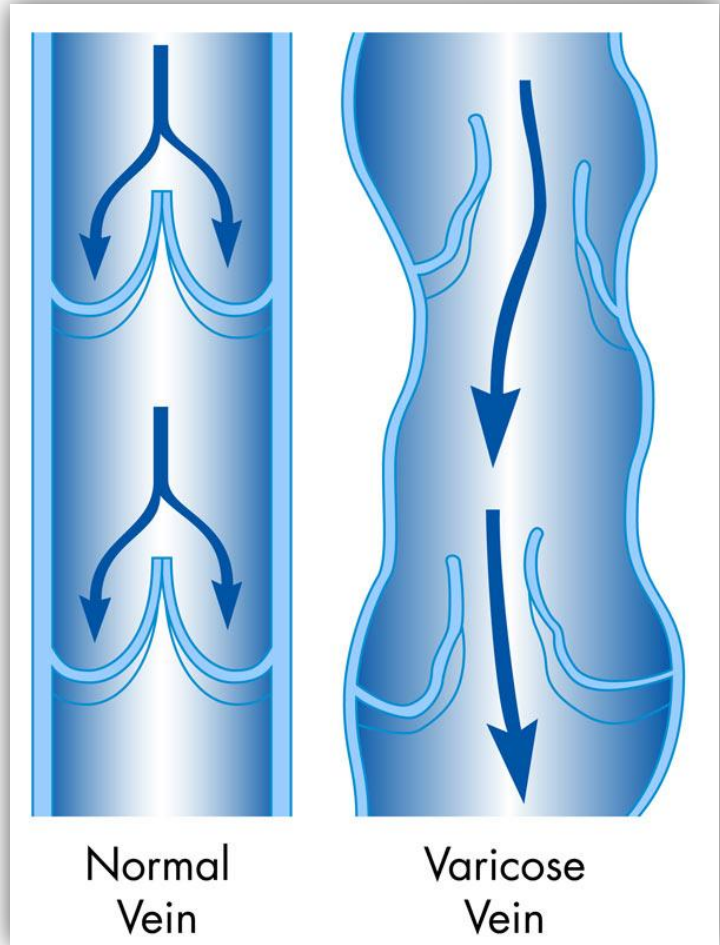
## Trajet:

- Pré-malléolaire médial
- Faces médiales de:  
jambe, genou et cuisse
- Trigone fémoral

## Origine:

Prolonge: **veine marginale médiale**

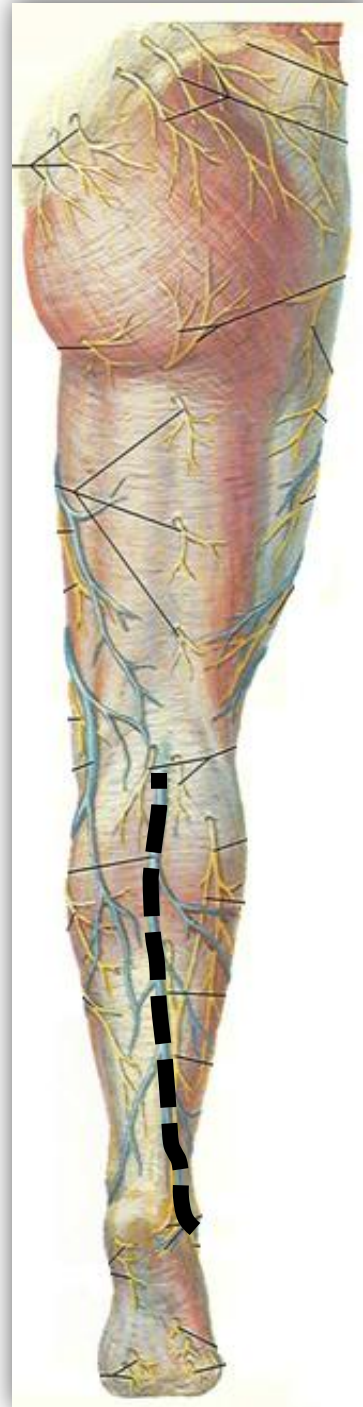




**Grande saphène  
= veine des varices**

**Petite** veine saphène

- Ou: **veine saphène externe**
- Se limite au **segment jambier**



## Terminaison:

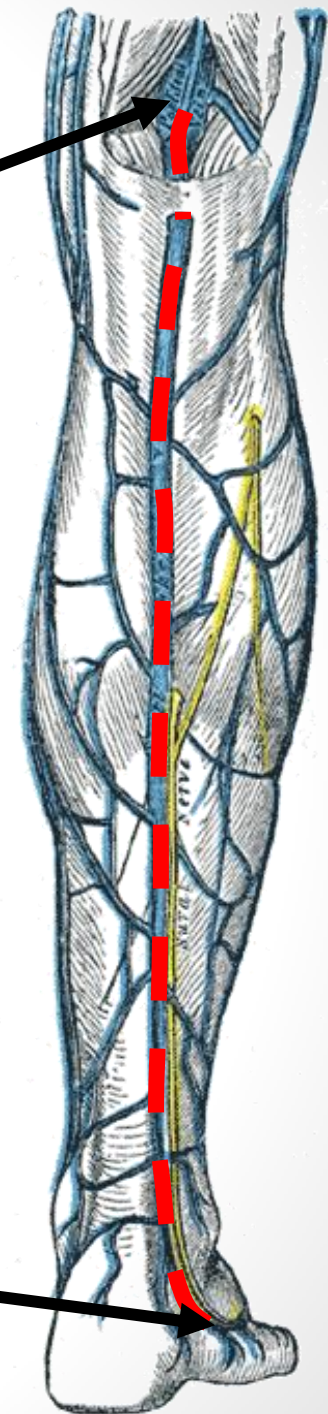
Dans: **veine poplitée**

## Trajet:

- Rétro-malléolaire latéral
- Face postérieure de la jambe
- Perfore les fascias de la fosse poplitée

## Origine:

Prolonge: **veine marginale latérale**





Dr. A. ABDALLAH

Laboratoire d'Anatomie Médico-Chirurgicale

Faculté de Médecine – Annaba

Email: [abourahaf\\_dz@yahoo.fr](mailto:abourahaf_dz@yahoo.fr)

# Lymphatiques des membres