



# Schémas d'Anatomie (4)

## Les vaisseaux des membres

***Polycopié de schémas d'auto-apprentissage***

Destiné aux étudiants de la 1<sup>ère</sup> année médecine

***A colorier et à légender à domicile***

Nom et Prénom: .....

Groupe : Anat-.....

**Ce polycopié sera récupéré lors du cours magistral :**

- Le 24/05/2021 pour les sections C et D
- Le 31/05/2021 pour les sections A et B

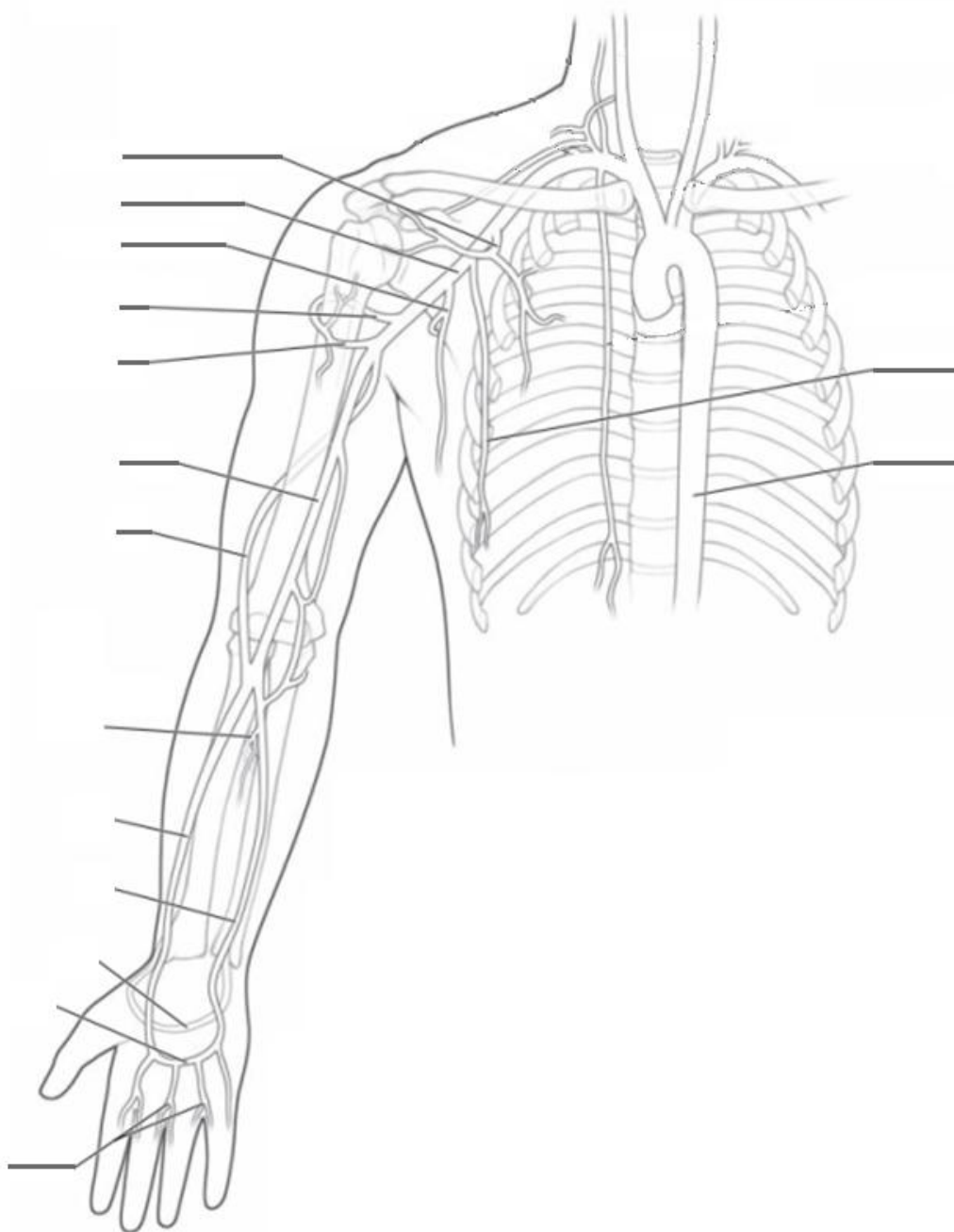
Responsable du module : Dr. A. ABDALLAH

Année universitaire : 2020-2021

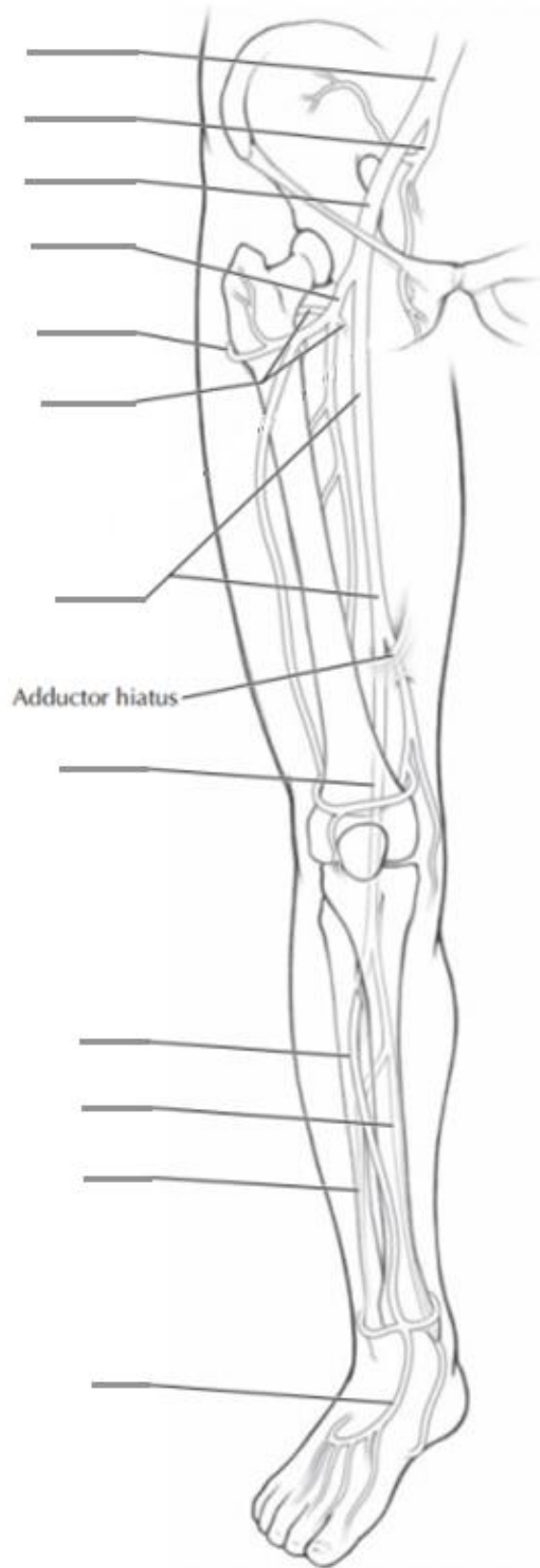
## **Règles de coloriage anatomique**

- 1- L'artère, en rouge**
- 2- La veine profonde, en bleu**
- 3- La veine superficielle, en bleu clair**
- 4- Le vaisseau lymphatique, en violet**
- 5- Le nœud lymphatique, en violet foncé**

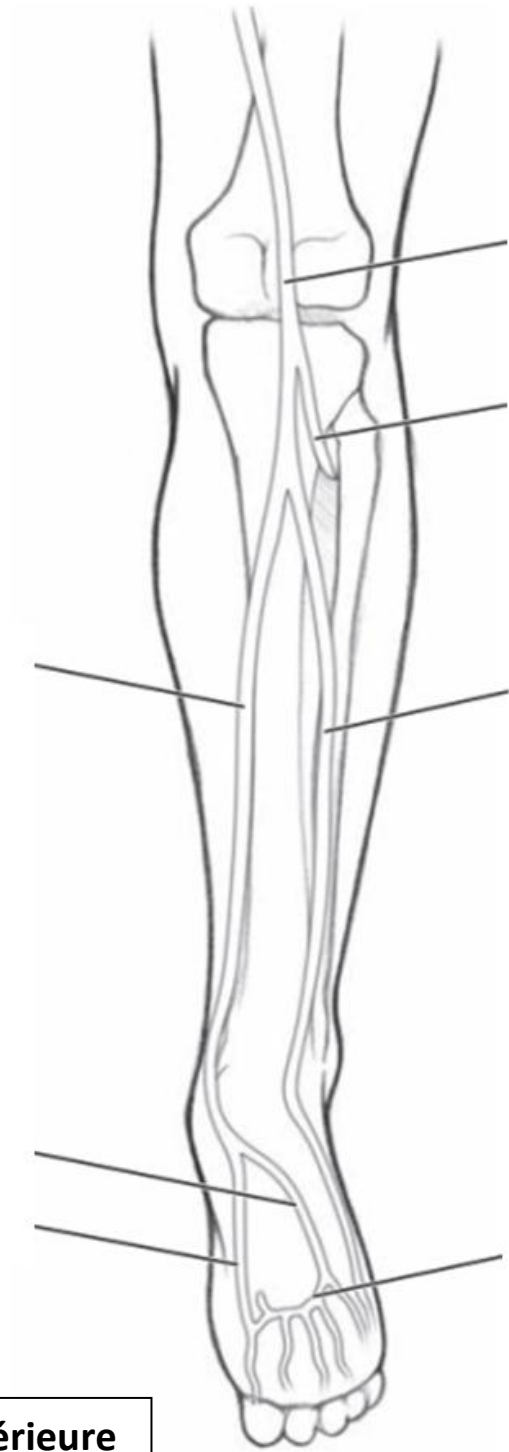
## Les artères du membre thoracique



## Les artères du membre pelvien

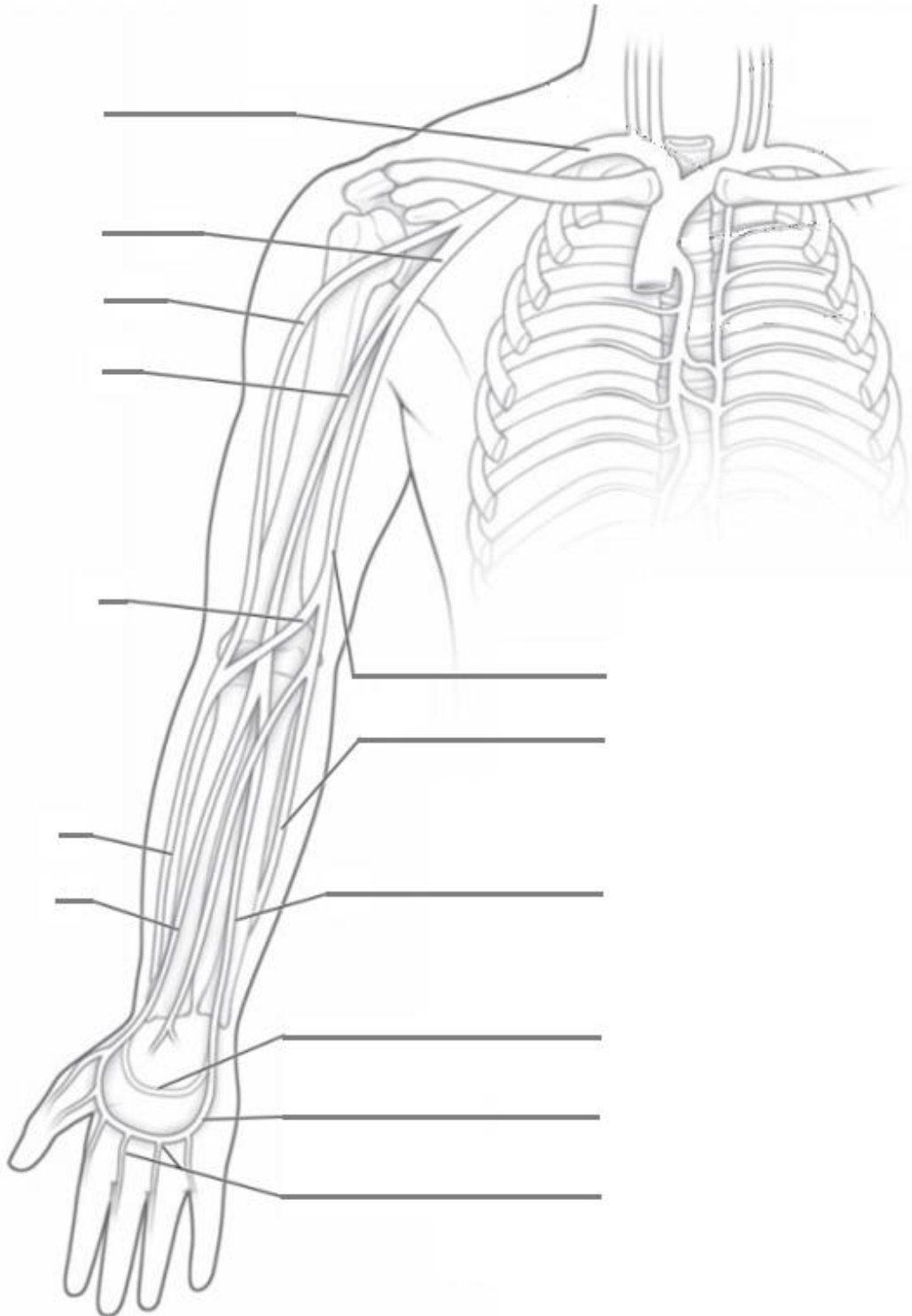


# Les artères de la jambe et de la plante du pied

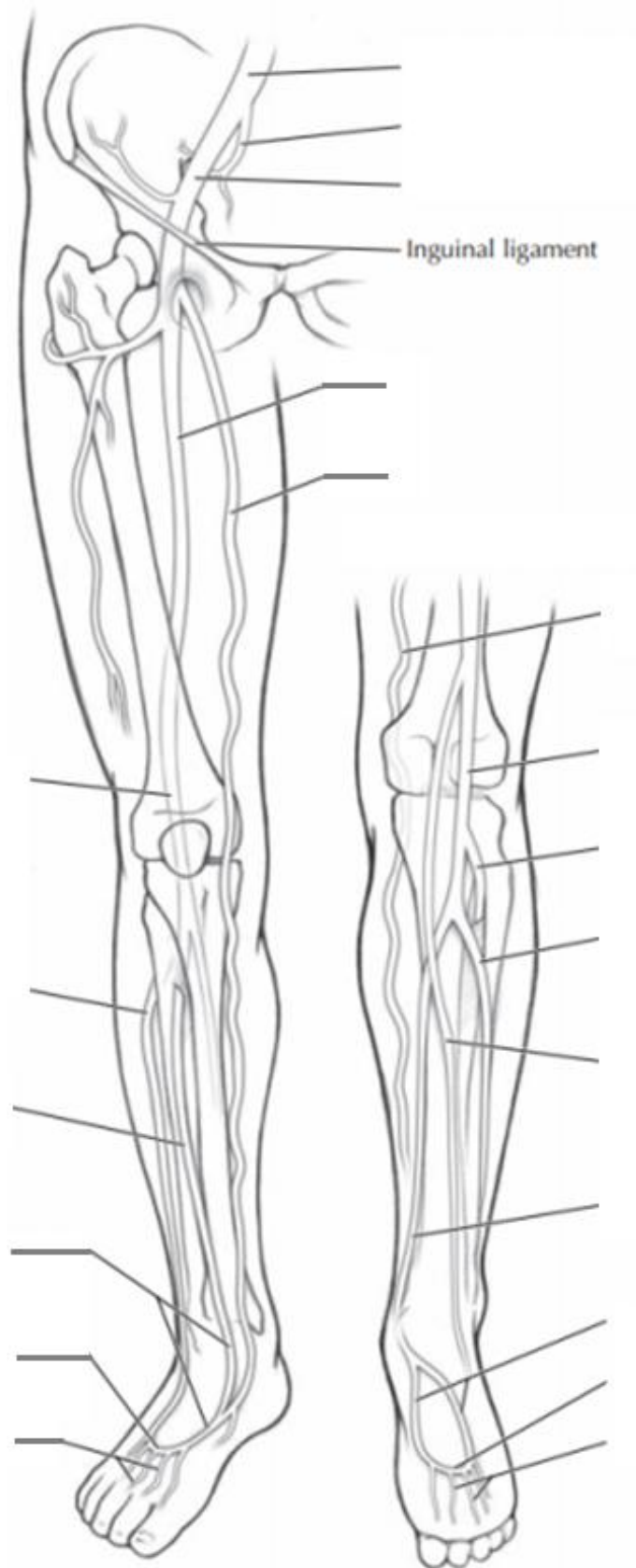


**Vue postérieure**

# Les veines du membre thoracique (superficielles et profondes)



# Les veines du membre pelvien (superficielles et profondes)



Vue postérieure

# Les lymphatiques des membres

