

# Muscles du membre pelvien



**Dr. A. ABDALLAH**

Laboratoire d'Anatomie Médico-Chirurgicale  
Faculté de Médecine – Annaba  
Email: [abourahaf\\_dz@yahoo.fr](mailto:abourahaf_dz@yahoo.fr)

*Course à pied...*

*.. développe les muscles des membres  
pelviens*





# Plan du cours

- **Muscles du bassin**
- **Muscles de la cuisse**
- **Muscles de la jambe**
- **Muscles du pied**



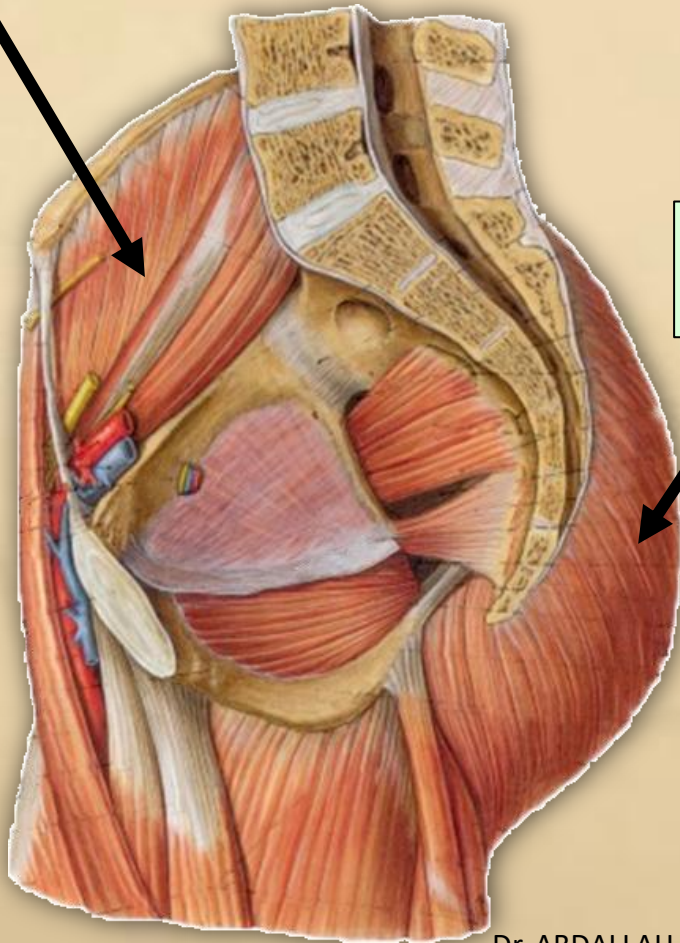


# Muscles du bassin



Se répartissent en 2 régions:

Iliaque



Glutéale




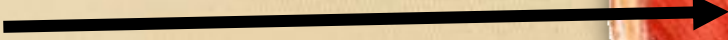
# Région iliaque

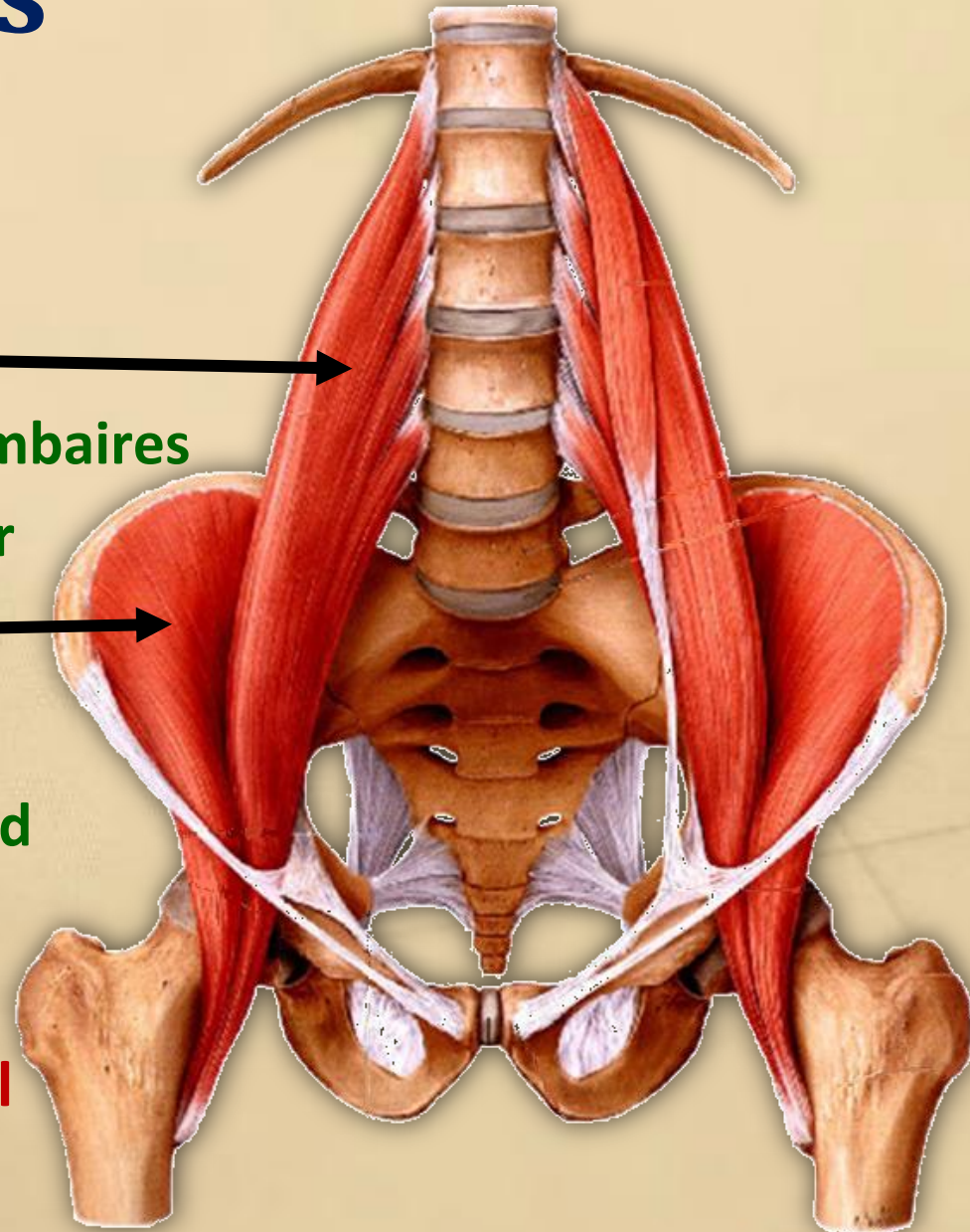
2 muscles



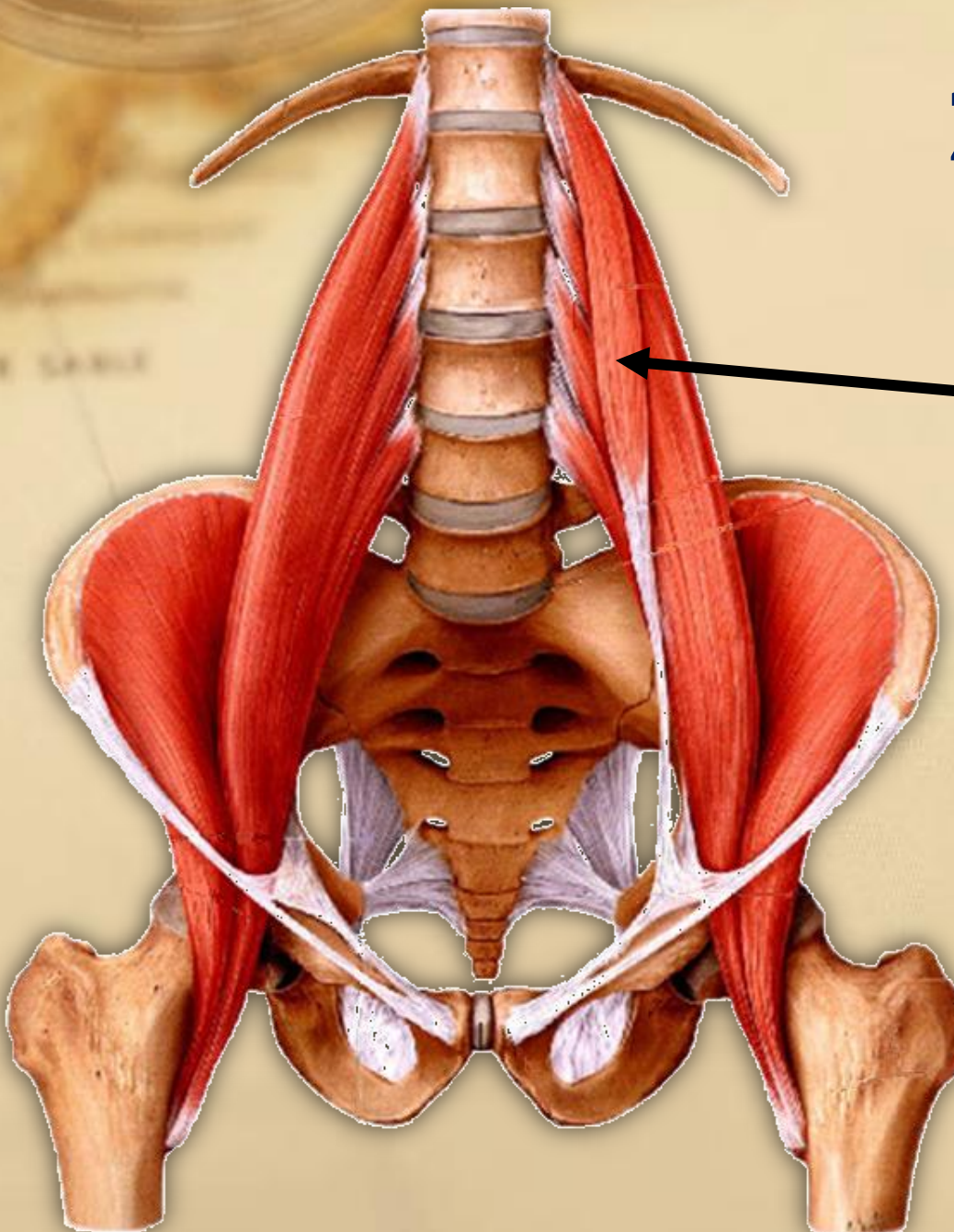
# Ilio-psoas

Formé de 2 muscles:

- **Grand psoas:** 
  - Origine: **T12 + 5 vertèbres lombaires**
  - Terminaison: **petit trochanter**
- **Iliaque:** 
  - Origine: **fosse iliaque**
  - Terminaison: **tendon du grand psoas**
- **Action:**  
**Fléchisseur** et **rotateur latéral**  
de la cuisse



## 2- Petit psoas



- Muscle inconstant
- Origine:  
**T12 + L1**
- Terminaison:  
**éminence ilio-pectinée**
- Action:  
**Fléchisseur accessoire**  
du **bassin**



# Région glutéale

10 muscles

# 1- Tenseur du fascia lata

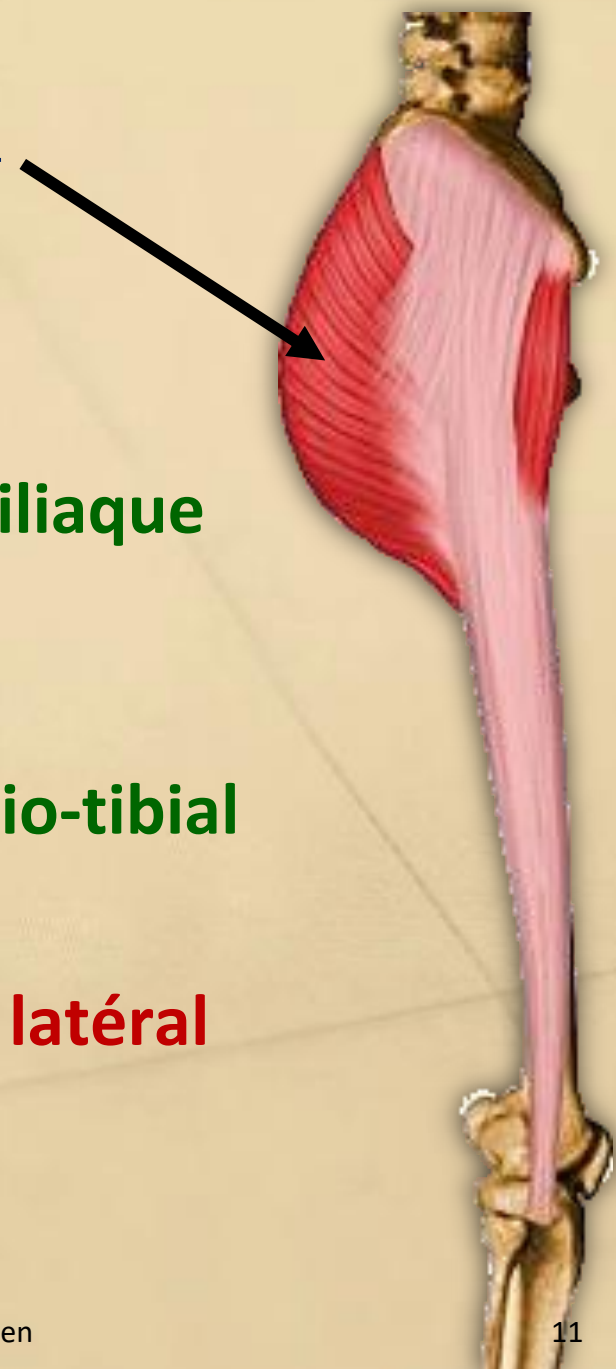
- Origine:  
**crête iliaque**
- Terminaison:  
**tractus ilio-tibial** du fascia lata
- Action:  
**extenseur accessoire** de la jambe



## 2- Grand glutéal



- **Origine:**  
**face glutéale + crête iliaque**  
**+ sacrum + coccyx**
- **Terminaison:**  
**ligne âpre + tractus ilio-tibial**
- **Action:**  
**extenseur + rotateur latéral**  
**de la cuisse**



# 3- Moyen glutéal

- Origine:  
**face glutéale**
- Terminaison:  
**grand trochanter**
- Action:  
**abducteur** de la cuisse





# 4- Petit glutéal

- Origine:  
**face glutéale**
- Terminaison:  
**grand trochanter**
- Action:  
**abducteur** et **rotateur médial**  
de la cuisse



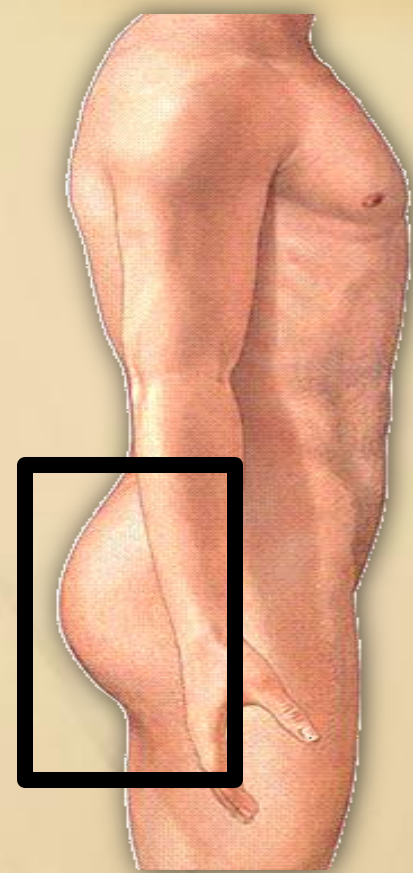
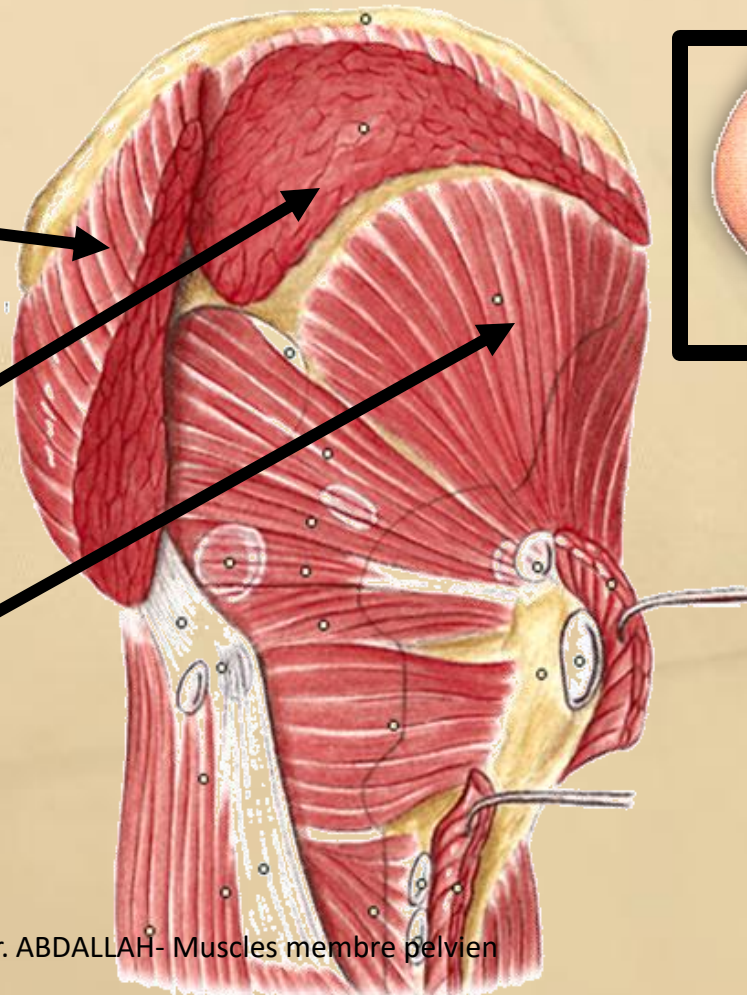
# Muscles glutéaux

de la superficie à la profondeur:

1- Grand glutéal

2- Moyen glutéal

3- Petit glutéal





# 5- Piriforme

- Origine:  
**sacrum**
- Terminaison:  
**grand trochanter**
- Action:  
**rotateur latéral** de la cuisse

# 6- Jumeau supérieur

- Origine:  
**épine ischiatique**
- Terminaison:  
**grand trochanter**
- Action:  
**rotateur latéral accessoire**  
de la cuisse



# 7- Jumeau inférieur

- Origine:  
au-dessus de la tubérosité ischiatique
- Terminaison:  
grand trochanter
- Action:  
idem

## 8- Obturateur interne

- Origine:  
face médiale de:  
**membrane obturatrice**  
+ **pourtour du foramen obturé**
- Terminaison:  
**grand trochanter**
- Action:  
**rotateur latéral** de la cuisse

# 9- Obturateur externe

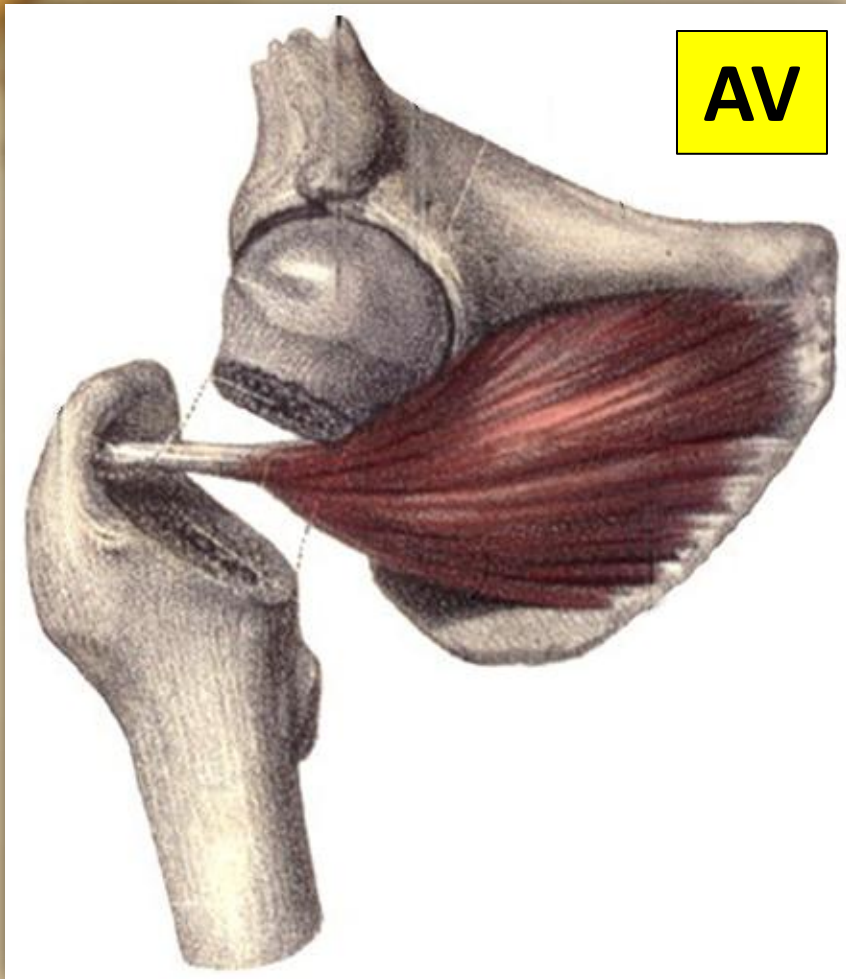
- Origine:  
face latérale de:  
**membrane obturatrice**  
+ **pourtour du foramen obturé**
- Terminaison:  
**grand trochanter**
- Action:  
**idem**





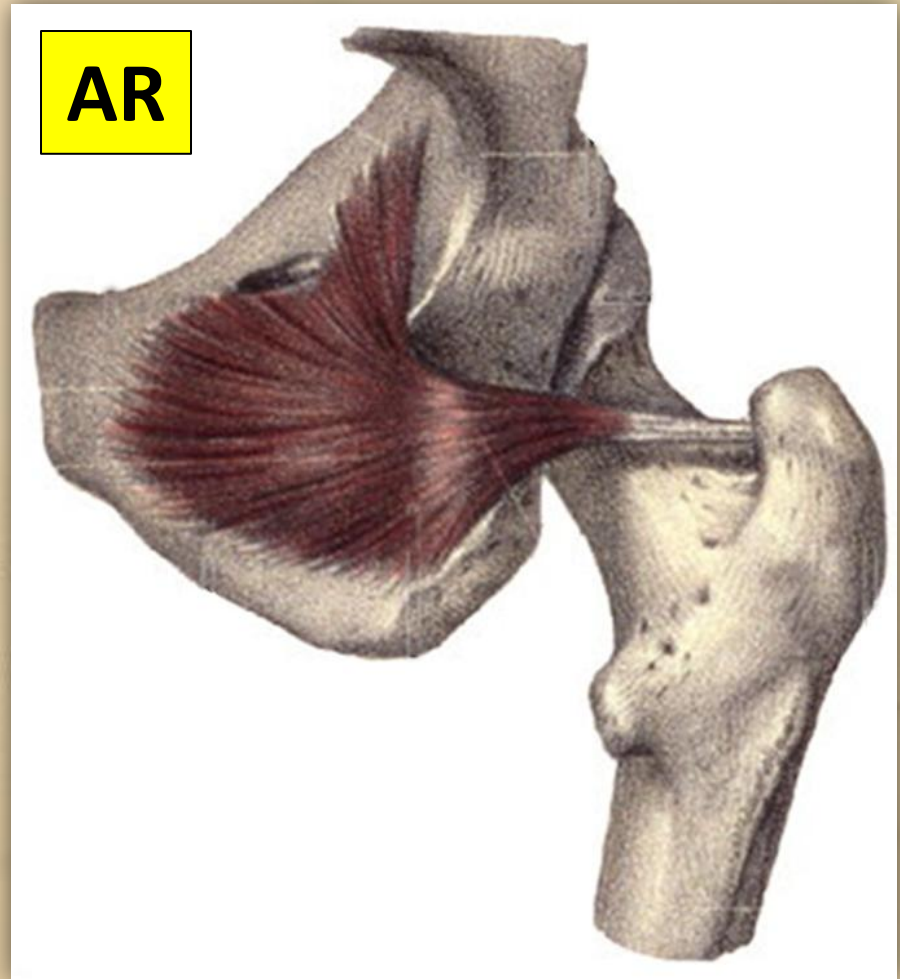
## Obturateur externe

AV



## Obturateur interne

AR



# 10- Carré fémoral

- Origine:  
**tubérosité ischiatique**
- Terminaison:  
**crête intertrochantérique**
- Action:  
**rotateur latéral** de la cuisse

# Muscles pelvi-trochantériens

Piriforme

Jumeau supérieur

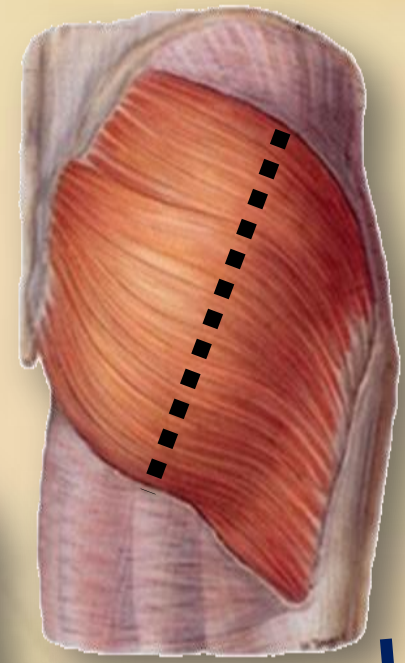
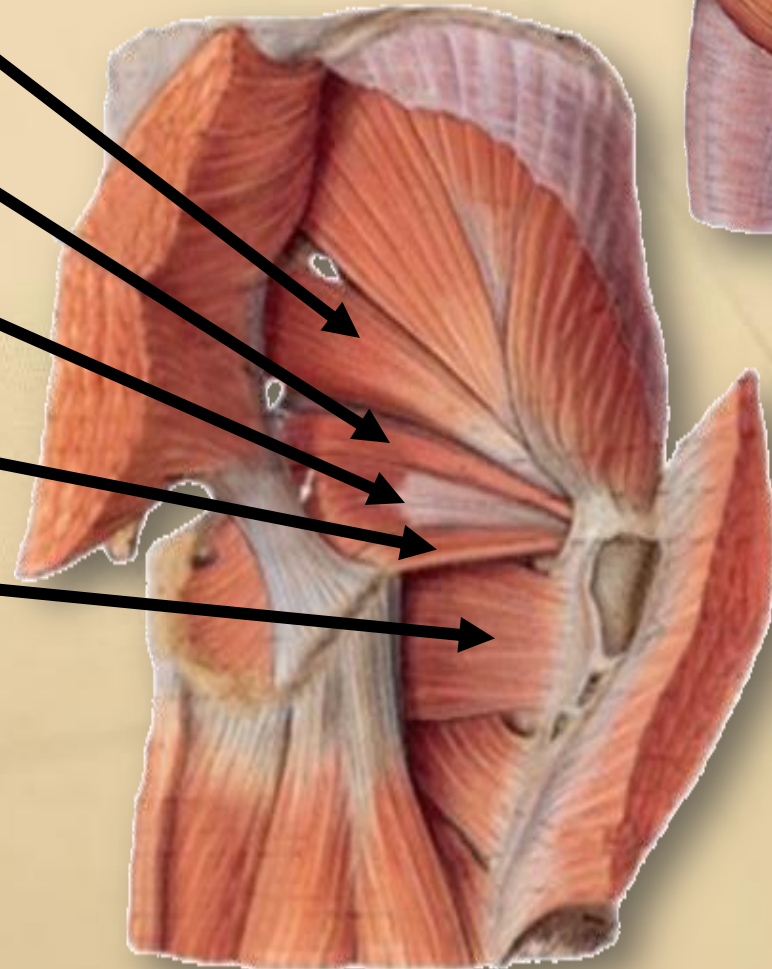
Obturateur interne

Jumeau inférieur

Carré fémoral

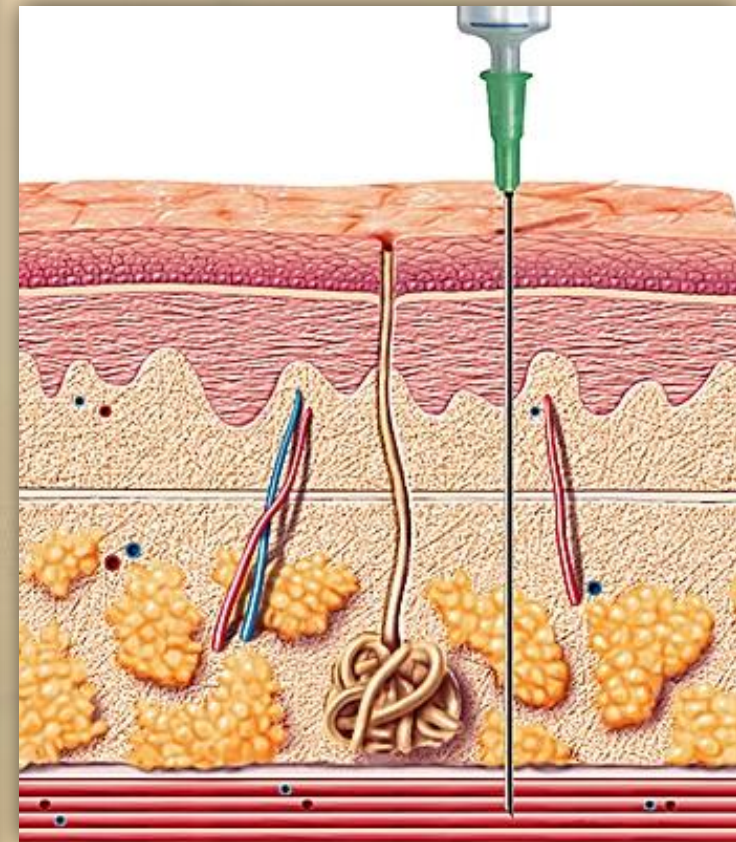
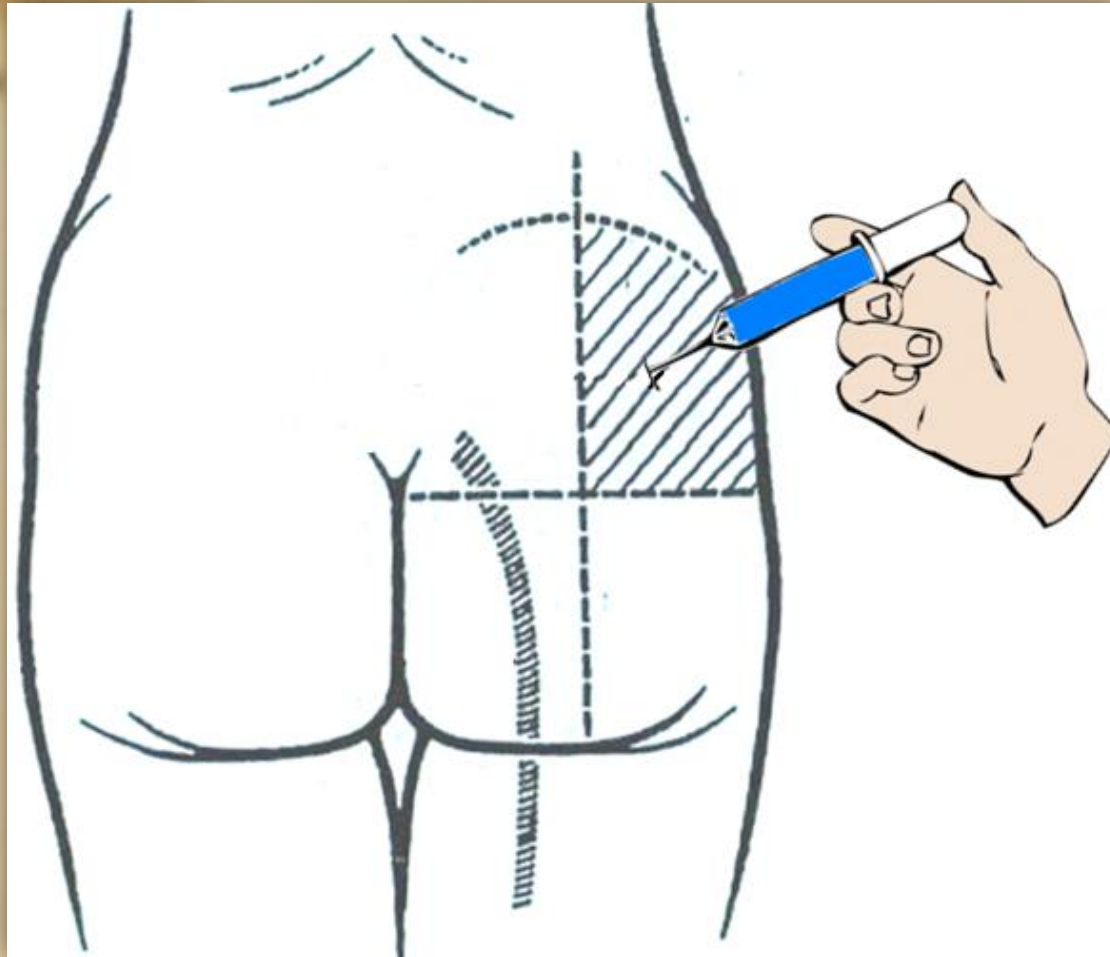


Obturateur externe





# Injection intramusculaire (dans la région glutéale)





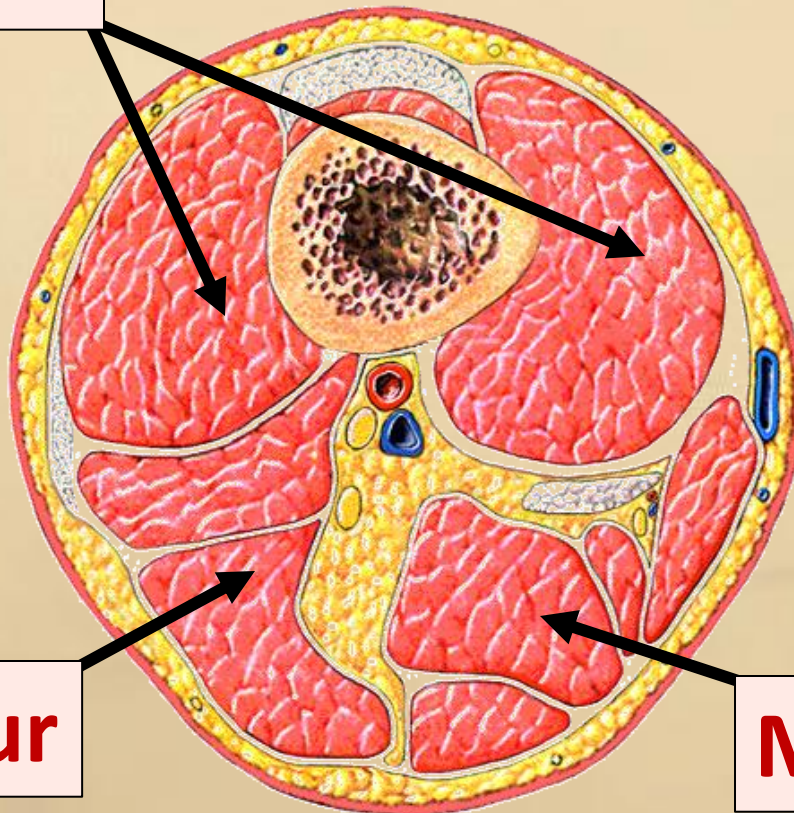


# Muscles de la cuisse



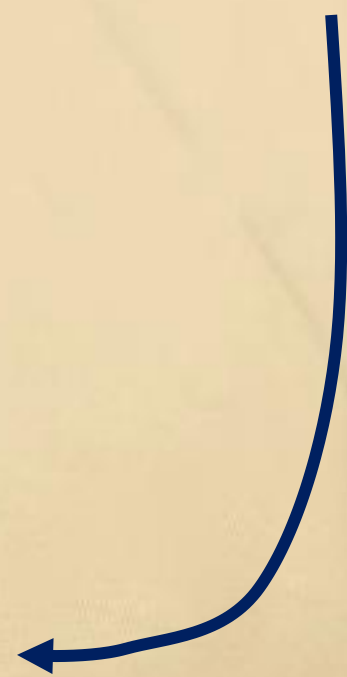
Se répartissent en  
**3 groupes musculaires:**

**Antérieur**



**Postérieur**

**Médial**





# Groupe musculaire antérieur

2 muscles

# 1- Quadriceps fémoral

- **Origine:** par 4 chefs :

– **Vaste intermédiaire:** sur diaphyse fémorale

– **Vaste médial:** sur ligne âpre

– **Vaste latéral:** sur ligne âpre + grand trochanter

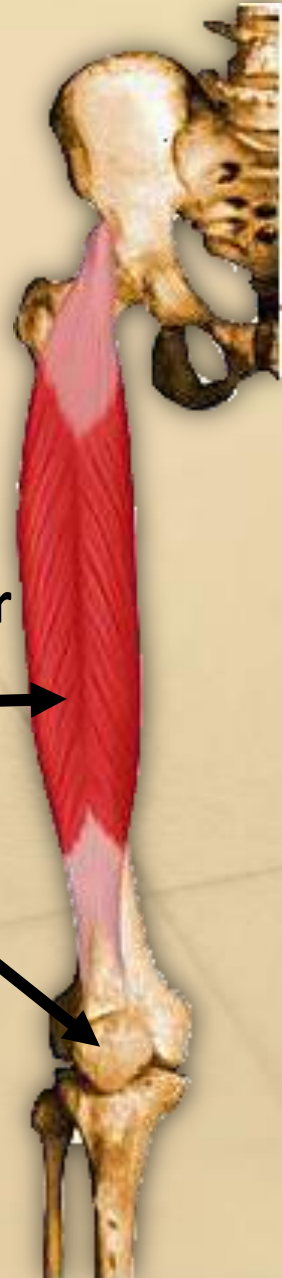
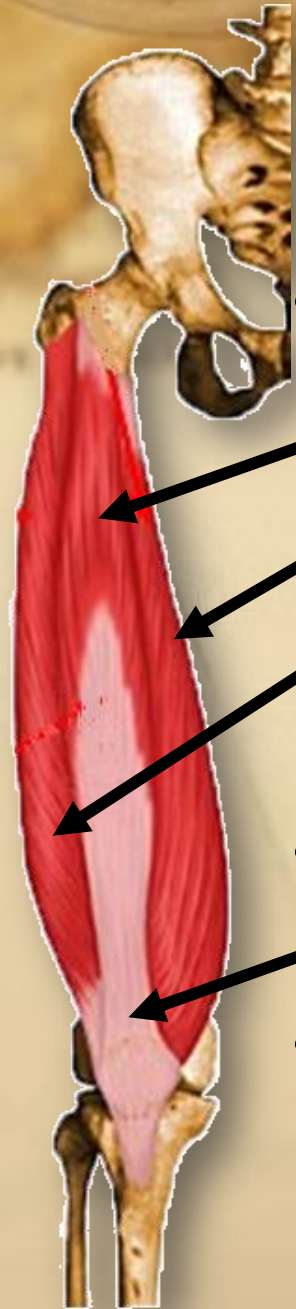
– **Droit fémoral:** sur os coxal

- **Terminaison:**

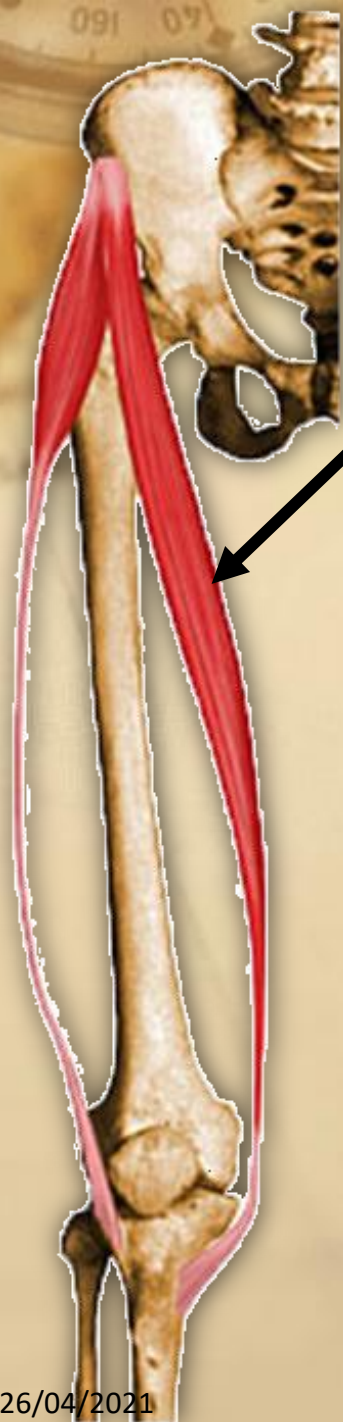
par **tendon quadricipital**, sur **base de la patella**

- **Action:**

**Extenseur** de la jambe



## 2- Sartorius



- **Muscle bi-articulaire**
- **Origine:**  
**épine iliaque antéro-supérieure**
- **Terminaison:**  
**face médiale** du **tibia**
- **Action:**  
**fléchisseur de la jambe** sur **cuisse**  
**fléchisseur de la cuisse** sur **bassin**



# Couturier

## Machine à coudre



# Groupe musculaire antérieur de la cuisse

Sartorius

Droit fémoral

Vaste intermédiaire

Vaste latéral

Vaste médial

Quadriceps fémoral

# Groupe musculaire médial

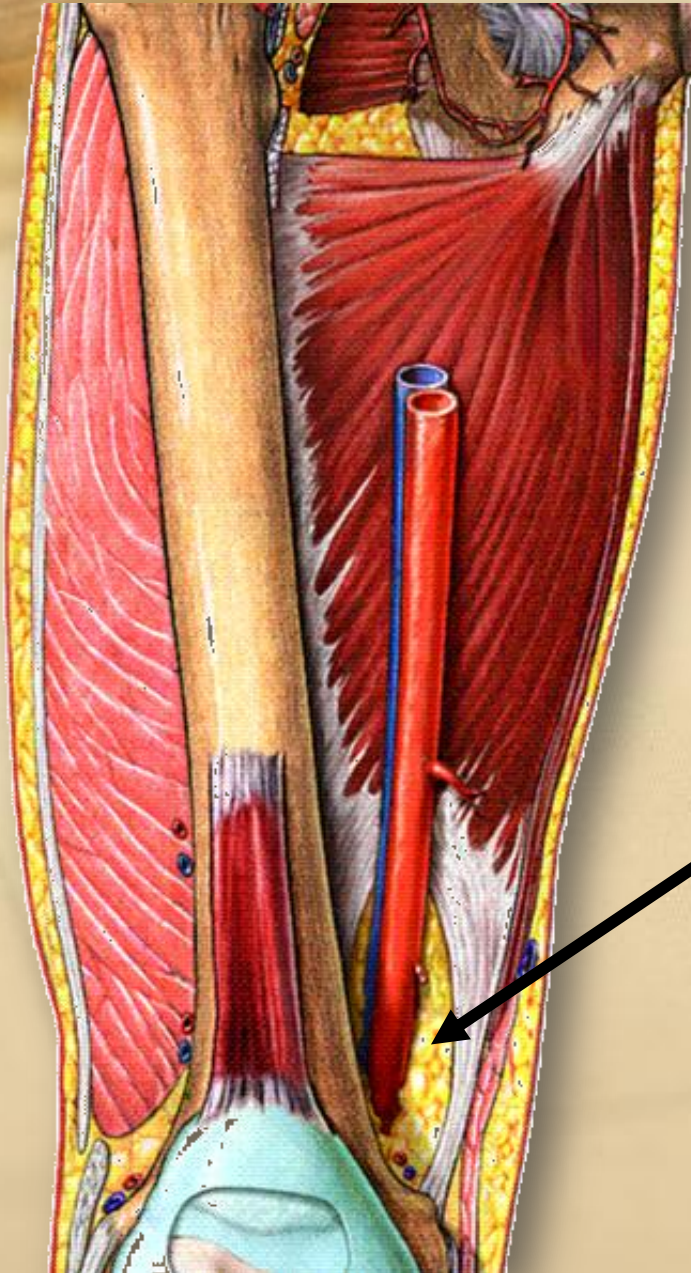
5 muscles adducteurs



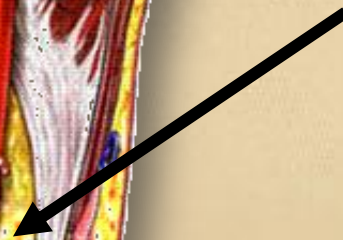
# 1- Grand adducteur

- Origine:  
**branche ischio–pubienne**  
**+ tubérosité ischiatique**
- Terminaison:  
**ligne âpre + épiphyse distale du fémur**  
en délimitant: **hiatus tendineux**  
**de l'adducteur**
- Action:  
**adducteur** de la cuisse





**Hiatus tendineux  
de l'adducteur**



## 2- Court adducteur

- Origine:  
**pubis**
- Terminaison:  
**ligne âpre**
- Action:  
**idem**





# 3- Long adducteur

- Origine:  
**pubis**
- Terminaison:  
**ligne âpre**
- Action:  
**idem**



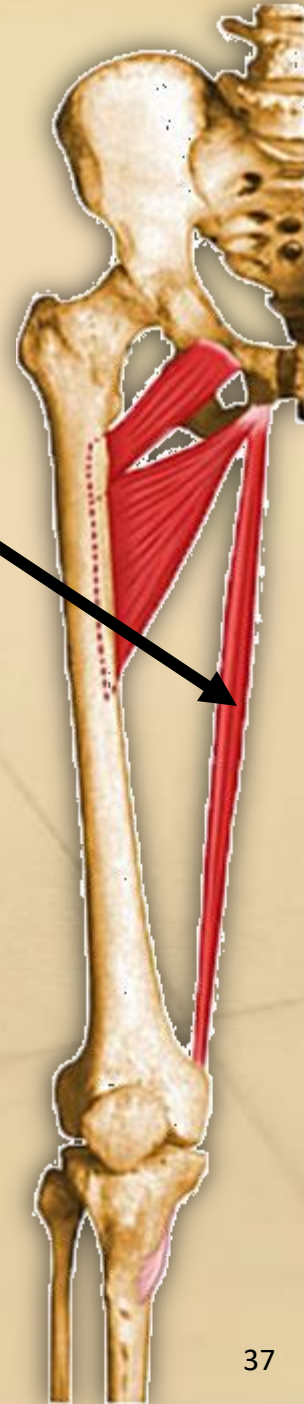
# 4- Pectiné

- Origine:  
**pubis**
- Terminaison:  
**ligne âpre**
- Action:  
**idem**



# 5- Gracile

- Origine:  
**pubis**
- Terminaison:  
**face médiale** du **tibia**
- Action:  
**fléchisseur** et **rotateur médial**  
de la jambe  
**adducteur accessoire** de la cuisse





# Groupe des adducteurs

de la superficie à la profondeur:

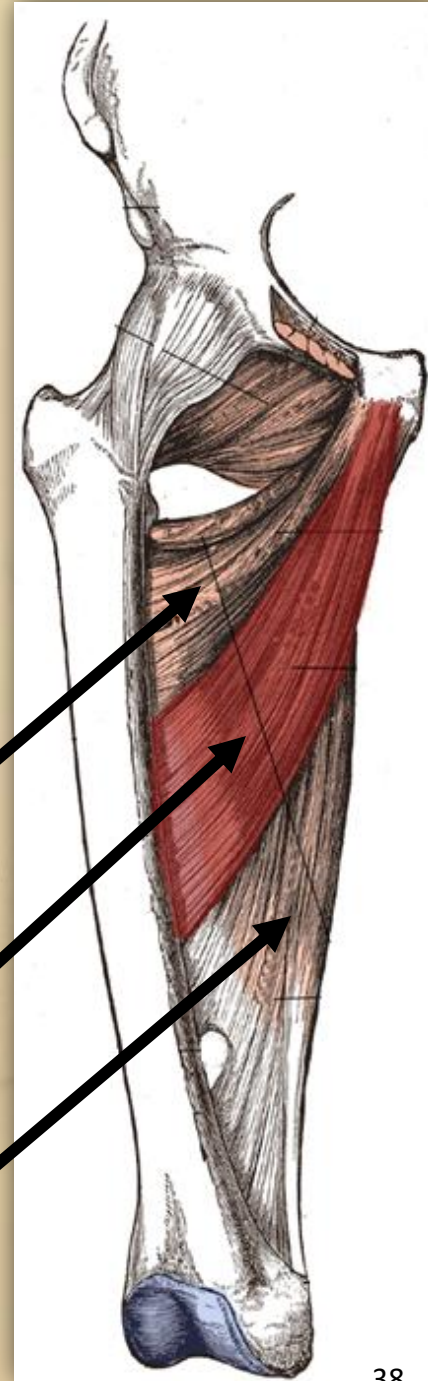
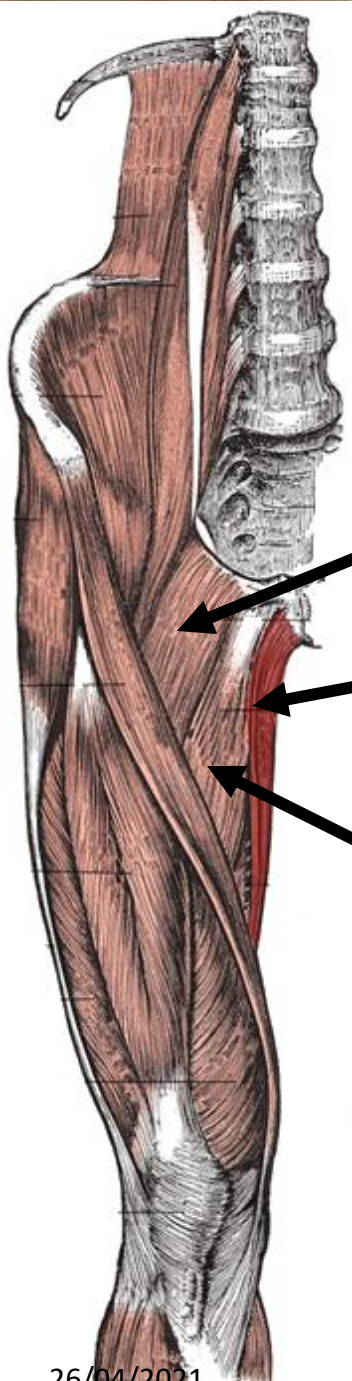
2- Pectiné

1- Gracile

4- Court adducteur

3- Long adducteur

5- Grand adducteur



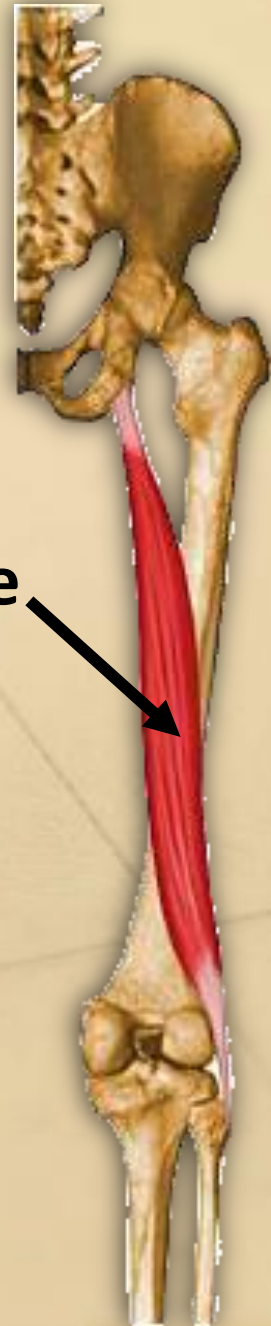
# Groupe musculaire postérieur

3 muscles fléchisseurs

# 1- Biceps fémoral



- **Origine:**  
par 2 chefs
  - **Chef long:** sur **tubérosité ischiatique**
  - **Chef court:** sur **ligne âpre**
- **Terminaison:**  
par un seul tendon  
sur **tête de la fibula**
- **Action:**  
**fléchisseur** de la jambe





## 2- Semi-tendineux

- Origine:  
**tubérosité ischiatique**
- Terminaison:  
**face médiale du tibia**
- Action:  
**idem**



# 3- Semi-membraneux

- Origine:  
**tubérosité ischiatique**
- Terminaison:  
derrière **l'épiphyse proximale du tibia**  
(côté médial)
- Action:  
**idem**

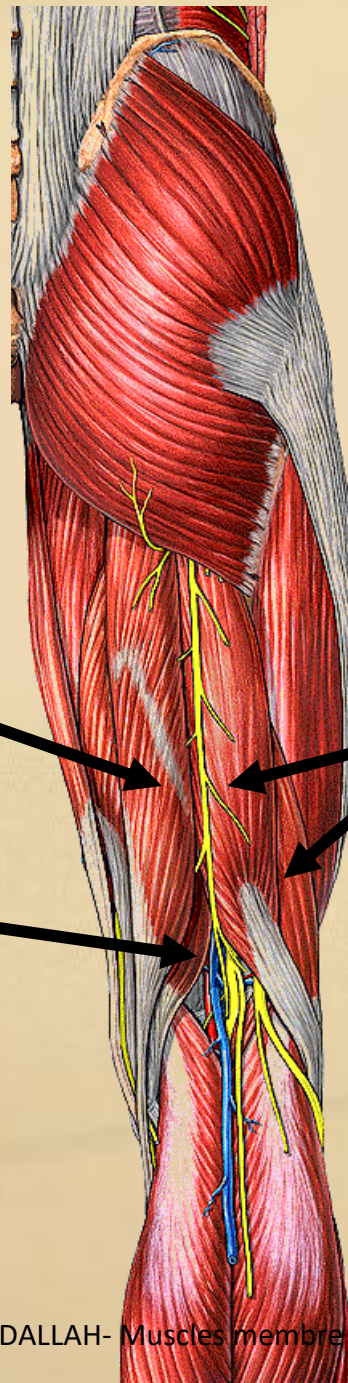


# Muscles ischio-jambiers

Semi-membraneux

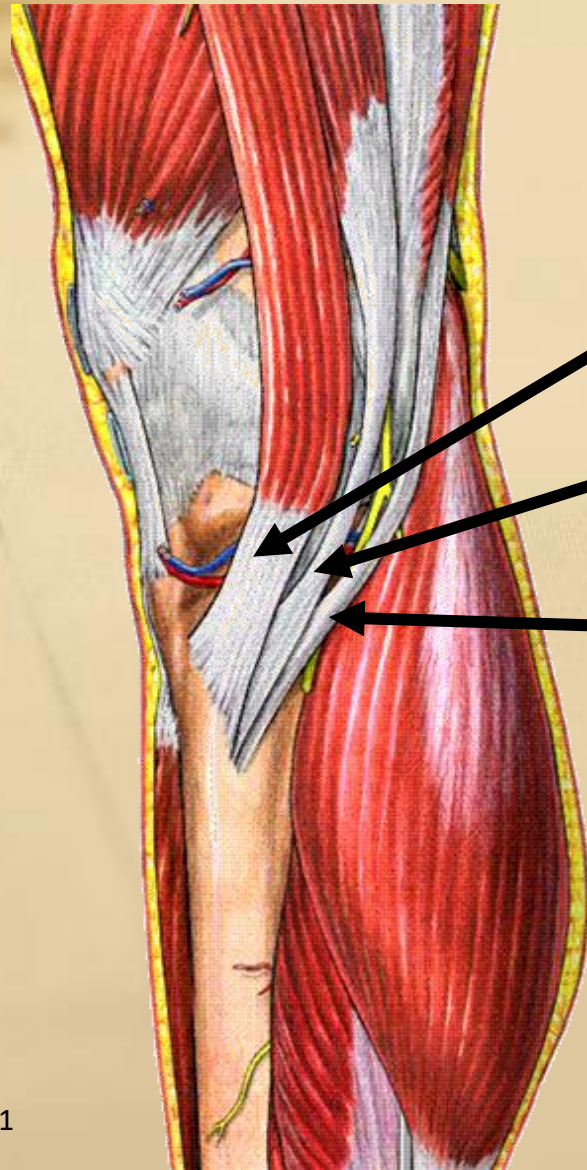
Semi-tendineux

Biceps fémoral





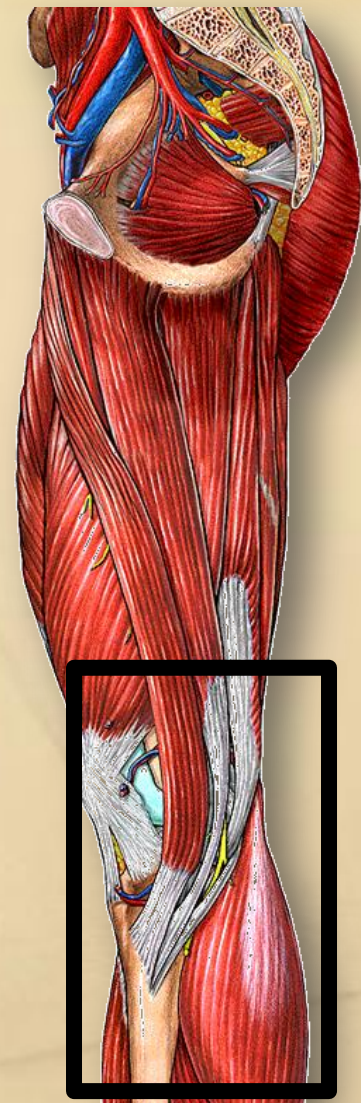
# Muscles de la patte d'oie



Sartorius

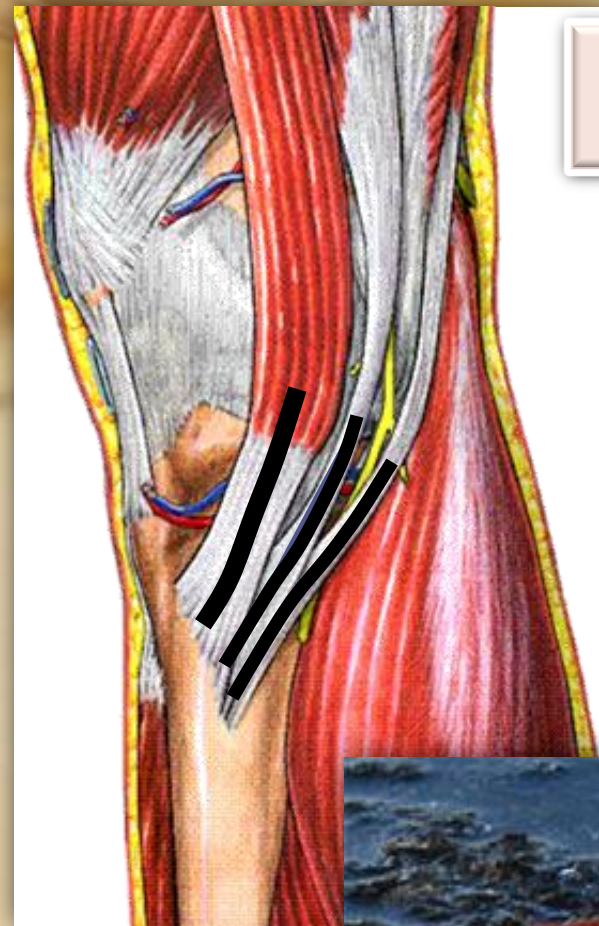
Gracile

Semi-tendineux



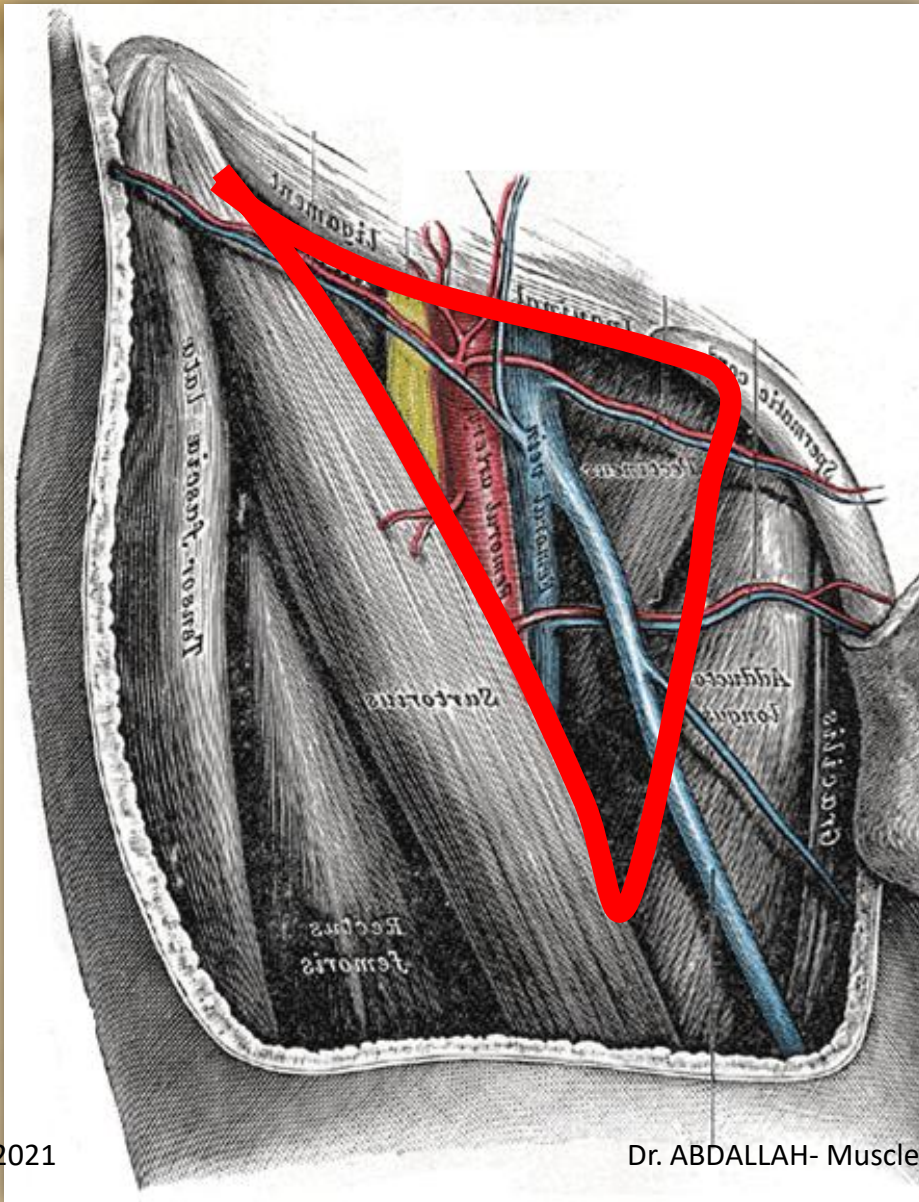


# Patte d'oie





# Trigone fémoral





D'ITALIE



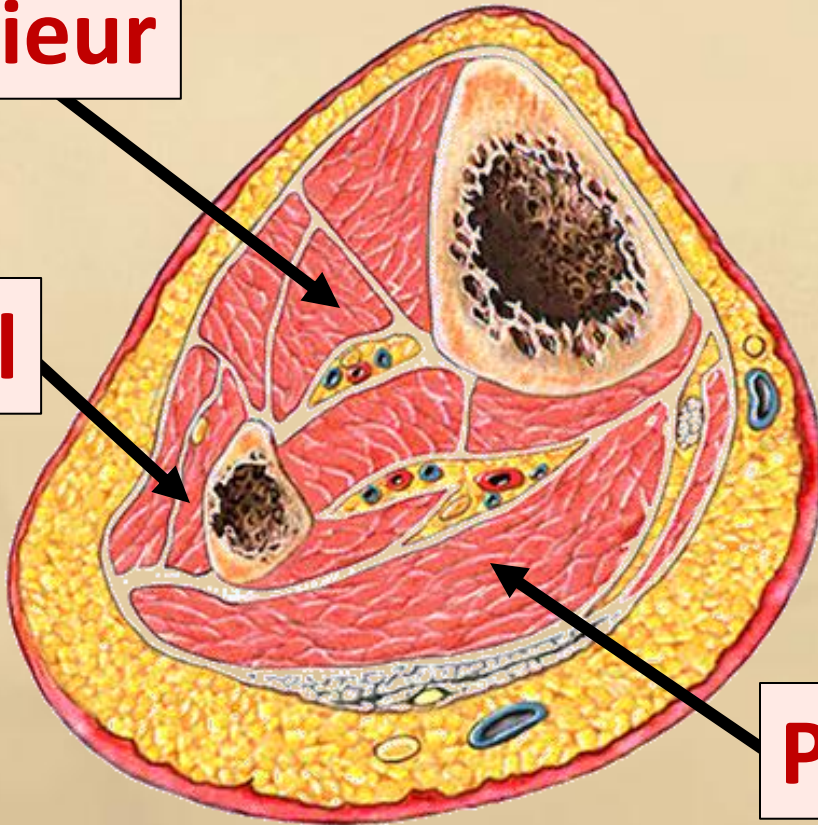
# Muscles de la jambe

Se répartissent en  
**3 groupes musculaires:**

**Antérieur**

**Latéral**

**Postérieur**





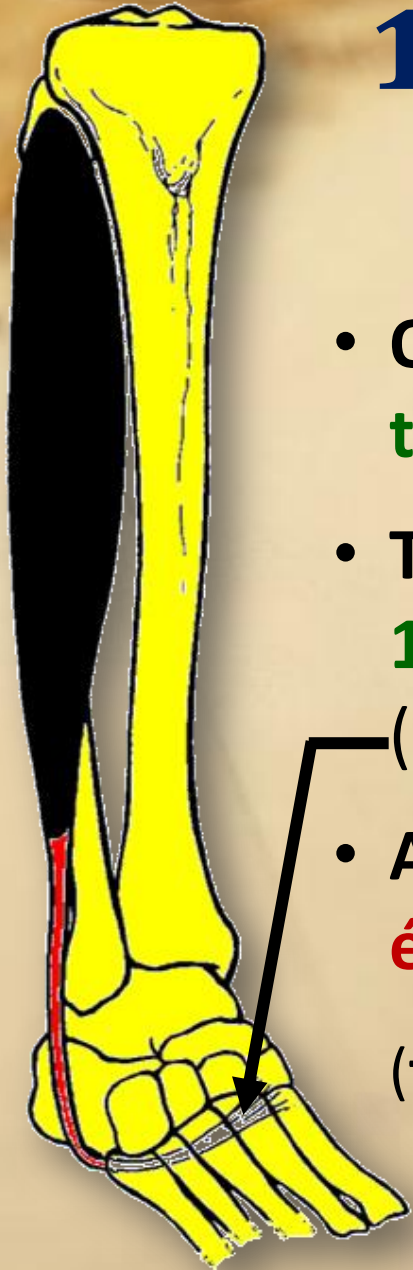
# Groupe musculaire latéral

2 muscles



# 1- Long fibulaire

- Origine:  
**tibia + fibula**
- Terminaison:  
**1<sup>ier</sup> métatarsien**  
(en croisant la plante du pied)
- Action:  
**éverseur** du pied  
(flexion + abduction + rotation latéral)



## 2- Court fibulaire

- Origine:  
**fibula**
- Terminaison:  
**5<sup>ème</sup> métatarsien**
- Action:  
**idem**



# Groupe musculaire antérieur

3 muscles



# 1- Tibial antérieur

- Origine:  
**face latérale du tibia**
- Terminaison:  
**cunéiforme médial + 1<sup>er</sup> métatarsien**
- Action:  
**Fléchisseur** du pied



## 2- Long extenseur des orteils

- Origine:  
**tibia + fibula**
- Terminaison:  
face dorsale des **4 derniers orteils**
- Action:  
**extenseur** des orteils  
**fléchisseur** du pied



# 3- Long extenseur de l'hallux

- Origine:  
**fibula**
- Terminaison:  
face dorsale de **la phalange distale**  
de l'hallux
- Action:  
**extenseur** du gros orteil



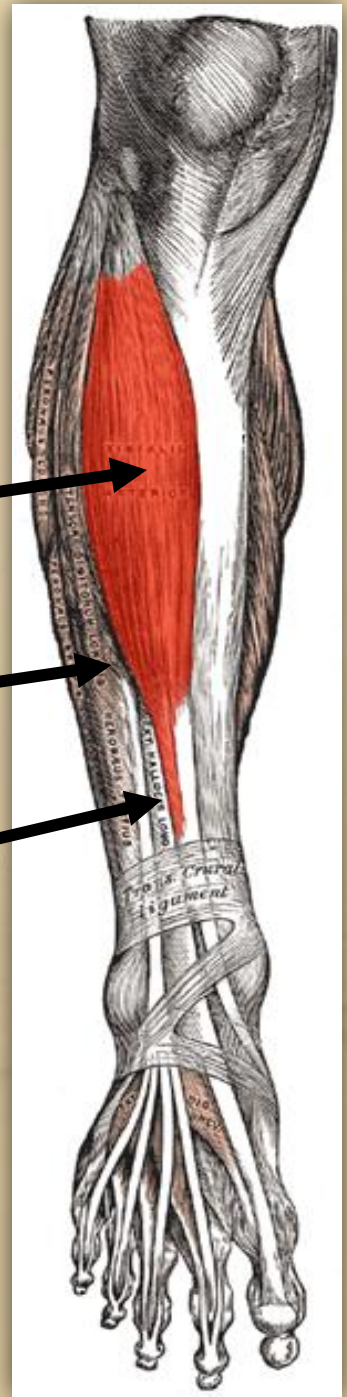


# Groupe musculaire antérieur de la jambe

Tibial antérieur

Long extenseur des orteils

Long extenseur de l'hallux



# Groupe musculaire postérieur

6 muscles

# 1- Poplité

- **Origine:**  
**condyle latéral du fémur**
- **Terminaison:**  
**face postérieure du tibia**
- **Action:**  
**rotateur médial** de la jambe fléchie  
**fléchisseur accessoire** de la jambe





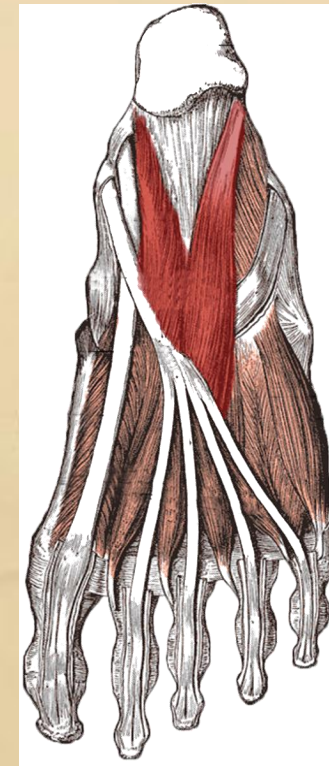
## 2- Tibial postérieur

- Origine:  
**tibia + fibula**
- Terminaison:  
**naviculaire**
- Action:  
**inverseur principal** du pied  
(extension + adduction + rotation médiale)



# 3- Long fléchisseur des orteils

- Origine:  
**face postérieure du tibia**
- Terminaison:  
par **4 tendons**  
sur **face plantaire des orteils**
- Action:  
**fléchisseur** des orteils  
**extenseur accessoire** du pied



## 4- Long fléchisseur de l'hallux

- Origine:  
face postérieure de la fibula
- Terminaison:  
face plantaire de la phalange distale de l'hallux
- Action:  
fléchisseur de l'hallux





# 5-Triceps sural

- **Origine:** par 3 chefs

- **Soléaire:**

sur **ligne oblique du tibia + tête fibulaire**

- **Gastrocnémien médial :**

sur **condyle médial du fémur**

- **Gastrocnémien latéral :**

sur **condyle latéral du fémur**

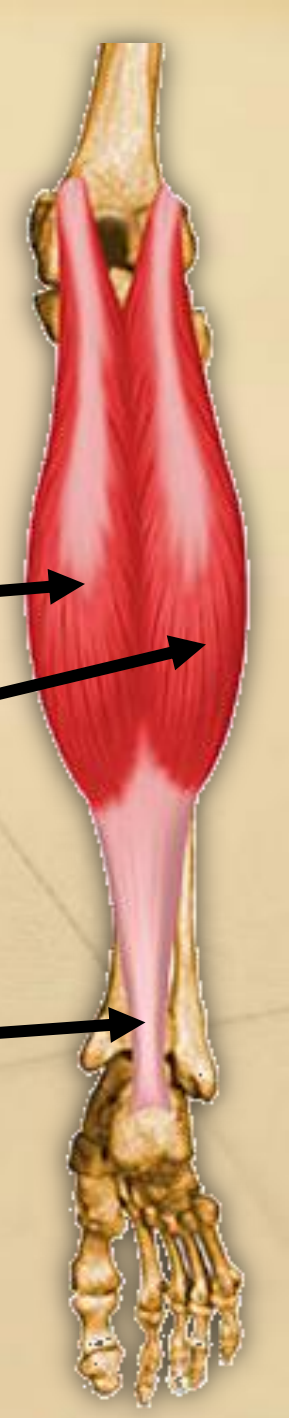
- **Terminaison:**

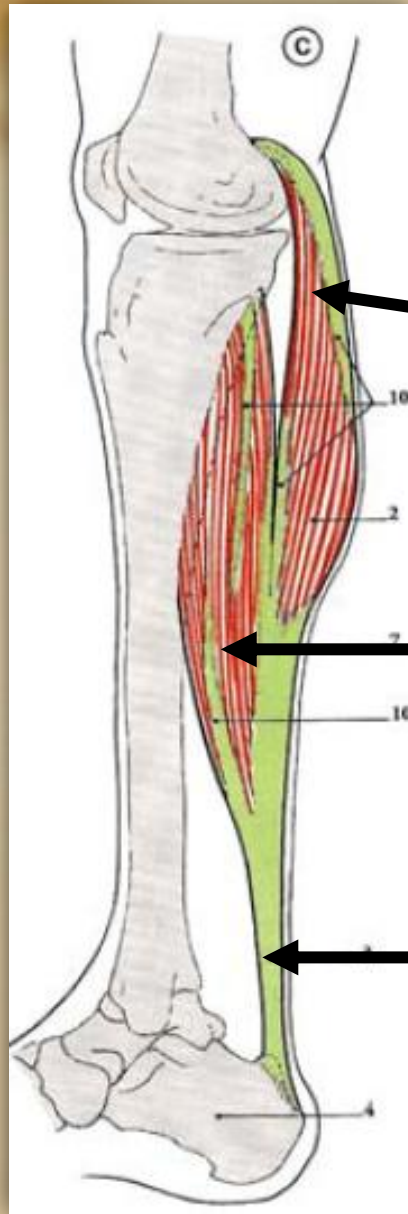
par: **tendon calcanéen (d'Achille),**

sur: **calcanéus**

- **Action:**

**fléchisseur** de la jambe + **extenseur** du pied





**Gastrocnémiens**

**Soléaire**

**Tendon calcanéén**

# Le cyclisme... sport du mollet



26/04/2021

Dr. ABDALLAH- Muscles membre pelvien

64

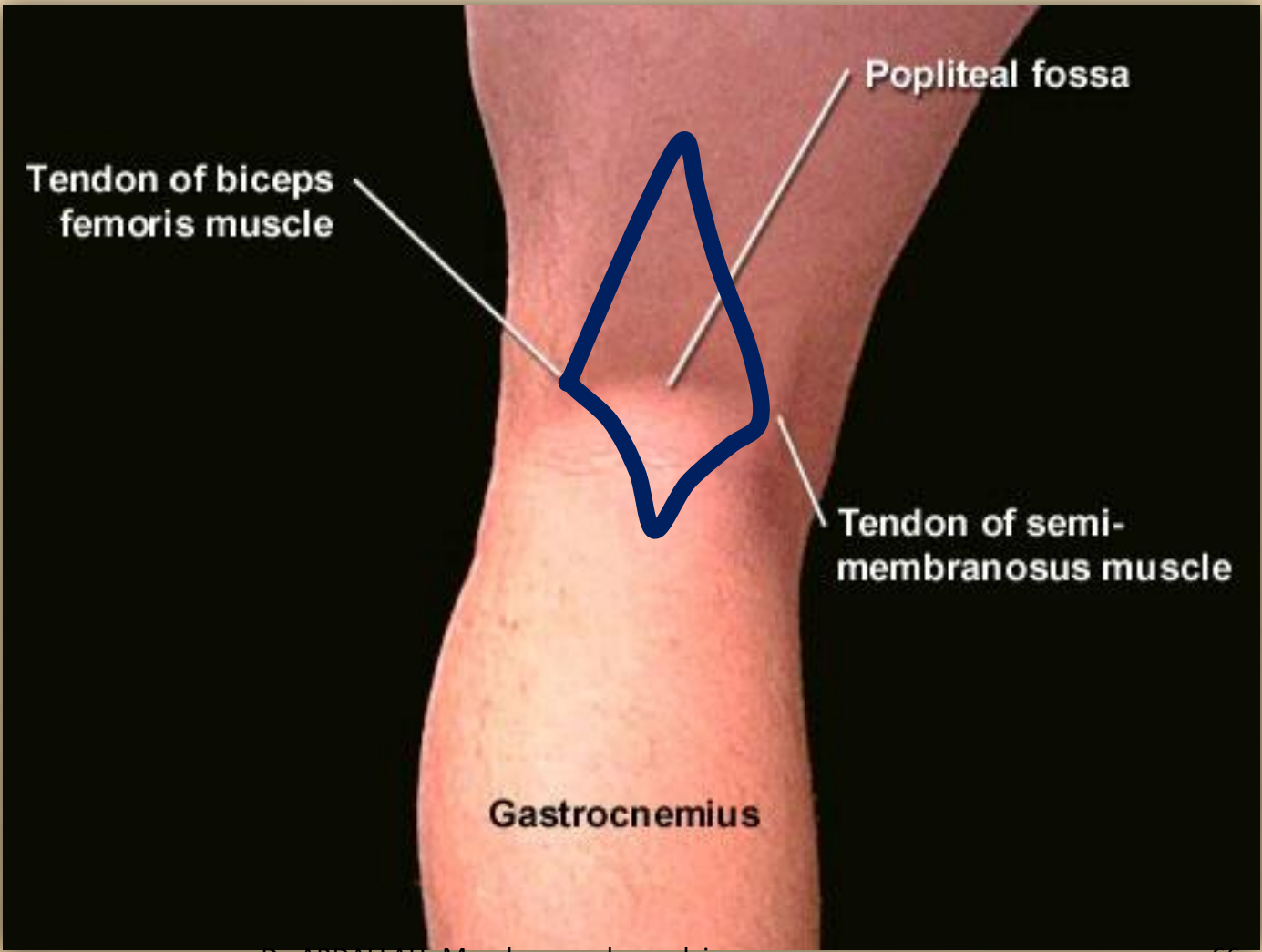
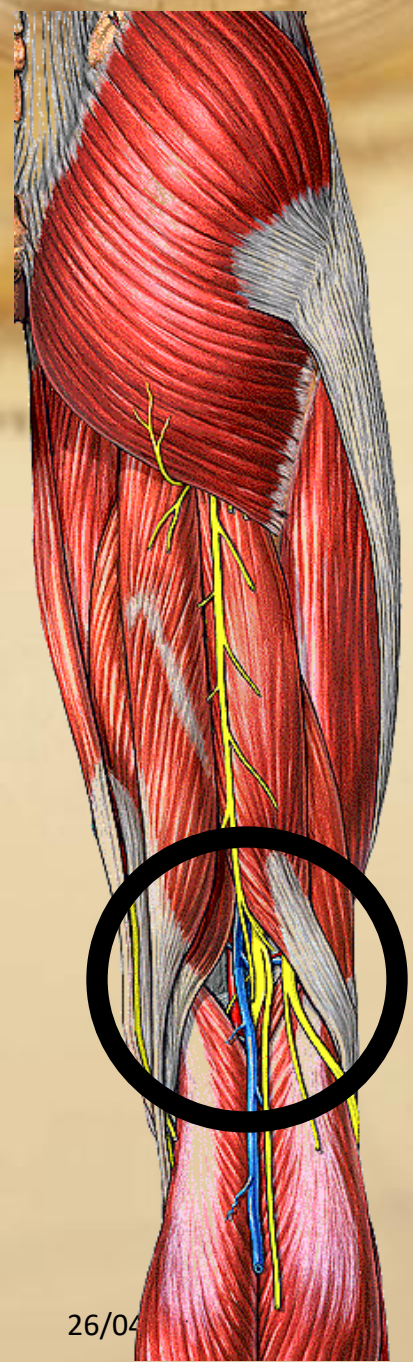


# 6- Plantaire

- Inconstant
- S'il existe, il s'étend:  
du **condyle latéral**  
au **tendon calcanéen**



# Région poplitée





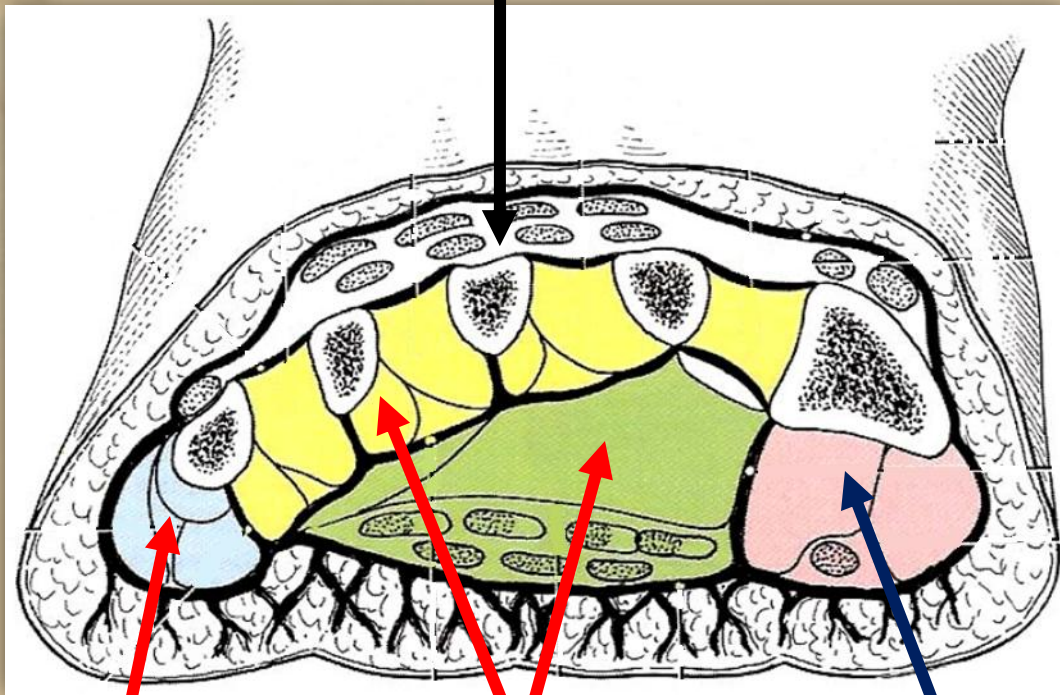


# Muscles du pied



Se répartissent en **4 régions**:

**Dorsale**



**Plantaire  
latérale**

**Plantaire  
intermédiaire**

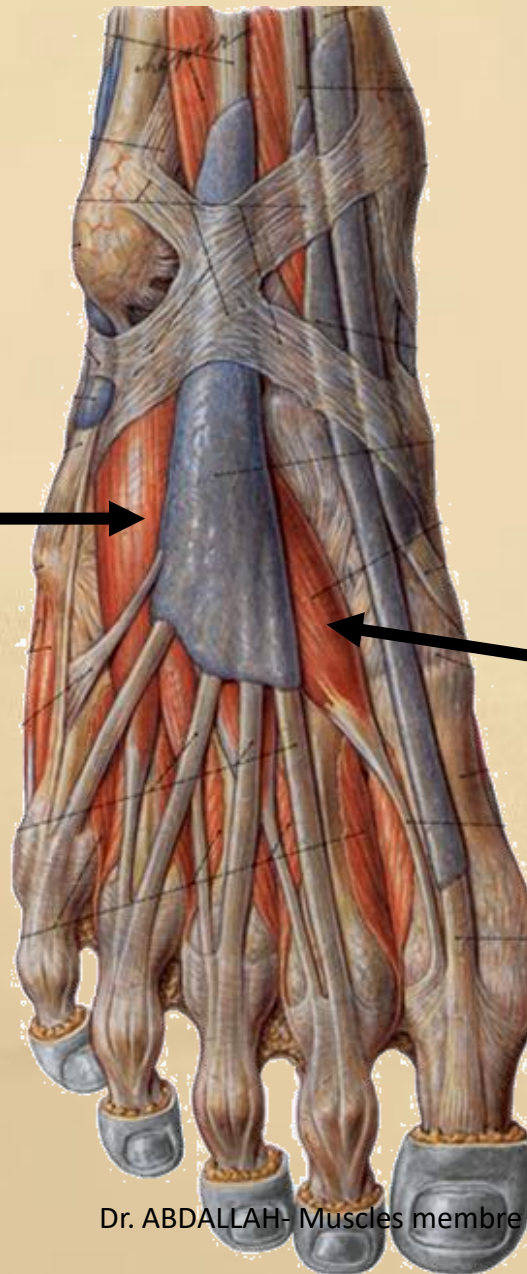
**Plantaire  
médiale**



# Région dorsale

2 muscles

**Court  
extenseur  
des orteils**



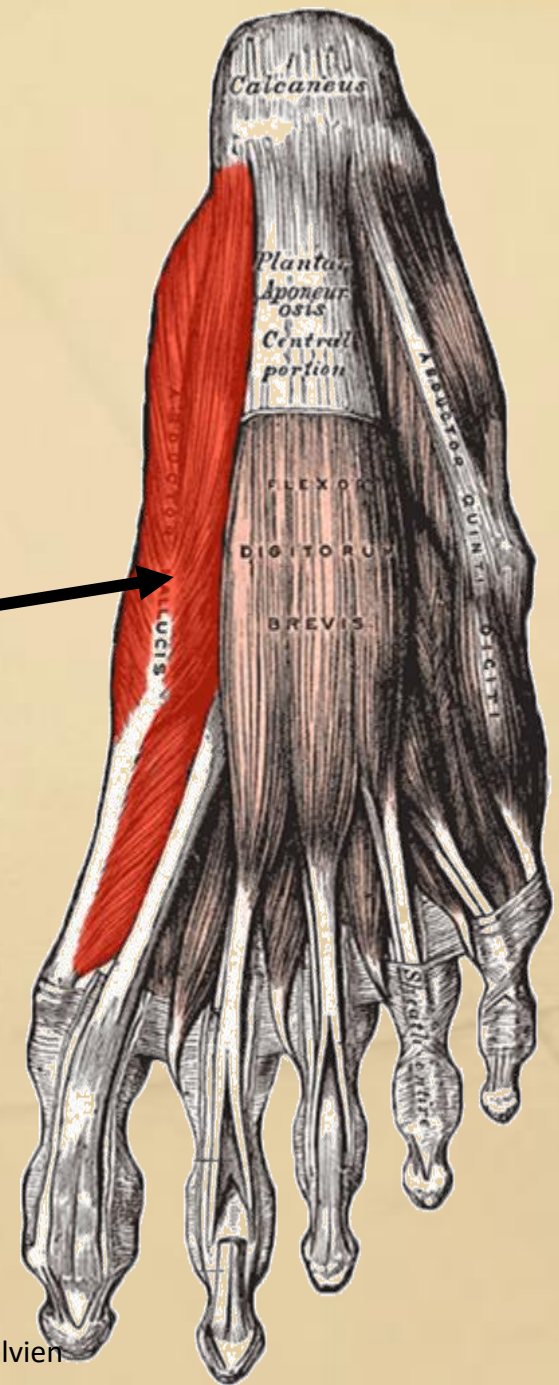
**Court  
extenseur  
de l'hallux**



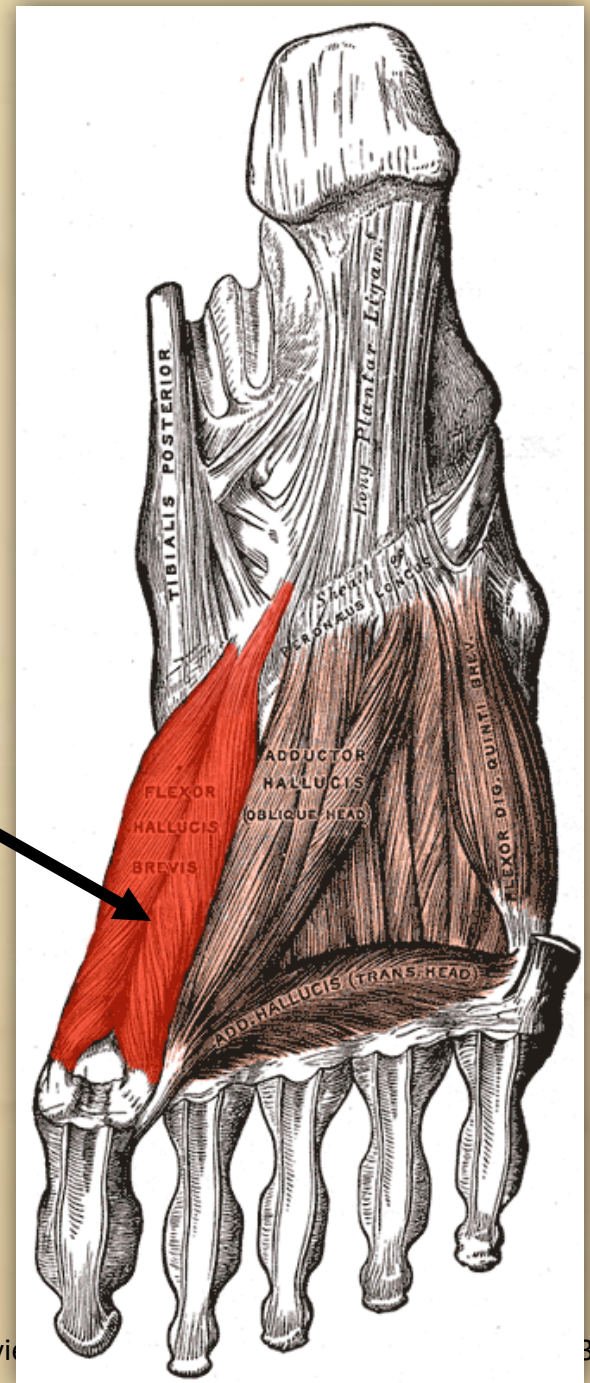
# Région plantaire médiale

3 muscles

# Abducteur de l'hallux



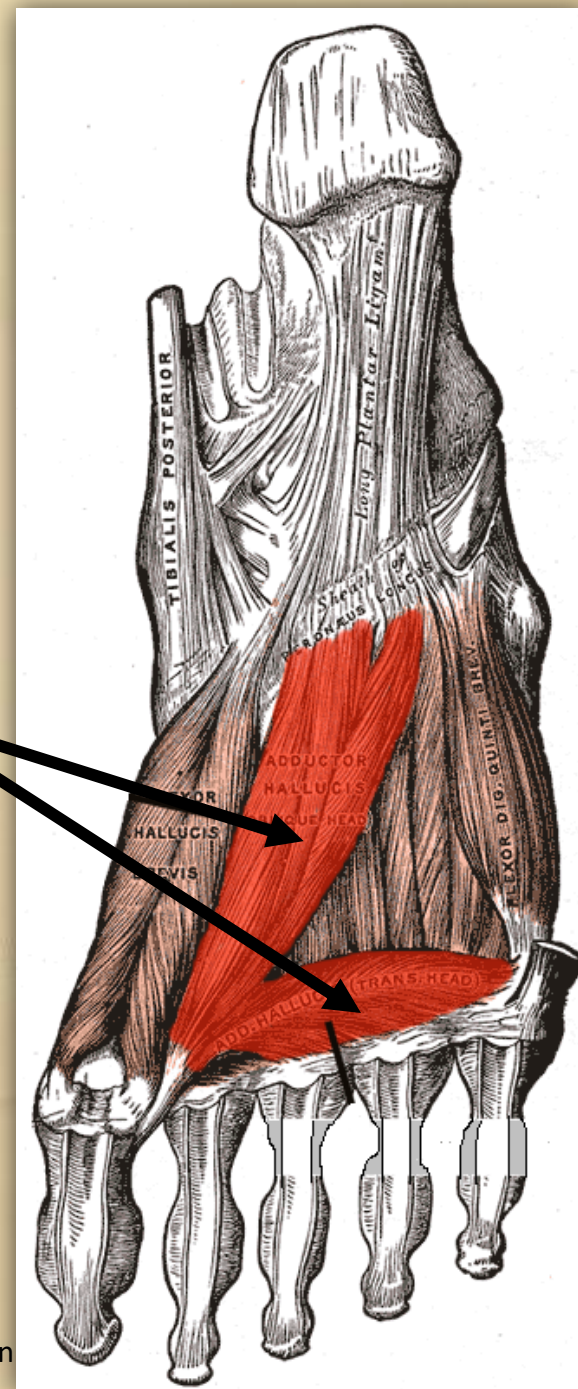
# Court fléchisseur de l'hallux





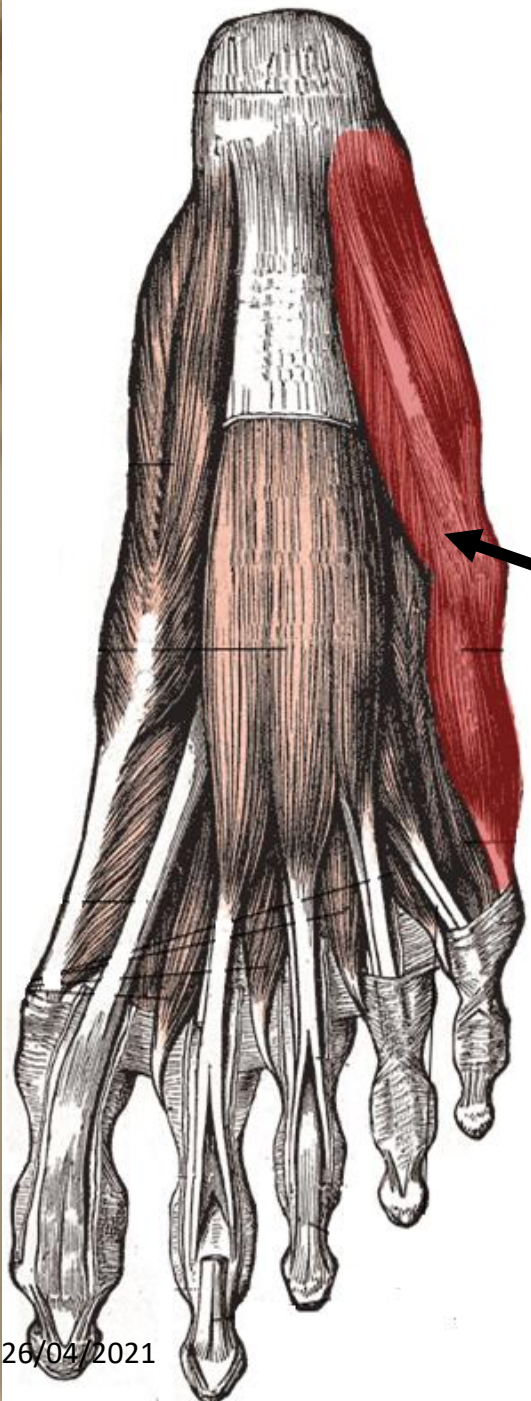
# Adducteur de l'hallux

2 faisceaux:  
transverse et oblique



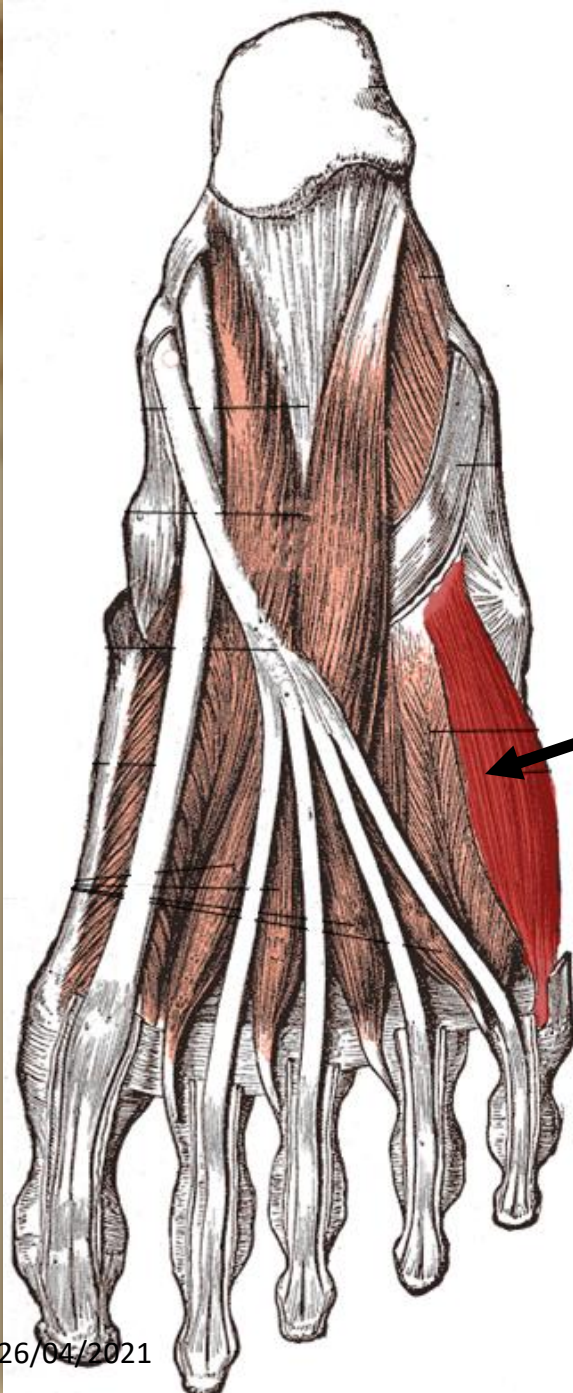
# Région plantaire latérale

2 muscles



## Abducteur du petit orteil





## Court fléchisseur du petit orteil

# Région plantaire intermédiaire

13 muscles



# De la profondeur vers la superficie...



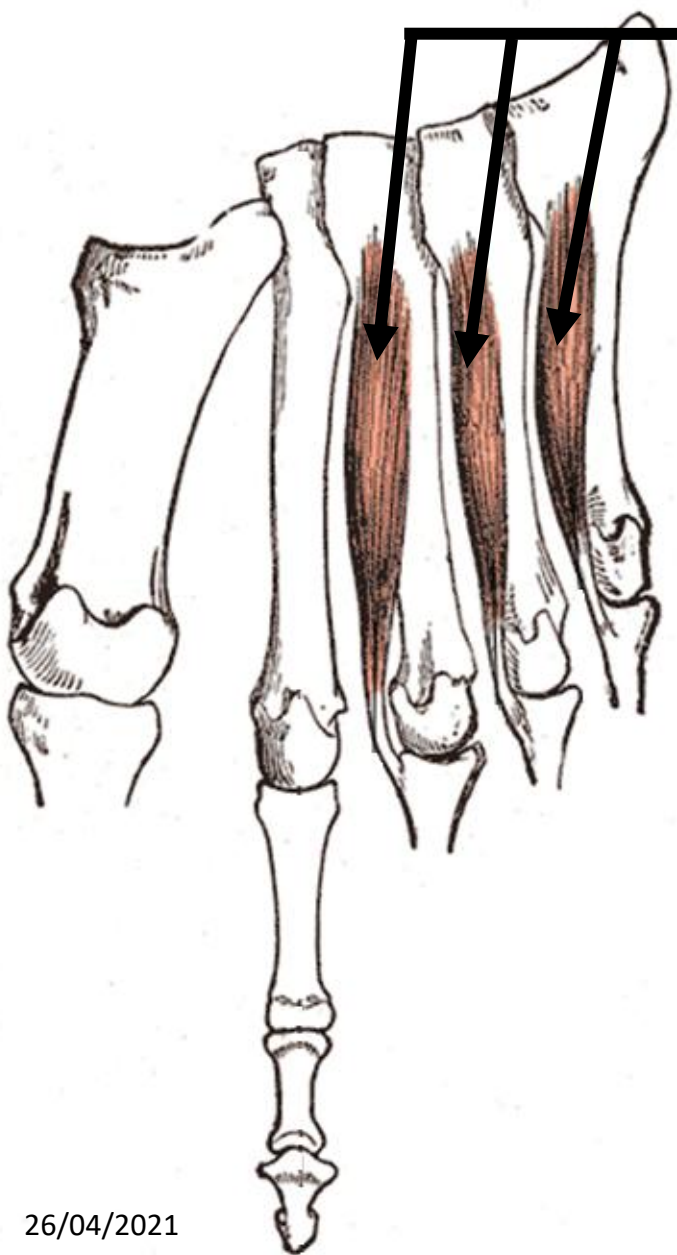


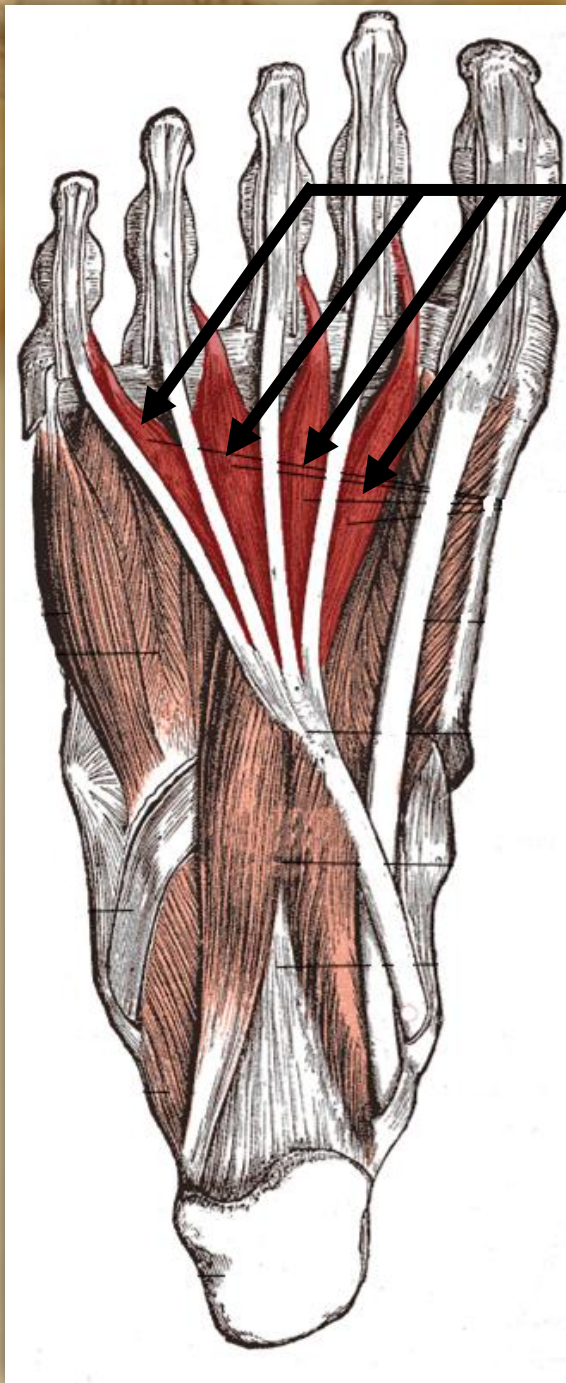
## 4 interosseux dorsaux

Écartent les orteils de l'axe du pied

# 3 interosseux plantaires

Rapprochent les orteils  
de l'axe du pied





# 4 Lombricaux

Annexés aux tendons du:  
**long fléchisseur des orteils**

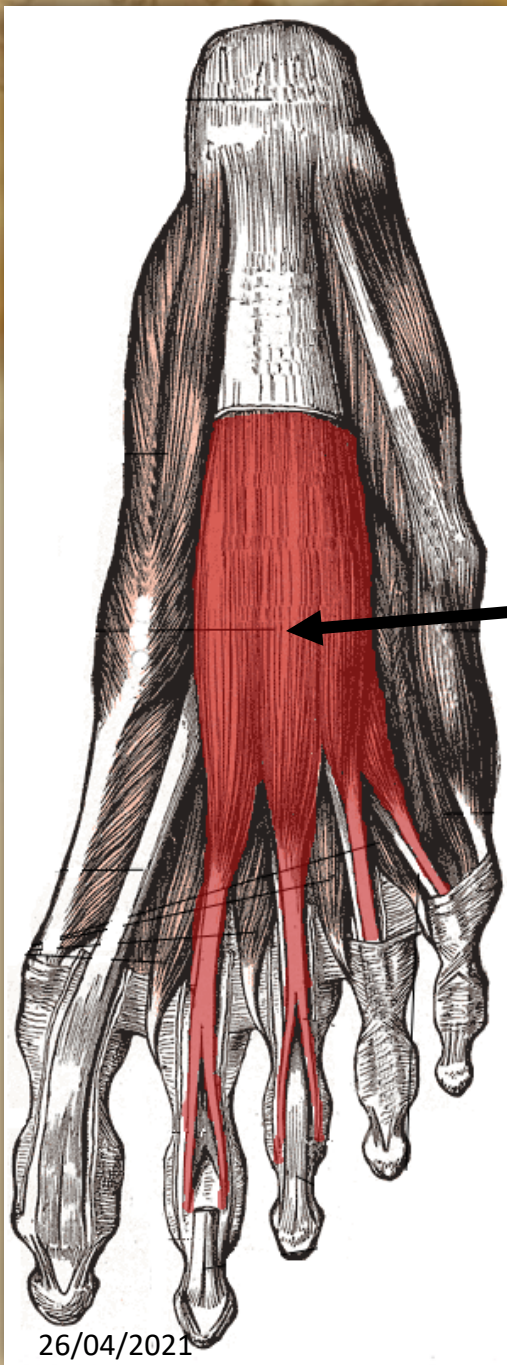
**Fléchissent la 1<sup>ère</sup> phalange  
et étendent les 2 dernières**



# Carré plantaire

Muscle accessoire  
du long fléchisseur des orteils

Corrige la déviation du pied  
imprimée par  
le long fléchisseur des orteils  
en raison de son obliquité



## Court fléchisseur des orteils



# Bonne révision

